

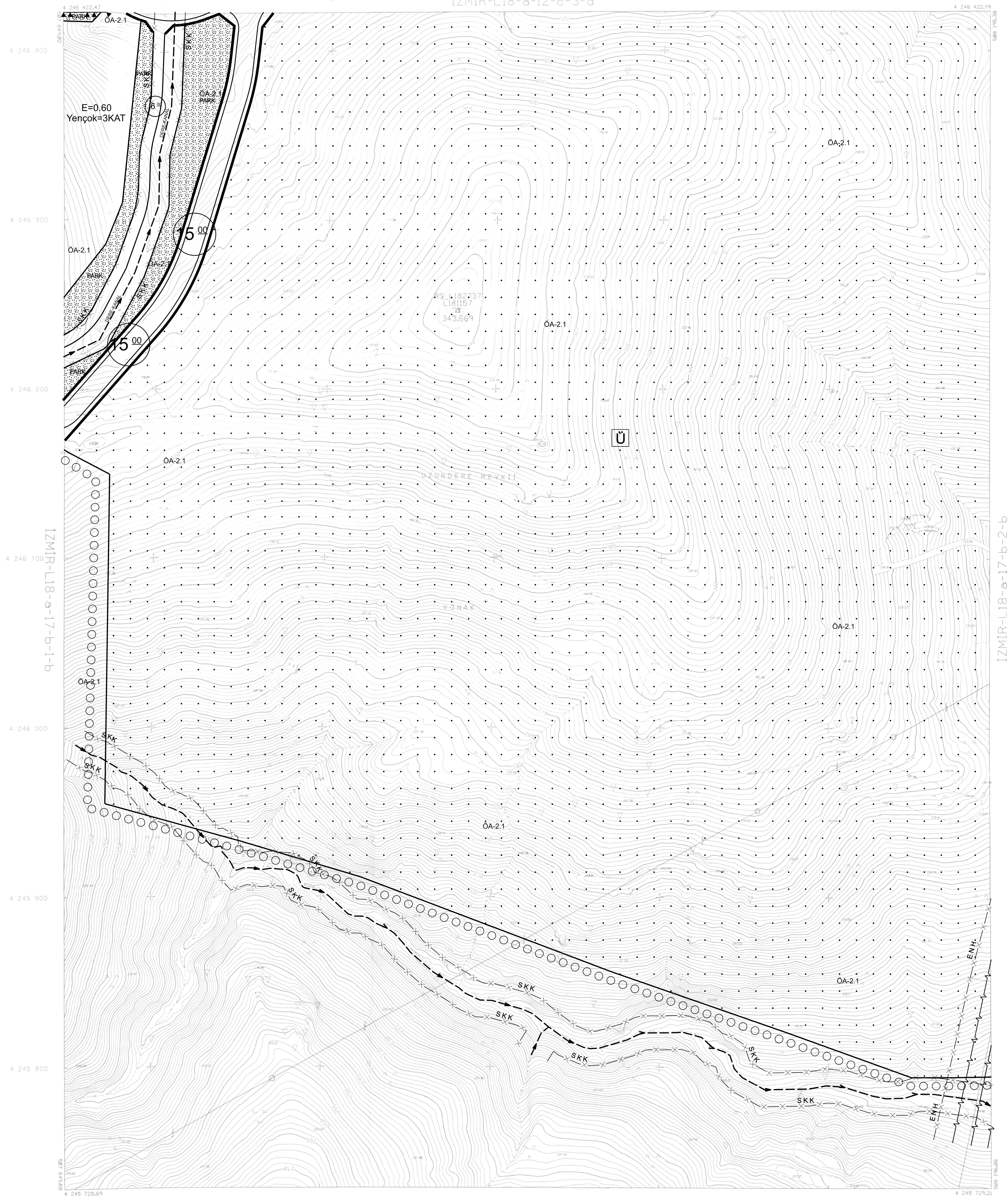
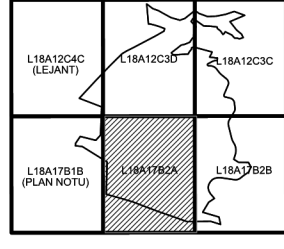
İL : İZMİR

İZMİR-L18-a-17-b-2-a

İZMİR-L18-a-12-c-3-d

İZMİR İLİ, KARABAĞLAR İLÇESİ,
UZUNDERE MAHALLESİ
TOPLU KONUT İDARESİ MÜLKİYETİNDEKİ
PARSELLER İLE 11305 ADA
49, 50, 51, 52, 53, 54, 55, 56, 57, 60
PARSELLERE İLİŞKİN
UYGULAMA İMAR PLANI

PAFTA İNDEKSİ:
L18A17B2A



a	b	a	b
d	c	d	c
a	b	a	b
d	c	d	c

Digital fotogrametri yöntemiyle oluşturulmuştur.
Havadan fotoğraf alımı Ağustos 2001 tarihinde yapılmıştır.
Yapılar saçak çizgileriyle gösterilmiştir.
EMİ HARİTA BİLGİ İŞLEM LTD. ŞTİ. tarafından oluşturulmuştur.

İZMİR-L18-a-17-b-2-d

1:1000

0 10 20 30 40 50 60 70 80 90 100 METRE

ONAY

Ağustos 2001 tarihli hava fotoğraflarından digital fotogrametrik yöntemle oluşturulan
1/1000 ölçekli halihazır harita incelendi ve onandı.

ASLIGIBİT

M.Şel

M.Şel C. KIZILASLAN
Harita Şube Müdürü

Ahmet PİRİŞTİNA
Büyükşehir Belediye Başkanı Y.

A. Nejat GÜÇLÜ
Harita Şube Müdürü
02.09.2002