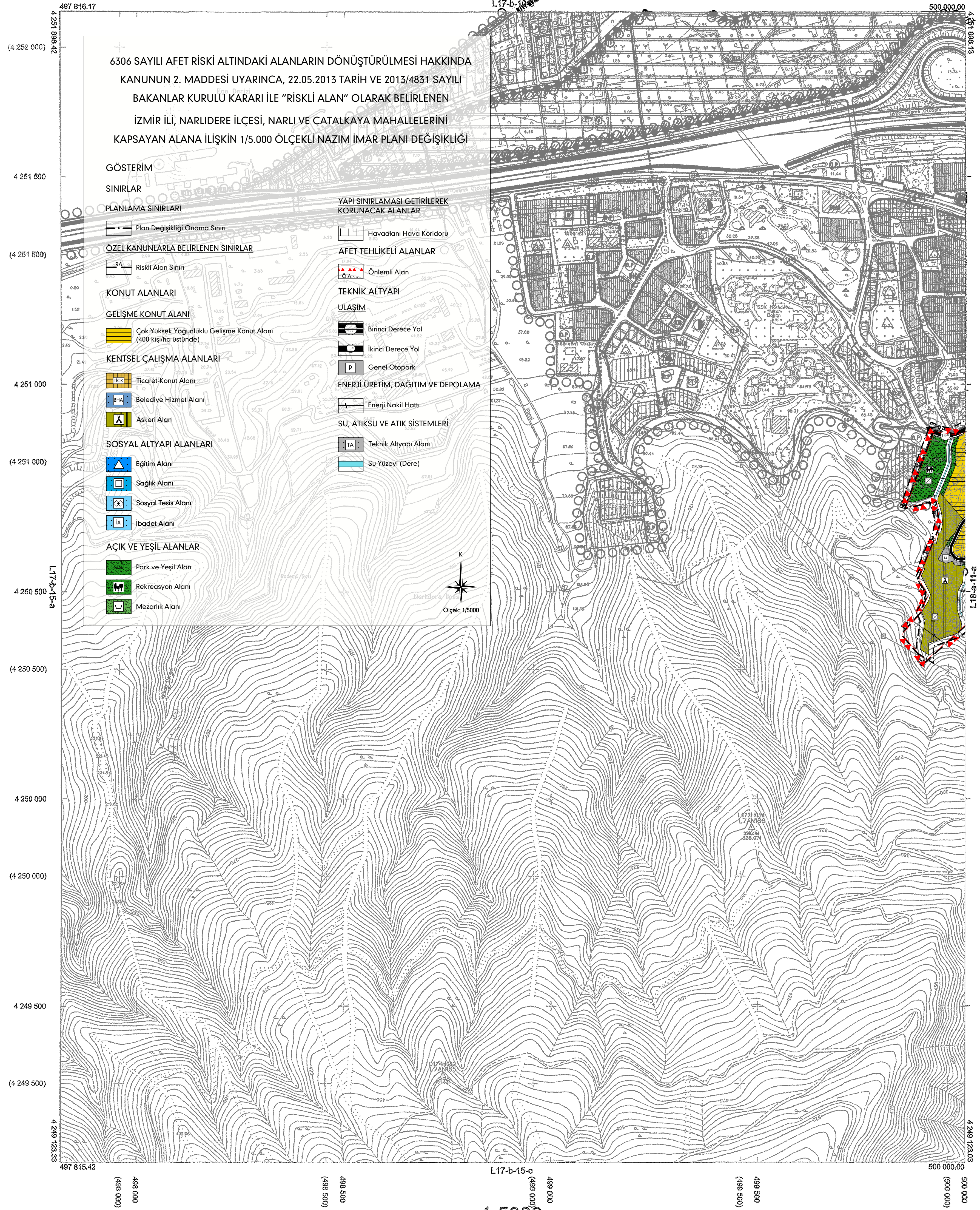


İL:İZMİR

URLA
L17-b-15-b



6306 SAYILI AFET RİSKİ ALTINDAKİ ALANLARIN DÖNÜŞTÜRÜLMESİ HAKKINDA KANUNUN 2. MADDESİ UYARINCA, 22.05.2013 TARİH VE 2013/4831 SAYILI BAKANLAR KURULU KARARI İLE "RİSKLİ ALAN" OLARAK BELİRLENEN İZMİR İLİ, NARLIDERE İLÇESİ, NARLI VE ÇATALKAYA MAHALLELERİNİ KAPSAYAN ALANA İLİŞKİN 1/5.000 ÖLÇEKLİ NAZIM İMAR PLANI DEĞİŞİKLİĞİ

GÖSTERİM

SINIRLAR

PLANLAMA SINIRLARI

Plan Değişikliği Onama Sınırı

ÖZEL KANUNLARLA BELİRLENEN SINIRLAR

Riskli Alan Sınırı

KONUT ALANLARI

GELİŞME KONUT ALANI

Çok Yüksek Yoğunluklu Gelişme Konut Alanı (400 kişi/ha üstünde)

KENTSEL ÇALIŞMA ALANLARI

Ticaret-Konut Alanı

Belediye Hizmet Alanı

Askeri Alan

SOSYAL ALTYAPI ALANLARI

Eğitim Alanı

Sağlık Alanı

Sosyal Tesis Alanı

İbadet Alanı

AÇIK VE YEŞİL ALANLAR

Park ve Yeşil Alan

Rekreasyon Alanı

Mezarlık Alanı

YAPI SINIRLAMASI GETİRİLEREK KORUNACAK ALANLAR

Havaalanı Hava Koridoru

AFET TEHLİKELİ ALANLAR

Önemli Alan

TEKNİK ALTYAPI

ULAŞIM

Birinci Derece Yol

İkinci Derece Yol

Genel Otopark

ENERJİ ÜRETİM, DAĞITIM VE DEPOLAMA

Enerji Nakil Hattı

SU, ATIKSU VE ATIK SİSTEMLERİ

Teknik Altyapı Alanı

Su Yüzeyi (Dere)



01	17			
06	15			
11	B			
16				
21	22	23	24	25

Koordinatlar ve palette bölünmesi en son güncellenmiş TUTGA'ya bağlı 2005.0 epöğünde, GRS80 elipsoidi ve Transversal Mercator (TM) izdüşümünde, düzenlenmiştir. Mavi kanalı ve koordinatları EDS0 durumdadır. Kasım 2009 tarihinde çekilen renkli hava fotoğraflarından alınmıştır. Yazılar Sacak çizgileriyle gösterilmiştir. Eşyükselik eğri aralığı 5 metredir. Yükseklik Firma: ÇETİNKAYA İnş.Müh.Möğ.Tic.Ltd.Şti.

PROJE YÖNETİCİSİ

Mustafa ÇAKIR
Harita Mühendisi

SURETTİR

KONTROL

İBB HARİTA ŞUBE MÜDÜRLÜĞÜ

Serhat FİNDİKÇİ Harita Mühendisi
Haluk KARABULUT Harita Mühendisi
Enver KONANÇ Harita Mühendisi

ONAY
İZMİR Büyükşehir Belediyesi sınırları içinde Fotogrametik yöntemle üretilen 1/5000 ölçekli Halihazır Harita incelendi ve onandı.
Aziz KOCAOĞLU
Büyükşehir Belediye Başkanı Y.
A.Nejat GÜÇLÜ
Harita Şube Müdürü
22.11.2010

