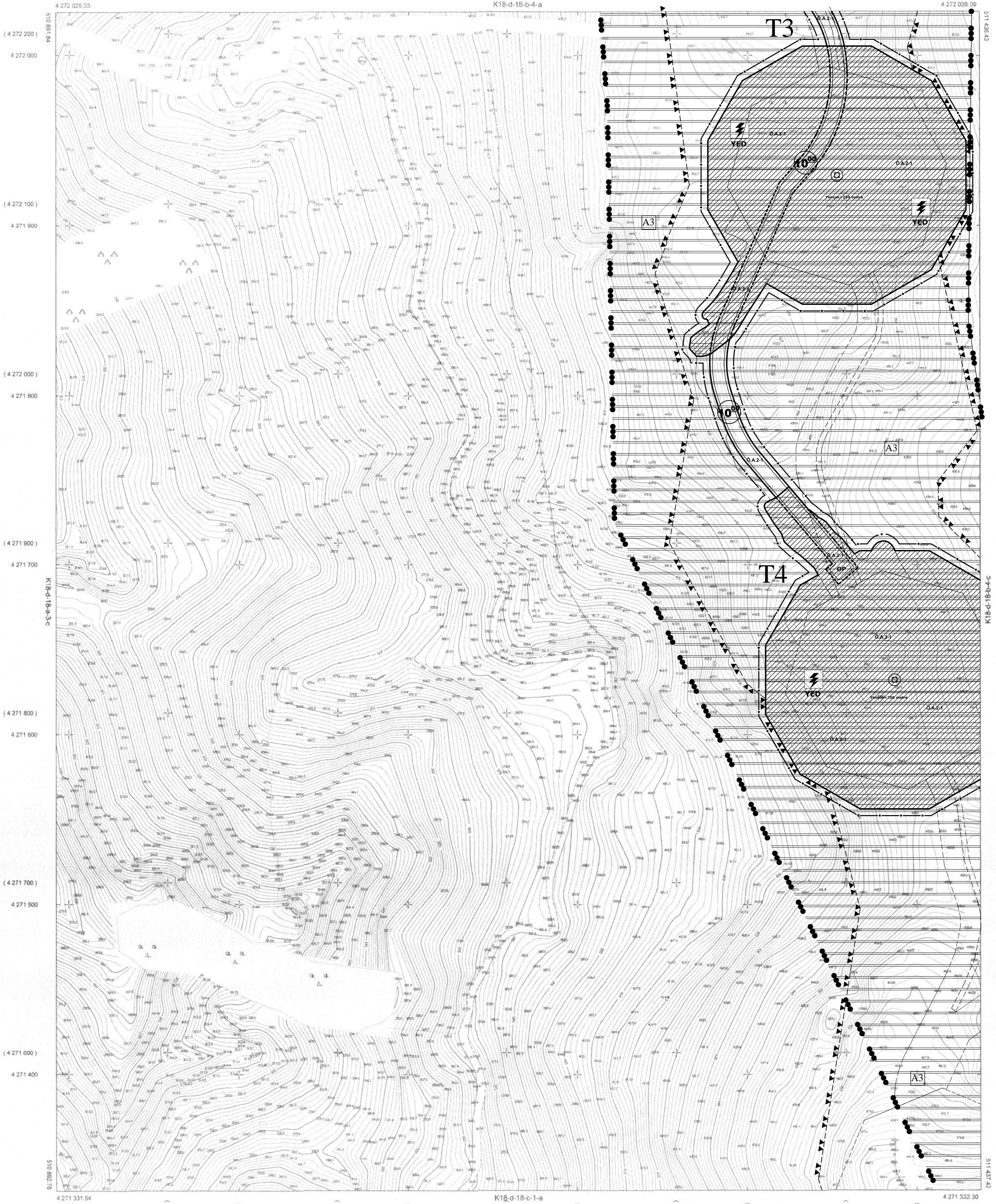


İZMİR

K18-D-18-B-4-D

İL:İZMİR

K18-d-18-b-4-a



1/1000

01	02	03	04	05
06	07	08	09	10
11	12	13	14	15
16	17	18	19	20
21	22	23	24	25

Koordinatlar ve pafta bölmeleri en son güncellemi TUTGA'ya bağlı 2005.0 yılında GRS80 elipsoid ve Transversal Mercator (TM) baskımında düzenlenmiştir. Mavi kareler ve koordinatlar EDSO datumundadır.

Yakıncı Firma YAMAN HARİTA MÜHENDİSLİK

MESUL MÜHENDİS
Murat YAMANSAYI
Harita Mühendisi

KONTROL
İBB HARİTA ŞUBE MÜDÜRLÜĞÜ
Sema FİNDİKÇİ
Harita Mühendisi
Emre AYCI
Harita Mühendisi
Emre KONANÇ
Harita Mühendisi

ONAY
Yakıncı YAMAN HARİTA MÜHENDİSLİK BÜROSU tarafından yapılan 21 adet halmızın harita inceleme ve onayı.
Aziz KOCAOĞLU
Büyükşehir Belediye Başkanı Y.
M. Kılıçay Y. DİRMEK
Harita Şube Müdürü
22.10.2015

