

İZMİR

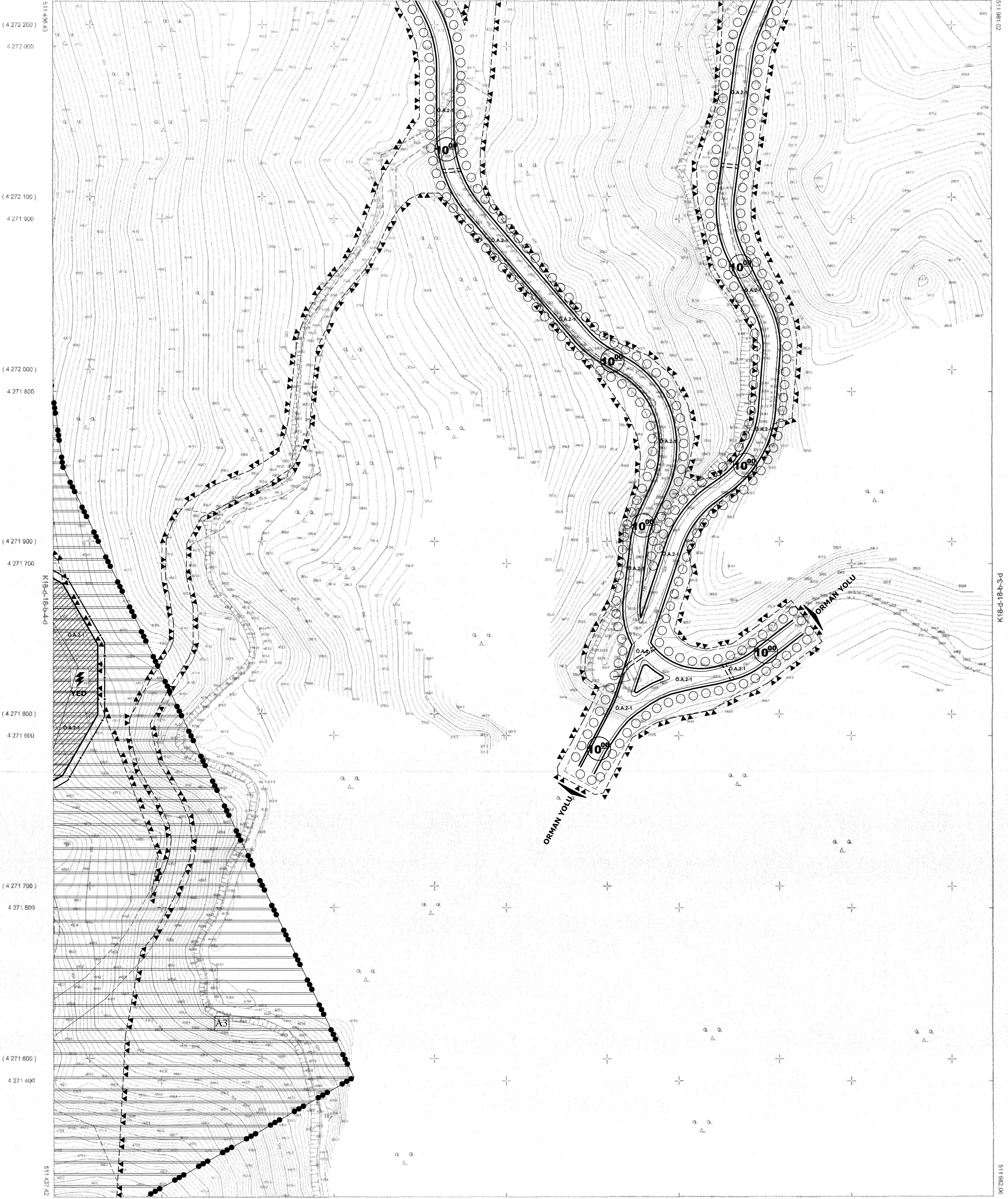
K18-D-18-B-4-C

İL:İZMİR

4 272 026.00

K18-d-18-b-4-b

4 272 026.80



4 271 332.30

511 500

(511 600)

511 600

(511 700)

K18-d-18-c-1-b

511 700

(511 800)

511 800

(511 900)

511 900

4 271 333.00

(512 000)

| | | | | | |
|----|----|----|----|----|--|
| 01 | | | | | |
| 06 | | | | | |
| 11 | D | | | | |
| 16 | | | | | |
| 21 | 22 | 23 | 24 | 25 | |

Koordinatlar ve pafta bölünmesi en son önceki TMTA'ya bağlı 2005-09 döneminde, GRS80 koordinat ve Transversal Mercator (TM) izdüşümünde gösterilmiştir. Mavi kareli ve kırmızı hatlı EDSO netimdir.

Yükseklik Firma YAMAN HARİTA MÜHENDİSLİK

MESUL MÜHENDİS
YAMAN HARİTA MÜHENDİSLİK
Harita Mühendisi

1/1000

KONTROL
İBA HARİTA ŞUBE MÜDÜRÜ/ÜÇÜ
ŞEHİR MÜHÜRÜÇÜ
Harita Mühendisi
ŞEHİR MÜHÜRÜÇÜ
Harita Mühendisi
EMİR KÖRANÇ
Harita Mühendisi

ONAY
YATILANCI YAMAN HARİTA MÜHENDİSLİK BÜROSU
İnşaatın yapılıp yapılmadığına ilişkin 2'inci adet harita harita inşaatı ve inşaatı.
Aziz KOCAGÖZÜ
Büyükşehir Belediye Başkanı Y.
M. Kublay YILDIRIM
Harita Şube Müdürü
22.10.2023
YAMAN HARİTA MÜHENDİSLİK