

İZMİR

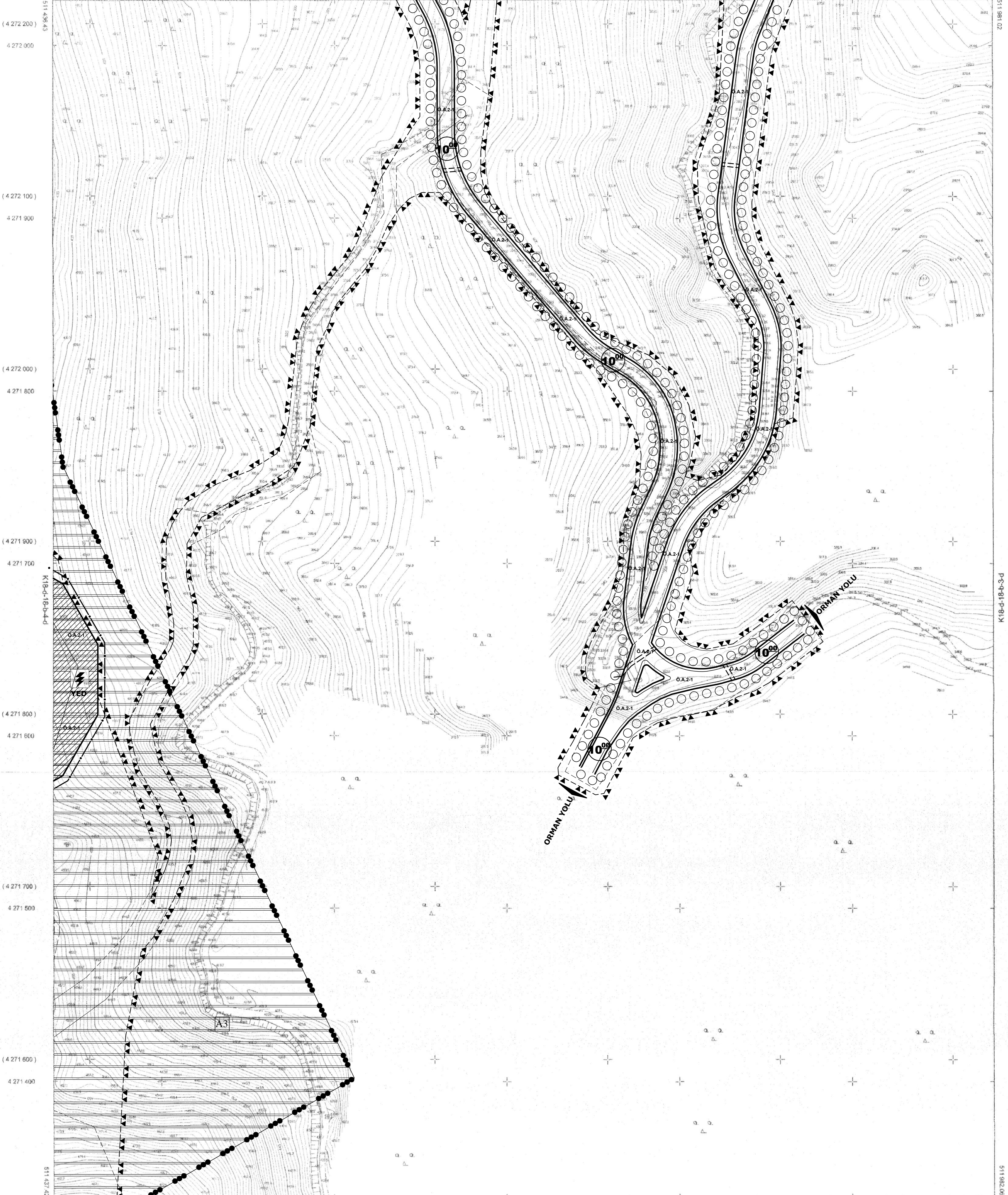
K18-D-18-B-4-C

İL:İZMİR

4 272 026.00

K18-d-18-b-4-b

4 272 026.80



4 271 332.30

K18-d-18-c-1-b

4 271 333.00

511 432

511 500

511 600

511 600

511 700

511 700

511 800

511 800

511 900

511 900

512 000

512 000

1/1000

01					
06					
11	D				
16					
21	22	23	24	25	

Koordinatlar ve pafta bölünmesi en son güncellenmiş TUGAY'a bağlı 2005-09 epochunda, GRS80 ekseninde ve Transversal Mercator (TM) koordinatında gösterilmiştir. Mavi kareli ve kesik çizgili EDSO netimdir.

Yükseklik Firma YAMAN HARİTA MÜHENDİSLİK

MESUL MÜHENDİS
YAMAN HARİTA MÜHENDİSLİK
Harita Mühendisi

KONTROL
İBR HARİTA ŞUBE MÜDÜRÜ
ŞEHİR MÜHÜRÜ
Harita Mühendisi
Harita Mühendisi
Harita Mühendisi

ONAY
Yükseklik YAMAN HARİTA MÜHENDİSLİK BÖRÖSÜ
İnşaatın yapılıp 21 adet harita harita
İncelendi ve onaylandı.
Aziz KOCAGÖZ
Büyükşehir Belediye Başkanı Y.
M. Kublay YILDIRIM
Harita Şube Müdürü

