

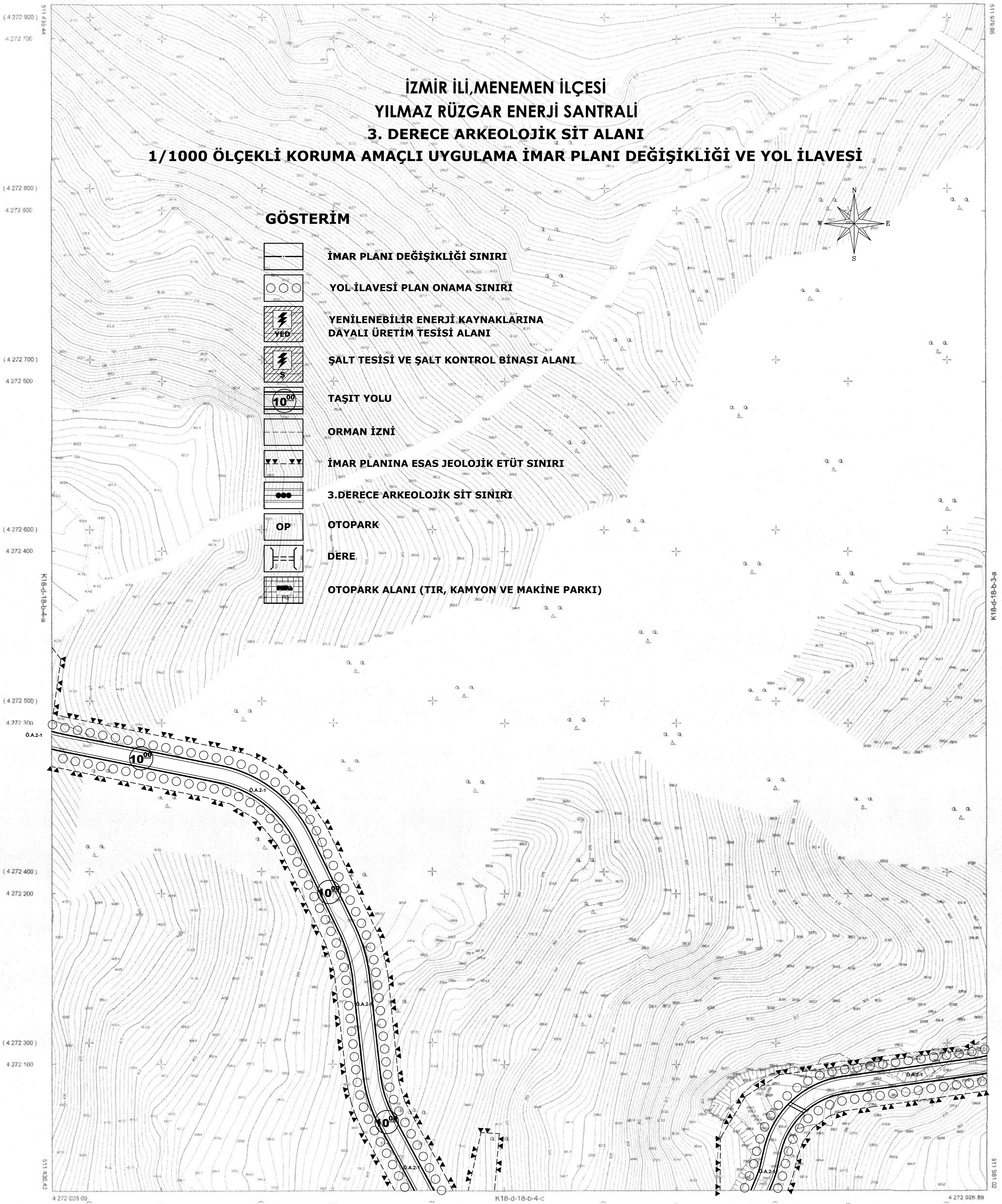
İZMİR

K18-D-18-B-4-B

İL:İZMİR

K18-d-18-b-1-c

4 272 720 89



1/1000

01					
06					
11	D				
16					
21	22	23	24	25	

Koordinatlar ve pafta bölünmesi en son güncellenmiş TUTGA'ya bağlı 2005 D eşiğinde GRS80 eksenli ve Transversal Mercator (TM) izoformunda düzenlenmiştir. Mavi kareler ve koordinatları ED50 sistemindedir.

Yükseklik Firması YAMAN HARİTA MÜHENDİSLİK

MESUL MÜHENDİS
Yaman Harita Mühendisliği
Harita Mühendisi

KONTROL
İBB HARİTA ŞUBE MÜDÜRLÜĞÜ
Sema FİNDİKÇİ
Harita Mühendisi
Emel KONANCI
Harita Mühendisi

ONAY
Yükseklik YAMAN HARİTA MÜHENDİSLİK BÜROSU tarafından yapılan 21 adet haritasız banta inceleme ve onaydır.
Aziz KOCAOĞLU
Büyükşehir Belediye Başkanı - Y
M. Kaya YILDIRIM
Harita Şube Müdürü
21.10.2024