

İZMİR

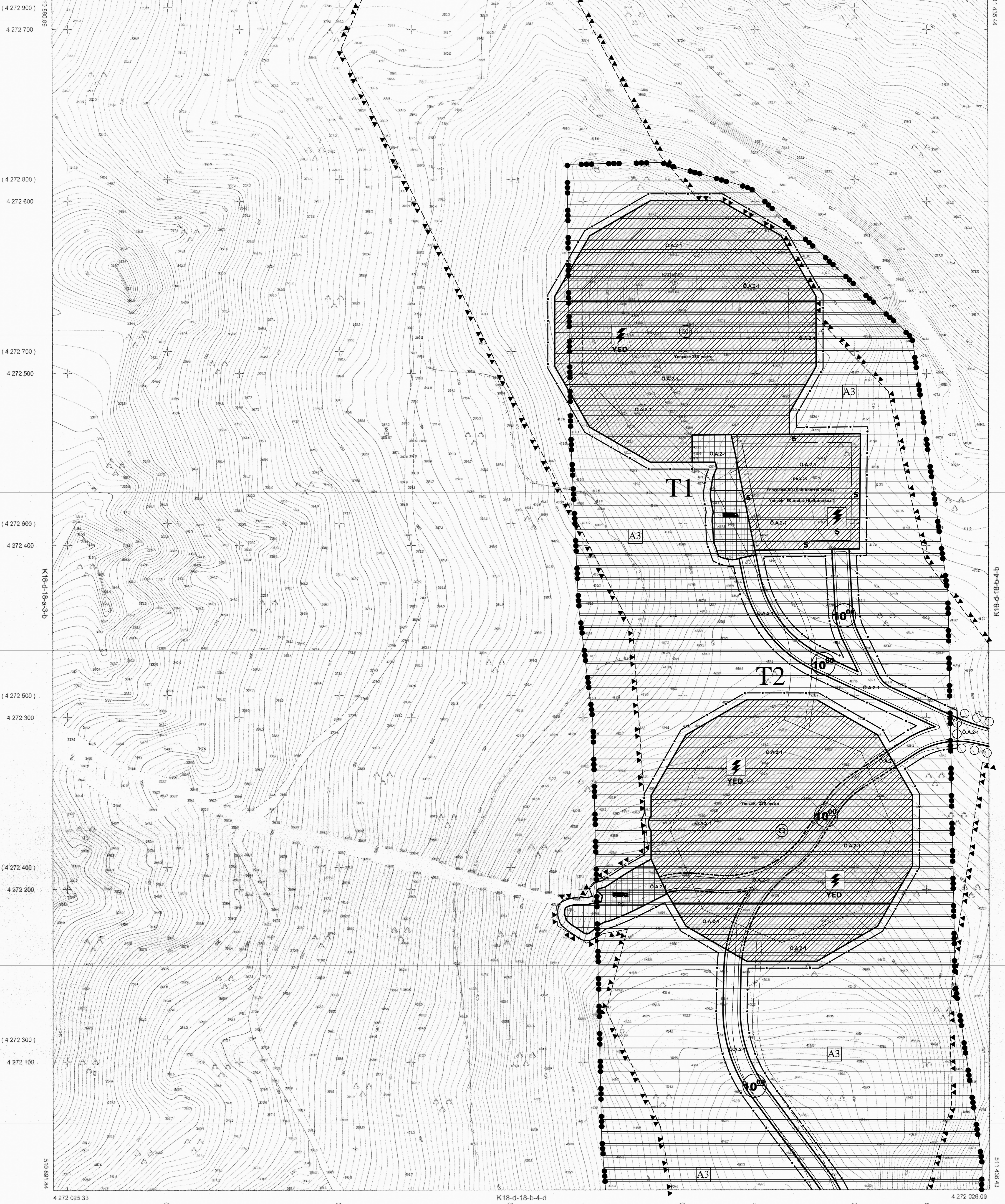
K18-D-18-B-4-A

İL:İZMİR

4 272 719 13

K18-d-18-b-1-d

4 272 719 89



4 272 025 33

K18-d-18-b-4-d

4 272 026 09

510 869 89

(511 000)

511 000

(511 100)

511 100

(511 200)

511 200

(511 300)

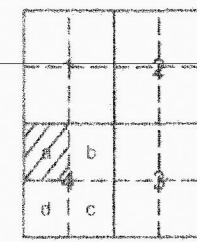
511 300

(511 400)

511 400

1/1000

01					
06					
11	D				
16					
21	22	23	24	25	



Koordinatlar ve pafta bölünmesi en son güncellenmiş TUGAY'a bağlı 2005.0 yılında GRS80 ekseninde ve Transversal Mercator (TM) izoformunda düzenlenmiştir. Mavi kareler ve koordinatlar ED50 datumundadır.

Yüklenici Firma YAMAN HARİTA MÜHENDİSLİK

MESUL MÜHENDİS

Mustafa YAMANSALCI
Harita Mühendisi

KONTROL
İBB HARİTA ŞUBE MÜDÜRLÜĞÜ

Selim FİNDİKÇİ
Harita Mühendisi

Emin KONAÇ
Harita Mühendisi

ONAY
Yüklenici YAMAN HARİTA MÜHENDİSLİK BÜROSU
İsrafilhan Yapan 21 adet halihazır harita
incelendi ve onaylandı.
Aziz KOCAOĞLU
Büyükşehir Belediye Başkanı Y.
M. Kublay YILDIRIM
Harita Şube Müdürü
22.10.2024