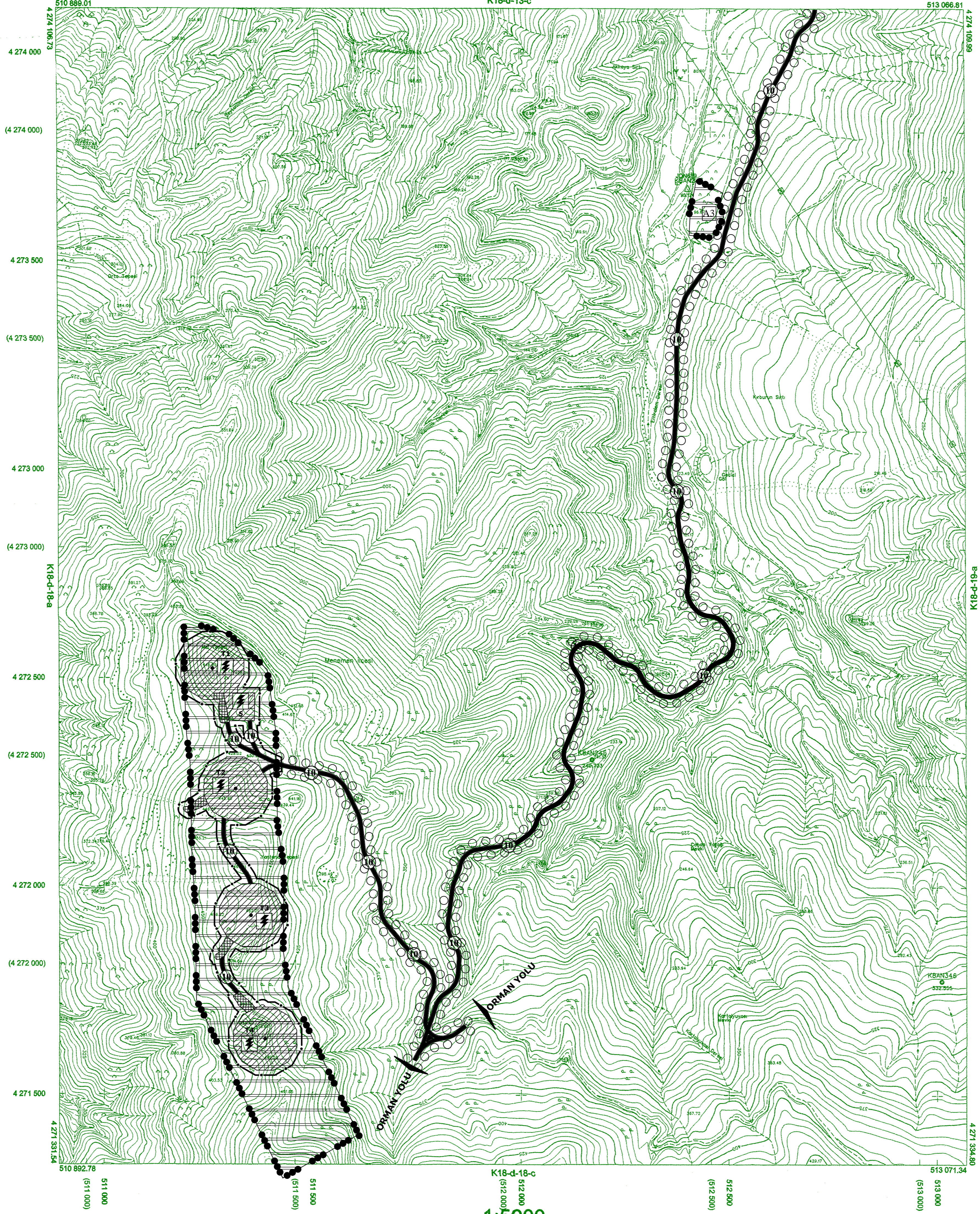


İL:İZMİR

İZMİR
K18-d-18-b

K18-d-13-c



1:5000

01					
06					
11	D				
16					
21	22	23	24	25	

Koordinatlar ve pafta bölünmesi en son güncellenmiş TUTGA'ya bağlı 2005.0 epöğünde, GRS80 elipsoidal ve Transversal Mercator (TM) izdüşümünde, düzenlenmiştir. Mevki kareli ve koordinatları ED50 durumundadır. Ekim 2009 tarihinde çekilen renkli hava fotoğraflarından üretilmiştir. Yapılar Şapak çizgileriyle gösterilmiştir. Eşyükseklik eğrisi aralığı 5 metredir.
Yüklenici Firma: ÇETİNKAYA İmar İnş.Müh.Müh.Tic.Ltd.Şti.

PROJE YÖNETİCİSİ

M. Çakır

Mustafa ÇAKIR
Harita Mühendisi

ASU ŞEBA

M. Fındık

Serhat FİNDIK
Harita Mühendisi

KONTROL

İBB HARİTA ŞUBE MÜDÜRLÜĞÜ

H. Karabulut
Haruk KARABULUT
Harita Mühendisi

E. Konanç
Enver KONANÇ
Harita Mühendisi

ONAY
İZMİR Büyükşehir Belediyesi sınırları içinde Fotogrametrik yöntemle Üretilen 1 / 5000 ölçekli Halihazır Harita İncelendi ve onandı.
Aziz KOCAOĞLU
Büyükşehir Belediye Başkanı Y.
A. Nejat GÜÇLÜ
Harita Şube Müdürü
28/02/2010

Makbu Un. D368609 ile onay alındı.

