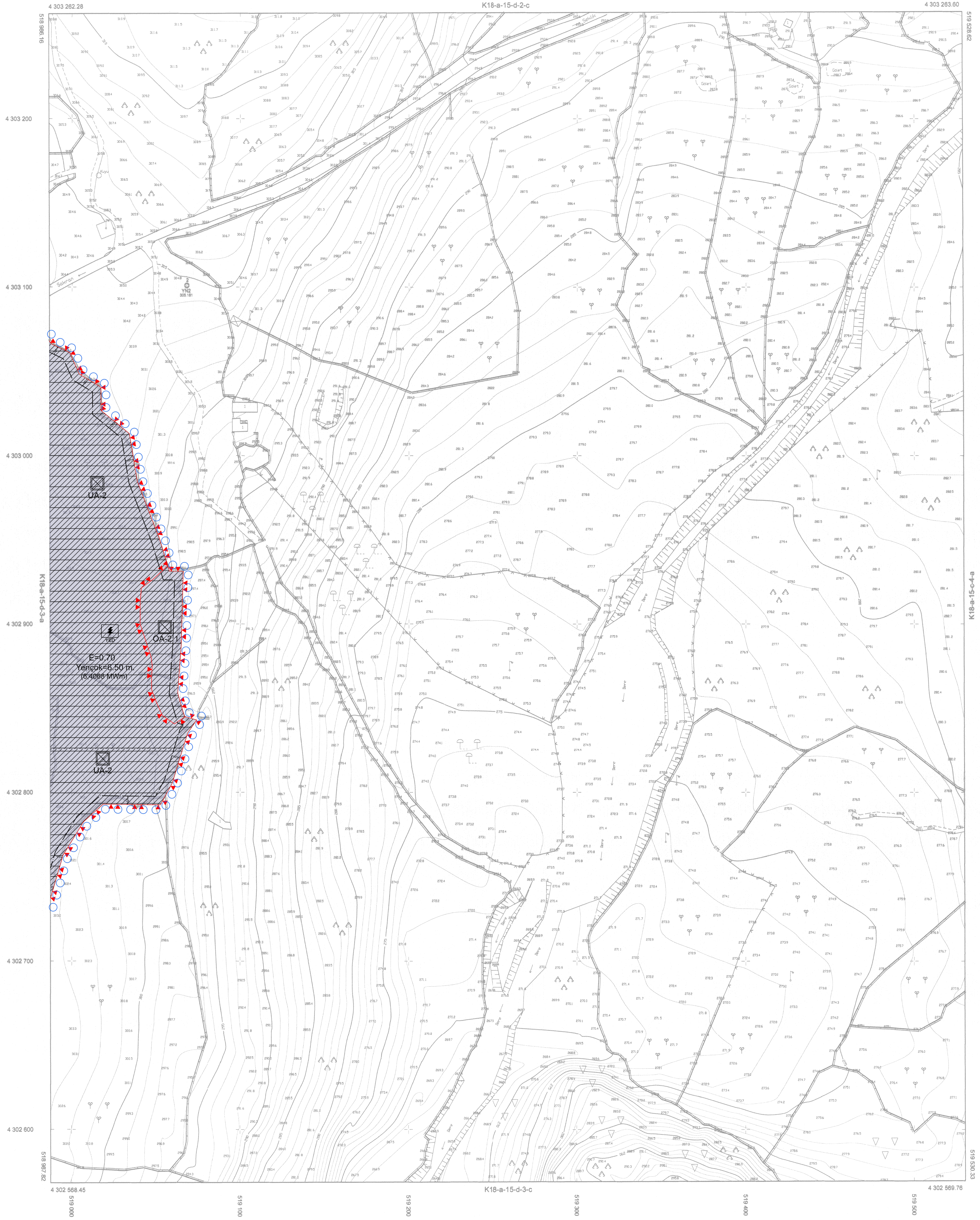


K18A15D3A K18A15D3B



1:1000

01					
06					
11	A				
16					
21	22	23	24	25	

Koordinatlar ve pafta bölümlenmesi en son güncellenmiş TUREP'e bağlı 2005.0 yılında, GRIS0 ulusal ve Transversal Mercator (TM) izdüşümünde, düzenlenmiştir.

Yüklenici Firma : Akasya Harita Mühendislik Bürosu

MESUL MÜHENDİS

Semih AKYILDIZ
Harita Mühendisi

KONTROL
İBB HALHAZIR HARITA VE APLİKASYON ŞUBE MÜDÜRLÜĞÜ

Osman YAKAR KAYA Harita Mühendisi
Ali AKTAŞ Harita Mühendisi
Cüneyt GENÇLİK Harita Mühendisi

ONAY

Yüklenici Akasya Harita Mühendislik Bürosu tarafından yapılan 2 adet halihazır harita inşaatı ve onayı.

Mustafa Tunç BOYER
Biyogazlar Bölgesi Başkanı Y.
Omer GÜNGÖRMEŞ
Harita Dairesi Başkanı
16.10.2023

