

İZMİR İLİ DİKKİLİ İLÇESİ SAMANLIKÇIY MAHALLESİ 104 ADA 113 PARSELE İLİŞKİN YENİLENEBİLİR ENERJİ KAYNAKLARINA DAYALI ÜRETİM TESİS ALANI(GÜNEŞ ENERJİ SANTRALİ) AMAÇLI 1/1000 ÖLÇEKLİ UYGULAMA İMAR PLANI(0.99081MWM)

ÖLÇEK: 1/1.000

GÖSTERİM SINIRLARI

PLAN ONAMA SINIRI

YAPI YAKLAŞMA SINIRI

MÜLKİYET SINIRI

ENERJİ ÜRETİM DAĞITIM VE DEPOLAMA ALANLARI

KARAYOLLARI

TAŞIT YOLU

OTOPARK ALANI

TEKNİK ALTYAPI

TEKNEKEL ALANLAR

ÖNEMLİ ALAN 2.1 (DA-2)

ÖNEMLİ ALAN 2.1 (DA-2)

ÖNEMLİ ALAN 2.1 (DA-2)

ÖNEMLİ ALAN 2.1 (DA-2)

ÖNEMLİ ALAN 2.1 (DA-2)

ÖNEMLİ ALAN 2.1 (DA-2)

ÖNEMLİ ALAN 2.1 (DA-2)

ÖNEMLİ ALAN 2.1 (DA-2)

ÖNEMLİ ALAN 2.1 (DA-2)

ÖNEMLİ ALAN 2.1 (DA-2)

ÖNEMLİ ALAN 2.1 (DA-2)

ÖNEMLİ ALAN 2.1 (DA-2)

ÖNEMLİ ALAN 2.1 (DA-2)

ÖNEMLİ ALAN 2.1 (DA-2)

ÖNEMLİ ALAN 2.1 (DA-2)

ÖNEMLİ ALAN 2.1 (DA-2)

ÖNEMLİ ALAN 2.1 (DA-2)

ÖNEMLİ ALAN 2.1 (DA-2)

ÖNEMLİ ALAN 2.1 (DA-2)

ÖNEMLİ ALAN 2.1 (DA-2)

ÖNEMLİ ALAN 2.1 (DA-2)

ÖNEMLİ ALAN 2.1 (DA-2)

ÖNEMLİ ALAN 2.1 (DA-2)

ÖNEMLİ ALAN 2.1 (DA-2)

ÖNEMLİ ALAN 2.1 (DA-2)

ÖNEMLİ ALAN 2.1 (DA-2)

ÖNEMLİ ALAN 2.1 (DA-2)

ÖNEMLİ ALAN 2.1 (DA-2)

ÖNEMLİ ALAN 2.1 (DA-2)

ÖNEMLİ ALAN 2.1 (DA-2)

ÖNEMLİ ALAN 2.1 (DA-2)

ÖNEMLİ ALAN 2.1 (DA-2)

ÖNEMLİ ALAN 2.1 (DA-2)

ÖNEMLİ ALAN 2.1 (DA-2)

ÖNEMLİ ALAN 2.1 (DA-2)

ÖNEMLİ ALAN 2.1 (DA-2)

ÖNEMLİ ALAN 2.1 (DA-2)

ÖNEMLİ ALAN 2.1 (DA-2)

ÖNEMLİ ALAN 2.1 (DA-2)

ÖNEMLİ ALAN 2.1 (DA-2)

ÖNEMLİ ALAN 2.1 (DA-2)

ÖNEMLİ ALAN 2.1 (DA-2)

ÖNEMLİ ALAN 2.1 (DA-2)

ÖNEMLİ ALAN 2.1 (DA-2)

ÖNEMLİ ALAN 2.1 (DA-2)

ÖNEMLİ ALAN 2.1 (DA-2)

ÖNEMLİ ALAN 2.1 (DA-2)

ÖNEMLİ ALAN 2.1 (DA-2)

ÖNEMLİ ALAN 2.1 (DA-2)

ÖNEMLİ ALAN 2.1 (DA-2)

ÖNEMLİ ALAN 2.1 (DA-2)

ÖNEMLİ ALAN 2.1 (DA-2)

ÖNEMLİ ALAN 2.1 (DA-2)

ÖNEMLİ ALAN 2.1 (DA-2)

ÖNEMLİ ALAN 2.1 (DA-2)

ÖNEMLİ ALAN 2.1 (DA-2)

ÖNEMLİ ALAN 2.1 (DA-2)

ÖNEMLİ ALAN 2.1 (DA-2)

ÖNEMLİ ALAN 2.1 (DA-2)

ÖNEMLİ ALAN 2.1 (DA-2)

ÖNEMLİ ALAN 2.1 (DA-2)

ÖNEMLİ ALAN 2.1 (DA-2)

ÖNEMLİ ALAN 2.1 (DA-2)

ÖNEMLİ ALAN 2.1 (DA-2)

ÖNEMLİ ALAN 2.1 (DA-2)

ÖNEMLİ ALAN 2.1 (DA-2)

ÖNEMLİ ALAN 2.1 (DA-2)

ÖNEMLİ ALAN 2.1 (DA-2)

ÖNEMLİ ALAN 2.1 (DA-2)

ÖNEMLİ ALAN 2.1 (DA-2)

ÖNEMLİ ALAN 2.1 (DA-2)

ÖNEMLİ ALAN 2.1 (DA-2)

ÖNEMLİ ALAN 2.1 (DA-2)

ÖNEMLİ ALAN 2.1 (DA-2)

ÖNEMLİ ALAN 2.1 (DA-2)

ÖNEMLİ ALAN 2.1 (DA-2)

ÖNEMLİ ALAN 2.1 (DA-2)

ÖNEMLİ ALAN 2.1 (DA-2)

ÖNEMLİ ALAN 2.1 (DA-2)

ÖNEMLİ ALAN 2.1 (DA-2)

ÖNEMLİ ALAN 2.1 (DA-2)

ÖNEMLİ ALAN 2.1 (DA-2)

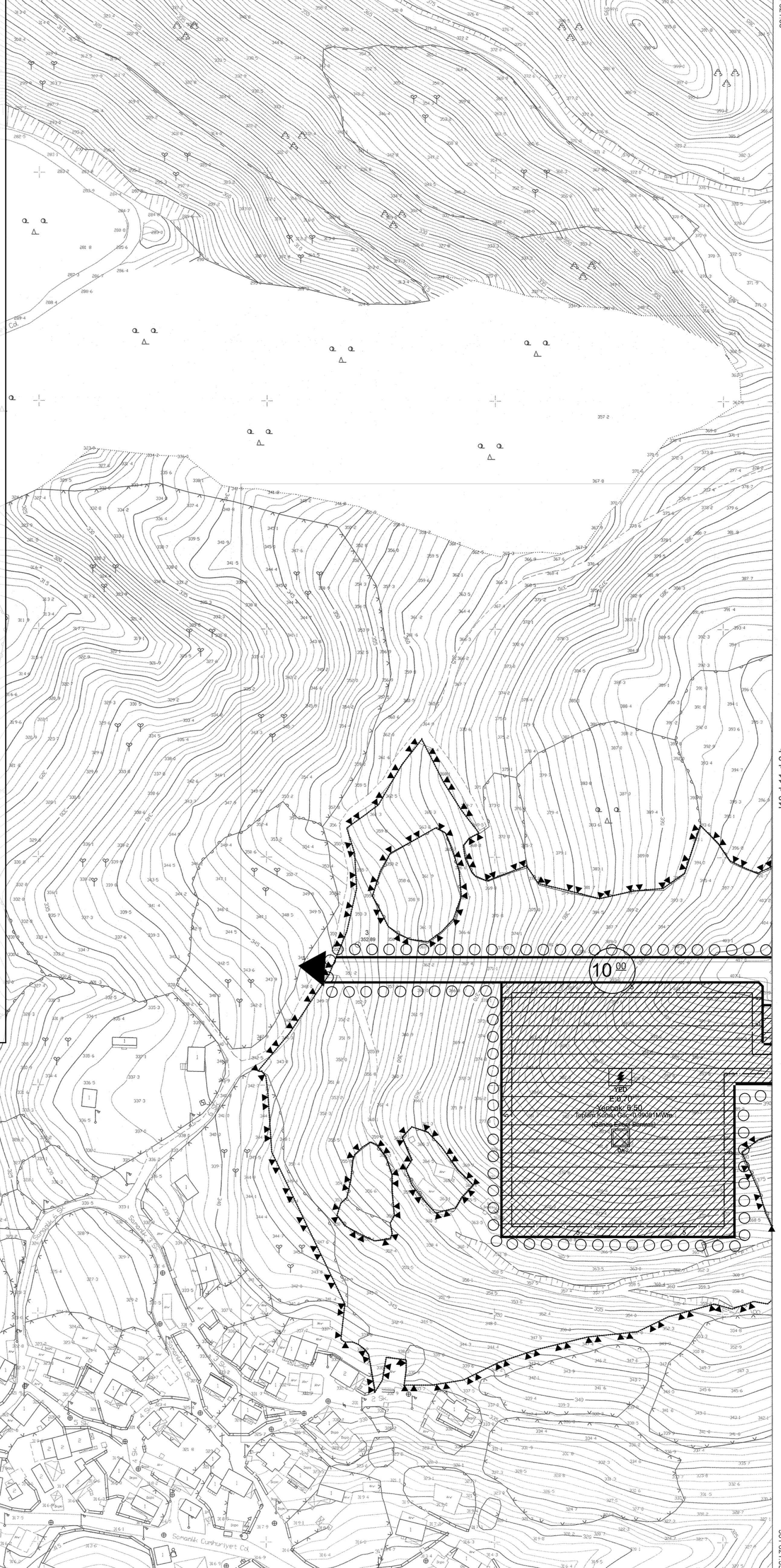
ÖNEMLİ ALAN 2.1 (DA-2)

ÖNEMLİ ALAN 2.1 (DA-2)

ÖNEMLİ ALAN 2.1 (DA-2)

ÖNEMLİ ALAN 2.1 (DA-2)

ÖNEMLİ ALAN 2.1 (DA-2)



4 331 687.28

J18-d-11-d-2-d

4 331 687.38

501 100

501 200

501 300

501 400

501 500

501 600

4 331 900

501 100

501 200

501 300

501 400

501 500

501 600

501 700

501 800

501 900

501 1000

501 1100

501 1200

1:1000

Koordinatlar ve pafta bölünmesi  
en son güncellenmiş TÜREP'e bağlı  
2005.0 eppoduna, GRS80 ellipsoidi ve  
Transversal Mercator (TM) izdüşümünde,  
düzenlenmiştir.

MESUL MÜHENDİS

K. Can ÖNCÜL  
Harita Mühendisi

Yüklenici Firma: Makro Harita Planlama Mimarlık Müh. İnş.  
Tur. San. ve Tic. Ltd. Şti.

KONTROL  
İBB HALIHAZIR HARİTA VE APLİKASYON ŞUBE MÜDÜRLÜĞÜ

Serdar GÜL  
Harita Mühendisi

Öğulcan CENGİZ  
Harita Mühendisi

Meysel KEŞERCİ  
Harita Mühendisi

ONAY

Yüklenici Makro Harita Planlama Mimarlık Müh. İnş. Tur. San. ve  
Tic. Ltd. Şti. tarafından yapılan 2 adet halihazır harita  
incelenmiş ve onaylanmıştır.

Mustafa Tunç SOYER  
Büyükşehir Belediye Başkanı Y.  
Ömer GÜNGÖRÜŞ  
Harita ve CBS Dairesi Başkanı

