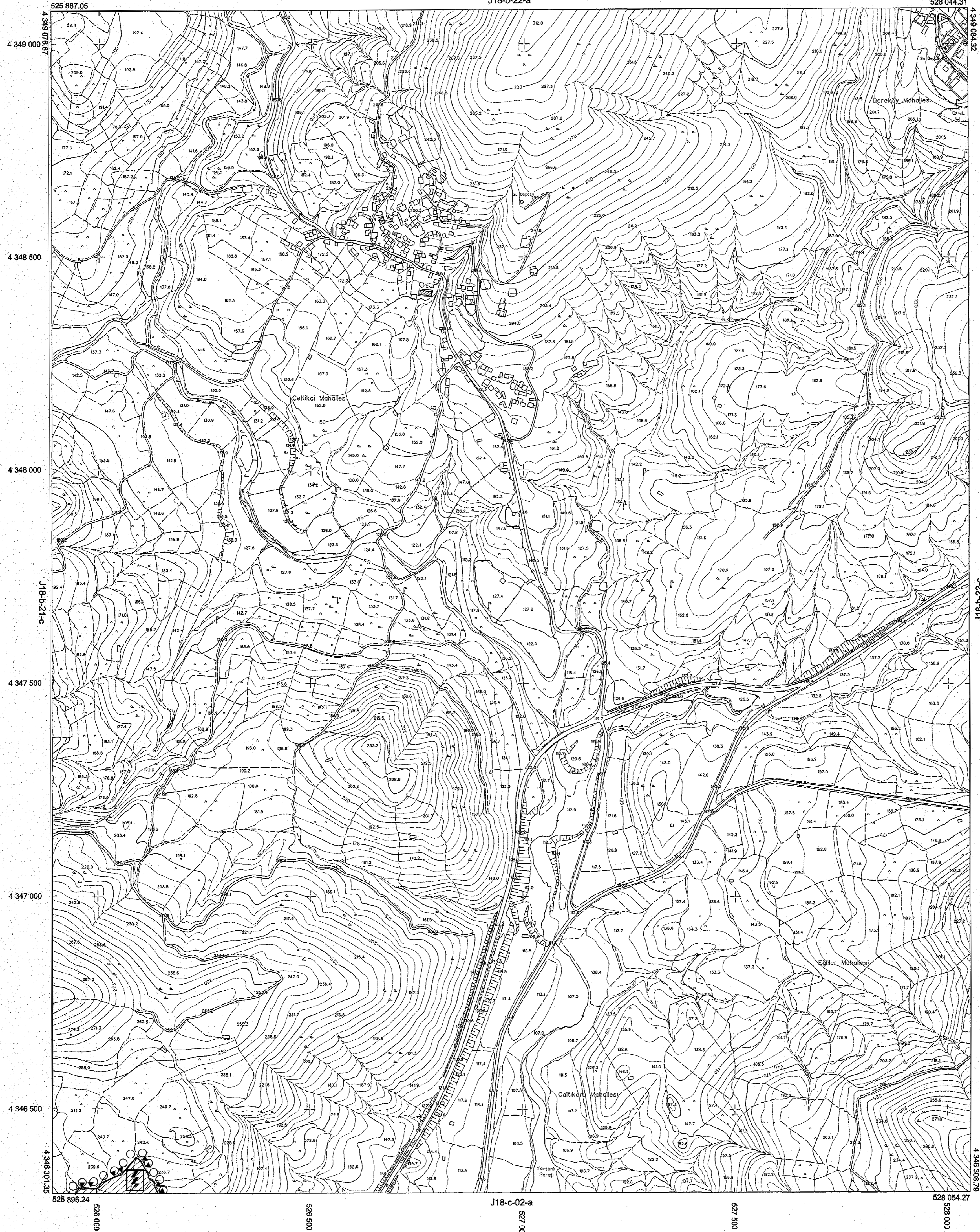


K172

İL:İZMİR

BALIKESİR
J18-b-22-d

J18-b-22-a



1:5000

01					
06					
11	B				
16					
21					

Koordinatlar ve pafta bölünmesi en son güncellenmiş TUTGA'ya bağlı 2005.0 epejinde, GRS80 ellipsoidi ve Transversal Mercator (TM) izdüşümünde düzenlenmiştir.

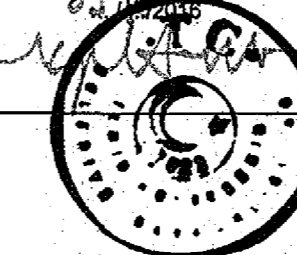
2013 tarihinde çekilen renkli hava fotoğraflarından üretilmiştir. Yapılar Şaşıklar çizgileriyle gösterilmiştir. Epyükselik eğrisi aralığı: 6 metredir. Yayıncı Firma: Emi Grup Bilgi Teknolojileri A.Ş.

PROJE YONETICISİ
Dr. Hikmet ATEŞ
Harita Yüksek Mühendisi

ŞEHİR MÜHÜRÜ
Balıkesir Harita ve Aplikasyon Şubesi

KONTROL
İBB HALIHAZIR HARITA VE APLİKASYON ŞUBE MÜDÜRÜ
Sema FİNDİKÇİ
Harita Mühendisi
Emrah TEPE
Harita Mühendisi
Serdar GÜL
Harita Mühendisi

ONAY
İZMİR Büyükşehir Belediyesi sınırları içinde Fotogrametrik yöntemle üretilen 1 / 5000 ölçekli Halihazır Harita incelendi ve onandı.
Aziz KOCAOĞLU
Büyükşehir Belediye Başkanı Y.
M. Kubilay YILDIRIM
Harita ve CBS Dairesi Başkanı



Harita No: 877-SSB
İzmir Büyükşehir Belediyesi

ASLİ GİZLİDİR