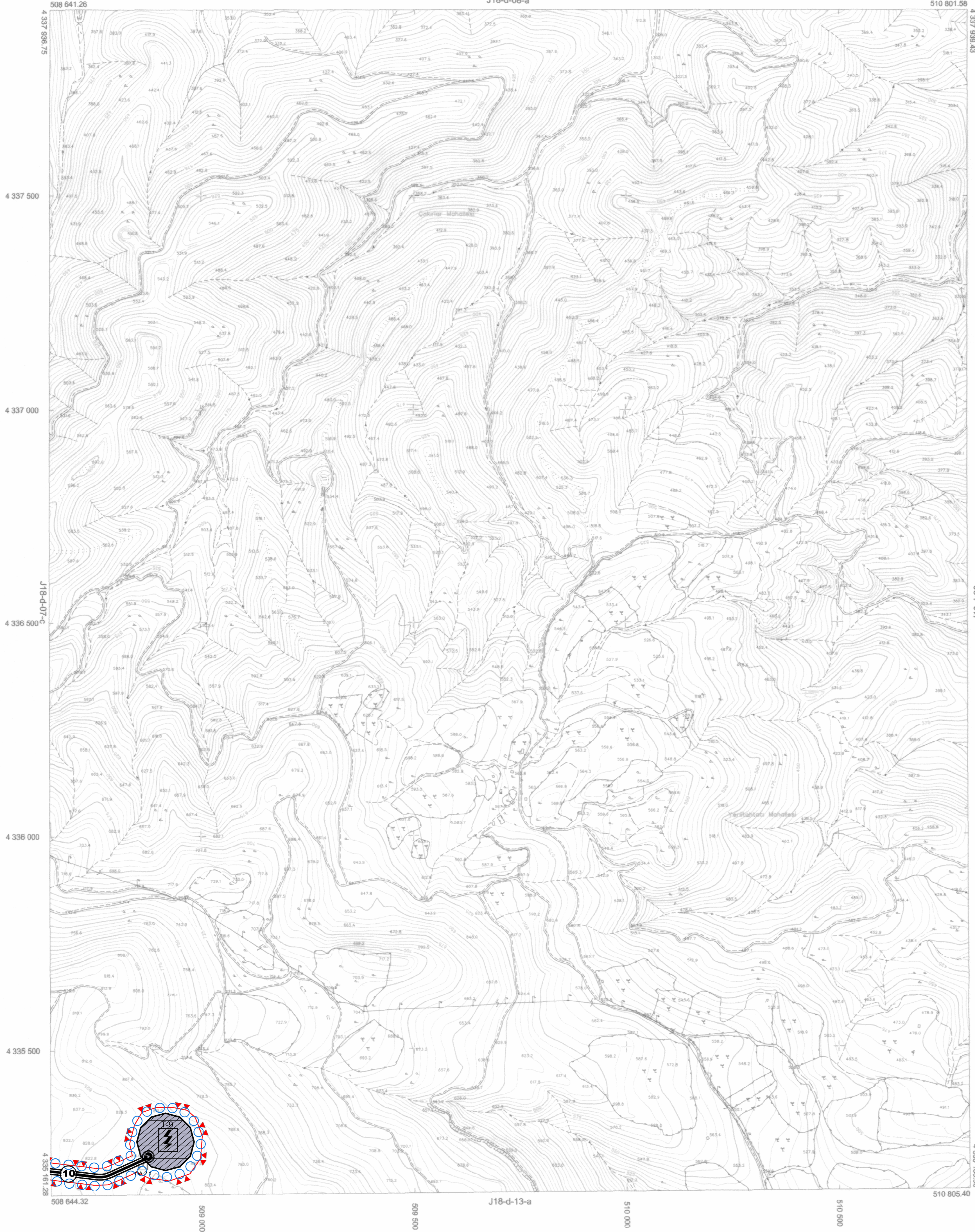


K313

İLİZMİR

BALIKESİR
J18-d-08-d

J18-d-08-a



1:5000

01					18
06					
11					
16					
21	22	23	24	25	

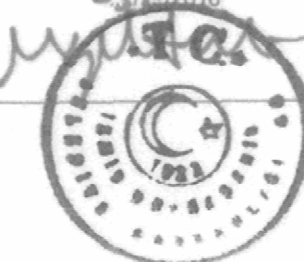
Koordinatlar ve pafta bölünmesi en son güncellenmiş TUTGA'ya bağlı 2005.0 epeğinde, GRSS80 elipsoidi ve Transversal Mercator (TM) izdüşümünde düzenlenmiştir.
2013 tarihinde çekilen renkli hava fotoğraflarından üretilmiştir.
Yapılar Saçak çizgileriyle gösterilmiştir.
Eşyükseklik eğrisi aralığı 5 metredir.
Yüklenici Firma: Emi Grup Bilgi Teknolojileri A.Ş.

PROJE YÖNETİCİSİ
[Signature]
Dr. Hikmet ATEŞ
Harita Yüksek Mühendisi



KONTROL
İBB HALIHAZIR HARITA VE APLİKASYON ŞUBE MÜDÜRLÜĞÜ
[Signature]
Serhat FİNDİKÇİ
Harita Mühendisi
[Signature]
Emrah TEPE
Harita Mühendisi
[Signature]
Serdar GÜL
Harita Mühendisi

ONAY
İZMİR Büyükşehir Belediyesi emrinde Fotogrametrik yöntemle üretilen 1 / 5000 ölçekli Halihazır Harita incelendi ve onandı.
Aziz KOCAOĞLU
Büyükşehir Belediye Başkanı Y.
M. Kublay YILDIRIM
Harita ve CBS Dairesi Başkanı
[Signature]
M. K. YILDIRIM
Harita ve CBS Dairesi Başkanı



Makbuz No: 703 223
ile ücret alınmıştır.

ASLI GİRİDİR