

BALIKESİR

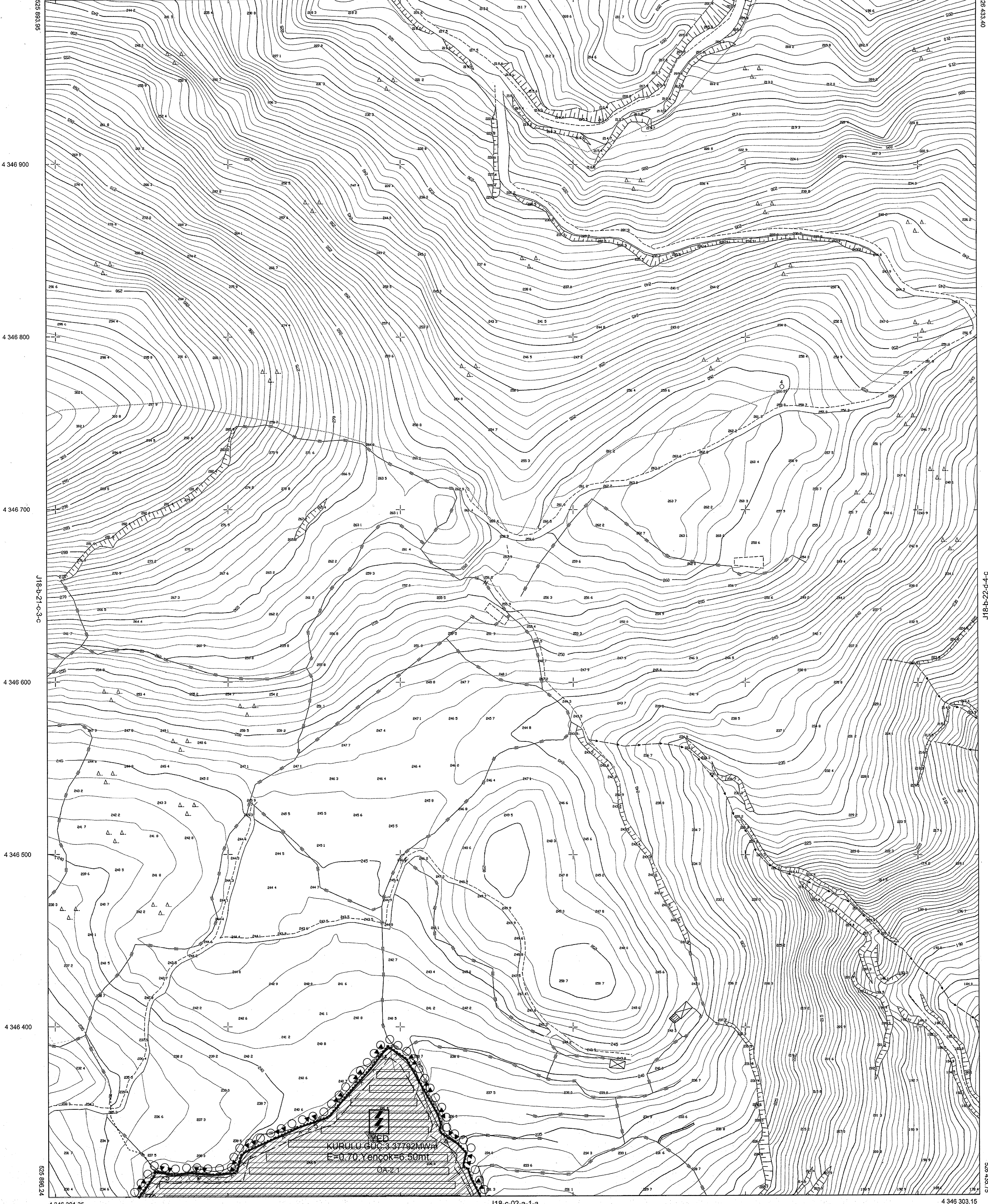
J18-b-22-d-4-d

İL:İZMİR

4 346 995.23

J18-b-22-d-4-a

4 346 997.03



4 346 301.35

J18-c-02-a-1-a

4 346 303.15

526 900

526 000

526 100

526 200

526 300

526 400

1:1000

01					
06					
11	B				
16					
21					
23					
24					
25					

Koordinatlar ve pafta bölümlenmesi en son güncellenmiş TÜREP'e bağlı 2005.0 eşiğinde, GRS80 elipsoidi ve Transversal Mercator (TM) izdüşümünde düzenlenmiştir.

Yüklenici Firma: Yaman Harita Mühendislik Bürosu- Mustafa YAMANSAVCI

MESUL MÜHENDİS

Mustafa YAMANSAVCI
Harita Mühendisi

KONTROL
İBB HALIHAZIR HARITA VE APLİKASYON ŞUBE MÜDÜRLÜĞÜ

Özgür Yaman KAYA Harita Mühendisi
Ulun AKTAŞ Harita Mühendisi
Oğuzhan ÇELİCİZ Harita Mühendisi

ONAY

Yüklenici Yaman Harita Mühendislik Bürosu- Mustafa YAMANSAVCI tarafından yapılan 2 adet fotogrametrik harita incelenildi ve onandı.

Mustafa Tunç SOYER
Büyükşehir Belediye Başkanı Y.
Ömer GÜNGÖR MÜDÜR
Harita Dairesi Başkanı

21/10/2023

