



T.C.
ISPARTA VALİLİĞİ
ÇEVRE VE ŞEHİRCİLİK İL MÜDÜRLÜĞÜ



2020
FAALİYET RAPORU



30.06.2020
(İlk altı ay)

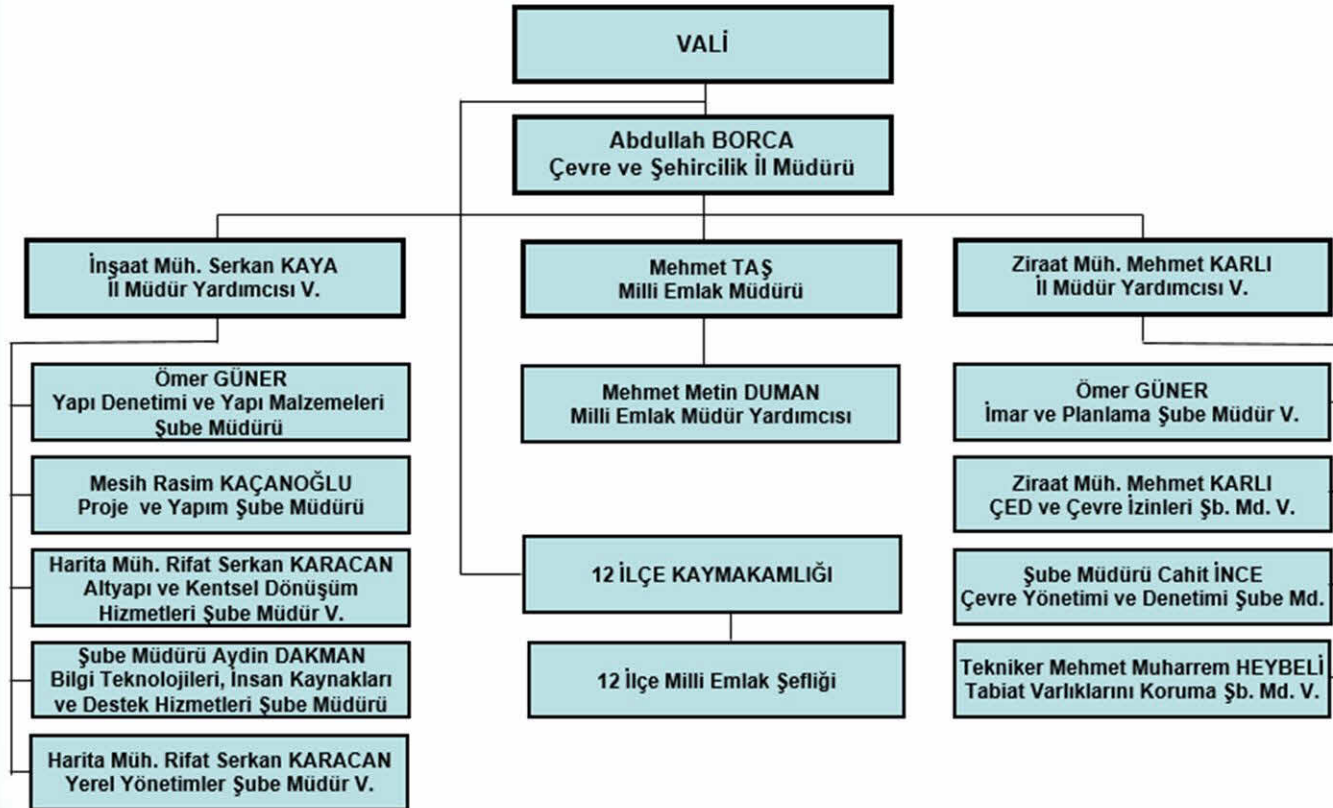


T.C.
ISPARTA VALİLİĞİ
ÇEVRE VE ŞEHİRCİLİK İL MÜDÜRLÜĞÜ



TEŞKİLAT ŞEMASI

ISPARTA ÇEVRE VE ŞEHİRCİLİK İL MÜDÜRLÜĞÜ TEŞKİLAT ŞEMASI





T.C.
İSPARTA VALİLİĞİ
ÇEVRE VE ŞEHİRCİLİK İL MÜDÜRLÜĞÜ



PERSONEL UNVANLARINA GÖRE ŞUBE DAĞILIMI



Sıra No	Unvanı	Toplam	İmar ve Plan. Ş.	Proje ve Yap. Ş.	Yapı Dent. Mlz.Ş.	ÇED ve İzin Ş.	Çev. Yönt. Dent.Ş.	Altyapı ve Kent.Ş.	Tabiat Varl. Kor.Ş.	Bil. Tek. İns.Kay. Des.Ş.	Milli Emlak	Yerel Yönet. Ş.
1	İl Müdürü	1										
2	Milli Emlak Md.- İl Müdür Yrd.	3									1	
3	Şube Müdürü-Millî Emlak Md. Yrd.	7	(1)	1	1	(1)	1	1	1	1	1	(1)
4	Araştırmacı	1										1
5	İnşaat Mühendisi	9	2	2	3			2				
6	Mimar	6	1	2	3							
7	Makine Mühendisi	4		3	1							
8	Elk-Elektron Mühendisi	4		2	2							
9	Jeoloji Mühendisi	4	1		1	1			1			
10	Harita Mühendisi	1	1									
11	Çevre Mühendisi	6				1	5					
12	Jeofizik Mühendisi	1							1			
13	Ziraat Mühendisi	2				1					1	
14	Fizik-Kimya Mühendisi	2				1	1					
15	Meteoroloji-Su Ürünleri Müh.	2				1	1					
16	Tekstil Mühendisi	1	1									
17	Şehir Plancısı	2	1						1			
18	Biyolog	1					1					
19	Tekniker-Sağlık Teknikeri	26		5	2		2	2	2	7	4	2
20	Teknisyen	10	2	2			1			3	1	1
21	Millî Emlak Uzmanı	7									7	
22	Şef	1									1	
23	VHKİ.-Memur-Şoför-Kaloriferci-Bilgisayar İşletmeni	28								9	19	
24	4/b İdari Büro-Des. Görv.	2								2		
25	Düz İşçi (4857)	3								3		
26	Sürekli İşçi	10								10		
GENEL TOPLAM		144	9	17	13	5	12	5	6	35	35	4

- 30.06.2020 Tarihi itibariyle güncellenmiştir.

