



ISPARTA  
ÇEVRE VE ŞEHİRCİLİK İL  
MÜDÜRLÜĞÜ



T.C  
ISPARTA VALİLİĞİ  
ÇEVRE VE ŞEHİRCİLİK İL MÜDÜRLÜĞÜ



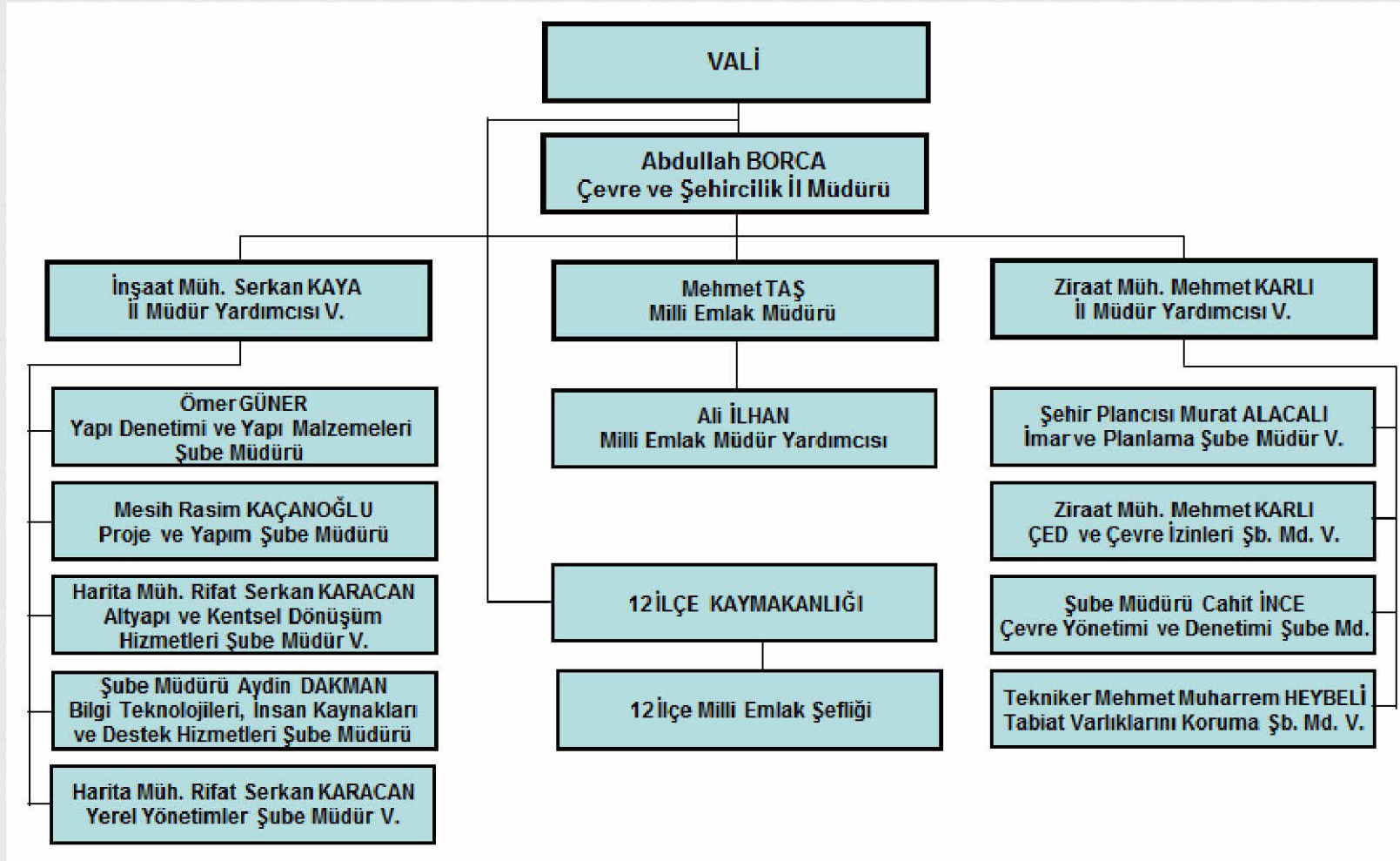
31 Aralık 2018



ISPARTA  
ÇEVRE VE ŞEHİRCİLİK İL  
MÜDÜRLÜĞÜ



ISPARTA ÇEVRE VE ŞEHİRCİLİK İL MÜDÜRLÜĞÜ





ISPARTA  
ÇEVRE VE ŞEHİRCİLİK İL  
MÜDÜRLÜĞÜ



PERSONEL UNVANLARINA GÖRE ŞUBE DAĞILIMI

Sıra No	Unvanı	Toplam	İmar ve Plan. Ş.	Proje ve Yap. Ş.	Yapı Dent. Mlz.S.	ÇED ve İzin Ş.	Çev. Yönt. Dent.S.	Altyapı ve Kent.S.	Tabiat Varl. Kor.S.	Bil.Tek. İns.Kay. Des.S.	Milli Emlak	Yerel Yönet. Ş.
1	İl Müdürü	1										
2	Milli Emlak Md. - İl Müdür Yrd.	3									1	
3	Şube Müdürü-Millî Emlak Müd.Yrd.	8	1	1	1	(1)	1	1	1	1	1	(1)
4	Araştırmacı	1										1
5	İnşaat Mühendisi	10	2	2	3			3				
6	Mimar	6	2	2	2							
7	Makine Mühendisi	4		3	1							
8	Elk-Elektron Mühendisi	4		2	2							
9	Jeoloji Mühendisi	4			1	1			2			
10	Harita Mühendisi	1	1									
11	Çevre Mühendisi	6				1	5					
12	Jeofizik Mühendisi	2	2									
13	Ziraat Mühendisi	1				1						
14	Fizik-Kimya Mühendisi	2				2						
15	Meteoroloji-Su Ürünleri Müh.	2				1	1					
16	Şehir Plancısı	1							1			
17	Biyolog	1					1					
18	Tekniker	21	2	6	1			1	1	8	2	
19	Teknisyen	16		1	2		3	2	3	5		
20	Millî Emlak Uzmanı-Yrd.	5									5	
21	Şef	3								1	1	1
22	VHKİ.-Memur-Şoför-Kaloriferci	35								11	24	
23	4/b İdari Büro-Des Görv.	2								2		
24	Düz İşçi (4857)	1								1		
25	Sürekli İşçi	10								10		
GENEL TOPLAM		150	10	17	13	6	11	7	8	39	34	2

