



ÇEVRESEL ETKİ DEĞERLENDİRMESİ, İZİN VE DENETİM
GENEL MÜDÜRLÜĞÜ

Hava Kalitesi Bülteni

Yıllık 2020



1. GENEL BİLGİLER

Bakanlığımız online hava kalitesi izleme sürecine 2005 yılında başlamıştır.

Söz konusu istasyonlardan elde edilen anlık ölçüm sonuçları www.havaizleme.gov.tr adresinden anlık olarak kamuoyu bilgisine sunulmaktadır.

2008 yılında Bakanlığımız sorumluluğunda yer alan Avrupa Birliğinin 96/62/EC, 99/30/EC, 2000/69/EC, 2002/3/EC, 2004/107/EC ve 2008/50/EC sayılı direktiflerinin ulusal mevzuata yansıtılması sonucu Hava Kalitesi Değerlendirme ve Yönetimi (HKDY) Yönetmeliği 06.06.2008 tarih 26898 sayılı Resmi Gazete' de yayımlanarak yürürlüğü girmiştir. Söz konusu Yönetmelik gereği ölçülmesi/analiz edilmesi gereken parametreler; kükürtdioksit, azot oksitler, ozon, karbonmonoksit, Partikül madde (PM10 ve PM2.5), Benzen, Kurşun, Arsenik, Nikel, Kadmiyum, Benzo(a)Piren, Ozon öncül maddeler ve gaz halindeki toplam civa olup, Tablo-1' de yer alan uyum takviminde verilen süreçlerde bölgesel merkezlerin yapılanması ile birlikte bu parametrelerin izlenmesi gerçekleştirilecektir.

Online hava kalitesi izleme sürecinin başladığı ilk yıllarda toplam 81 adet istasyonda

kükürtdioksit ve partikül madde parametreleri izlenirken günümüz itibarıyla ülke gelinde kurulu bulunan hava kalitesi izleme istasyon sayısı toplam 355 adete ulaşmıştır. Bu istasyonlardan 335 adedinde Partikül Madde (PM10), 302 adedinde Kükürt dioksit (SO₂), 296 adedinde Azot oksitler (NO_x), 198 adetinde Ozon (O₃), 186 adedinde Karbon monoksit (CO) ve 162 adedinde Partikül Madde (PM_{2.5}) parametreleri ölçülmektedir

Partiküler maddenin esas kaynakları fabrikalar, enerji tesisleri, yakma tesisleri, inşaat faaliyetleri, yangınlar ve rüzgârdır. Partiküllerin boyutu aerodinamik çapları 2,5 µm'den küçük olanlar PM_{2,5} ve 10 µm'den küçük olanlar PM₁₀ olarak tanımlanmaktadır. Bu partiküller solunum sisteminde depolanabilirler.

Partiküler Madde (PM₁₀-PM_{2.5}): hava içinde askıda bulunan partiküllerin çeşitli ve kompleks karışımını içerir. Partiküler madde doğal ve antropojenik faaliyetler sonucu oluşur (Poschl,2005). Partiküler maddenin esas kaynakları fabrikalar, enerji tesisleri, yakma tesisleri, inşaat faaliyetleri, yangınlar ve rüzgârdır. Partiküllerin boyutu aerodinamik çapları 2,5 µm'den küçük olanlar PM_{2,5} ve 10 µm'den küçük olanlar PM₁₀ olarak tanımlanmaktadır. Bu partiküller solunum sisteminde depolanabilirler.

T.C. Çevre ve Şehircilik Bakanlığı

Çevresel Etki Değerlendirmesi,
İzin ve Denetim Genel Müdürlüğü

Laboratuvar, Ölçüm ve İzleme
Dairesi Başkanlığı

Hava Kalitesi İzleme Şube
Müdürlüğü

Haymana Yolu 5. Km

Gölbaşı / ANKARA

Tel: 0312 498 21 50

Fax: 0312 498 21 66

www.havaizleme.gov.tr



Kükürt Dioksit (SO₂) : Ana kaynağı kükürt oranı yüksek yağların, kömür ve linyitin yakılmasıdır. SO₂ ayrıca kükürt oranı yüksek bronz ve tunçun eritilmesiyle ortaya çıkıyor. SO₂ parametresi sırası ile ısınma, sanayi ve trafik bölgeleri ile oluşan bir kirleticidir.

Azotoksitler (NO_x) : İnsan sağlığını en çok etkileyen azot oksit türü olması itibari ile, NO₂ kentsel bölgelerdeki en önemli hava kirleticilerinden biridir. NO₂ parametresi sırası ile trafik, ısınma ve sanayi bölgeleri ile oluşan bir kirleticidir.

Karbonmonoksit (CO): Renksiz, kokusuz, ve tatsız bir gaz olup karbon içeren yakıtların eksik yanması ile ortaya çıkar. Birincil bir hava kirleticisi olan karbonmonoksit, oksijen eksikliği, tutuşma sıcaklığı, yüksek sıcaklıkta gazın kalıcılık zamanı ve yanma odası türbülansı gibi etkenlerden birinin eksikliğinde tam olmayan bir yanma sonucunda CO₂ yerine meydana gelmektedir.

Ozon (O₃) : Yer seviyesi ozon (troposferik) kirliliği atmosfere doğrudan salınmamaktadır. Güneş ışığının etkisiyle, atmosfere salınan azot oksitler ve uçucu organiklerin karmaşık kimyasal tepkimeleri neticesinde oluşmaktadır. Bu sebeple azot oksit ve uçucu organik kirleticileri ozon öncül kirleticiler olarak da tanımlanmaktadır. Azot oksitler ve uçucu organik kirleticilerinin temel kaynakları olan trafik, çözücü kullanımı ve sanayi tesisleri dolaylı olarak yer seviyesi ozon kirliliğine yol açmaktadır.

Benzen : Uçucu organik bileşiklerin (UOB'ler) göz tahrişinden kansere kadar insan sağlığı üzerinde çok çeşitli doğrudan etkileri ve troposferik ozon oluşumuna sebep olduğu için ekosistem üzerine dolaylı etkileri vardır. UOB'ler arasında kanser yaptığı kanıtlanmış ve kent atmosferinde trafik, endüstri gibi birçok kaynaktan salınım yapan benzen kirleticisi ayrı bir öneme sahiptir.

Polisiklik aromatik hidrokarbonlar (PAH) : İki ya da daha fazla benzen halkasına sahip hidrofobik karakterli organik bileşiklerdir. PAH'lar doğal ya da insan kaynaklı olarak organik bileşiklerin eksik yanması sonucu oluşurlar. PAH insan kaynaklı ve doğal kaynaklı oluşmaktadır.

Kurşun (Pb): Mavimsi veya gümüş grisi renğinde yumuşak bir metaldir. Kurşunun tetraetil veya tetrametil gibi organik bileşiklerinin yakıt katkı maddesi olarak kullanılmaları nedeniyle kirleticisi parametre olarak önem gösterirler. Uçuculuklarının diğer petrol bileşiklerinden daha fazla olması nedeni ile ilave edildiği yakıtın da uçuculuğunu artırır.

Kadmiyum (Cd): Gümüş beyazı renğinde bir metaldir. Havada hızla kadmiyum oksite dönüşür. Havadaki kadmiyum fume konsantrasyonunun 1 mg/m³ limitini aşması durumunda, solunumdaki akut etkilerini gözlemek mümkündür.

Nikel (Ni) : Gümüşümsü beyaz renkli sert bir metaldir. Nikel biyolojik sistemlerde adenosin, trifosfat, aminoasit, peptit, protein ve deoksiribonükleik asitler kompleks oluştururlar. Havadaki nikel bileşiklerinin solunması sonucunda, solunum savunma sistemi ile ilgili olarak; solunum borusu irritasyonu, tahribatı, immunolojik değişim, alveoler makrofaj hücre sayısında artış, silia aktivitesi ve immünite baskısında azalma gibi anormal fonksiyonlar meydana gelir.

Arsenik (As) : Doğada çok az miktarda bulunan arsenik genellikle oksijen, klor ve kükürtle bileşik halde bulunur. Bitve hayvanlarda ise karbon ve hidrojenle bileşik yapar. Çoğu arsenik bileşiminin özel bir tadı ve kokusu yoktur. Çevrede bulunan arsenik buharlaşmaz, çoğu arsenik bileşiği suda çözünür, arsenik bulaşmış maddelerin yanmasıyla havaya karışabilir, havadan yere inerek birikebilir, parçalanmaz, ancak bir türden diğerine dönüşebilir. Solunum ve sindirim yollarıyla vücuda alınabilir.

**İnsan Sağlığı ve Ekosistemin Korunması İçin Hava Kalitesi Sınır Değerleri**

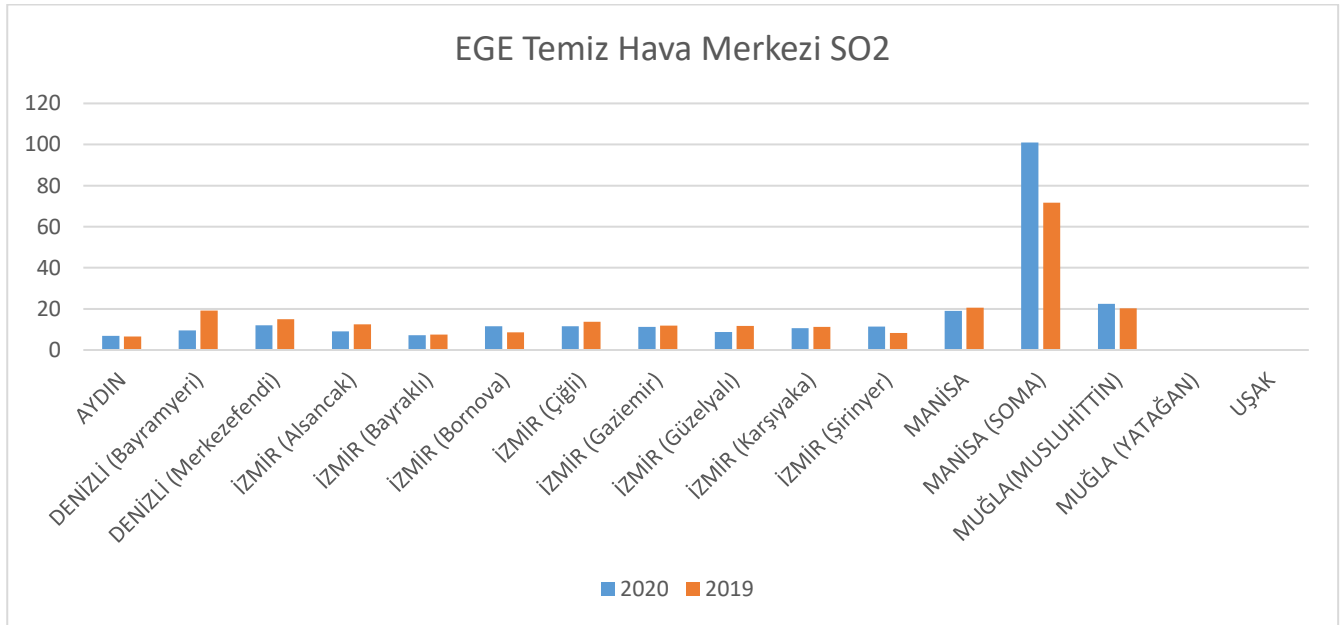
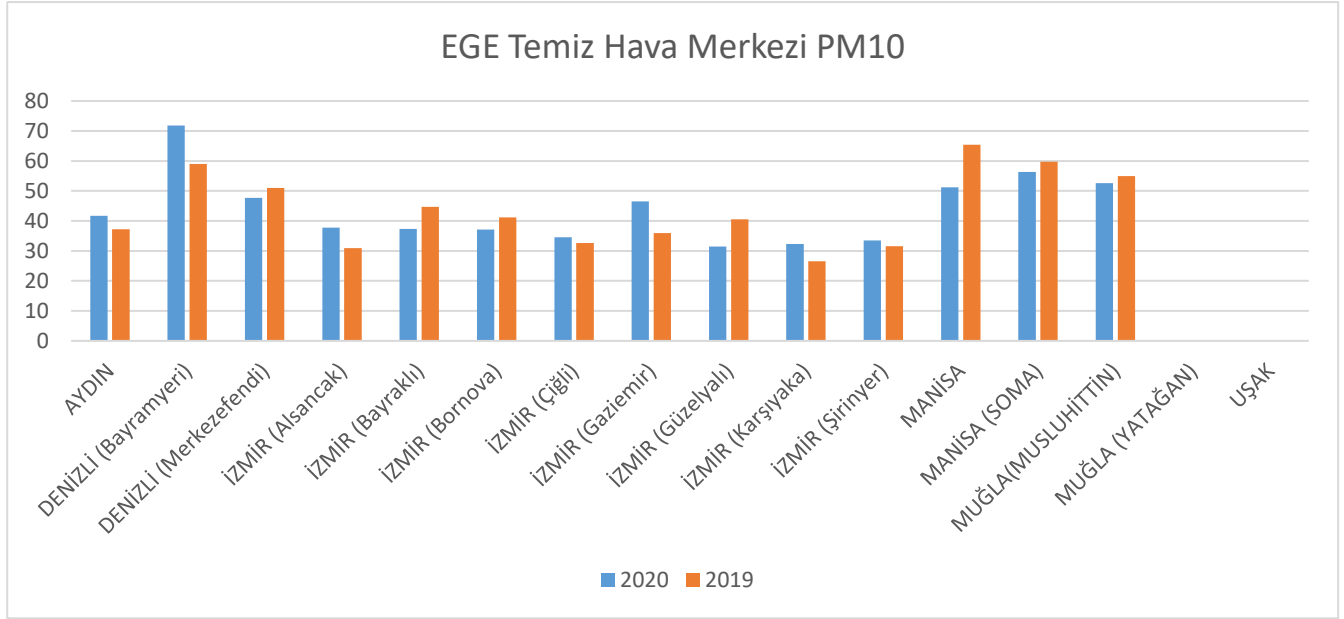
Kirlenici Parametreler	Ölçüm Periyodu	Sınır Değerler			Uyum Takvimi
		Ülkemizde Uygulanan (2018)	AB Üye Ülkelerde Uygulanan	Dünya Sağlık Örgütü	
Kükürtdioksit SO ₂ (µg/m ³)	Saatlik	350	350	500	1.01.2019
	Günlük	125	125	125	
	Saatlik Aşım Sayısı	24	24	-	
	Günlük Aşım Sayısı	3	3	-	
	Yıllık (Ekosistem)	20	20	20	1.01.2014
Partikül Madde PM ₁₀ (µg/m ³)	Günlük	50	50	50	1.01.2019
	Yıllık	40	40	20	
	Günlük Aşım Sayısı	35	35	-	
Partikül Madde PM _{2.5} (µg/m ³)	Günlük	-	-	25	Ulusal mevzatta herhangi bir sınır değer tanımı yok
	Yıllık	-	25	10	
Azotdioksit NO ₂ (µg/m ³)	Saatlik	250	200	200	1.01.2024
	Yıllık	40	40	40	
	Saatlik Aşım Sayısı	-	18	-	
Azotoksitler NO _x (µg/m ³)	Yıllık (Ekosistem)	30	30	-	1.01.2014
Karbonmonoksit CO (mg/m ³)	Maksimum Günlük 8 Saatlik Ortalama	10	10	-	1.01.2017
Ozon O ₃ (µg/m ³)	Maksimum Günlük 8 Saatlik Ortalama	120	120	100	1.01.2022
	Bilgi Eşiği (saatlik)	-	180	160	
	Uyarı Eşiği (saatlik)	-	240	240	
Benzen C ₆ H ₆ (µg/m ³)	Yıllık	7	5	-	1.01.2021
Kurşun Pb (µg/m ³)	Yıllık	0,5	0.5	-	1.01.2019
Arsenik As (ng/m ³)	Yıllık	6	6	-	1.01.2020
Kadmium Cd (ng/m ³)	Yıllık	5	5	-	2.01.2020
Nikel Ni (ng/m ³)	Yıllık	20	20	-	3.01.2020
Benzoapiren B(a)p (ng/m ³)	Yıllık	1	1	-	4.01.2020

*Hava kalitesi bülteni Resmi İstatistik Programı(RİP) kapsamında yayımlanmaktadır.



1. YILLIK ÖLÇÜM SONUÇLARININ DEĞERLENDİRİLMESİ

Her bir bölge bazında kurulu bulunan hava kalitesi izleme istasyonlarında ölçülen kükürtdioksit ve partikül madde 2020 yılı ölçüm sonuçları ile 2019 yılı ölçüm sonuçları karşılaştırılmış olup sonuçlar aşağıdaki tablolarda yer almaktadır.

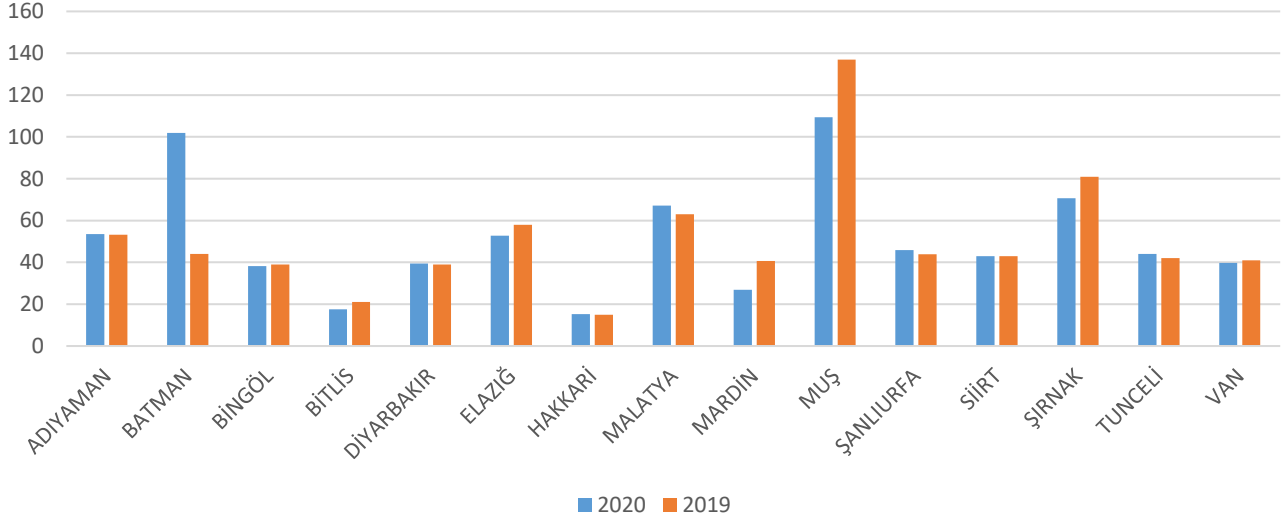


Ege THM' ye bağlı illerde kükürtdioksit ve Partikül madde emisyonları açısından 2020 yılı ile 2019 yılı değerleri karşılaştırıldığında; kükürtdioksit ortalaması istasyon bazlı olarak, Denizli Bayramyeri İstasyonunda %50, Denizli Merkezefendi İstasyonu %20 İzmir Alsancak İstasyonunda %28, İzmir Bayraklı İstasyonunda %3 İzmir Çiğli İstasyonunda %16 İzmir Gaziemir İstasyonunda %6, İzmir Güzelyalı İstasyonunda %26, İzmir Karşıyaka İstasyonunda %5, Manisa İstasyonunda %8 oranında azalma gözlemlenmiştir. Toz emisyonları açısından incelendiğinde ise; 2019 yılında 44 µg/m³ iken 2020 yılında da değişmeyerek yine 44 µg/m³ olarak ölçülmüştür

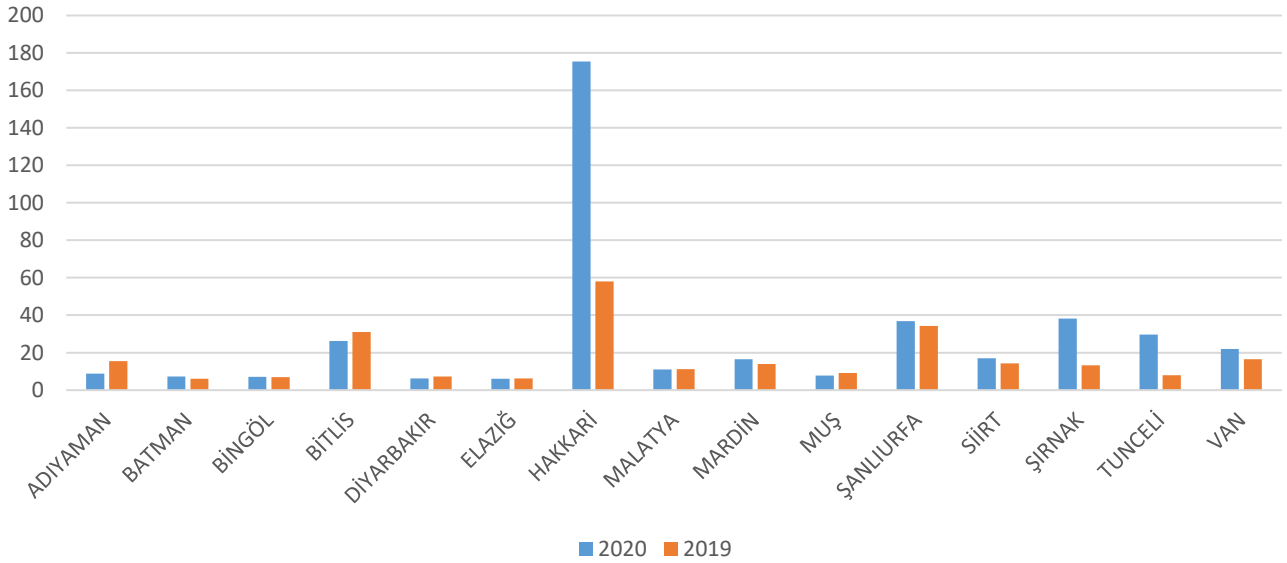
*Hava kalitesi bülteni Resmi İstatistik Programı(RİP) kapsamında yayımlanmaktadır.



Güneydoğu Anadolu Temiz Hava Merkezi PM10



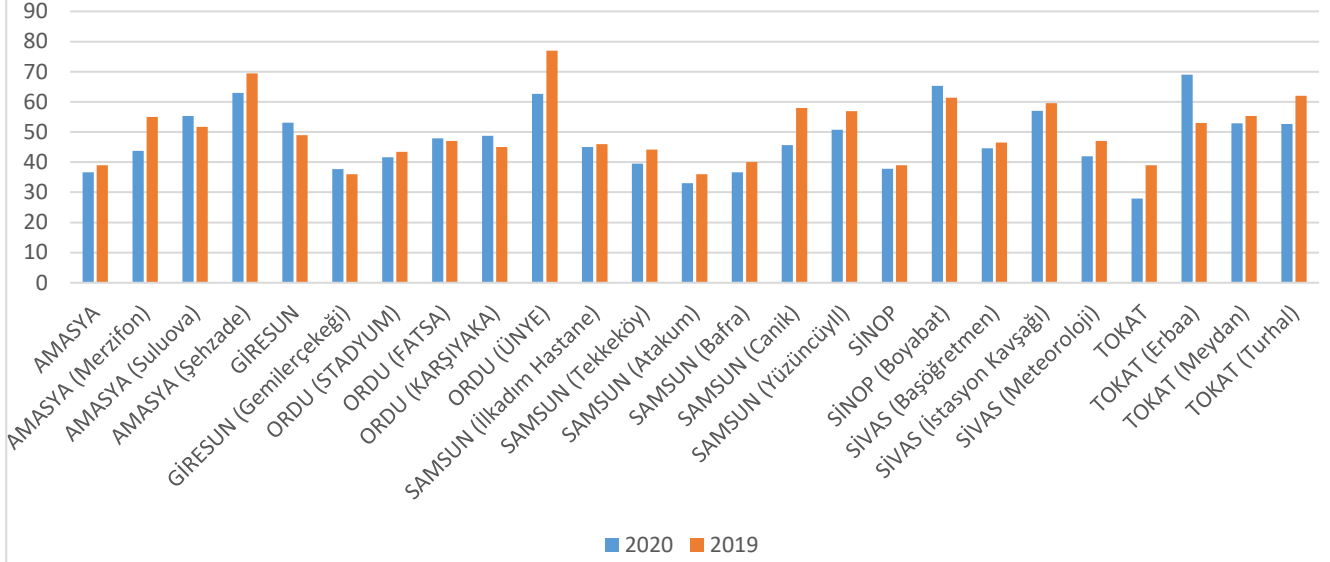
Güneydoğu Anadolu Temiz Hava Merkezi SO2



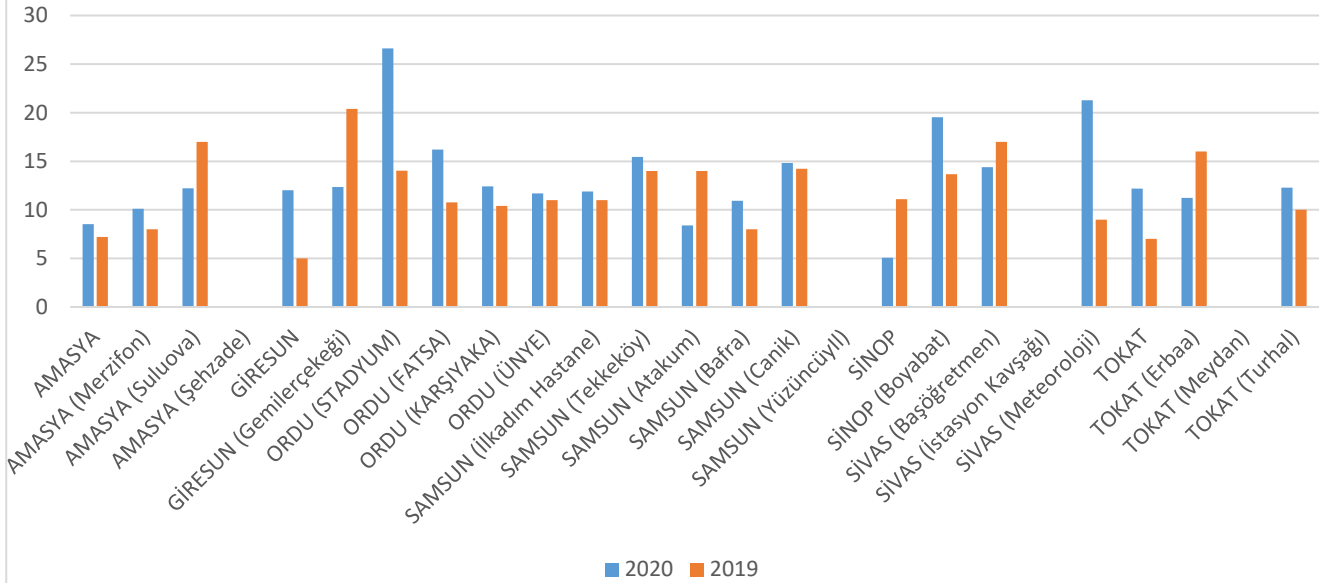
Güney Doğu Anadolu THM' ye bağlı illerde kükürtdioksit ve Partikül madde emisyonları açısından 2020 yılı ile 2019 yılı değerleri karşılaştırıldığında; kükürtdioksit ortalaması istasyon bazlı olarak Adıyaman İstasyonunda %43, Bitlis İstasyonunda %16, Diyarbakır İstasyonunda %14, Elazığ İstasyonunda %2 ve Muş İstasyonunda %15 oranında azalmıştır. Toz emisyonları açısından incelendiğinde ise; 2019 yılında 51 $\mu\text{g}/\text{m}^3$ iken 2020 yılında da değişmeyerek yine 51 $\mu\text{g}/\text{m}^3$ olarak ölçülmüştür



Orta Karadeniz Temiz Hava Merkezi PM10



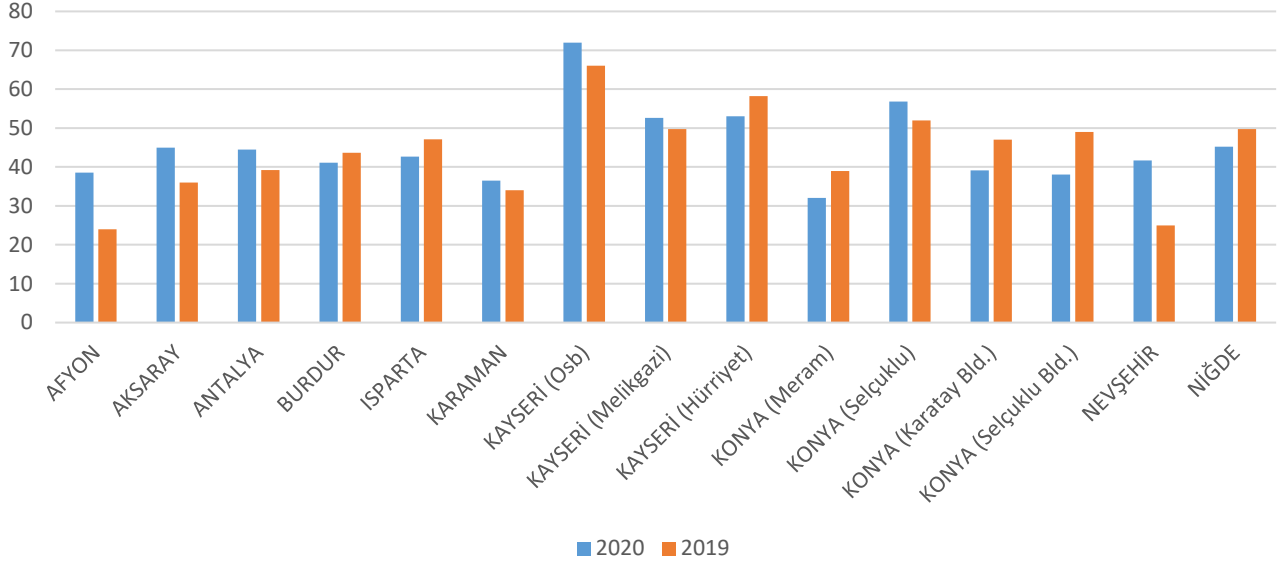
Orta Karadeniz Temiz Hava Merkezi SO2



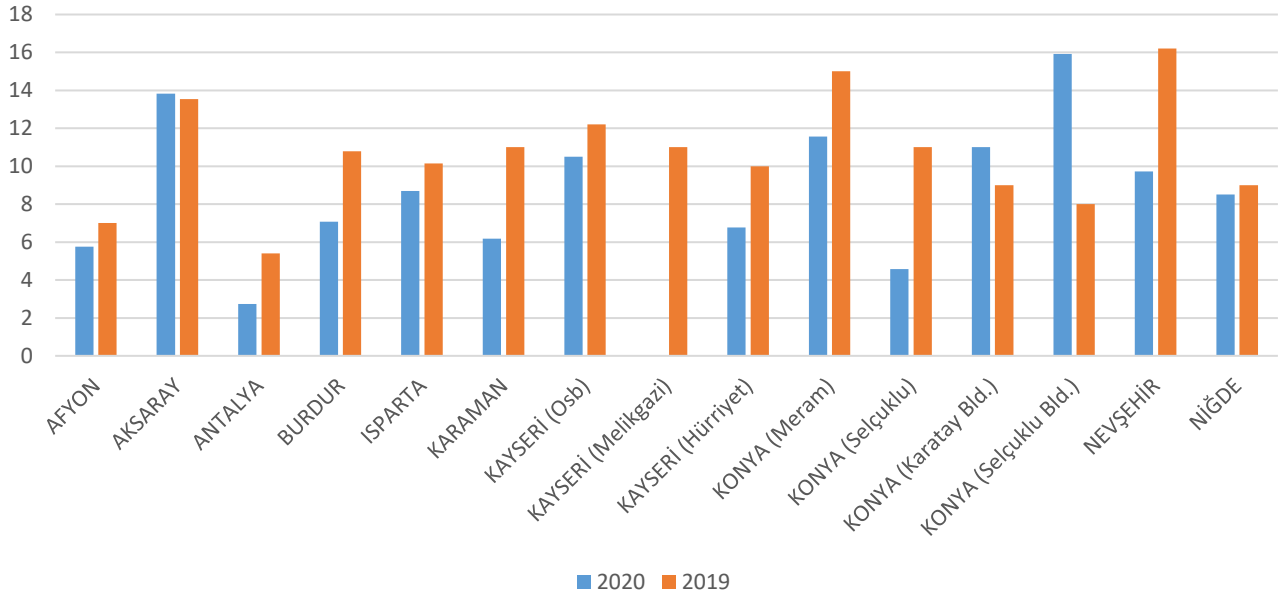
Orta Karadeniz THM' ye bağlı illerde kükürtdioksit ve Partikül madde emisyonları açısından 2020 yılı ile 2019 yılı değerleri karşılaştırıldığında; kükürtdioksit ortalaması istasyon bazlı olarak Amasya Suluova İstasyonunda %28 Giresun Gemilerçekeği %39 Samsun Atakum %40, Sinop İstasyonunda %54, Sivas Başöğretmen İstasyonunda %15 Tokat Erbaa İstasyonunda %30 oranında gerilemiştir. Toz emisyonları açısından incelendiğinde ise; 2019 yılında $50 \mu\text{g}/\text{m}^3$ iken 2020 yılında %4 azalarak $48 \mu\text{g}/\text{m}^3$ olarak ölçülmüştür



Güney İç Anadolu Temiz Hava Merkezi PM10



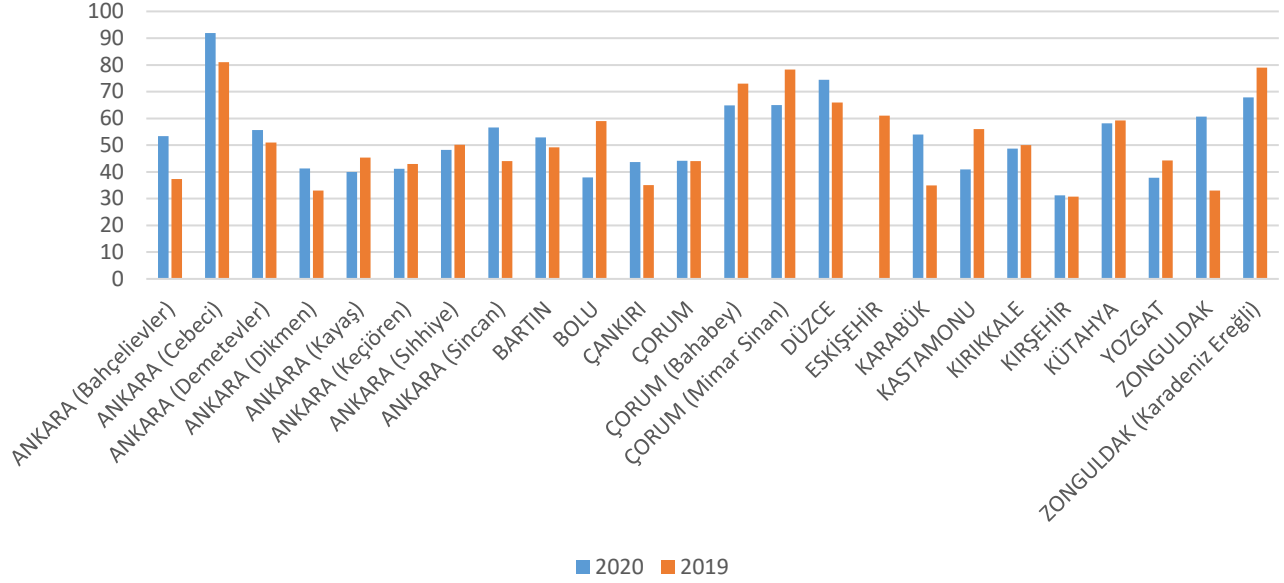
Güney İç Anadolu Temiz Hava Merkezi SO2



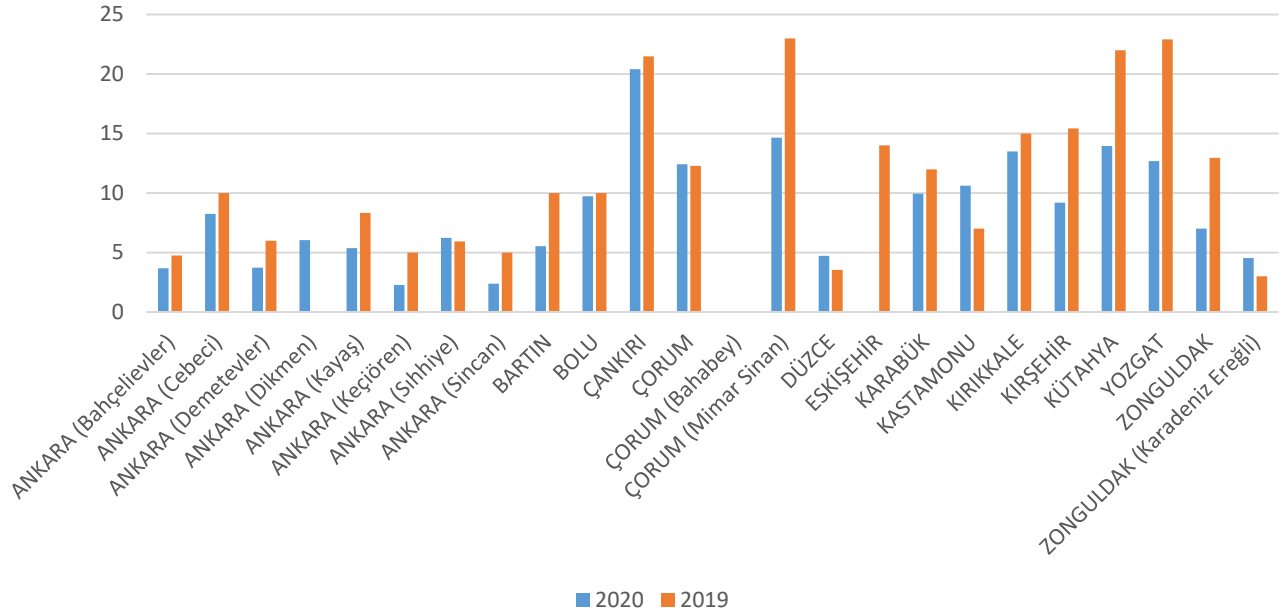
Güney İç Anadolu THM' ye bağlı illerde kükürtdioksit ve Partikül madde emisyonları açısından 2020 yılı ile 2019 yılı değerleri karşılaştırıldığında; kükürtdioksit ortalaması 2019 yılında $11 \mu\text{g}/\text{m}^3$ iken 2020 yılında %18 azalarak $9 \mu\text{g}/\text{m}^3$ olarak ölçülmüştür. Toz emisyonları açısından incelendiğinde ise; istasyon bazlı olarak Burdur İstasyonunda %6 Isparta İstasyonunda %9, Kayseri Hürriyet %9, Konya Meram %18, Konya Karatay Bld. %17, Konya Selçuklu %22, Niğde İstasyonunun %9 oranında azalma göstermiştir.



Kuzey İç Anadolu Temiz Hava Merkezi PM10



Kuzey İç Anadolu Temiz Hava Merkezi SO2

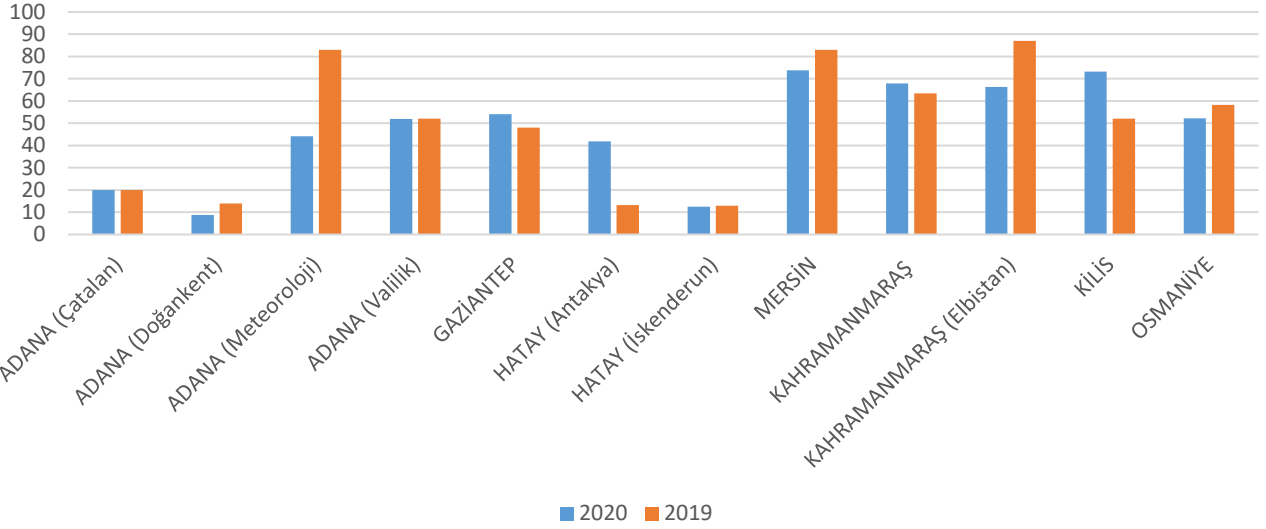


Kuzey İç Anadolu THM'ye bağlı illerde kükürtdioksit ve Partikül madde emisyonları açısından 2020 yılı ile 2019 yılı değerleri karşılaştırıldığında; kükürtdioksit ortalaması 2019 yılında $11 \mu\text{g}/\text{m}^3$ iken 2020 yılında %27 azalarak $8 \mu\text{g}/\text{m}^3$ olarak ölçülmüştür Toz emisyonları açısından incelendiğinde ise; 2019 yılında $52 \mu\text{g}/\text{m}^3$ iken 2020 yılında da değişmeyerek yine $52 \mu\text{g}/\text{m}^3$ olarak ölçülmüştür

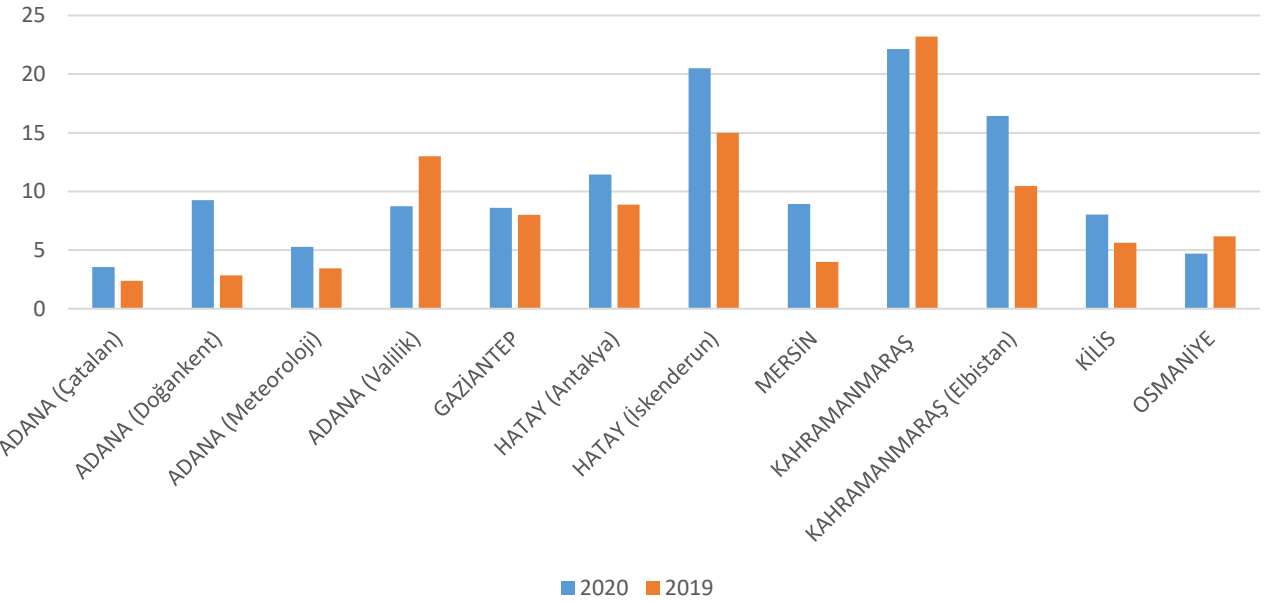
*Hava kalitesi bülteni Resmi İstatistik Programı(RİP) kapsamında yayımlanmaktadır.



Akdeniz Temiz Hava Merkezi PM10



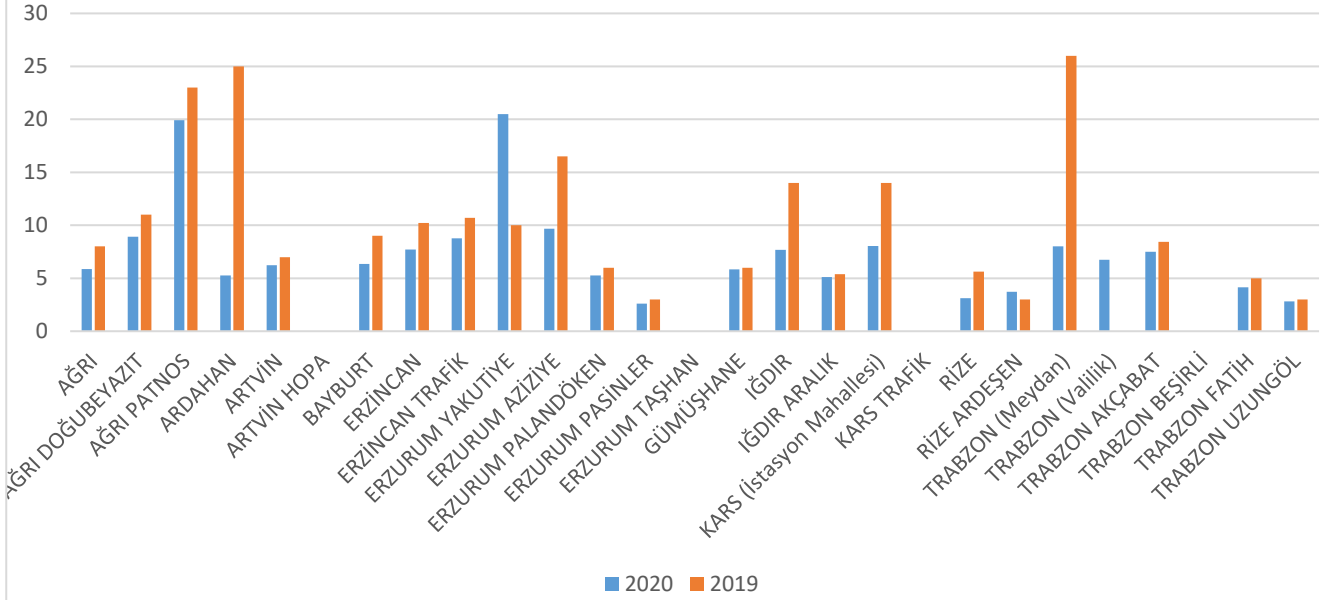
Akdeniz Temiz Hava Merkezi SO2



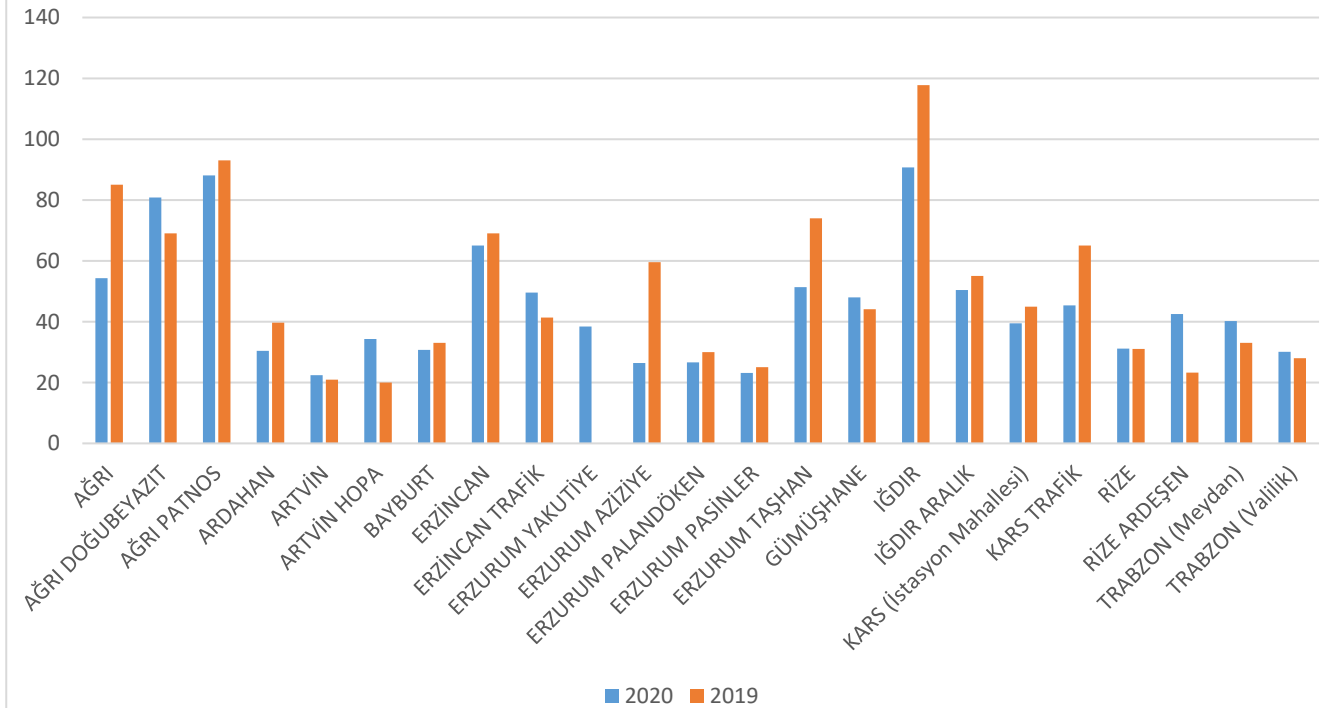
Akdeniz THM' ye bağlı kükürtdioksit ve Partikül madde emisyonları açısından 2019 yılı ile 2020 yılı değerleri karşılaştırıldığında; kükürtdioksit ortalaması istasyon bazlı olarak Adana Valilik İstasyonunda %33, Gaziantep %7, Kahramanmaraş istasyonunda %4, Osmaniye %24 oranında gerilemiştir. Toz emisyonları açısından incelendiğinde ise; 2019 yılında 49 µg/m³ iken 2020 yılında %4 azalarak 47 µg/m³ olarak ölçülmüştür



Doğu Anadolu Temiz Hava Merkezi SO2



Doğu Anadolu Temiz Hava Merkezi PM10

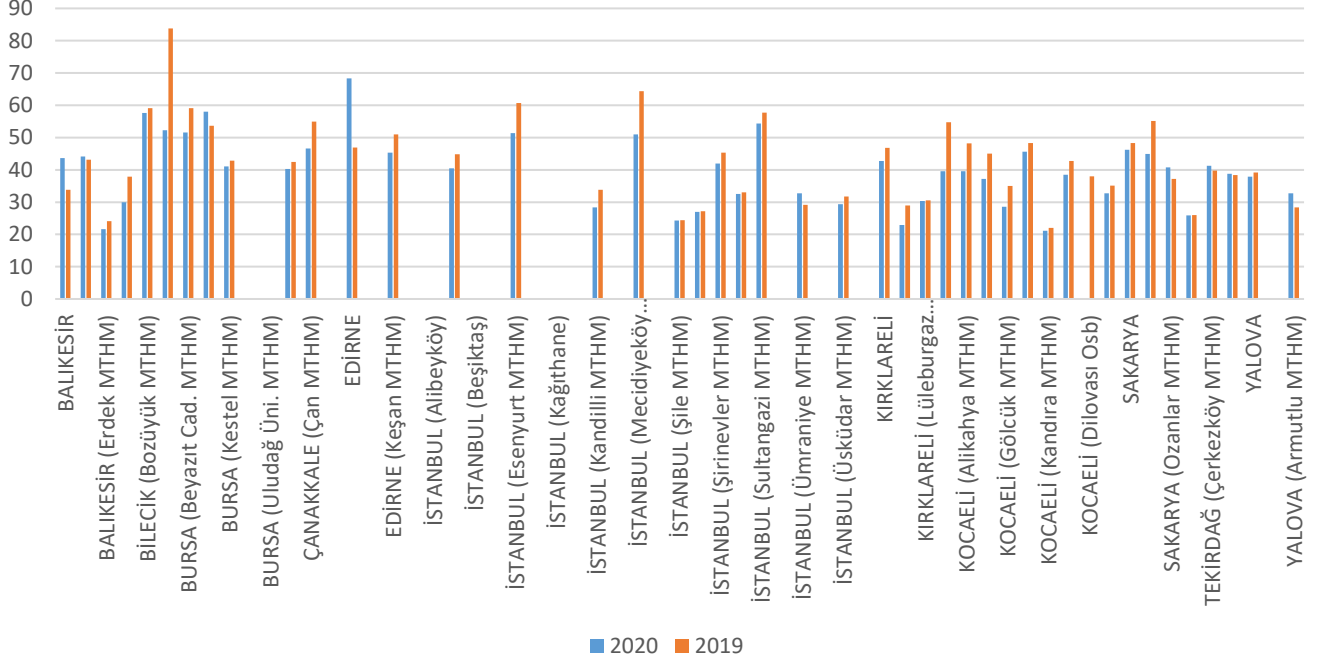


Doğu Anadolu THM' ye bağlı illerde kükürtdioksit ve Partikül madde emisyonları açısından 2019 yılı ile 2020 yılı değerleri karşılaştırıldığında; kükürtdioksit ortalaması 2019 yılında $10 \mu\text{g}/\text{m}^3$ iken 2020 yılında %30 azalarak $7 \mu\text{g}/\text{m}^3$ olarak ölçülmüştür. 2019 yılında $49 \mu\text{g}/\text{m}^3$ iken 2020 yılında %10 azalarak $44 \mu\text{g}/\text{m}^3$ olarak ölçülmüştür.

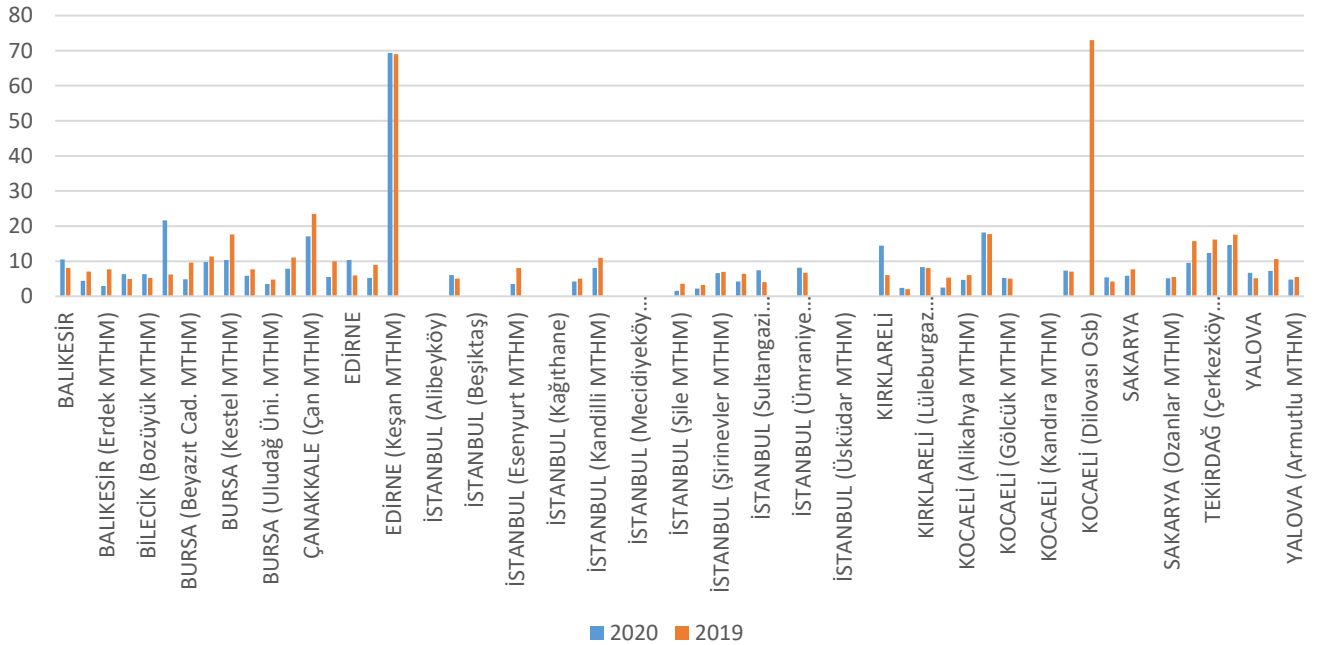
*Hava kalitesi bülteni Resmi İstatistik Programı(RİP) kapsamında yayımlanmaktadır.



Marmara Temiz Hava Merkezi PM10



Marmara Temiz Hava Merkezi SO2



Marmara THM'ye bağlı illerde kükürtdioksit ve Partikül madde emisyonları açısından 2019 yılı ile 2020 yılı değerleri karşılaştırıldığında; kükürtdioksit ortalaması 2019 yılında $11 \mu\text{g}/\text{m}^3$ iken 2020 yılında %18 azalarak $9 \mu\text{g}/\text{m}^3$ olarak ölçülmüştür. 2019 yılında $43 \mu\text{g}/\text{m}^3$ iken 2020 yılında %7 azalarak $40 \mu\text{g}/\text{m}^3$ olarak ölçülmüştür.

*Hava kalitesi bülteni Resmi İstatistik Programı(RİP) kapsamında yayımlanmaktadır.



2. 2020 YILI ÖLÇÜM SONUÇLARI

İl ADI	PM10	SO2	CO	NO2	O3
	Ortalama (µg/m3)	Ortalama (µg/m3)	Ortalama (µg/m3)	Ortalama (µg/m3)	Ortalama (µg/m3)
ADANA (Çatalan)	19,93	3,55	-	14*	40,31
ADANA (Doğankent)	9*	9*	-	10*	36*
ADANA (Meteoroloji)	44*	5,26	443*	50*	102*
ADANA (Valilik)	52*	9*	247*	55*	44*
ADIYAMAN	53,56	8,75	-	-	-
AFYON	39*	5,76	-	36*	45*
AĞRI (Merkez)	54*	6*	-	10*	58,61
AĞRI (Doğubeyazıt)	80,84	8,91	720,1	29*	26*
AĞRI (Patnos)	88,08	19,93	719,22	31*	23,66
AKSARAY	44,98	14*	383,23	56*	60*
AMASYA	36,64	8,53	-	-	-
AMASYA (Merzifon)	43,77	10,12	-	24*	-
AMASYA (Suluova)	55*	12,22	-	40,12	-
AMASYA (Şehzade)	62,93	-	789,5	70,84	13,43
ANKARA (Bağçelievler)	53,39	3,68	541,79	50,75	-
ANKARA (Cebeci)	91,87	8,26	1094,79	46,94	26,58
ANKARA (Demetevler)	55,63	3,72	-	47,43	-
ANKARA (Dikmen)	41*	6*	853*	68*	22*
ANKARA (Kayaş)	40*	5,36	-	-	-
ANKARA (Keçiören)	41*	2,28	-	49,38	42,45
ANKARA (Sıhhiye)	48,17	6,22	690,76	51,46	27,37
ANKARA (Sincan)	56,62	2,39	-	44*	-
ANTALYA	44,44	2,73	526*	32*	43*
ARDAHAN	30,38	5*	-	21*	59,6
ARTVİN (Merkez)	22*	6*	-	16*	36,83
ARTVİN (Hopa)	34*	-	-	8*	64*
AYDIN	41,7	6,95	-	-	-
BALIKESİR	43,67	10,55	-	23,91	47,65
BALIKESİR (Bandırma MTHM)	44,14	4,42	-	23,8	55,99
BALIKESİR (Erdek MTHM)	21,65	3*	-	7,32	62,86
BARTIN	52,89	5,53	549,08	30,6	16,13
BATMAN	102*	7*	-	-	-
BAYBURT	30,71	6,36	-	24*	56,14
BİLECİK	30	6,32	-	9*	58,02
BİLECİK (Bozüyük MTHM)	57,61	6,27	-	23,27	59,02
BİNGÖL	38*	7*	-	-	-
BİTLİS	18*	26,21	-	-	-
BOLU	37,94	9,73	540,42	28*	21,96
BURDUR	41,08	7,08	743,93	32*	58,69

*Hava kalitesi bülteni Resmi İstatistik Programı(RİP) kapsamında yayımlanmaktadır.



BURSA	52*	22*	-	-	38*
BURSA (Beyazıt Cad. MTHM)	51,52	4,83	1762,16	60,48	-
BURSA (İnegöl MTHM)	58	9,75	-	31,2	-
BURSA (Kestel MTHM)	41,03	10,33	-	25,94	42,03
BURSA (Kültür Park MTHM)	-	5,85	-	40,03	42,54
BURSA (Uludağ Üni. MTHM)	-	3*	-	20*	52,56
ÇANAKKALE	40,23	7,9	-	20,38	54,85
ÇANAKKALE (Çan MTHM)	46,6	17,1	-	6,99	63,61
ÇANAKKALE (Lapseki MTHM)	-	5,47	-	5,57	68,27
ÇANKIRI	43,68	20,41	451,69	32,91	9,07
ÇORUM	44*	12*	-	-	-
ÇORUM (Bahabey)	64,82	-	1272*	64*	13*
ÇORUM (Mimar Sinan)	65	14,65	-	42*	-
DENİZLİ (Bayramyeri)	71,86	9,59	-	-	-
DENİZLİ (Merkezefendi)	47,74	12,02	-	-	-
DİYARBAKIR	39,38	6,24	-	-	-
DÜZCE	74,47	4,73	636,4	19,03	19,01
EDİRNE	68,28	10,37	-	14,08	30
EDİRNE (Karaağaç MTHM)	-	5,24	-	8,04	51,63
EDİRNE (Keşan MTHM)	45,31	69,31	-	11,12	65,52
ELAZIĞ	53	6,06	-	-	-
ERZİNCAN (Merkez)	65*	7,72	-	34*	45,35
ERZİNCAN (Trafik)	49,54	8,76	1030,34	64*	-
ERZURUM (Yakutiye)	38*	20*	-	49*	60,47
ERZURUM (Aziziye)	26,45	9,67	635,06	32,13	-
ERZURUM (Palandöken)	27*	5,25	338,58	21,79	83,66
ERZURUM (Pasinler)	23*	3*	-	37*	54*
ERZURUM (Taşhan)	51,32	-	979,96	51,44	-
ESKİŞEHİR	-	-	-	-	-
GAZİANTEP	54*	9*	-	-	-
GİRESUN	53,12	12,02	-	-	-
GİRESUN (Gemilerçekeği)	38*	12*	1086*	45*	24*
GÜMÜŞHANE	48,02	5,85	-	23*	35,16
HAKKARİ	15,33	175,41	-	-	-
HATAY (Antakya)	41,83	11*	1149*	64*	23*
HATAY (İskenderun)	13*	21*	910*	20*	94*
İĞDIR (Merkez)	90,73	7,67	-	28*	55,43
İĞDIR (Aralık)	50,44	5*	-	10*	68,8
ISPARTA	42,69	8,7	606,86	41*	59,31
MERSİN	74*	9*	873*	50*	31*
İSTANBUL (Aksaray)	-	-	-	-	-
İSTANBUL (Alibeyköy)	-	-	-	-	-
İSTANBUL (Başakşehir MTHM)	40,47	6,02	598,1	8,85	69,05
İSTANBUL (Beşiktaş)	-	-	-	-	-
İSTANBUL (Esenler)	-	-	-	-	-

*Hava kalitesi bülteni Resmi İstatistik Programı(RİP) kapsamında yayımlanmaktadır.



İSTANBUL (Esenyurt MTHM)	51,37	3,5	-	13,59	21,04
İSTANBUL (Kadıköy)	-	-	-	-	-
İSTANBUL (Kağıthane)	-	-	-	-	-
İSTANBUL (Kağıthane MTHM)	-	4,2	-	21*	69,01
İSTANBUL (Kandilli MTHM)	28,33	8,05	555,7	22,73	-
İSTANBUL (Kartal)	-	-	-	-	-
İSTANBUL (Mecidiyeköy MTHM)	51*	-	805,43	47,7	-
İSTANBUL (Sarıyer)	-	-	-	-	-
İSTANBUL (Şile MTHM)	24,28	1,6	-	2,81	75,71
İSTANBUL (Silivri MTHM)	26,97	2,25	-	17,35	64,09
İSTANBUL (Şirinevler MTHM)	41,98	6,63	930,24	53,21	-
İSTANBUL (Sultanbeyli MTHM)	32,5	4,22	-	13,84	58,08
İSTANBUL (Sultangazi MTHM)	54,34	7,44	-	42,12	28,97
İSTANBUL (Ümraniye)	-	-	-	-	-
İSTANBUL (Ümraniye MTHM)	32,75	8,13	783,22	45	-
İSTANBUL (Üsküdar)	-	-	-	-	-
İSTANBUL (Üsküdar MTHM)	29,32	-	742,4	36,95	-
İSTANBUL (Yenibosna)	-	-	-	-	-
İZMİR (Alsancak)	37,8	9,02	-	-	30*
İZMİR (Bayraklı)	37,33	7,26	-	-	-
İZMİR (Bornova)	37,17	11,57	295,92	8,82	-
İZMİR (Çiğli)	34,61	11,55	38*	-	-
İZMİR (Gaziemir)	46,53	11,17	-	-	-
İZMİR (Güzelyalı)	31,44	8,73	272,44	11,98	-
İZMİR (Karşıyaka)	32,32	10,68	-	-	-
İZMİR (Şirinyer)	33,53	11,36	-	-	-
KAHRAMANMARAŞ	68*	22*	-	67*	22*
KAHRAMANMARAŞ (Elbistan)	66*	16*	1913*	33*	26*
KARABÜK	54*	10*	587*	23*	-
KARAMAN	36,53	6,18	433*	29*	53,25
KARS (İstasyon Mahallesi)	39,42	8,04	469,05	18*	50,2
KARS (Trafik)	45,35	-	477,7	34*	-
KASTAMONU	40,93	10,62	533*	26,79	21,76
KAYSERİ (Os b)	71,98	10,5	560	48*	43
KAYSERİ (Melikgazi)	52,63	-	761	62*	32*
KAYSERİ (Hürriyet)	53,06	7*	719,1	53*	-
KIRIKKALE	48,74	13,49	517,35	28,68	22,26
KIRKLARELİ	42,71	14,46	-	14,09	58,15
KIRKLARELİ (Limanköy MTHM)	23*	2*	-	5*	82*
KIRKLARELİ (Lüleburgaz MTHM)	30*	8,29	-	9*	-
KIRŞEHİR	31,21	9,2	465*	31*	25,62
KİLİS	73*	8*	540*	32*	48*
KOCAELİ	40*	2,47	-	13,76	32,37
KOCAELİ (Alikahya MTHM)	39,6	5*	-	10*	-
KOCAELİ (Dilovası)	37*	18*	763,81	22*	40,18

*Hava kalitesi bülteni Resmi İstatistik Programı(RİP) kapsamında yayımlanmaktadır.



KOCAELİ (Gölcük MTHM)	28,56	5,19	-	18,26	49,71
KOCAELİ (İzmit-MTHM)	45,59	-	1621,3	38,86	-
KOCAELİ (Kandıra MTHM)	21*	-	-	3,93	70,4
KOCAELİ (Körfez MTHM)	38,49	7*	-	32,7	43,52
KOCAELİ (Dilovası Osb)	-	-	-	-	-
KOCAELİ (Yeniköy MTHM)	32,74	5,44	-	10,89	47,28
KONYA (Meram)	32,09	11,57	915,6	45*	-
KONYA (Selçuklu)	56,82	4,58	613,68	46*	38,63
KONYA (Karatay Bld.)	39,12	11	679	25	23
KONYA (Selçuklu Bld.)	38,09	16*	763*	50	-
KÜTAHYA	58,16	14*	597*	34*	14,14
MALATYA	67,16	11,07	-	-	-
MANİSA	51,17	19*	-	-	-
MANİSA (SOMA)	56*	101*	1589*	27*	32*
MARDİN	26,94	17*	-	-	-
MUĞLA(MUSLUHİTTİN)	52,64	22,5	-	-	-
MUĞLA (YATAĞAN)	-	-	-	-	-
MUŞ	109,44	7,76	-	-	-
NEVŞEHİR	41,72	9,73	454,93	32*	54*
NİĞDE	45,24	9*	380*	33*	56*
ORDU (STADYUM)	42*	27*	-	-	-
ORDU (FATSA)	47,94	16,2	-	31*	-
ORDU (KARŞIYAKA)	49*	12,42	759,81	29,03	-
ORDU (ÜNYE)	63*	12*	-	56*	38*
OSMANİYE	52*	5*	-	-	-
RİZE (Merkez)	31*	3,13	-	25*	32,62
RİZE (Ardeşen)	43*	3,72	-	7*	66,84
SAKARYA	46,26	5,87	-	12,44	25,74
SAKARYA (Merkez MTHM)	44,89	-	1291,61	29,48	-
SAKARYA (Ozanlar MTHM)	40,74	5,13	-	21,55	39,5
SAMSUN (İlkadım Hastane)	45*	11,88	-	-	-
SAMSUN (Tekkeköy)	39,49	15,45	1526,13	39,66	-
SAMSUN (Atakum)	33,07	8*	-	22*	13*
SAMSUN (Bafra)	36,65	10,93	-	23*	-
SAMSUN (Canik)	45,7	15*	-	72*	-
SAMSUN (Yüzüncüyıl)	51*	-	592*	57*	36*
ŞANLIURFA	46*	36,87	-	-	-
SİİRT	42,92	17,03	-	-	-
SİNOP	37,79	5*	-	-	-
SİNOP (Boyabat)	65*	19,54	-	29,73	-
ŞIRNAK	71*	38,19	-	-	-
SİVAS (Başöğretmen)	45*	14,4	-	56*	-
SİVAS (İstasyon Kavşağı)	57*	-	1523*	65*	-
SİVAS (Meteoroloji)	41,89	21,28	-	-	-
TEKİRDAĞ	25,85	9,52	-	19*	25,34

*Hava kalitesi bülteni Resmi İstatistik Programı(RİP) kapsamında yayımlanmaktadır.



TEKİRDAĞ (Çerkezköy MTHM)	41,25	12,33	254,39	22,52	50,54
TEKİRDAĞ (Merkez MTHM)	38,78	14,58	693,29	24,18	-
TOKAT	28*	12*	-	-	-
TOKAT (Erbaa)	69,05	11*	-	23*	-
TOKAT (Meydan)	52,92	-	921*	71*	50*
TOKAT (Turhal)	52,63	12*	-	45*	-
TRABZON (Meydan)	40*	8*	-	40,93	-
TRABZON (Valilik)	30*	7*	-	27*	52*
TRABZON (Akçaabat)	33,39	7,51	680,34	22*	47,79
TRABZON (Beşirli)	53*	-	444,97	39,07	-
TRABZON (Fatih)	40,2	4,15	693,67	43,8	-
TRABZON (Uzungöl)	20*	3*	-	-	55*
TUNCELİ	44*	30*	-	-	-
UŞAK	-	-	-	-	-
VAN	39,72	21,92	-	-	-
YALOVA	37,91	6,65	-	34,5	52*
YALOVA (Altınova MTHM)	-	7,25	-	15,46	59,25
YALOVA (Armutlu MTHM)	33*	4,75	731*	10*	32*
YOZGAT	37,8	12,69	416,83	29,25	-
ZONGULDAK	60,67	7,01	596,79	35,24	-
ZONGULDAK (Karadeniz Ereğli)	68*	4,53	507*	11*	25,84

* %90 Veri alım kriterini sağlamayan verileri ifade eder.

2015-2019 YILLARINDAKİ PM10 VE SO2 ORTALAMALARI

2014-2020 Yıllık Partikül Madde (PM10) Ortalamaları							
İl Adı	2014	2015	2016	2017	2018	2019	2020
ADANA (Çatalan)	30	36	28	28	29	20	19,93
ADANA (Doğankent)	19	46	19	43	54	13,95	8,8
ADANA (Meteoroloji)	65	-	-	88	94*	83	44,22
ADANA (Valilik)	65	80	56	62	61	52	51,9
ADIYAMAN	71	53	51	51	46	53,17	53,56
AFYON	81	-	82	82	74	24	38,58
AĞRI	47	55	-	59	56	85	54,32
AKSARAY	61	63	60	68	35	36	44,98
AMASYA	29	28	30	29	27	39	36,64
AMASYA (Merzifon)	*	-	46	50	42	55	43,77
AMASYA (Suluova)	*	-	56	60	53	51,71	55,36
AMASYA (Şehzade)	*	-	85	84	72	69,42	62,93
ANKARA (Bahçelievler)	54	52	-	53	47*	37,36	53,39
ANKARA (Cebeci)	76	64	65	61	47*	81	91,87
ANKARA (Demetevler)	60	56	62	62	65*	51	55,63
ANKARA (Dikmen)	51	-	67	61	60*	33	41,33

*Hava kalitesi bülteni Resmi İstatistik Programı(RİP) kapsamında yayımlanmaktadır.



ANKARA (Kayaş)	66	68	80	100	60	45,32	39,99
ANKARA (Keçiören)	68	48	56	68	61	43	41,11
ANKARA (Sihhiye)	75	67	72	85	61*	50,09	48,17
ANKARA (Sincan)	57	43	51	61	67*	44	56,62
ANTALYA	53	48	53	51	47	39,25	44,44
ARDAHAN	33	34	23	25	18	39,65	30,38
ARTVİN	21	-	19	24	24	21	22,41
AYDIN	65	66	63	45	38	37,27	41,7
BALIKESİR	45	44	42	56	45,36	33,79	43,67
BALIKESİR (Bandırma MTHM)	55	51	44	52	47,54	43,15	44,14
BALIKESİR (Erdek MTHM)	-	*	-	*	21,26*	24,1	21,65
BARTIN	56	48	57	51	46*	49,24	52,89
BATMAN	90	92	68	63	45	43,98	101,86
BAYBURT	53	46	43	43	44,69	33,09	30,71
BİLECİK	45	43	47	39	45	37,84	30
BİLECİK (Bozüyük MTHM)	64	57	55	-	61,51	59,07	57,61
BİNGÖL	30	26	23	43	43	39	38,29
BİTLİS	53	-	-	27	29	21	17,59
BOLU	78	-	-	31	38*	59	37,94
BURDUR	46	64	57	69	66	43,69	41,08
BURSA	97	105	93	99	99,34	83,79	52,25
BURSA (Beyazıt Cad. MTHM)	80	79	74	81	81,73	59,1	51,52
BURSA (İnegöl MTHM)	93	80	71	65	42,65	53,65	58
BURSA (Kestel MTHM)	71	67	69	-	64,06*	42,8	41,03
BURSA (Kültür Park MTHM)	-	-	-	*	-	-	-
BURSA (Uludağ Üni. MTHM)	-	-	-	*	-	-	-
ÇANAKKALE	23	27	24	26	37,55	42,47	40,23
ÇANAKKALE (Çan MTHM)	73	71	65	66	54,2	54,92	46,6
ÇANAKKALE (Lapseki MTHM)	-	*	-	*	-	-	-
ÇANKIRI	34	19	47	54	38	35,03	43,68
ÇORUM	45	52	60	61	53	44	44,14
ÇORUM (Bahabey)	*	-	82	77	65	73	64,82
ÇORUM (Mimar Sinan)	*	-	56	65	67	78,29	65
DENİZLİ (Bayramyeri)	88	84	90	75	74	59	71,86
DENİZLİ (Merkezefendi)	56	-	63	64	62	51	47,74
DİYARBAKIR	62	65	53	49	40*	39	39,38
DÜZCE	107	95	92	79	54*	65,88	74,47
EDİRNE	54	55	46	46	44,4	46,9	68,28
EDİRNE (Karaağaç MTHM)	-	*	-	*	-	-	-
EDİRNE (Keşan MTHM)	86	87	72	-	55,45	51	45,31
ELAZIĞ	32	-	-	61	60*	58	52,71
ERZİNCAN	53	70	84	78	76	69,06	65,01
ERZURUM	30	-	51	44	41*	-	38,42

*Hava kalitesi bülteni Resmi İstatistik Programı(RİP) kapsamında yayımlanmaktadır.



ESKİŞEHİR	31	-	26	27	26*	61	-
GAZİANTEP	58	60	71	54	42	48	54,06
GİRESUN	49	48	43	46	47	49	53,12
GİRESUN (Gemilerçekeği)	*	-	41	-	30	36,04	37,67
GÜMÜŞHANE	63	55	50	48	41	44,1	48,02
HAKKARİ	85	-	-	-	21	15	15,33
HATAY (Antakya)	82	80	79	73	26	13,26	41,83
HATAY (İskenderun)	41	-	34	41	23*	13	12,52
İĞDIR	106	-	106	-	86	117,8	90,73
ISPARTA	75	61	56	-	65	47,11	42,69
İÇEL	52	-	53	-	84	83	73,76
İSTANBUL (Aksaray)	57	-	-	-	57*	-	-
İSTANBUL (Alibeyköy)	61	-	-	56	59*	-	-
İSTANBUL (Başakşehir MTHM)	58	-	54	61	54,11	44,86	40,47
İSTANBUL (Beşiktaş)	47	47	-	-	39*	-	-
İSTANBUL (Esenler)	53	56	52	-	52*	-	-
İSTANBUL (Esenyurt MTHM)	92	-	-	76	65*	60,66	51,37
İSTANBUL (Kadıköy)	53	53	-	-	53*	-	-
İSTANBUL (Kağıthane)	82	-	-	-	-	-	-
İSTANBUL (Kağıthane MTHM)	-	*	-	*	-	-	-
İSTANBUL (Kandilli MTHM)	48	46	42	40	35,58	33,83	28,33
İSTANBUL (Kartal)	52	46	45	-	63*	-	-
İSTANBUL (Mecidiyeköy MTHM)	53	52	52	48	56,02	64,37	50,98
İSTANBUL (Sarıyer)	35	54	-	26	28*	-	-
İSTANBUL (Şile MTHM)	28	26	25	30	25,7	24,35	24,28
İSTANBUL (Silivri MTHM)	38	40	37	37	33,2	27,17	26,97
İSTANBUL (Şirinevler MTHM)	74	-	23	57	48,49	45,3	41,98
İSTANBUL (Sultanbeyli MTHM)	-	*	-	*	39*	33	32,5
İSTANBUL (Sultangazi MTHM)	-	*	-	*	65*	57,73	54,34
İSTANBUL (Ümraniye)	57	37	-	-	40*	-	-
İSTANBUL (Ümraniye MTHM)	64	54	56	-	40,88	29,16	32,75
İSTANBUL (Üsküdar)	40	-	-	-	30*	-	-
İSTANBUL (Üsküdar MTHM)	48	40	37	38	34,61	31,72	29,32
İSTANBUL (Yenibosna)	56	63	-	50	52*	-	-
İZMİR (Alsancak)	33	32	42	38	36	30,93	37,8
İZMİR (Bayraklı)	63	57	54	50	52	44,68	37,33
İZMİR (Bornova)	40	-	-	-	48	41,19	37,17
İZMİR (Çiğli)	37	40	35	34	37	32,61	34,61
İZMİR (Gaziemir)	18	33	51	60	45	36	46,53
İZMİR (Güzelyalı)	51	-	39	37	36	40,59	31,44
İZMİR (Karşıyaka)	39	-	20	48	29	26,55	32,32
İZMİR (Şirinyer)	47	46	46	42	43	31,61	33,53
KAHRAMANMARAŞ	60	67	54	60	60	63,47	67,92

*Hava kalitesi bülteni Resmi İstatistik Programı(RİP) kapsamında yayımlanmaktadır.



KAHRAMANMARAŞ (Elbistan)	77	86	72	-	127	87	66,28
KARABÜK	47	75	35	39	55*	35	54
KARAMAN	79	85	77	-	34	34	36,53
KARS (İstasyon Mahallesi)	47	-	-	-	43	44,98	39,42
KASTAMONU	34	-	49	50	51*	56	40,93
KAYSERİ (Os b)	76	-	74	66	60	66,02	71,98
KAYSERİ (Melikgazi)	63	67	61	57	60	49,73	52,63
KAYSERİ (Hürriyet)	86	98	103	79	69	58,23	53,06
KIRIKKALE	27	26	27	26	30*	50	48,74
KIRKLARELİ	47	49	74	-	53,53	46,76	42,71
KIRKLARELİ (Limanköy MTHM)	24	-	21	-	27,1*	29	22,95
KIRKLARELİ (Lüleburgaz MTHM)	41	-	36	38	32,52	30,52	30,35
KIRŞEHİR	35	33	26	23	25*	30,72	31,21
KİLİS	29	-	42	42	44	52	73,18
KOCAELİ	58	57	-	59	61,83	54,76	39,61
KOCAELİ (Alikahya MTHM)	52	50	52	52	49,21	48,21	39,6
KOCAELİ (Dilovası)	82	-	55	-	54,81	45	37,22
KOCAELİ (Gölcük MTHM)	-	*	-	*	36,37*	35	28,56
KOCAELİ (İzmit-MTHM)	63	57	56	-	56,1	48,31	45,59
KOCAELİ (Kandıra MTHM)	32	42	49	49	23,83	22	21,08
KOCAELİ (Körfez MTHM)	60	50	42	49	49,9	42,78	38,49
KOCAELİ (Dilovası Os b)	53	-	32	27	17,3*	38	-
KOCAELİ (Yeniköy MTHM)	46	41	36	40	37,15	35,06	32,74
KONYA (Meram)	61	59	51	68	48	39	32,09
KONYA (Selçuklu)	50	51	50	61	55	52	56,82
KONYA (Karatay Bld.)	*	-	-	-	59	47	39,12
KONYA (Selçuklu Bld.)	*	-	-	-	41	49	38,09
KÜTAHYA	66	67	-	65	80*	59,2	58,16
MALATYA	43	44	37	53	60	63	67,16
MANİSA	92	89	-	77	94*	65,39	51,17
MANİSA (SOMA)	80	83	92	-	71	59,71	56,39
MARDİN	58	80	-	63	56	40,61	26,94
MUĞLA	79	86	79	67	73	55	52,64
MUĞLA (YATAĞAN)	83	79	71	-	-	-	-
MUŞ	99	-	-	-	57*	137	109,44
NEVŞEHİR	47	45	46	48	37	25	41,72
NİĞDE	68	-	73	81	77	49,76	45,24
ORDU (STADYUM)	48	43	45	-	46	43,41	41,67
ORDU (FATSA)	*	-	47	-	42*	47,08	47,94
ORDU (KARŞIYAKA)	*	-	42	-	44	45	48,76
ORDU (ÜNYE)	*	-	78	57	68*	77	62,69
OSMANİYE	68	68	67	72	69	58,3	52,22
RİZE	30	29	25	29	28*	31	31,12

*Hava kalitesi bülteni Resmi İstatistik Programı(RİP) kapsamında yayımlanmaktadır.



SAKARYA	83	73	62	63	59,31	48,3	46,26
SAKARYA (Merkez MTHM)	46	62	63	70	71,66	55,12	44,89
SAKARYA (Ozanlar MTHM)	-	*	-	*	59,75*	37,15	40,74
SAMSUN (İlkadım Hastane)	65	78	64	59	54*	46	44,97
SAMSUN (Tekkeköy)	47	58	55	-	49	44,12	39,49
SAMSUN (Atakum)	*	-	39	40	37*	36	33,07
SAMSUN (Bafra)	*	-	54	-	43	40	36,65
SAMSUN (Canik)	*	-	54	63	48*	58	45,7
SAMSUN (YüzüncüYıl)	*	-	65	69	63	56,88	50,79
ŞANLIURFA	49	45	-	73	60	43,91	45,9
SİİRT	113	103	91	65	52*	43	42,92
SİNOP	36	48	45	50	40	39	37,79
SİNOP (Boyabat)	*	-	79	68	61	61,33	65,28
ŞIRNAK	31	-	-	-	94*	81	70,7
SİVAS (Başöğretmen)	*	-	59	64	52	46,51	44,65
SİVAS (İstasyon Kavşağı)	*	-	72	79	65	59,54	57,07
SİVAS (Meteoroloji)	30	36	47	53	56	47	41,89
TEKİRDAĞ	50	77	-	58	34,01	26	25,85
TEKİRDAĞ (Çerkezköy MTHM)	46	40	40	42	40,49	39,76	41,25
TEKİRDAĞ (Merkez MTHM)	73	83	104	81	49,41	38,34	38,78
TOKAT	49	44	-	45	36*	39	27,9
TOKAT (Erbaa)	*	-	-	87	65	53	69,05
TOKAT (Meydan)	*	-	64	69	57	55,27	52,92
TOKAT (Turhal)	*	-	51	74	48	62	52,63
TRABZON (Meydan)	63	64	58	62	42	33	40,16
TRABZON (Valilik)	52	54	48	23	15	28	30,09
TUNCELİ	18	22	19	-	20*	42	44,05
UŞAK	55	63	70	-	-	-	-
VAN	49	39	37	41	43	40,96	39,72
YALOVA	34	36	-	69	46,57	39,17	37,91
YALOVA (Altınova MTHM)	-	*	-	*	-	-	-
YALOVA (Armutlu MTHM)	32	30	27	26	15,75	28,36	32,69
YOZGAT	42	-	49	26	45*	44,33	37,8
ZONGULDAK	82	69	59	28	42*	33	60,67
ZONGULDAK (Karadeniz Ereğli)	47	51	-	-	48*	79	67,9

2014-2020 Yıllık Kükürtdioksit (SO ₂) Ortalamaları							
İl Adı	2014	2015	2016	2017	2018	2019	2020
ADANA (Çatalan)	2	2	3	6	6	2,39	3,55
ADANA (Doğankent)	6	8	-	22*	22*	2,85	9,27

*Hava kalitesi bülteni Resmi İstatistik Programı(RİP) kapsamında yayımlanmaktadır.



ADANA (Meteoroloji)	4	-	-	8	8	3,43	5,26
ADANA (Valilik)	4	-	-	7*	7*	13	8,75
ADIYAMAN	8	-	-	9	9	15,44	8,75
AFYON	40	-	20	18	18	7	5,76
AĞRI	9	-	-	10	10	8	5,88
AKSARAY	10	10	7	8	8	13,54	13,83
AMASYA	14	11	-	8	8	7,2	8,53
AMASYA (Merzifon)	*	-	-	7	7	8	10,12
AMASYA (Suluova)	*	-	73	20	20	17	12,22
AMASYA (Şehzade)	*	-	-	-	-	-	-
ANKARA (Bahçelievler)	10	-	9	6*	6*	4,74	3,68
ANKARA (Cebeci)	10	9	11	7*	7*	10	8,26
ANKARA (Demetevler)	14	11	-	8*	8*	6	3,72
ANKARA (Dikmen)	8	-	-	6*	6*	-	6,03
ANKARA (Kayaş)	9	-	-	18*	18*	8,32	5,36
ANKARA (Keçiören)	10	6	8	5*	5*	5	2,28
ANKARA (Sıhhiye)	10	9	-	7*	7*	5,93	6,22
ANKARA (Sincan)	9	-	-	9*	9*	5	2,39
ANTALYA	4	8	4	5	5	5,41	2,73
ARDAHAN	21	14	15	16	16	25	5,26
ARTVİN	6	-	7	11	11	7	6,23
AYDIN	7	21	-	14	14	6,56	6,95
BALIKESİR	6	13	9	9	8,55	8	10,55
BALIKESİR (Bandırma MTHM)	9	6	6	5	4,66	7	4,42
BALIKESİR (Erdek MTHM)	6	5	-	6	5,53	7,68	2,95
BARTIN	14	-	10	12*	12*	10	5,53
BATMAN	12	7	5	6*	6*	6	7,24
BAYBURT	5	4	7	6	6	9	6,36
BİLECİK	7	-	7	5	5,13	4,96	6,32
BİLECİK (Bozüyük MTHM)	12	8	9	6	6,38	5,26	6,27
BİNGÖL	6	7	5	9	9	7	7,08
BİTLİS	32	10	19	43	43	31,1	26,21
BOLU	29	-	13	10*	10*	10	9,73
BURDUR	13	15	7	14	14	10,79	7,08
BURSA	6	10	6	3	3,37	6,19	21,67
BURSA (Beyazıt Cad. MTHM)	17	14	10	9	9,09	9,57	4,83
BURSA (İnegöl MTHM)	25	17	20	9	9,07	11,36	9,75
BURSA (Kestel MTHM)	34	25	20	14,51*	14,51*	17,59	10,33
BURSA (Kültür Park MTHM)	10	9	7	7	6,62	7,67	5,85
BURSA (Uludağ Üni. MTHM)	6	5	5	3,73*	3,73*	4,8	3,48

*Hava kalitesi bülteni Resmi İstatistik Programı(RİP) kapsamında yayımlanmaktadır.



ÇANAKKALE	12	10	9	4,41*	4,41*	11,02	7,9
ÇANAKKALE (Çan MTHM)	139	-	53	12	12,11	23,43	17,1
ÇANAKKALE (Lapseki MTHM)	8	8	7	8	7,77	10	5,47
ÇANKIRI	17	-	6	13*	13*	21,49	20,41
ÇORUM	14	21	13	9	9	12,27	12,42
ÇORUM (Bahabey)	*	-	-	-	-	-	-
ÇORUM (Mimar Sinan)	*	-	28	21	21	23	14,65
DENİZLİ (Bayramyeri)	50	31	24	22	22	19,22	9,59
DENİZLİ (Merkezefendi)	14	-	9	12	12	15	12,02
DİYARBAKIR	10	9	7	7	7	7,25	6,24
DÜZCE	6	7	10	8*	8*	3,54	4,73
EDİRNE	34	25	25	9,55*	9,55*	5,99	10,37
EDİRNE (Karaağaç MTHM)	8	-	7	7	6,53	8,92	5,24
EDİRNE (Keşan MTHM)	308	321	265	138	138	69	69,31
ELAZIĞ	13	-	-	7*	7*	6,19	6,06
ERZİNCAN	10	13	10	9	9	10,22	7,72
ERZURUM	13	-	11	12	12	10	20,48
ESKİŞEHİR	3	-	-	8*	8*	14	-
GAZİANTEP	7	11	8	7	7	8	8,59
GİRESUN	8	8	5	8	8	5	12,02
GİRESUN (Gemilerçekeği)	*	-	17	13	13	20,39	12,36
GÜMÜŞHANE	10	-	7	7*	7*	6	5,85
HAKKARİ	52	-	-	42	42	58	175,41
HATAY (Antakya)	19	10	9	13	13	8,87	11,45
HATAY (İskenderun)	24	-	16	16*	16*	15	20,51
İĞDIR	7	-	10	13*	13*	14	7,67
ISPARTA	9	15	13	11	11	10,14	8,7
İÇEL	20	-	4	8	8	4	8,94
İSTANBUL (Aksaray)	8	-	-	5*	5*	-	-
İSTANBUL (Alibeyköy)	4	-	-	3*	3*	-	-
İSTANBUL (Başakşehir MTHM)	7	-	5	4	3,65	5,04	6,02
İSTANBUL (Beşiktaş)	4	4	6	8*	8*	-	-
İSTANBUL (Esenler)	4	-	-	13*	13*	-	-
İSTANBUL (Esenyurt MTHM)	8	-	7	6	6,42	8	3,5
İSTANBUL (Kadıköy)	5	11	7	5*	5*	-	-
İSTANBUL (Kağıthane)	14	15	-	7*	7*	-	-
İSTANBUL (Kağıthane MTHM)	6	-	7	4	4,2	5	4,2
İSTANBUL (Kandilli MTHM)	10	9	13	9	8,91	11	8,05
İSTANBUL (Kartal)	5	-	-	4*	4*	-	-
İSTANBUL (Mecidiyeköy MTHM)	-	*	-	-	-	-	-

*Hava kalitesi bülteni Resmi İstatistik Programı(RİP) kapsamında yayımlanmaktadır.



İSTANBUL (Sarıyer)	7	8	10	8*	8*	-	-
İSTANBUL (Şile MTHM)	-	*	-	3,18*	3,18*	3,6	1,6
İSTANBUL (Silivri MTHM)	-	*	-	3,33*	3,33*	3,25	2,25
İSTANBUL (Şirinevler MTHM)	7	6	6	4	3,79	6,95	6,63
İSTANBUL (Sultanbeyli MTHM)	7	5	6	4	4,02	6,38	4,22
İSTANBUL (Sultangazi MTHM)	4	4	5	2	2,4	3,99	7,44
İSTANBUL (Ümraniye)	6	6	-	11*	11*	-	-
İSTANBUL (Ümraniye MTHM)	6	5	5	5	4,7	6,68	8,13
İSTANBUL (Üsküdar)	3	-	-	6*	6*	-	-
İSTANBUL (Üsküdar MTHM)	-	*	-	-	-	-	-
İSTANBUL (Yenibosna)	5	7	-	9*	9*	-	-
İZMİR (Alsancak)	9	7	7	9	9	12,51	9,02
İZMİR (Bayraklı)	6	-	17	6	6	7,45	7,26
İZMİR (Bornova)	8	18	7	8	8	8,53	11,57
İZMİR (Çiğli)	10	-	-	17	17	13,72	11,55
İZMİR (Gaziemir)	7	14	11	18	18	11,89	11,17
İZMİR (Güzelyalı)	6	7	9	14	14	11,75	8,73
İZMİR (Karşıyaka)	6	-	10	15	15	11,21	10,68
İZMİR (Şirinyer)	9	11	15	12	12	8,3	11,36
KAHRAMANMARAŞ	22	-	-	27	27	23,2	22,15
KAHRAMANMARAŞ (Elbistan)	27	26	12	16	16	10,46	16,43
KARABÜK	27	-	18	26*	26*	12	9,93
KARAMAN	23	19	13	9	9	11	6,18
KARS (İstasyon Mahallesi)	15	-	-	16	16	14	8,04
KASTAMONU	5	7	4	6*	6*	7	10,62
KAYSERİ (Osb)	7	5	12	10	10	12,2	10,5
KAYSERİ (Melikgazi)	7	7	8	11	11	11	-
KAYSERİ (Hürriyet)	11	8	9	9	9	10	6,77
KIRIKKALE	11	16	17	23*	23*	15	13,49
KIRKLARELİ	16	16	-	13	12,94	6	14,46
KIRKLARELİ (Limanköy MTHM)	5	-	3	2,21*	2,21*	2	2,43
KIRKLARELİ (Lüleburgaz MTHM)	32	22	16	11	10,76	8	8,29
KIRŞEHİR	12	10	11	12*	12*	15,44	9,2
KİLİS	5	-	10	8	8	5,62	8,02
KOCAELİ	3	5	-	3	3,09	5,34	2,47
KOCAELİ (Alikahya MTHM)	10	10	13	6	6,33	6	4,67
KOCAELİ (Dilovası)	16	13	16	11	10,75	17,73	18,14
KOCAELİ (Gölcük MTHM)	12	10	16	7	6,52	5	5,19
KOCAELİ (İzmit-MTHM)	-	*	-	-	-	-	-
KOCAELİ (Kandıra MTHM)	-	*	-	-	-	-	-

*Hava kalitesi bülteni Resmi İstatistik Programı(RİP) kapsamında yayımlanmaktadır.



KOCAELİ (Körfez MTHM)	17	-	25	8	8,19	7	7,31
KOCAELİ (Dilovası Osb)	13	-	25	6,92*	6,92*	73	-
KOCAELİ (Yeniköy MTHM)	8	7	11	5	5,42	4,17	5,44
KONYA (Meram)	14	10	14	8*	8*	15	11,57
KONYA (Selçuklu)	7	6	7	14	14	11	4,58
KONYA (Karatay Bld.)	*	-	17	12*	12*	9	11
KONYA (Selçuklu Bld.)	*	-	-	9	9	8	15,92
KÜTAHYA	11	-	-	29*	29*	22	13,95
MALATYA	10	12	-	9	9	11,13	11,07
MANİSA	10	-	9	16	16	20,65	18,98
MANİSA (SOMA)	65	-	-	82	82	71,72	100,97
MARDİN	16	11	14	12*	12*	14	16,52
MUĞLA	32	-	22	29	29	20,22	22,5
MUĞLA (YATAĞAN)	59	26	14	16*	16*	-	-
MUŞ	21	-	-	12*	12*	9,14	7,76
NEVŞEHİR	17	-	13	11	11	16,21	9,73
NİĞDE	6	7	9	6	6	9	8,5
ORDU (STADYUM)	17	-	-	9	9	14,03	26,63
ORDU (FATSA)	*	-	50	6*	6*	10,76	16,2
ORDU (KARŞIYAKA)	*	-	-	10	10	10,41	12,42
ORDU (ÜNYE)	*	-	22	7*	7*	11	11,7
OSMANİYE	11	-	12	17*	17*	6,16	4,69
RİZE	6	5	3	5*	5*	5,62	3,13
SAKARYA	10	14	14	9	8,71	7,71	5,87
SAKARYA (Merkez MTHM)	-	*	-	-	-	-	-
SAKARYA (Ozanlar MTHM)	14	12	14	9	8,6	5,45	5,13
SAMSUN (İlkadım Hastane)	6	7	5	19*	19*	11	11,88
SAMSUN (Tekkeköy)	19	-	-	9	9	14	15,45
SAMSUN (Atakum)	*	-	12	7*	7*	14	8,38
SAMSUN (Bafra)	*	-	-	5	5	8	10,93
SAMSUN (Canik)	*	-	22	11*	11*	14,24	14,81
SAMSUN (Yüzüncüyıl)	*	-	-	-	-	-	-
ŞANLIURFA	11	-	13	35	35	34,24	36,87
SİİRT	20	19	19	15	15	14,25	17,03
SİNOP	7	-	7	15	15	11,09	5,08
SİNOP (Boyabat)	*	-	27	19	19	13,66	19,54
ŞIRNAK	148	-	-	11*	11*	13,23	38,19
SİVAS (Başöğretmen)	*	-	-	15	15	17	14,4
SİVAS (İstasyon Kavşağı)	*	-	-	-	-	-	-
SİVAS (Meteoroloji)	22	-	9	12	12	9	21,28

*Hava kalitesi bülteni Resmi İstatistik Programı(RİP) kapsamında yayımlanmaktadır.



TEKİRDAĞ	31	24	27	18,35*	18,35*	15,67	9,52
TEKİRDAĞ (Çerkezköy MTHM)	18	16	24	13	12,56	16,2	12,33
TEKİRDAĞ (Merkez MTHM)	44	44	39	20	19,66	17,52	14,58
TOKAT	8	10	5	7*	7*	7	12,18
TOKAT (Erbaa)	*	-	23	8	8	16	11,24
TOKAT (Meydan)	*	-	-	-	-	-	-
TOKAT (Turhal)	*	-	32	9	9	10	12,29
TRABZON (Meydan)	15	-	13	9	9	26	8,02
TRABZON (Valilik)	37	18	11	9*	9*	-	6,74
TUNCELİ	8	5	6	10*	10*	8	29,64
UŞAK	17	15	7	-	-	-	-
VAN	18	12	-	16	16	16,57	21,92
YALOVA	5	7	3	2	2,49	5,16	6,65
YALOVA (Altnova MTHM)	8	7	11	7	6,67	10,59	7,25
YALOVA (Armutlu MTHM)	6	6	6	5	5,18	5,47	4,75
YOZGAT	33	-	35	24	24	22,9	12,69
ZONGULDAK	13	-	11	15*	15*	12,95	7,01
ZONGULDAK (Karadeniz Ereğli)	8	9	-	7*	7*	3	4,53

*Hava kalitesi bülteni Resmi İstatistik Programı(RİP) kapsamında yayımlanmaktadır.