

# TABIAT VARLIKLARINI KORUMA 1 ŐUBE MÜDÜRLÜĐÜ



ÇANAKKALE  
VALİLİĐİ

## Şube Müdürlüğümüzün Genel Yapısı

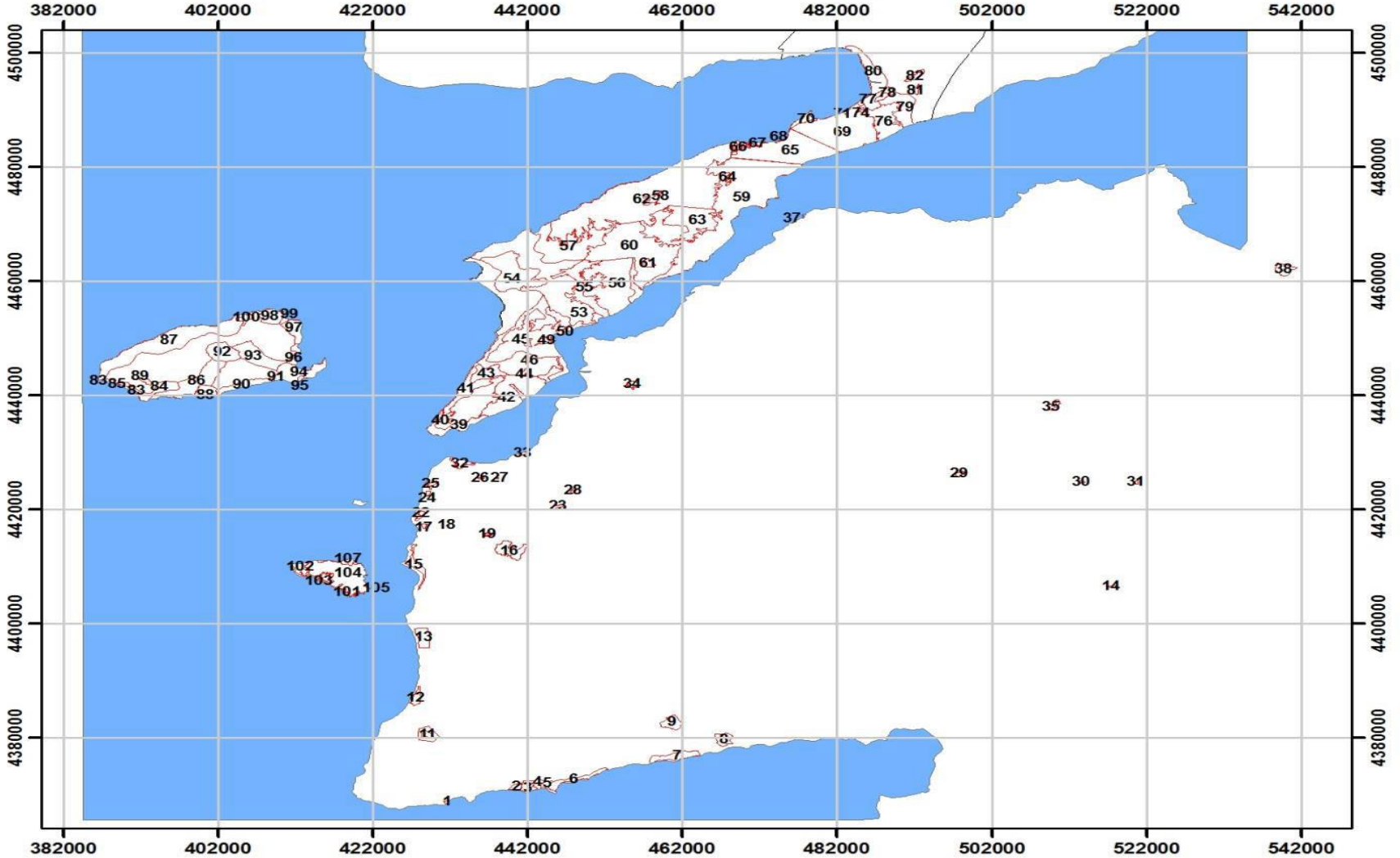
Şubemiz, 17.08.2011 tarih ve 28028 sayılı Resmi Gazete’de yayımlanarak yürürlüğe giren 648 sayılı “Çevre ve Şehircilik Bakanlığının Teşkilat ve Görevleri Hakkında Kanun Hükmünde Kararname ile Bazı Kanun ve Kanun Hükmünde Kararnamelerde Değişiklik Yapılmasına Dair Kanun Hükmünde Kararname” gereğince Tabiat Varlıkları Genel Müdürlüğü’nün taşra teşkilatı olarak 28.12.2011 tarihinde kurulmuştur.

## Şube Müdürlüğümüzün Görevleri

### Yetki Alanımızdaki Korunan Alanlar:

976,600 Ha'lık alana sahip olan ilimizin yaklaşık 150.000 Ha'lık alanı doğal sit, milli park, 72.726 Ha'lık alanı da Özel Çevre Koruma Bölgesidir. İlimizde bulunan iki adet adadan Bozcaada'nın tamamı Gökçeada'nın ise yaklaşık %52'lik kısmı doğal sit alanıdır.

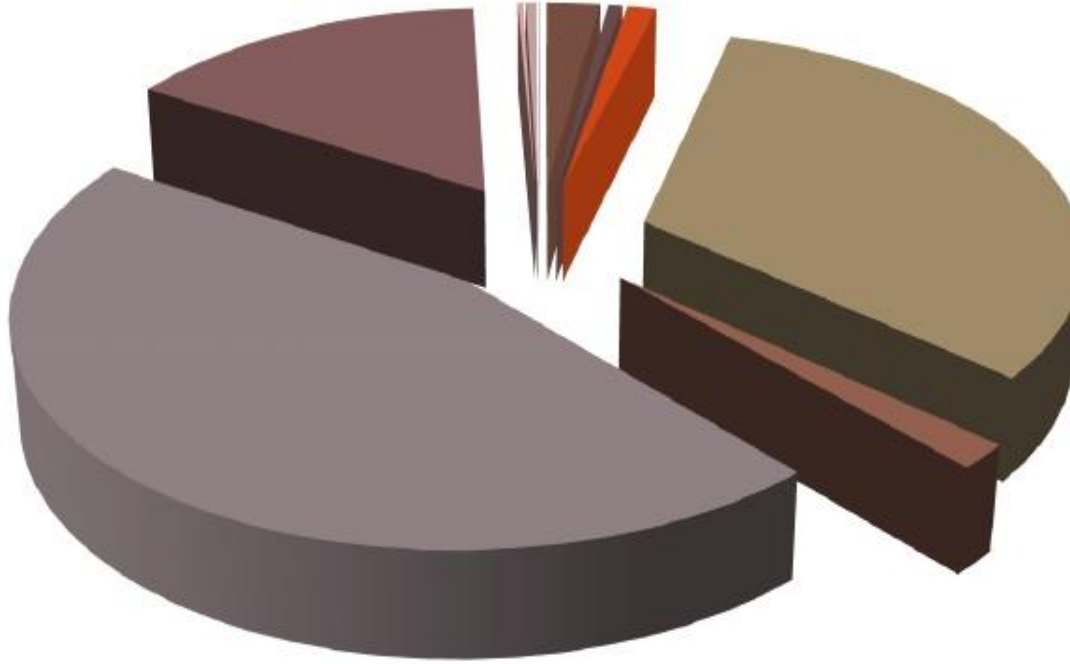
# Şube Müdürlüğümüzün Görevleri



## Şube Müdürlüğümüzün Görevleri

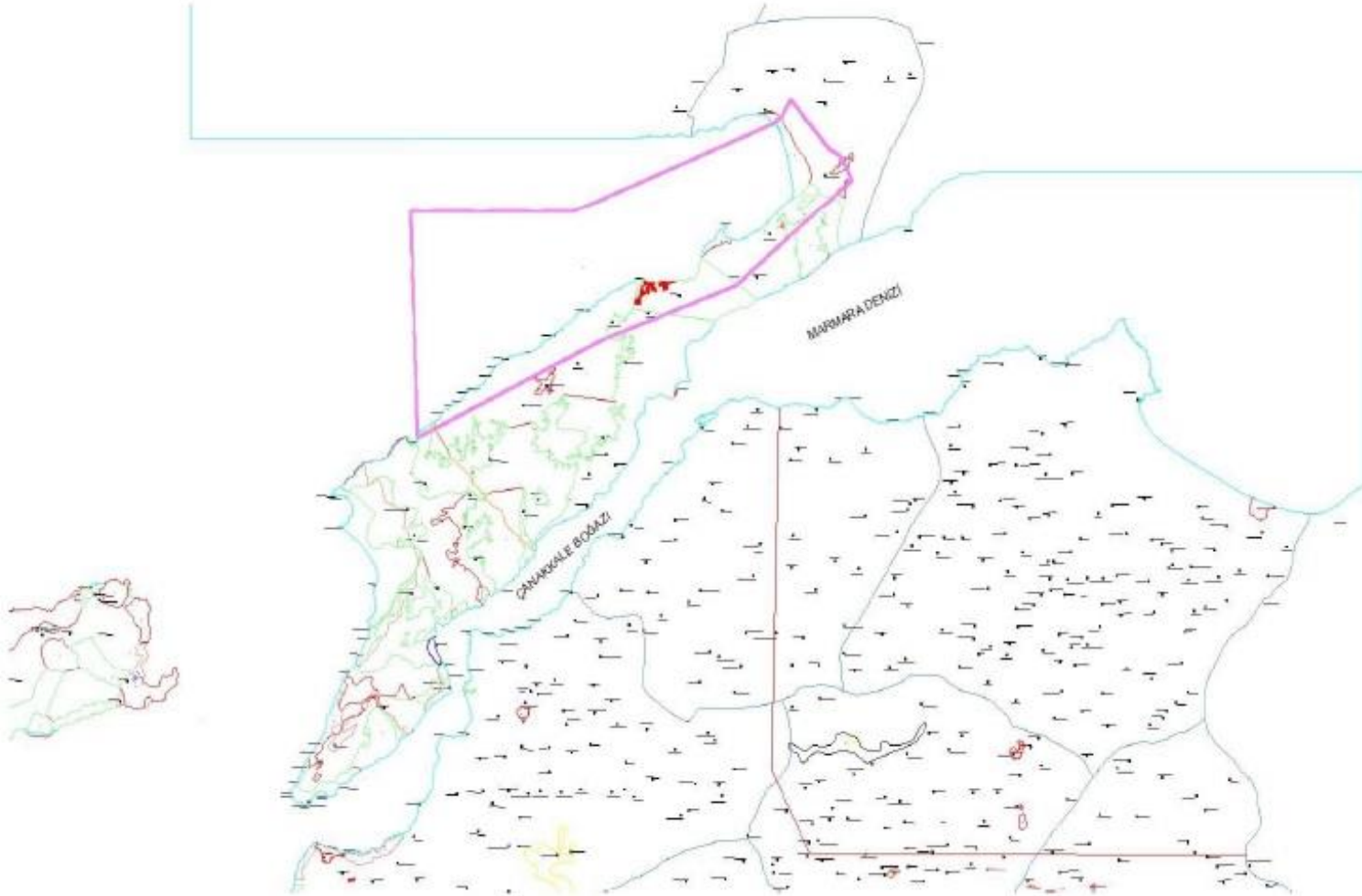
ÇANAKKALE ŞİT ALANLARI						
İLÇELER	İDARİ ALAN	DOĞAL 1	DOĞAL 2	DOĞAL 3	TOPLAM	
	m <sup>2</sup>	m <sup>2</sup>	m <sup>2</sup>	m <sup>2</sup>	m <sup>2</sup>	Ha
AYVACIK	787331456.93	18565145.34	5219579	10695336.3	34480060.66	3448.01
BAYRAMIÇ	1172221140.13					0.00
BİGA	1326150133.68	3590311.71			3590311.71	359.03
BOZCAADA	37727731.90	7630999.23		29988533	37619532.24	3761.95
ÇAN	895910701.80	2015392			2015392.00	201.54
ECEABAT	421246973.58	200250839.7		212047005	412297844.46	41229.78
EZİNE	744847306.93	10977784.5		1302191.63	12279976.13	1228.00
GELİBOLU	871470141.05	281512980.4		229840990	511353970.17	51135.40
GÖKÇEADA	282951547.39	95246520.35	6382309.3	45395134.1	147023963.73	14702.40
LAPSEKİ	840609296.69	1558974.85			1558974.85	155.90
MERKEZ	1024887255.39	4299893.62		341876.1	4641769.72	464.18
YENİCE	1356339410.62	252529.62			252529.62	25.25
						0.00
<b>TOPLAM ALAN</b>	<b>9761693096.09</b>	<b>625901371.3</b>	<b>11601888</b>	<b>529611066</b>	<b>1167114325.29</b>	<b>116711.43</b>

## Şube Müdürlüğümüzün Görevleri



- ÇANAKKALE SİT ALANLAR
- İLÇELER
- 
- AYVACIK
- BAYRAMIÇ
- BİGA
- BOZCAADA
- ÇAN
- ECEBAT
- EZİNE
- GELİBOLU
- GÖKÇEADA
- LAPSEKİ
- MERKEZ
- YENİCE

# Şube Müdürlüğümüzün Görevleri



## Şube Müdürlüğümüzün Görevleri

### BÖLGE İÇİNDE KALAN BELEDİYELER

	GELİBOLU BELEDİYESİ MÜCAVİR ALANI
	EVREŞE BELEDİYESİ MÜCAVİR ALANI
	KAVAKKÖY BELEDİYESİ MESKUN ALANI VE MÜCAVİR ALANI

### BÖLGE İÇİNDE KALAN KÖYLER

	KORUKÖY
	GÜNEYLİ KOYU
	OCAKLI KOYU
	YENİ KÖY
	BOLAYIR KOYU
	BEŞYOL İDARİ SINIRLARININ BİR BÖLÜMÜ
	TAYFUR KOYU İDARİ SINIRLARININ BİR BÖLÜMÜ
	FINDIKLI KOYU İDARİ SINIRLARININ BİR BÖLÜMÜ
	KOCAÇEŞME KOYU İDARİ SINIRLARININ BİR BÖLÜMÜ
	DEĞİRMENDÜZÜ KOYU İDARİ SINIRLARININ BİR BÖLÜMÜ



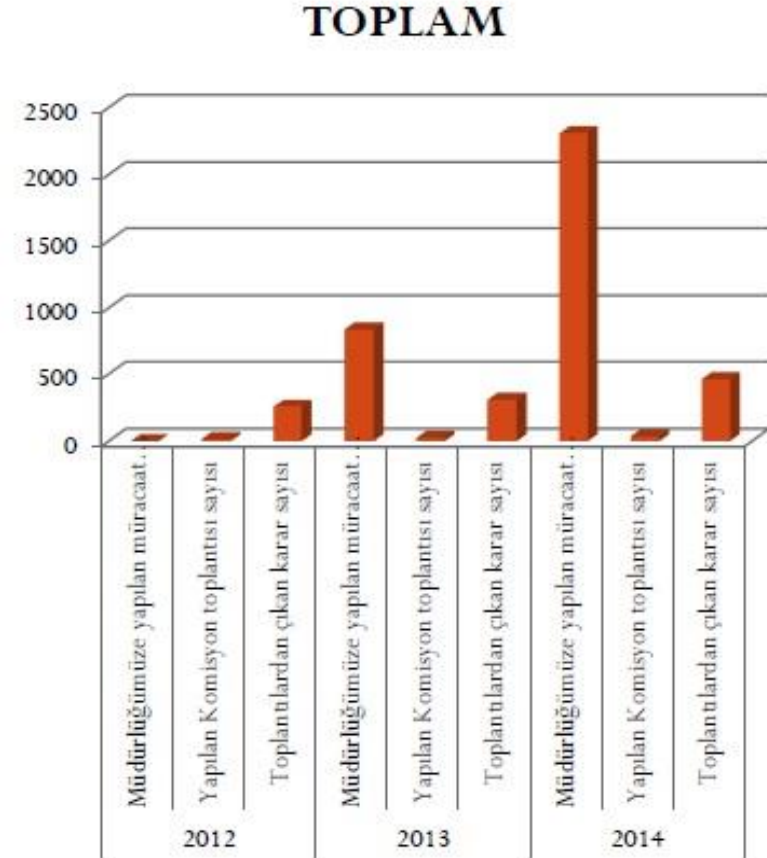
## Şube Müdürlüğümüzün Görevleri

İLÇE	DOSYA MEVCUDU	
	K.V.K.KURULUNDAN	MÜDÜRLÜĞÜMÜZCE
Merkez	42	35
Ayvacık	239	168
Bayramiç	5	6
Biga	6	9
Bozcaada	1175	357
Çan	14	6
Eceabat	238	111
Ezine	39	32
Gelibolu	1258	208
Gökçeada	302	311
Lapseki	5	6
Yenice	9	4
TOPLAM	3332	1253



## Şube Müdürlüğümüzün Görevleri

YIL	İŞ VE İŞLEM	TOPLAM
2012	Müdürlüğümüze yapılan müracaat sayısı	0
	Yapılan Komisyon toplantısı sayısı	15
	Toplantılardan çıkan karar sayısı	259
2013	Müdürlüğümüze yapılan müracaat sayısı	835
	Yapılan Komisyon toplantısı sayısı	25
	Toplantılardan çıkan karar sayısı	311
2014	Müdürlüğümüze yapılan müracaat sayısı	2311
	Yapılan Komisyon toplantısı sayısı	34
	Toplantılardan çıkan karar sayısı	464
2015 İlk 6 aylık dönem (Ocak- Haziran Arası)	Müdürlüğümüze yapılan müracaat sayısı ( Mayıs )	572
	Yapılan Komisyon toplantısı sayısı ( Mayıs )	TVK 1 : 12 TVK 2 : 5
	Toplantılardan çıkan karar sayısı ( Mayıs )	TVK 1 : 121 TVK 2 : 35



## Şube Müdürlüğümüzün Faaliyetleri

SAYS sistemine dosyanın akışı ile ilgili bilgiler Raportör tarafından tüm aşamalarda işlenmektedir. Raportör (uzman) arazi ve dosya incelemesi yapıp konu ile ilgili hazırladığı raporu Şube Müdürüne teslim ederek ayrıca SAYS sistemine raporun hazır olduğunu işlemektedir. Konu Şube Müdürü tarafından gündeme alınmakta ve liste hazırlanmaktadır. Dosyanın Komisyonda görüşülerek karara bağlanmasını müteakip, kararlar ve raporlar taranarak sisteme atılmakta ve Raportör tarafından SAYS'ne girişi yapılarak SAYS'de dosya kapatılmaktadır.

Büro tarafından da konusuna göre ilgili yerlere ve Bakanlığa dağıtımli olarak gönderilmektedir.

# Şube Müdürlüğümüzün Faaliyetleri

## Konu Başlıkları:

Sıra No	Konu Başlığı
1	Doğal Sit Alanı Tescil ve Değişiklik Teklifi
2	İmar Planı/İmar Planı değişikliği
3	Geçiş Dönemi Yapılanma Koşulları Belirleme
4	Yol Açılması
5	Altyapı Uygulamaları
6	Yenilenebilir Enerji Uygulamaları
7	Madencilik faaliyetleri
8	İzinsiz Uygulamalar
9	Anıt Ağaç Tescili ve Bakımı
10	Satış, Kiralama, Tahsis, Kamulaştırma
11	Enerji Nakil Hattı
12	GSM Baz istasyonu
13	Peyzaj Proje ve Uygulamaları
14	Mimari Proje ve Uygulamaları
15	Orman Uygulamaları ve Ağaçlandırma
16	Ahşap İskele
17	Kıyı Yapısı ve Kıyı Düzenlemeleri
18	Cins Değişikliği
19	İfraz ve Tevhid
20	Tarımsal Faaliyetler
21	Yapı Onarım, Tadilat, Yıkım
22	Kazı-Sondaj Talepleri
23	Parselasyon Planı
24	Mesire Yerleri ve Günübürlük Alanlar
25	Ormancılık Faaliyetleri ve Ağaçlandırma

## Şube Müdürlüğümüzün Faaliyetleri

### İnceleme ve Kontrollük İşleri:

Bakanlığımız tarafından yatırım programına alınarak ihalesi yapılan veya İlgili Kurumu ile yapılan protokolle ödeneği aktarılan işlerin Kontrollük ve Kabul İşlemleri Şubemiz tarafından yürütülmektedir.

Saroz Körfezi Ö.Ç.K. Bölgesi Bolayır Köyü Koruma Amaçlı İmar Planı (Onay Aşamasında)

Saroz Körfezi Ö.Ç.K. Bölgesi Güneyli Köyü Koruma Amaçlı İmar Planı

Saroz Körfezi Ö.Ç.K. Bölgesi Yeniköy, Ocaklı ve Koruköy Köyleri Köy Meskun Alanları İmar Planına Esas Jeolojik-Jeoteknik Etüd İşİ

Çanakkale İli Ekolojik Temelli Bilimsel Araştırma Projesi

Gökçeada Belediyesi Koruma Amaçlı İmar Planına esas Jeolojik-Jeoteknik Etüd ve Araştırma Raporu işİ (Protokollü)

Kavak Beldesi Koruma Amaçlı İmar Planı (Protokollü) Süresi Bitti

Saroz Körfezi Ö.Ç.K. Bölgesi Su Kirliliği Kontrolü Deniz Suyu Numune Alım İşİ.

# Komisyonların İlçelere Göre Dağılımı

## Çanakkale 1.TVK Bölge Komisyonu:

İl Merkezi, Bozcaada İlçesi, Lapseki İlçesi, Biga İlçesi, Yenice İlçesi, Ezine İlçesi, Ayvacık İlçesi

## Çanakkale 2.TVK Bölge Komisyonu:

Gökçeada İlçesi, Eceabat İlçesi, Gelibolu İlçesi, Çan İlçesi, Bayramiç İlçesi