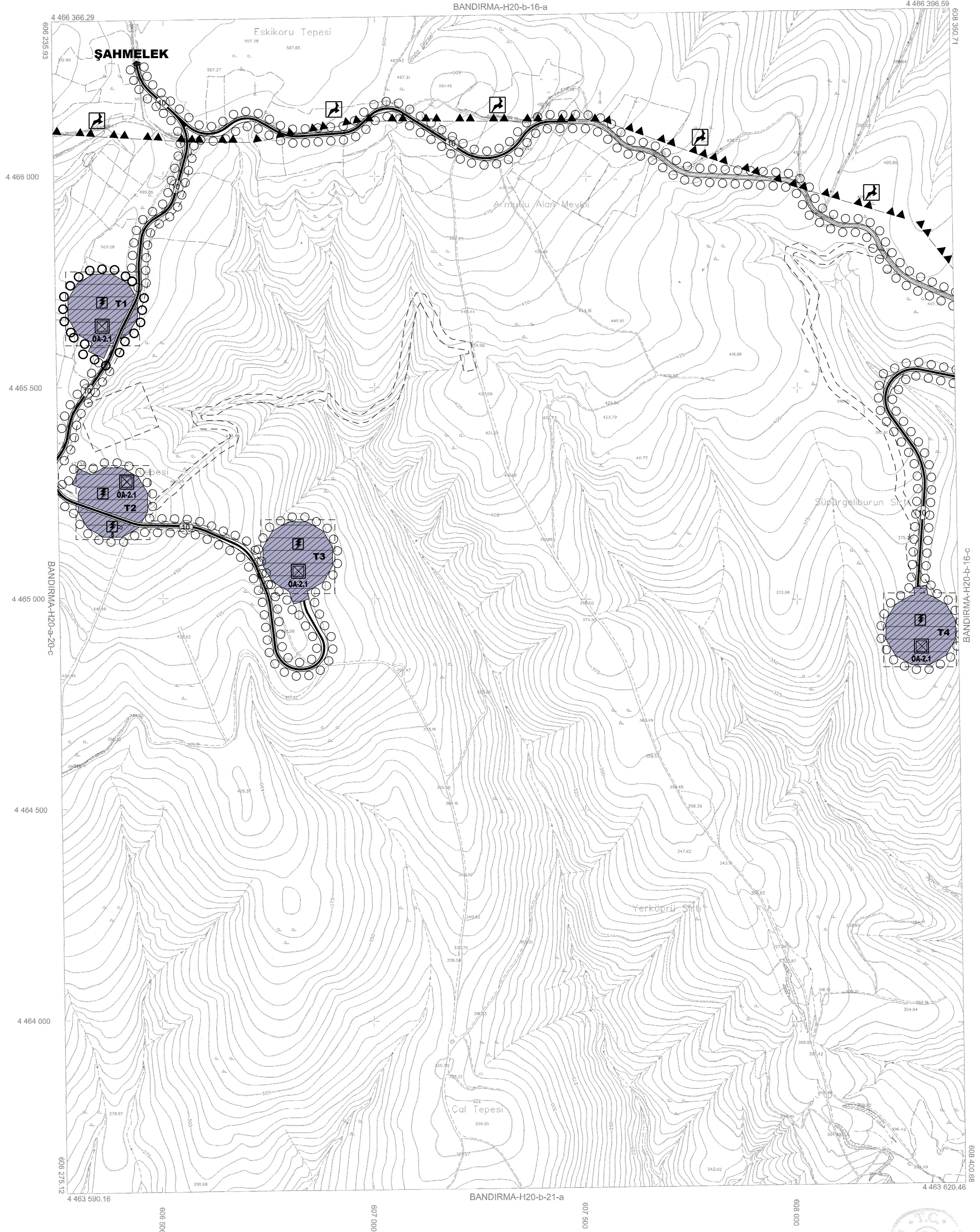


BANDIRMA-H20-b-16-d



01					
08					
11	B				
16					
21					

MİLLİ Savunma Bakanlığı'nun 2014/2005 tarihli ve 684 sayılı yazınla inceleme Bakanlar Kurulundan 23/06/2005 tarih ve 2005/6791 sayılı karar ile 15 Temmuz 2005 tarihli 25816 sayılı Resmî Gazete'de yayımlanan Karar Çerçevesi; Faha bölünmüş caddelerin 100 m genişliğinde 1/200 ölçeğinde 1/200 ölçeğinde, Transversal Mücadde (TM) ile ilgili olarak ve İTIR99 kararında düzenlenmiştir.

Evli 2015 tarihli 10 cm yer ölçülme aralıklı sayar kamerası görüntülerinden ve 2015 yılı Eylül ayında yapılan haritalama sonuçlarından derlenmiştir. Her Yükseklik eğitimi arası 5 m'dir. Yataylar sayar çizimleri ile gösterilmiştir. ITIR99 Kararında istenilen 2005/6791 sayılı yazınla düzenlenmiştir.

1:5000

Bakışlar arası 15 Temmuz 2005 tarihli "Büyük Ölçekli Harita ve Harita Bilgileri Üretim Yönetmeliği" ne uygun olarak fotogrametrik yöntemle üretilen bir haritası yapılmıştır.

İNCELEME



Recep ALTEPE
Büyükşehir Belediye Başkanı

YIKILANCI FIRMA
Mücevizler Müh. Müh. A.Ş.
Fotoğraf Harita Dan. İnş. A.Ş.

Ayhan Faruk MESCI
Proje Müdürü

Prof. Dr. Çetin MEKİK
Müşavir-BED Müh. Fak.

H. Sıtkan BULUT
Kontrol Müh.

Murat MURAOĞLU
Harita ve Kam. Şb. Md. V.

Mehmet Sait AYIK
Emlak ve İstimlak Daire Başkanı

Güngör GÜLENC
BÜSKİ Genel Md. Yrd.

İsmail Hakkı ÇETİNAVCI
BÜSKİ Genel Müdür