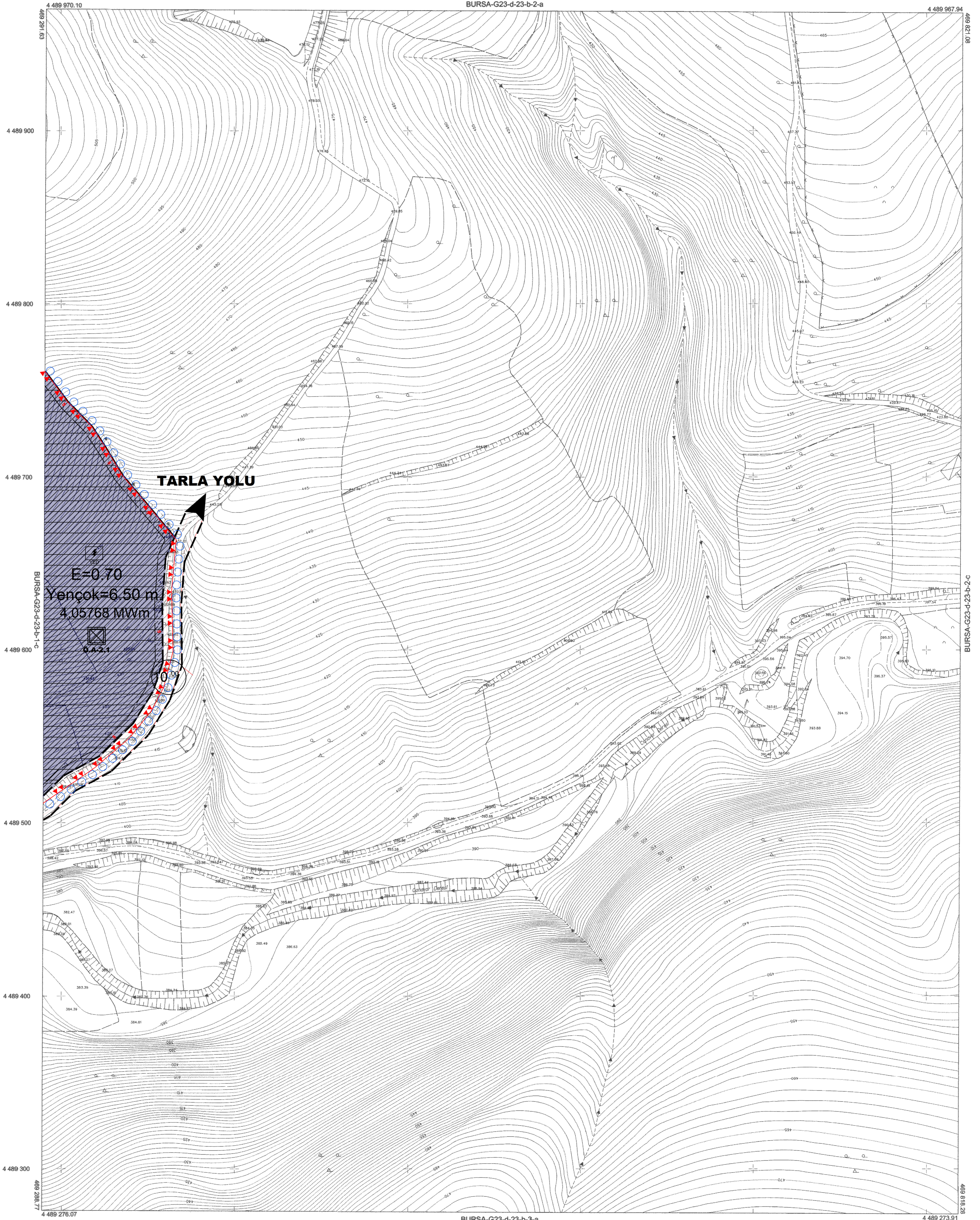
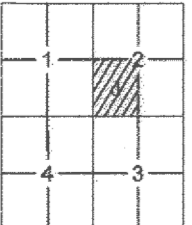


BURSA-G23-d-23-b-2-d

BURSA-G23-d-23-b-2-a



BURSA-G23-d-23-b



Milli Savunma Bakanlığı'nın 29/4/2005 tarihli ve 684 sayılı yazısı üzerine Bakanlar Kurulu'nun 23/6/2005 tarih ve 2005/9070 sayılı kararı ile 15 Temmuz 2005 tarihli 2576 sayılı Resmî Gazete'de yayımlanan Kanun Gerekli Fafra Bölünmesi ile son güncellenmiş TÜZGA'ya bağlı 2005/3 ölçeğinde ORS80 elipsoidinde, Transversal Mercator (TM) izdüşümünde ve ITRF96 datumunda düzenlenmiştir.

Temmuz 2015 tarihli 10 cm yer ölçeğinde aralıklı sayısal kamere görüntülerinden ve 2015 yılı Temmuz ayında yapılan bitirileme tespitlerinden üretilmiştir. Eş Yükseklik eğrileri arası 1 m'dir. Yanılar sayık çizimleri ile gösterilmiştir. ITRF96 Koordinat sisteminde 2005/3 ölçeğinde üretilmiştir.

YÜKLENİCİ FIRMA
Mescioğlu Müh. Müh. A.Ş.
Fotoğraf Harita Dan. İş. A.Ş.

Ayhan Puruk MESCİ
Proje Müdürü

KONTROL

Doç. Dr. Cetin MERIK
Müşavir-BEÖ Müh.Fak.

Murat SANCAK
Kontrol Müh.

Murat KARAOĞLU
Harita ve Kam. Şb.Md.V.

İNCELEME

Mehmet Sait AYIK
Emlak ve İstimlak Daire Başkanı

Güngör GÜLENC
BUSKI Genel Md.Yrd.

İsmail Hakkı ÇETİNAVCI
BUSKI Genel Müdürü

1:1000

Bakanlıklar arası 15 Temmuz 2005 tarihli "Büyük Ölçekli Harita ve Harita Bilgileri Üretim Yönetmeliği" ne uygun olarak fotogrametrik yöntemle üretilen bu haritanın yapımında :

ONAY



Bursa Şube Başkanı