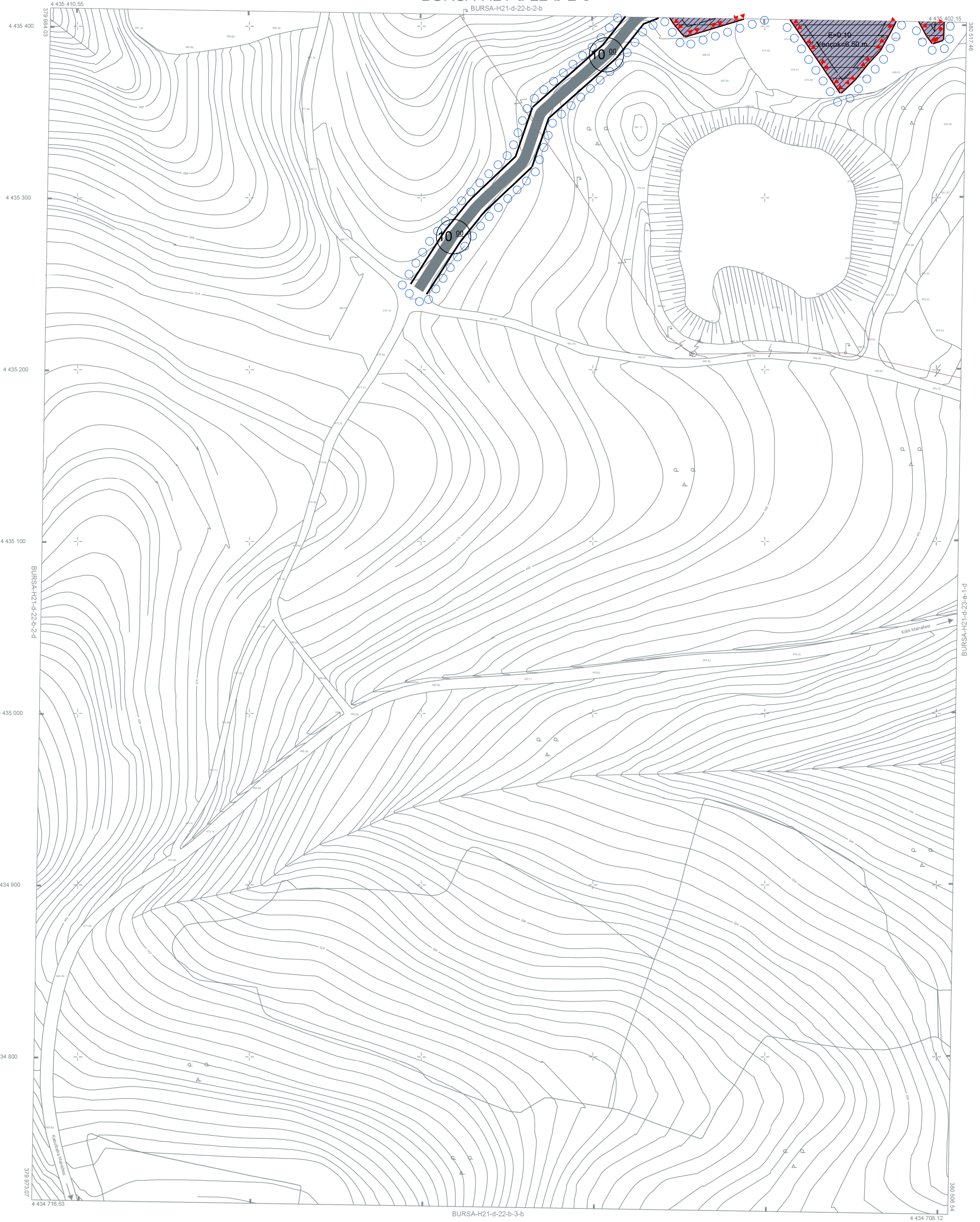
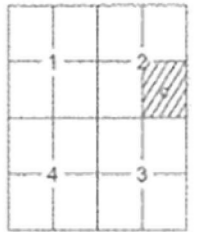


BURSA-H21-d-22-b-2-c

BURSA-H21-d-22-b-2-b



BURSA-H21-d-22-b



Millî Savunma Bakanlığı'nın 29/4/2005 tarihli ve 684 sayılı yazısı üzerine Bakanlar Kurulu'nca 23/6/2005 tarih ve 2005/9070 sayılı karar ile 15 Temmuz 2005 tarih, 25/7/6 sayılı Resmî Gazetede yayımlanan Karar Gereği; Pafta bölünmesini en son güncelleme TUTUG'A ya bağlı 2005.0 ölçeğinde GRS80 elipsoidinde, Transversal Mercator(TM) izdüşümünde ve ITRF96 datumunda düzenlenmiştir.

Ekim 2016 tarihli 10 cm yer ölçekleme aralıklı sayısal kamera görüntülerinden ve 2016 yılı Ekim ayında yapılan bitirilmeme tespitlerinden üretilmiştir. Eş Yükseklik eğrileri arası 1 m'dir. Yanlar sağık eğrileri ile gösterilmiştir. ITRF96 Koordinat sisteminde 2005.0 Epoğunda üretilmiştir.

YÜKLENİCİ FİRMA
Mesleği Müh. Mimar, A.Ş.
Fotomap Harita Dan. İnş. A.Ş.

Ayhan Fırat MESCI
Proje Müdürü

KONTROL

Prof. Dr. Çetin MEKİK
Mühendis-BEÜ Müh. Fak.

H. Serkan BULUT
Kontrol Müh.

Murat KARADÖĞÜ
Harita ve Kam. Şb. Md. V.

İNCELEME

Mehmet Sait AYIK
Emlak ve İstimlak Daire Başkanı

Güngör GÜLENC
BUSKI Genel Md. Yrd.

İsmail Hakkı ÇETİNAVCI
BUSKI Genel Müdürü

ONAY
14.06.2019
Recep ALTEPE
Büyükşehir Belediye Başkanı