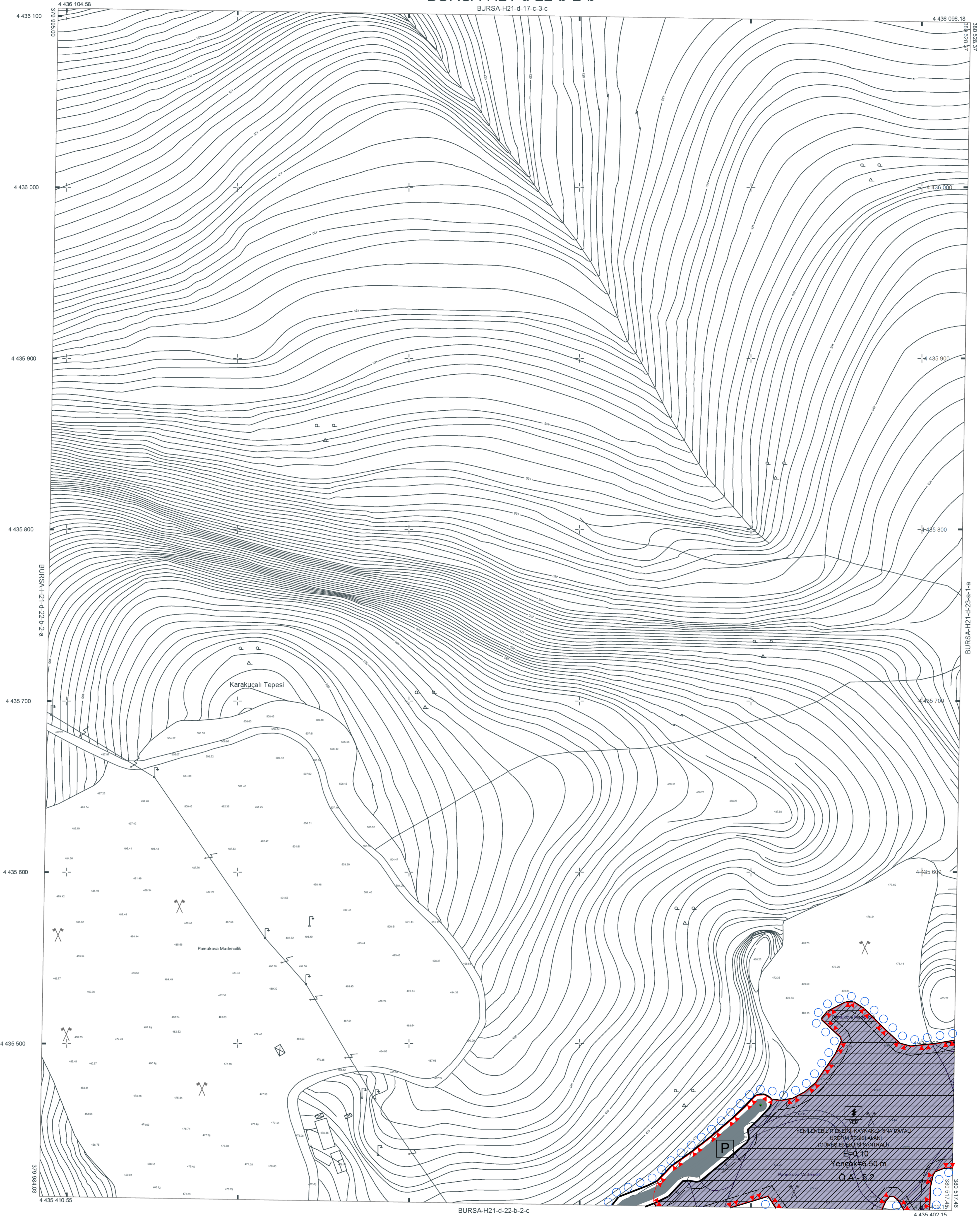
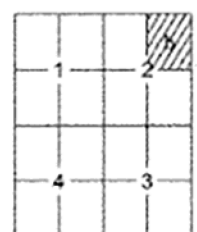


BURSA-H21-d-22-b-2-b
BURSA-H21-d-17-c-3-c



BURSA-H21-d-22-b



Mülki Savunma Bakanlığı'nun 29/4/2005 tarihli ve 684 sayılı yazısı üzerine Bakanlar Kurulu'nca 23.6/2005 tarih ve 2005-9070 sayılı karar ile 15 Temmuz 2005 tarihli, 2876 sayılı Resmî Gazete'de yayımlanan Karar Geçerli; Paha bölünmesi en son güncelleme TÜTGA'ya bağlı 2005.0 epejanda, GRS30 elipsoidinde, Transversal Mercator (TM) indijününde ve ITRF96 datumunda düzenlenmiştir.

Ekim 2016 tarihli 10 cm yer ölçeğinde aralıklı sayısal kamera görüntülerinden ve 2016 yılı Ekim ayında yapılan bütünlüme tespitlerinden üretilmiştir. Ey Yüksüklük eğimleri arası 1 m dir. Yanırlar seçtik çizimleri ile gösterilmiştir. ITRF96 Koordinat sisteminde 2005.0 Epejanda üretilmiştir.

1:1000

Bakalıklar arası 15 Temmuz 2005 tarihli "Büyük Ölçekli Harita ve Harita Bilgileri Üretim Yönetmeliği" ne uygun olarak fotogrametrik yöntemle üretilen bu haritanın yapımında :

KONTROL

YÜKLENİCİ FIRMA
Mesci-ğlu Müh. Müh. A.Ş.
Fotomap Harita Dan. İnş. A.Ş.

Ayhan Faruk MESCI
Proje Müdürü

Prof. Dr. Cetin MEKİK
Müşavir-BED Müh. Fak.

H.Serkan HULUT
Kontrol Müh.

Murat KARAOĞLU
Harita ve Kam. Şb.Md.V.

Mehmet Sait AYIK
Emlak ve İstimlak Daire Başkanı

Güngör GÜLENC
BUSKI Genel Md.Yrd.

İsmail Hakkı ÇETİNAVCI
BUSKI Genel Müdürü

Recep ALTEPE
Büyükşehir Belediye Başkanı

