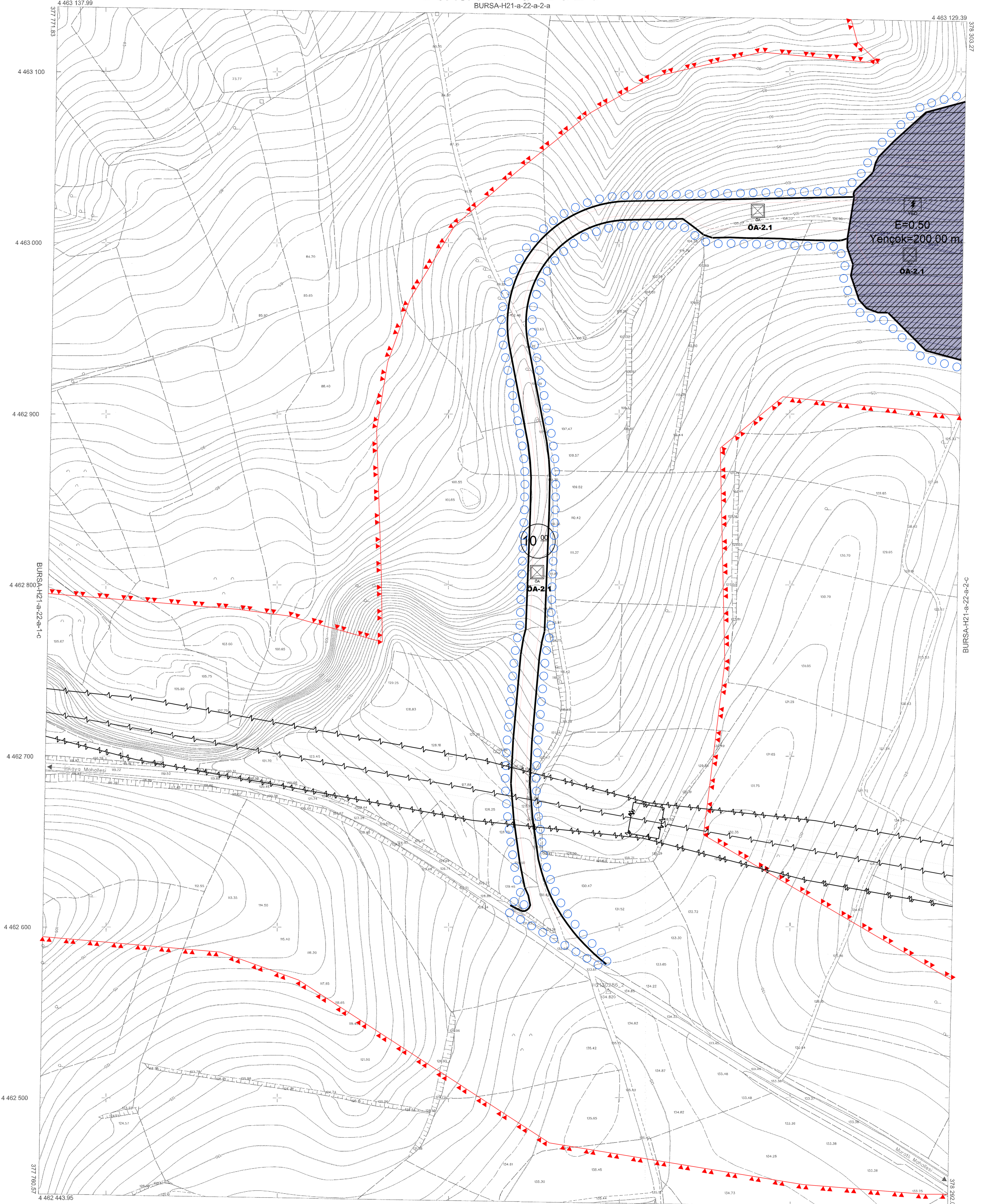


BURSA-H21-a-22-a-2-d

BURSA-H21-a-22-a-2-a



BURSA-H21-a-22-a



Pafta bölünmesi, en son güncellenmiş TÜTGA ya bağlı 2005.0 epeğinde, GRS80 elipsoidinde, Transversal Mercator (TM) izdüşümünde ve FRF96 datanında 15 Temmuz 2005 tarih ve 25576 sayılı Resmî Gazetede yayımlanmış yönlüğe göre Büyük Ölçekli Harita ve Harita Bilgileri Üretim Yönetmeliği (BÖHBYÜ) göre düzenlenmiş olup, GNSS gözlemleri ve ölçümleri ile kontrol edilmiştir. Bursa il sınırları içerisinde oluşturulan Bursa Geoit modülü ile ortometrik yükseklikler elde edilmiştir.

Paftalar, Eylül 2016 tarihli 10 cm yer örnekleme aralıklı sayısal kamera görüntülerinden, 2018 yılı Ocak ayında yapılan bitümlenme ve Nisan 2018 tarihli kontrol çalışmalarından üretilmiştir. Eş yükseklik eğrileri arası 1 m. dir. Yapılar sarıya çizilmiştir.

1:1000

"Büyük Ölçekli Harita ve Harita Bilgileri Üretim Yönetmeliği" ne uygun olarak fotogrametrik yöntemle üretilen bu haritanın yapıldığı:

YÜKLENİCİ FIRMA
Mescioğlu Müh. Müh. A.Ş.
Fotogrametrik Harita Dan. İnş. A.Ş.

Ayhan FARUK MESCİ
Proje Müdürü

KONTROL

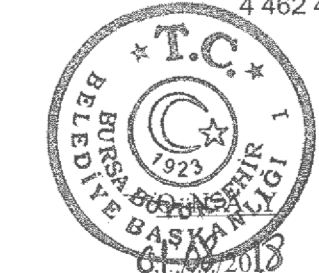
Fatih ALI AZICIOĞLU
Kontrol Müh.

Mehmet KARAOĞLU
Harita ve Kam. Şb. Md. V.

İNCELEME

Mehmet SAİT AYIK
Emlak ve İstimlak Daire Başkanı

Güngör GÜLENC
BÜSKİ Genel Md.



Alınur AKTAŞ
Büyükşehir Belediye Başkanı

Alınur AKTAŞ