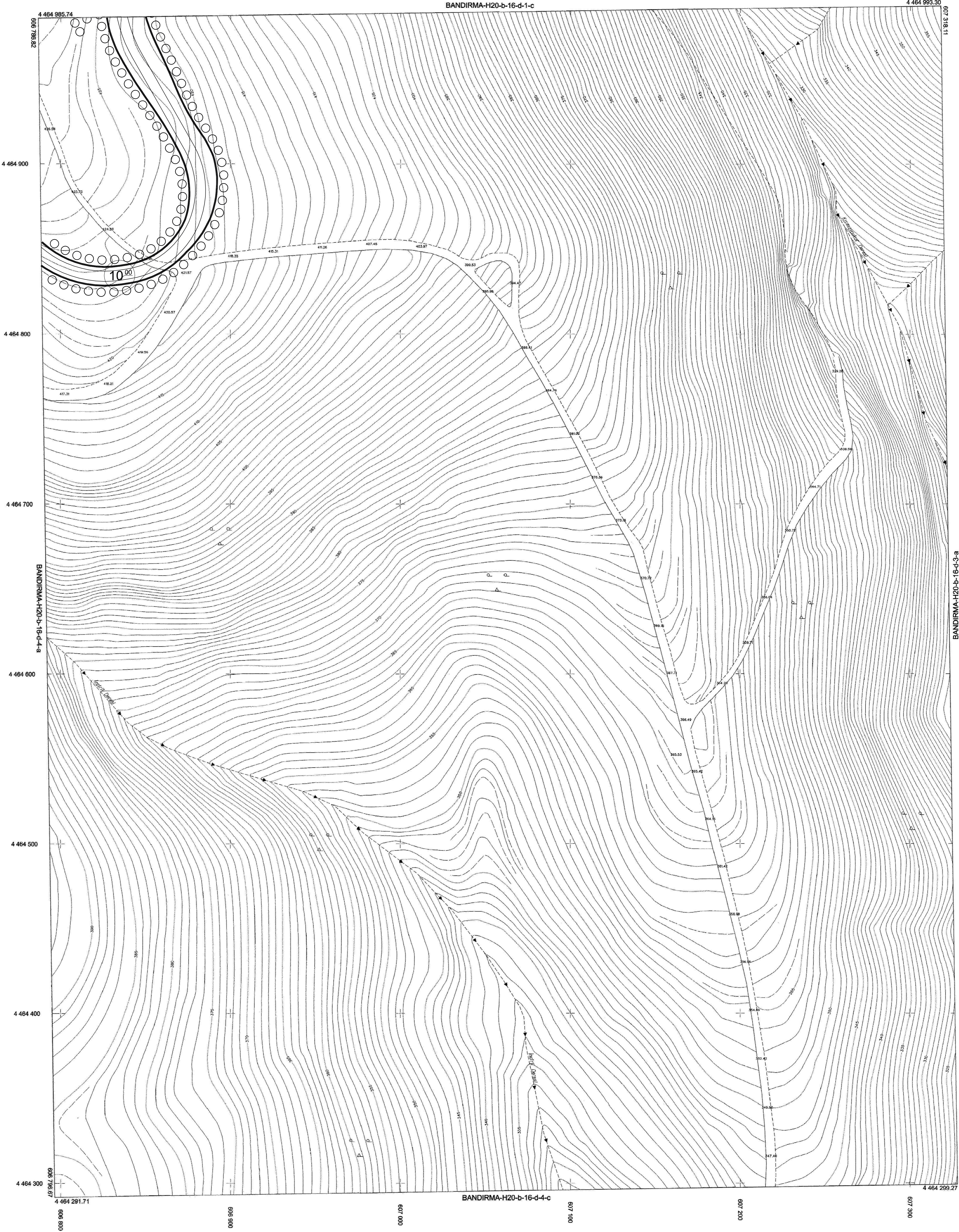
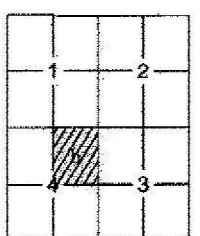


BANDIRMA-H20-b-16-d-4-b

BANDIRMA-H20-b-16-d-1-c



BANDIRMA-H20-b-16-d



Milli Savunma Bakanlığı'nun 29/4/2005 tarihli ve 684 sayılı yazısı üzerine Bakanlar Kurulu'nca 23/6/2005 tarih ve 2005/9070 sayılı kararı ile 15 Temmuz 2005 tarih, 25876 sayılı Resmî Gazetede yayımlanan Kanar Çerçesi; Tahta bölünmesi en son güncellenmiş TÜTGA'ya bağlı 2005.0 epejünde, GRS80 elipsoidinde, Transversal Mercator(TM) izdüşümünde ve ITRF96 datumunda düzenlenmiştir.

Eylül 2015 tarihi 10 cm yer ölçekle aralıklı sayısal kamere görüntülerinden ve 2015 yılı Eylül ayında yapılan bitirilmeye tespitlerinden üretilmiştir. Eş Yükseklik eğrileri arası 1 m.'dir. Yapılar sapak çizgileri ile gösterilmiştir. ITRF96 Koordinat sisteminde 2005.0 Epejünde üretilmiştir.

YÜKLENİCİ FİRMA
Mescioğlu Müh. Müh. A.Ş.
Fotomarp Harita Dan.İnş. A.Ş.

Ayhan Faruk MESCİ
Proje Müdürü

KONTROL

Doç. Dr. Çetin MERİK
Müşavir-BEO Müh.Fak.

H. Serkan BULUT
Kontrol Müh.

Murat KARAOĞLU
Harita ve Kam. Şb.Md.V.

İNCELEME

Mehmet Sait AYIK
Emlak ve İstimlak Daire Başkanı

Güngör GÜLENC
BUSKJ Genel Md.Yrd.

İsmail Hakkı ÇETİNAVCI
BUSKJ Genel Müdürü

ONAY

13.02.2017

