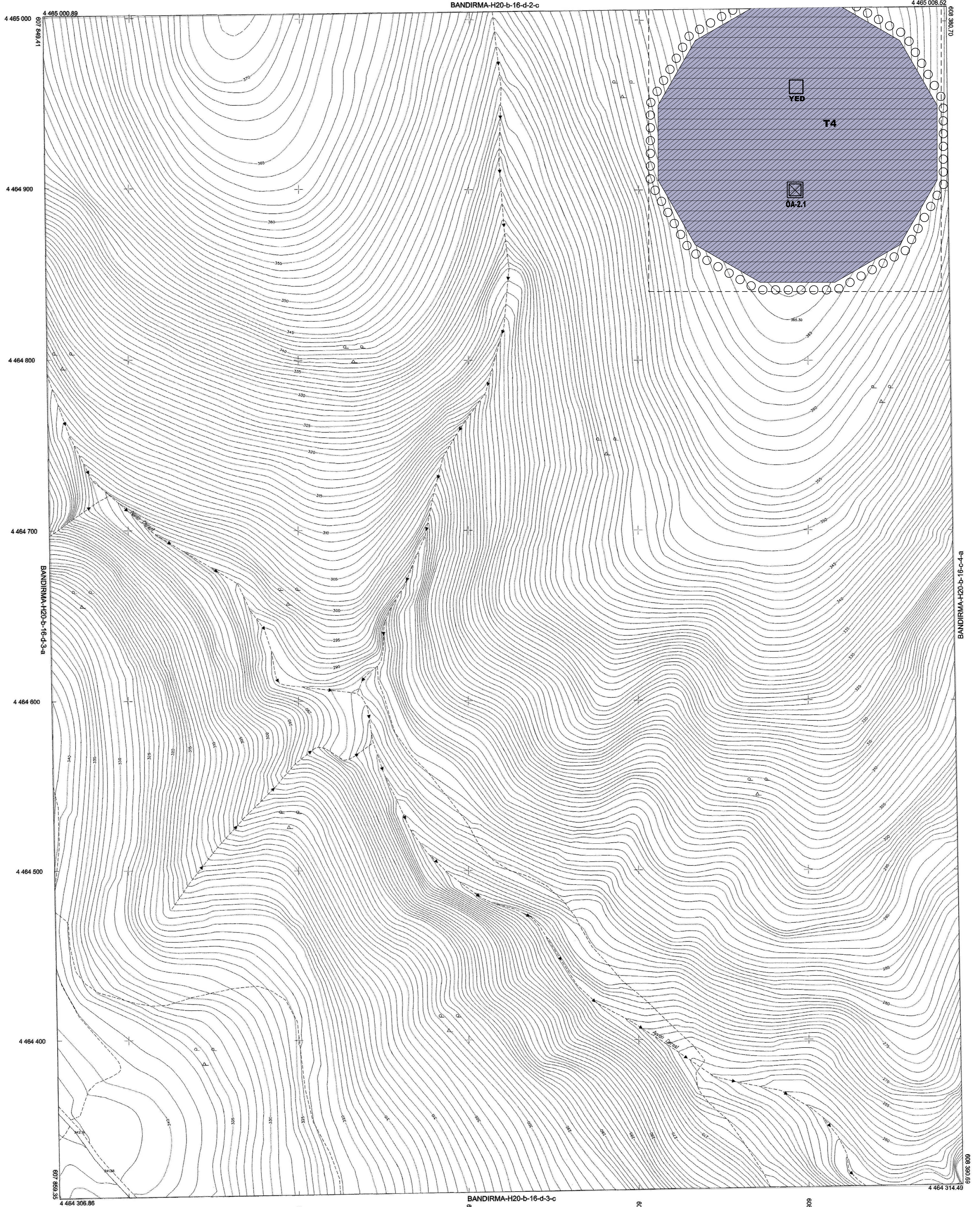


BANDIRMA-H20-b-16-d-3-b

BANDIRMA-H20-b-16-d-2-c

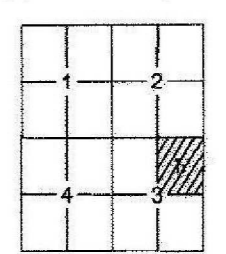
4 465 008.52



BANDIRMA-H20-b-16-d

Milli Savunma Bakanlığı'nın 29/4/2005 tarihli ve 684 sayılı yazısı üzerine Bakanlar Kurulunca 23/6/2005 tarih ve 2005/9070 sayılı kararı ile 15 Temmuz 2005 tarihli 25876 sayılı Resmî Gazetede yayımlanan Karar Genelgesi Pafta bölünmesi en son güncellenmiş TUTGA'ya bağlı 2005-01 epeğinde,GRS80 elipsoidinde, Transversal Mercator(TM) izdüşümünde ve ITRF96 datumunda düzenlenmiştir.

Eylül 2015 tarihli 10 cm yer izlenimine analitik sayısal kamera görüntülerinden ve 2015 yılı Eylül ayında yapılan bitirleme tespitlerinden üretilmiştir. Eş Yüzeçlik çizgileri arası 1 m.'dir. Yapılar sayık çizgileri ile gösterilmiştir. ITRF96 koordinat sisteminde 2005-0 Epeğinde üretilmiştir.



HİZMETE ÖZEL
11/03/2021 TARİH VE 39 SAYILI TALEP İLE BETRA PLANLAMA 'YA VERİLMİŞTİR.
ÇOĞALTILAMAZ, KOPYALANAMAZ VE ÜÇÜNCÜ KİŞİLERE VERİLEMEZ.
BUSKİ GENEL MÜDÜRLÜĞÜ

1:1000

Bakanlıklar arası 15 Temmuz 2005 tarihli "Büyük Ölçekli Harita ve Harita Bilgileri Üretim Yönetmeliği" ne uygun olarak fotogrametrik yöntemle üretilen bu haritanın yapımında :

YÜKLENİCİ FIRMA
 Mescioğlu Müh. Müh. A.Ş.
 Fotomap Harita Dan. İnş. A.Ş.

KONTROL

İNCELEME

Ayhan Faruk MESCI
 Proje Müdürü

Doç. Dr. Çetin MERİKE
 Müşavir-BEÜ Müh.Fak.

H. Serkan BULUT
 Kontrol Müh.

Murat KARAOĞLU
 Harita ve Kam. Şb.Md.V.

Mehmet Sait AYIK
 Emlak ve İstimlak Daire Başkanı

Güngör GÜLENC
 BUSKİ Genel Md.Yrd.

İsmail Hakkı ÇETİNAVCI
 BUSKİ Genel Müdürü

