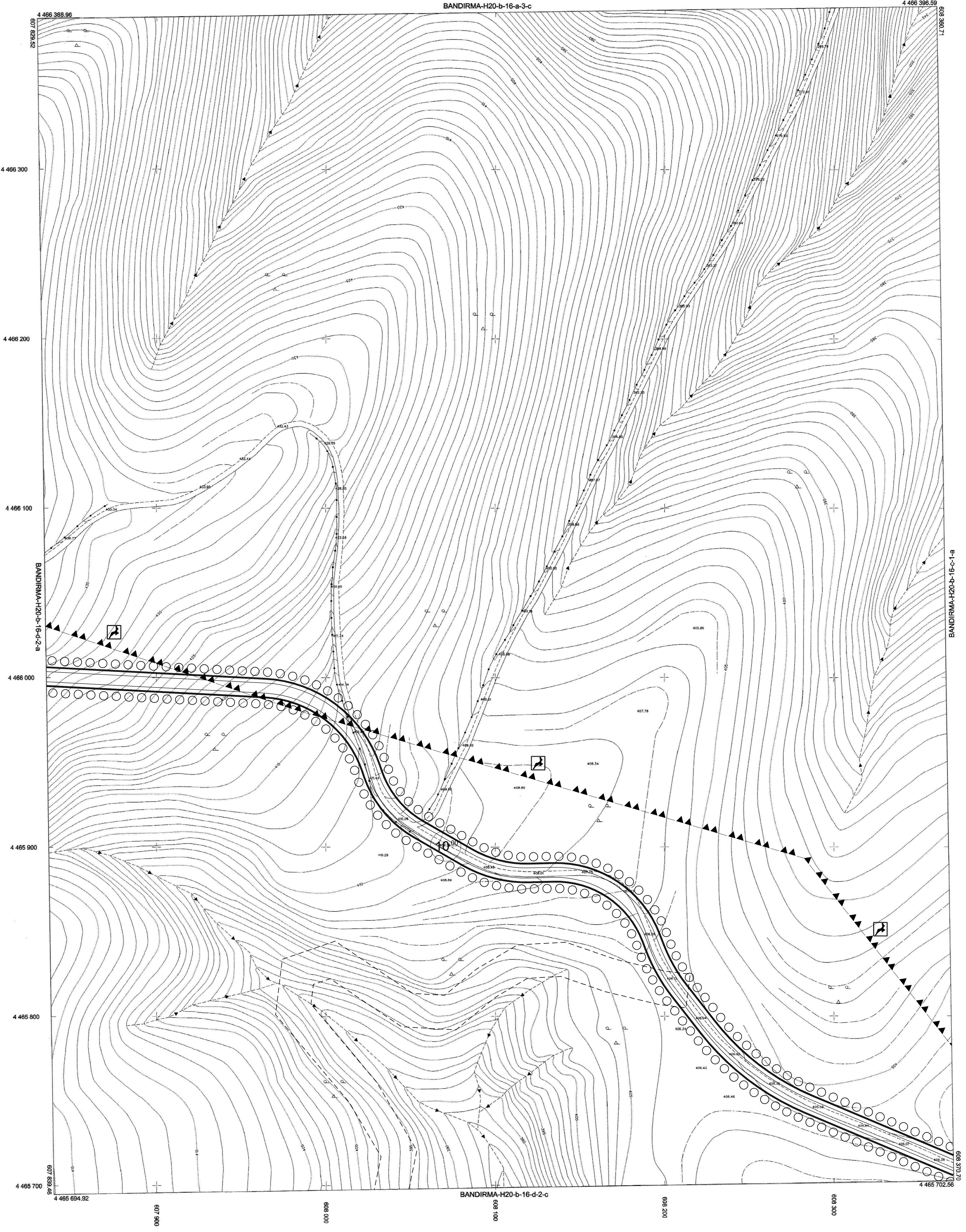


# BANDIRMA-H20-b-16-d-2-b

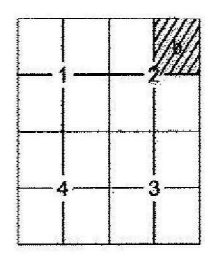
BANDIRMA-H20-b-16-a-3-c



1:1000

Bakanlıklar arası 15 Temmuz 2005 tarihli "Büyük Ölçekli Harita ve Harita Bilgileri Üretim Yönetmeliği" ne uygun olarak fotogrametrik yöntemle üretilen bu haritanın yapımında :

BANDIRMA-H20-b-16-d



Milli Savunma Bakanlığı'nın 29/4/2005 tarihli ve 084 sayılı yazısı üzerine Bakanlar Kurulu'nca 23/6/2005 tarih ve 2005/9070 sayılı karar ile 15 Temmuz 2005 tarih, 25576 sayılı Resmî Gazetede yayımlanan Karar Gerekçe; Pafta bölünmesi en son güncellenmiş TÜGGA'ya bağlı 2005.0 epoğunda, GRS80 elipsoidinde, Transversal Mercator(TM) izdüşümünde ve ITRF96 datumunda üretilmiştir.

Eylül 2015 tarihli 10 cm yer örnekleme aralıklı sayısal kamera görüntülerinden ve 2015 yılı Eylül ayında yapılan bitirileme tespitlerinden üretilmiştir. Eğ Yükseklik ölçimleri arası 1 m.'dir. Yapılar sayak çizimleri ile gösterilmiştir. ITRF96 Koordinat sisteminde 2005.0 Epoğunda üretilmiştir.

**YÜKLENİCİ FİRMA**  
Mescioğlu Müh. Müh. A.Ş.  
Fotomap Harita Dan.İng. A.Ş.

Ayhan Faruk MESCI  
Proje Müdürü

**KONTROL**

Doç. Dr. Çetin MEKİK  
Müavim-BEÖ Müh.Fak.  
H. Serkan BULUT  
Kontrol Müh.  
Murat KARAOĞLU  
Harita ve Kam. Şb.Md.V.

**İNCELEME**

Mehmet Salt AYIK  
Emlak ve İstimlak Daire Başkanı  
Güngör GÜLENC  
BUSKI Genel Md.Yrd.  
İsmail Hakkı ÇETİNAVCI  
BUSKI Genel Müdürü

ONAY  
15.07.2015

