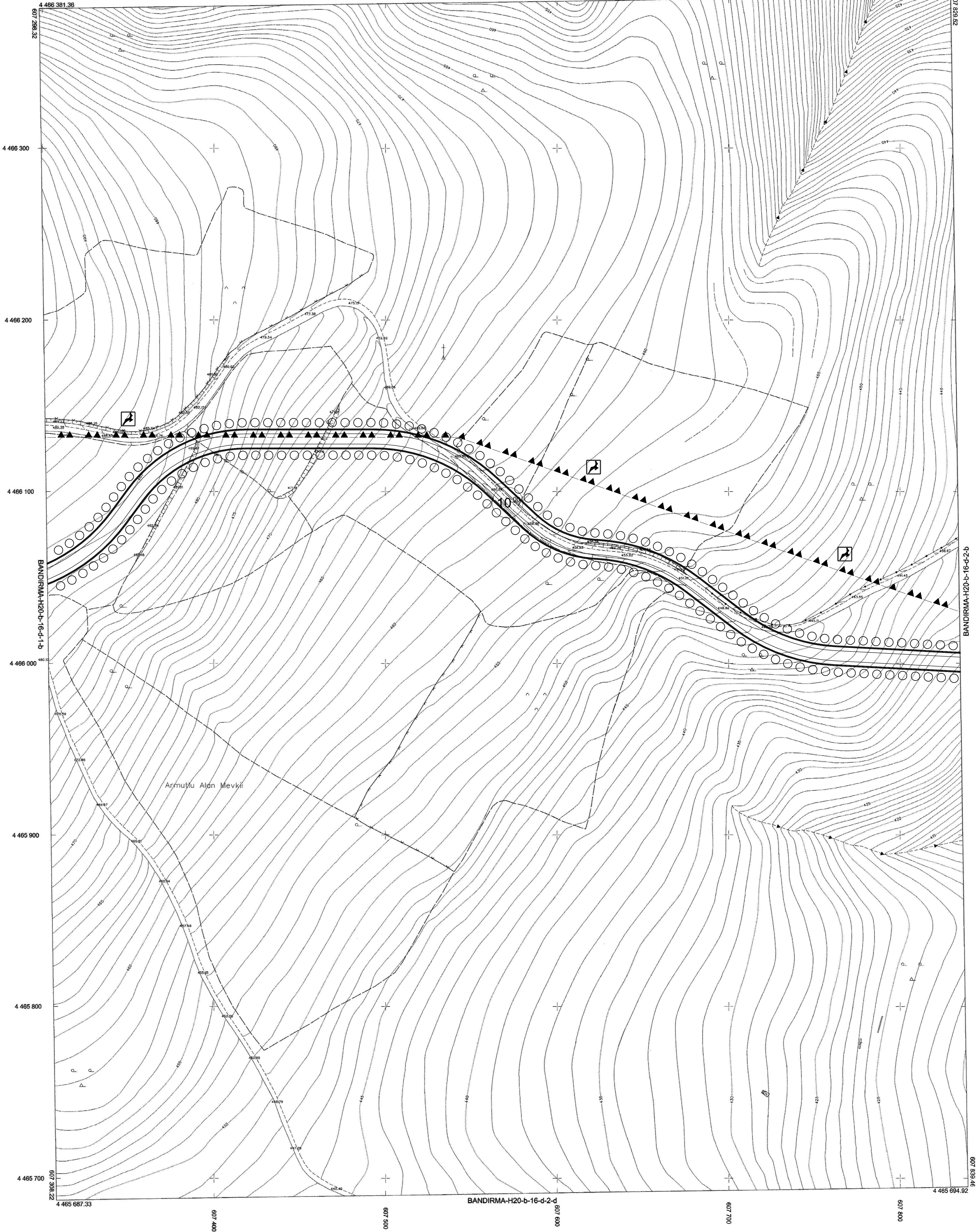


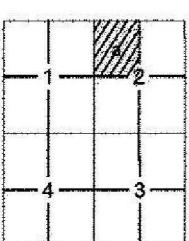
BANDIRMA-H20-b-16-d-2-a

BANDIRMA-H20-b-16-a-3-d

4 466 388.96



BANDIRMA-H20-b-16-d



Milli Savunma Bakanlığı'nın 29/4/2005 tarihli ve 684 sayılı yazısı üzerine Bakanlar Kurulu'nca 23/6/2005 tarih ve 2005/9070 sayılı karar ile 15 Temmuz 2005 tarih 28316 sayılı Resmî Gazetede yayımlanan Karar Gereği; Patla bölünmesi en son güncellenmiş TÜTGA'ya bağlı 2005-0 epeğında,GRS80 elipsoidinde, Transversal Mercator(TM) projeksiyonunda ve ITRF96 datumunda düzenlenmiştir.

Eylül 2015 tarihli 10 cm yer örmeleme aralıklı sayısal kamera görüntülerinden ve 2015 yılı Eylül ayında yapılan bölünme tespitlerinden üretilmiştir. Eğ Yükseklik eğriarı 1 m'dir. Yapılar sayak çizgileri ile gösterilmiştir. ITRF96 Koordinat sisteminde 2005-0 Epeğında üretilmiştir.

YÜKLENİCİLERMA
Mescioğlu Müh. Müh. A.Ş.
Fotoğraf Harita Dan.İns. A.Ş.

Ayhan Faruk MESCİ
Proje Müdürü

Doç. Dr. Çetin MEKİK
Müşavir-BEÜ Müh.Fak.

KONTROL

H. Serkan BULUT
Kontrol Müh.

Murat KARAOĞLU
Harita ve Kam. Şb.Md.V.

İNCELEME

Mehmet Sait AYIK
Emlak ve İstımlak Daire Başkanı

Güngör GÜLENC
BUSKI Genel Md.Yrd.

İsmail Hakkı ÇETİNAVCI
BUSKI Genel Müdürü

ONAY
12/02/2017



1:1000

Bakanlıklar arası 15 Temmuz 2005 tarihli "Büyük Ölçekli Harita ve Harita Bilgileri Üretim Yönetmeliği" ne uygun olarak fotogrametrik yöntemle üretilen bu haritanın yapımında :