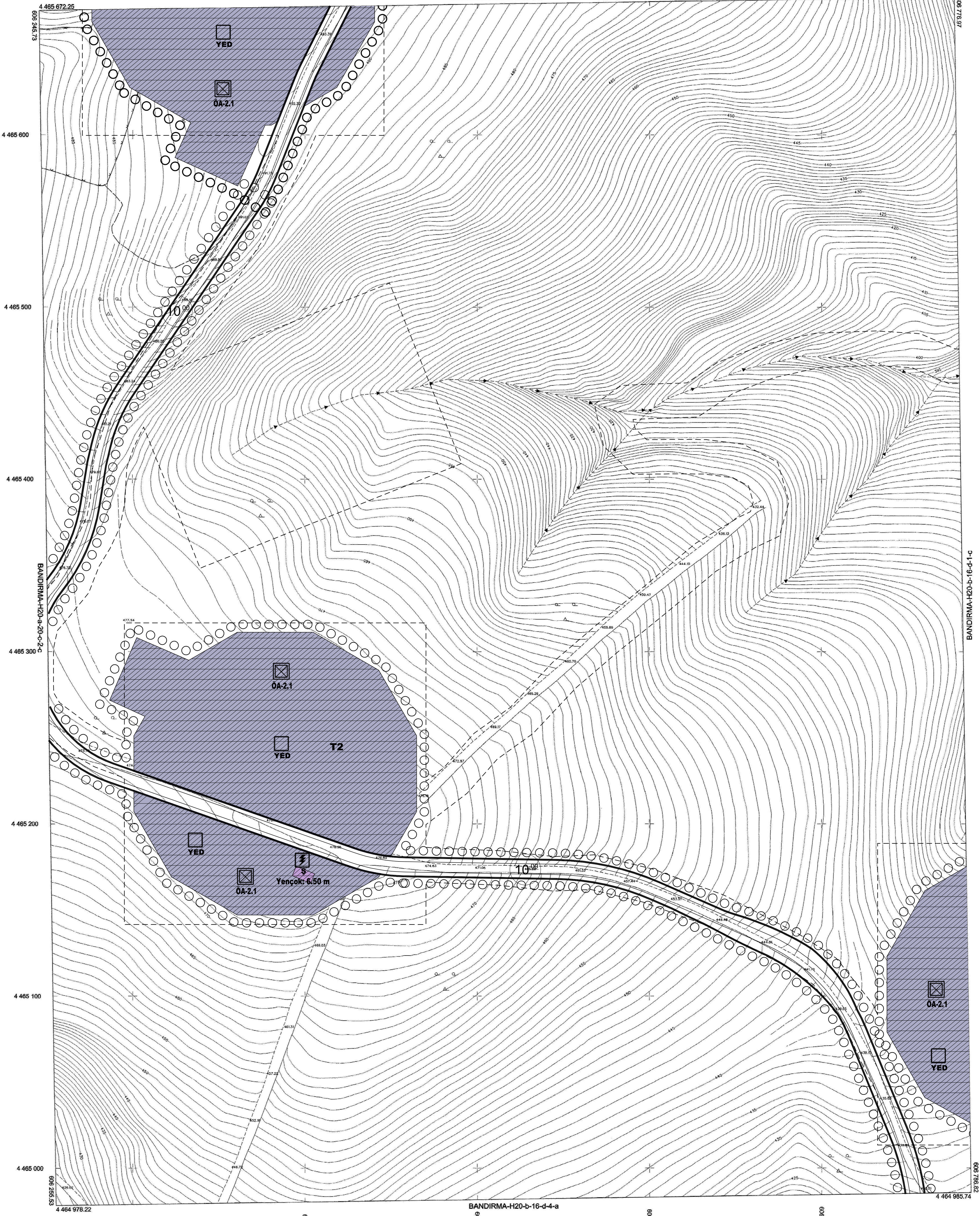


BANDIRMA-H20-b-16-d-1-d

BANDIRMA-H20-b-16-d-1-a

4 465 679.77



BANDIRMA-H20-b-16-d-4-a

BANDIRMA-H20-b-16-d

Milli Savunma Bakanlığının 29/4/2005 tarihli ve 684 sayılı yazısı üzerine Bakanlar Kurulunca 23/4/2005 tarih ve 2005/9070 sayılı karar ile 15 Temmuz 2005 tarih, 25876 sayılı Resmî Gazetede yayımlanan Karar Gereği; Pafta bölünmesi en son güncellenmiş TUTGA'ya bağlı 2005.0 epeğinde, GRS80 elipsoidinde, Transversal Mercator (TM) izdüşümünde ve ITRF96 datumunda düzenlenmiştir.

Eylül 2015 tarihli 10 cm yer ölçeğinde aralıklı sayısal kamera görüntülerinden ve 2015 yılı Eylül ayında yapılan bitümlenme tespitlerinden üretilmiştir. Eğ Yükseltilik ölçimleri arası 1 m'dir. Yapılar şekilleri çizimleri ile gösterilmiştir. ITRF96 koordinat sisteminde 2005.0 Epeğinde üretilmiştir.

YÜKLENİCİ FIRMA
Mescioğlu Müh. Müh. A.Ş.
Fotoğraf Harita Dan. İnş. A.Ş.

Ayhan Faruk MESCİ
Proje Müdürü

KONTROL

Doç. Dr. Çetin MEKİK
Müşavir-BEÜ Müh.Fak.
H. Serkan BULUT
Kontrol Müh.
Murat KARAOĞLU
Harita ve Kam. Şb.Md.V.

İNCELEME

Mehmet Sait AYIK
Emlak ve İstimlak Daire Başkanı
Güngör GÜLENC
BUSKİ Genel Md.Yrd.
İsmail Hakkı ÇETİNAVCI
BUSKİ Genel Müdürü

1:1000

Bakanlık arası 15 Temmuz 2005 tarihli "Büyük Ölçekli Harita ve Harita Bilgileri Üretim Yönetmeliği" ne uygun olarak fotogrametrik yöntemle üretilen bu haritanın yapımında :

ONAY
12.07.2017
Başkan
EMLAK VE İSTİMLAK DAİRESİ BAŞKANI