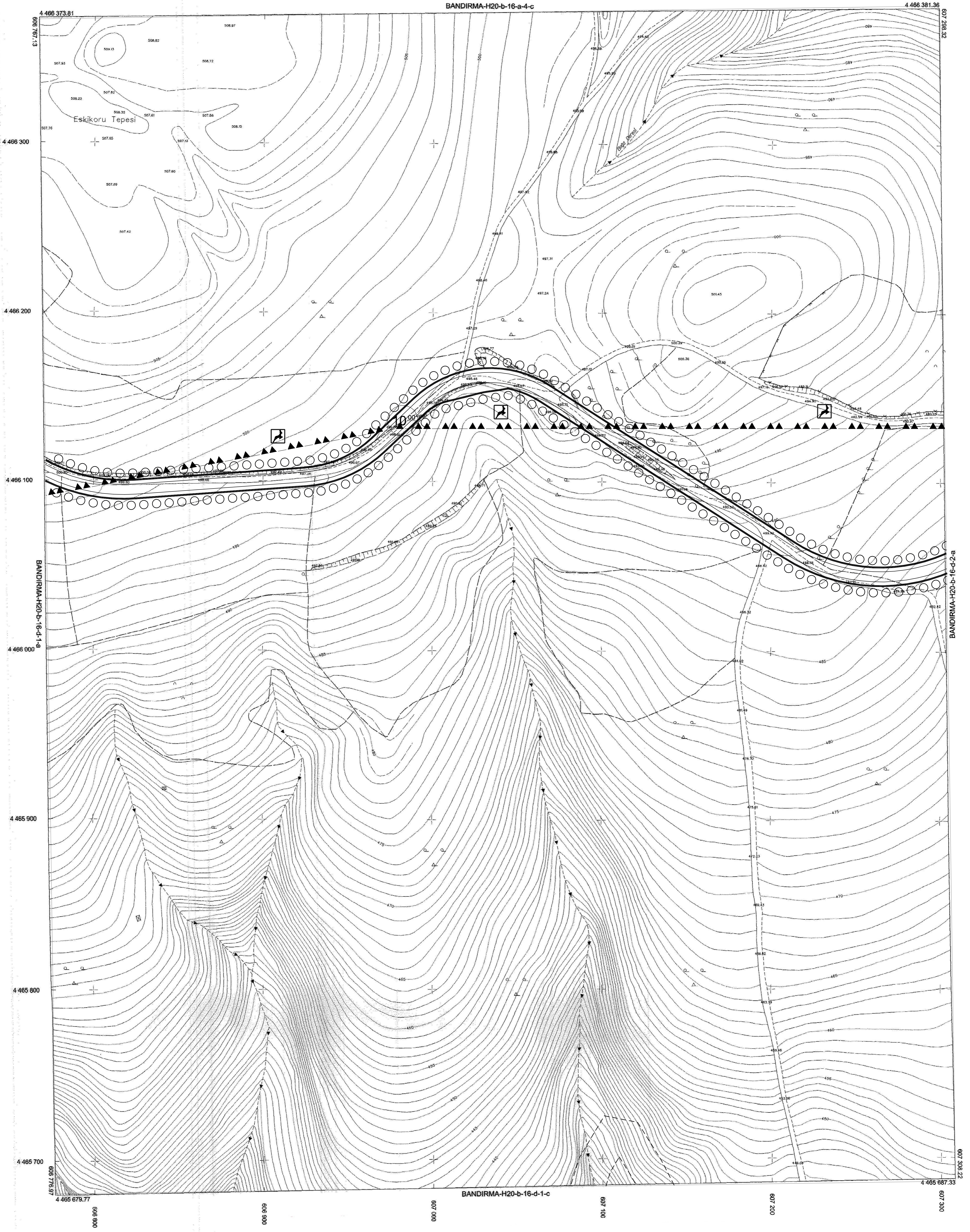


# BANDIRMA-H20-b-16-d-1-b

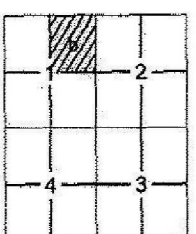
BANDIRMA-H20-b-16-a-4-c



BANDIRMA-H20-b-16-d

Millî Savunma Bakanlığı'nın 29/4/2005 tarihli ve 684 sayılı yazısı üzerine Bakanlar Kurulu'nca 23/6/2005 tarih ve 2005/9070 sayılı karar ile 15 Temmuz 2005 tarih, 29876 sayılı Resmî Gazetede yayımlanan Karar Çerçevesi; Pafta bölünmesinin son güncellemesi; TUTGA'ya bağlı 2005.0 epeğinde,GRS90 elipsoidinde, Transversal Mercator(TM) izdüşümünde ve ITRF96 datumunda düzenlenmiştir.

Eylül 2015 tarihli 10 cm yer öteklerine aralıklı sayısal kamera görüntülerinden ve 2015 yılı Eylül ayında yapılan bölüneme tespitlerinden üretilmiştir. Es Yükseltilik eğrileri arası 1 m.'dir. Yapılan saha çizimleri ile gösterilmiştir. ITRF96 Koordinat sisteminde 2005.0 Epeğinde üretilmiştir.



1:1000

Bakanlıklar arası 15 Temmuz 2005 tarihli "Büyük Ölçekli Harita ve Harita Bilgileri Üretim Yönetmeliği" ne uygun olarak fotogrametrik yöntemle üretilen bu haritamız yapılmıştır :

**YÜKLENİCİ FIRMA**  
Mescioğlu Müh. Müh. A.Ş.  
Fotomap Harita Dan.İnş. A.Ş.

Ayhan Faruk MESCI  
Proje Müdürü

**KONTROL**

Doç. Dr. Çetin MEKİK  
Müşavir-BEÜ Müh.Fak.

H. Serkan BULUT  
Kontrol Müh.

Murat KARAOĞLU  
Harita ve Kam. Şb.Md.V.

**İNCELEME**

Mehmet Sait AYIK  
Emlak ve İstimlak Daire Başkanı

Güngör GÖLENC  
BUSKI Genel Md.Yrd.

İsmail Hakkı ÇETİNAVCI  
BUSKI Genel Müdürü

ONAY  
13.07.2017  
Büyük Ölçekli Harita ve Harita Bilgileri Üretim Yönetmeliği Baskan

