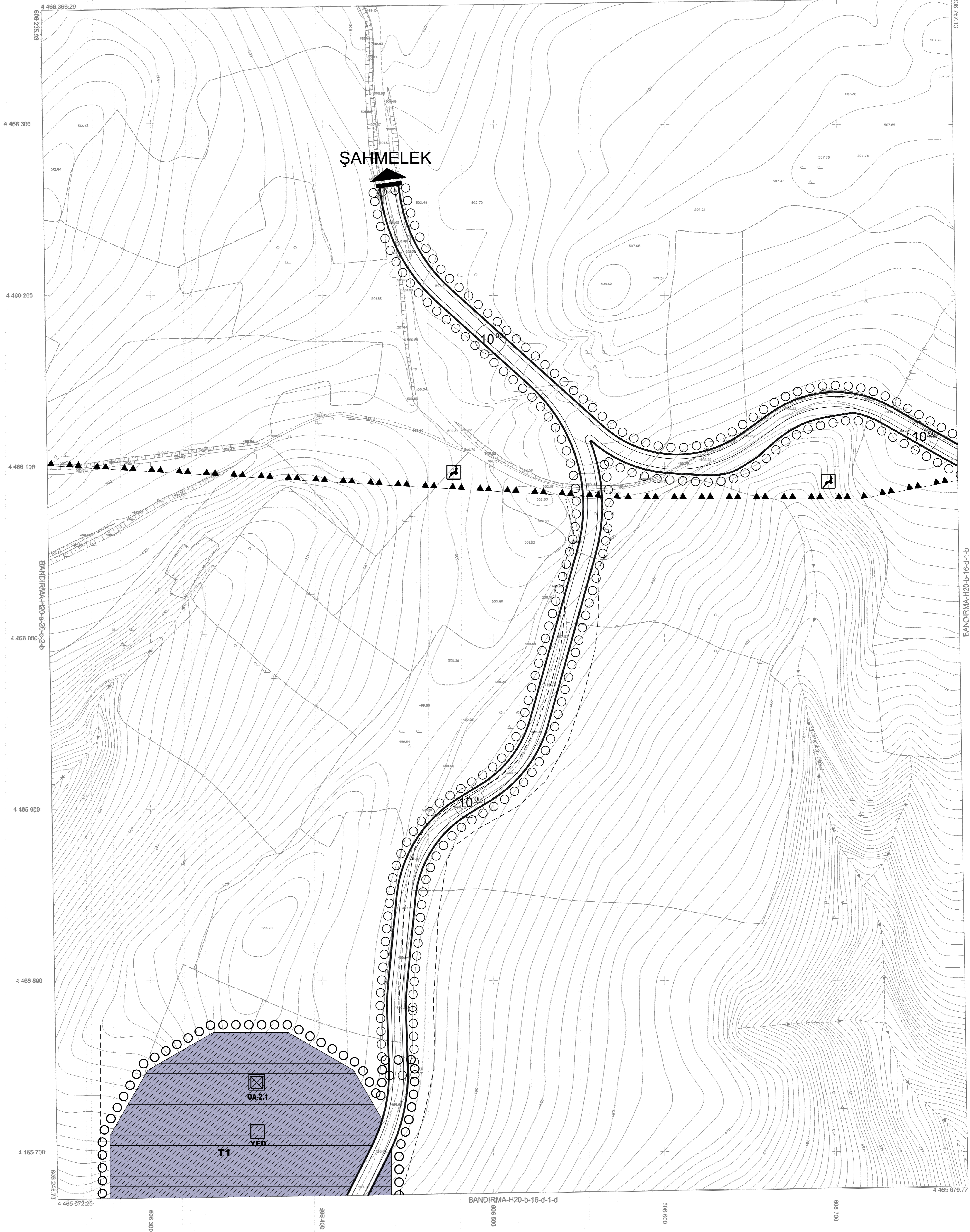


BANDIRMA-H20-b-16-d-1-a

BANDIRMA-H20-b-16-a-4-d

4 466 373.81



BANDIRMA-H20-b-16-d

Millî Savunma Bakanlığı'nun 29/4/2005 tarihli ve 684 sayılı yazarı İhtirase Bakanlar Kurulu'nca 23/6/2005 tarih ve 2005/9070 sayılı karar ile 15 Temmuz 2005 tarih, 25876 sayılı Resmî Gazetede yayımlanan Karar Gereği; Pafta bölünmesi en son güncellenmiş TÜTGA'ya bağlı 2005 örneğinde GRS80 elipsoidinde, Transversal Mercator (TM) izdüşümünde ve ITRF96 datumunda düzenlenmiştir.

Eylül 2015 tarihli 10 cm yer örneklerle aralıklı sayısal kamera görüntülerinden ve 2015 yılı Eylül ayında yapılan bitümlenme tespitlerinden üretilmiştir. Eğ Yükseklik eğrileri arası 1 m'dir. Yapılar saçak çizgileri ile gösterilmiştir. ITRF96 koordinat sisteminde 2005.0 Epoğunda üretilmiştir.

1	2
3	4

1:1000

Bakanlıklar arası 15 Temmuz 2005 tarihli "Büyük Ölçekli Harita ve Harita Bilgileri Üretim Yönetmeliği" ne uygun olarak fotogrametrik yöntemle üretilen bu haritanın yapımında :

YÜKLENİCİ FIRMA
Messioğlu Müh. Müh. A.Ş.
Fotomap, Harita Dan. İnş. A.Ş.

Ayhan Faruk MESCI
Proje Müdürü

KONTROL

Doç. Dr. Çetin MEKİK
Müşavir-BEÜ Müh.Fak.

H. Serkan BULUT
Kontrol Müh.

Murat KARAOĞLU
Harita ve Kam. Şb.Md.V.

İNCELEME

Mehmet Sait AYIK
Emlak ve İstimlak Daire Başkanı

Güngör GÜLENC
BUSKI Genel Md.Yrd.

İsmail Hakkı ÇETİNAVCI
BUSKI Genel Müdürü

ONAY
Büyükşehir Belediyesi
BASKANI