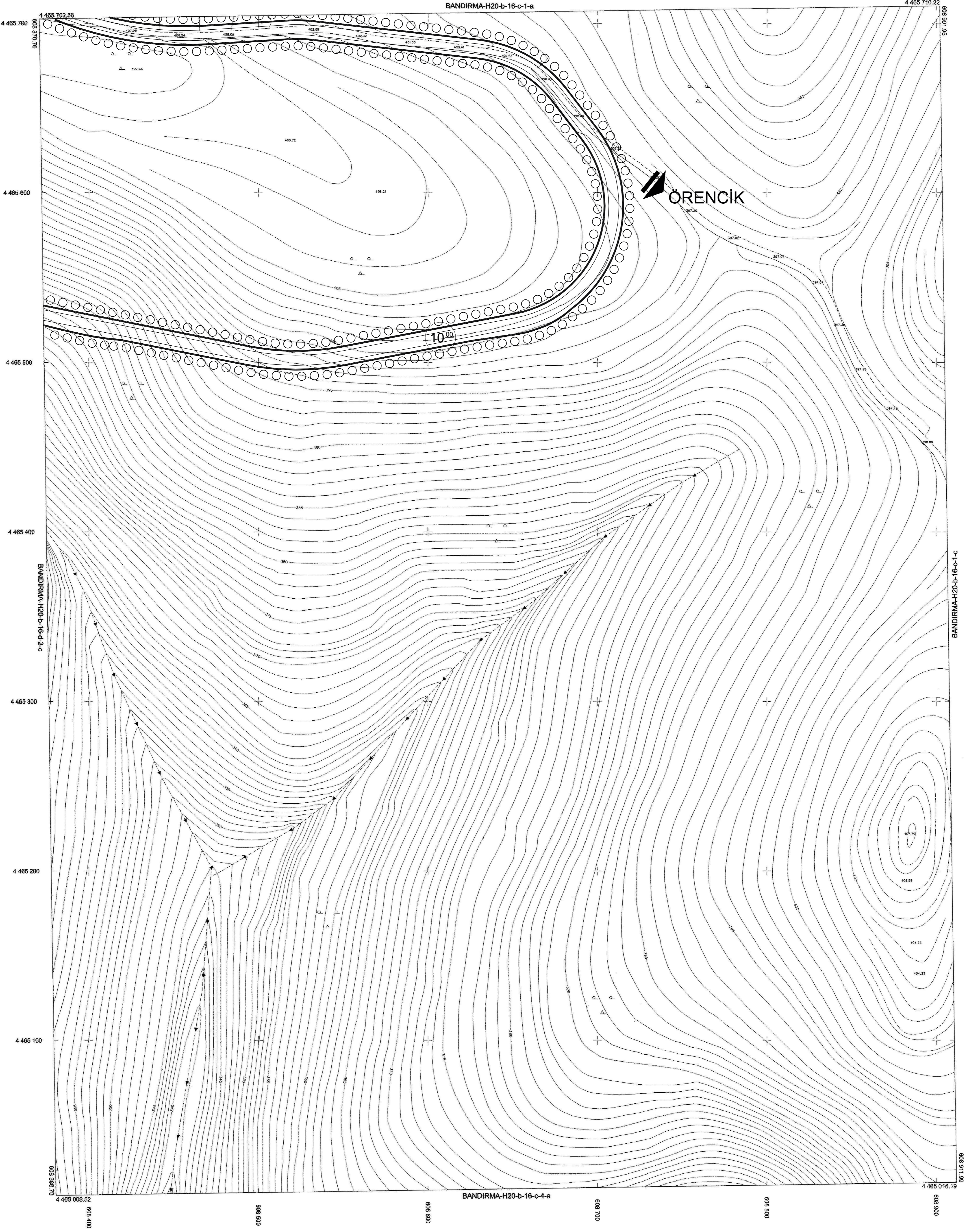


BANDIRMA-H20-b-16-c-1-d

BANDIRMA-H20-b-16-c-1-a



ÖRENCİK

10.00

1:1000

BANDIRMA-H20-b-16-c

Milli Savunma Bakanlığının 29/4/2005 tarihli ve 684 sayılı yazısı üzerine Bakanlar Kurulu'nun 23/6/2005 tarih ve 2005/9070 sayılı kararı ile 15 Temmuz 2005 tarih, 25876 sayılı Resmî Gazetede yayımlanan Karar Gereği; Pafta bölünmesi en son güncellenmiş TUTGA'ya bağlı 2005.0 epeğunda, GRS80 elipsoidinde, Transversal Mercator (TM) izdihiminde ve ITRF96 datumunda düzenlenmiştir.

Eylül 2015 tarihli 10 cm yer ölçülme anlık sayısal kamera görüntülerinden ve 2015 yılı Eylül ayında yapılan bitümleme tespitlerinden üretilmiştir. Eğ Yükseklik eğrileri arası 1 m'dir. Yapılar saşak çizgileri ile gösterilmiştir. ITRF96 Koordinat sisteminde 2005.0 Epeğunda üretilmiştir.

Bakanlıklar arası 15 Temmuz 2005 tarihli "Büyük Ölçekli Harita ve Harita Bilgileri Üretim Yönetmeliği" ne uygun olarak fotogrametrik yöntemle üretilen bu haritanın yapımında :

YÜKLENİCİ FIRMA
Mescioğlu Müh. Müh. A.Ş.
Fotomap Harita Dan.İng. A.Ş.

KONTROL

İNCELEME

Ayhan Faruk MESCİ
Proje Müdürü

Doç. Dr. Çetin MEKİK
Müşavir-BEÜ Müh.Fak.

H. Serkan BULUT
Kontrol Müh.

Murat KARAOĞLU
Harita ve Kam. Şb.Md.V.

Mehmet Sait AYIK
Enlak ve İstiklak Daire Başkanı

Güngör GÜLENC
BUSKİ Genel Md.Yrd.

İsmail Hakkı ÇETİNAVCI
BUSKİ Genel Müdürü

