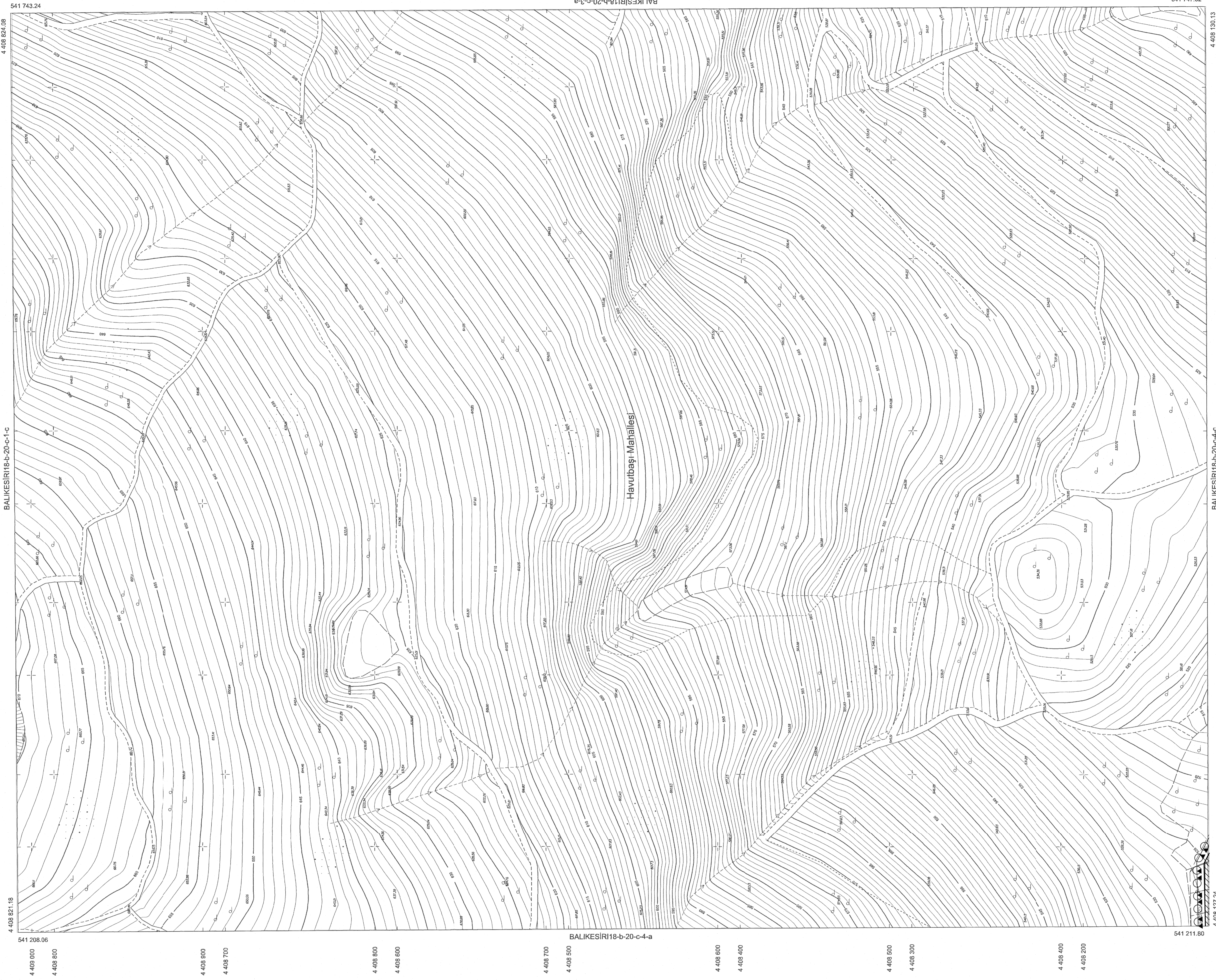


BAKIRLI İLİ BALIKESİR İLÇESİ İRANLIYI KAVRANAN ALTEK
 PAZARI İLİ BALIKESİR İLÇESİ İRANLIYI KAVRANAN ALTEK
 31.10.2024 TARİHİNDE İRANLIYI KAVRANAN ALTEK
 1882024B

ÖLÇEK: 1/1000

İL: BALIKESİR

BALIKESİR 18-b-20-c-4-b



1 820 ÇİĞİ
 4 İTİF ÇİĞİ

01					
06					
11	B				
16					
21	22	23	24		

Bu plan, fotogrametrik yöntemle, koordinatları
 Türkiye Cumhuriyeti son güncellenmiş
 YITFCB koordinatları (2025 Ç.)
 GRSS80 ellipsoidine, Transversal Mercator (TM)
 izdüşümünde ve İTFR88 datumunda düzenlenmiştir.
 Etyükselik eğrisi enliği 1 metredir.

Proj. Yaratıcı
 Harita Mühendisi
 Mustafa Kaya
Mustafa Kaya

KONTROL
 S.B.B. Harita Mühendisi
 Ahmet Şahin Mustafa BALIKESİRLİ
 Harita Mühendisi
Ahmet Şahin Mustafa

ONAY

Balıkesir İl Baya İpeşi Havutbaşı mahallesi alt
 Fotogrametrik yöntemle üretilen 1/1000 ölçekli Sayısal Halihazır
 Harita İnceleme ve Kontrol Kurumunun onay ve emriyle
 Balıkesir İlçe Harita ve Ölçme Şube Müdürlüğü
 Harita Mühendisi Mustafa KAYA
 Harita Şube Müdürü V. Mustafa KAYA

1/1000