

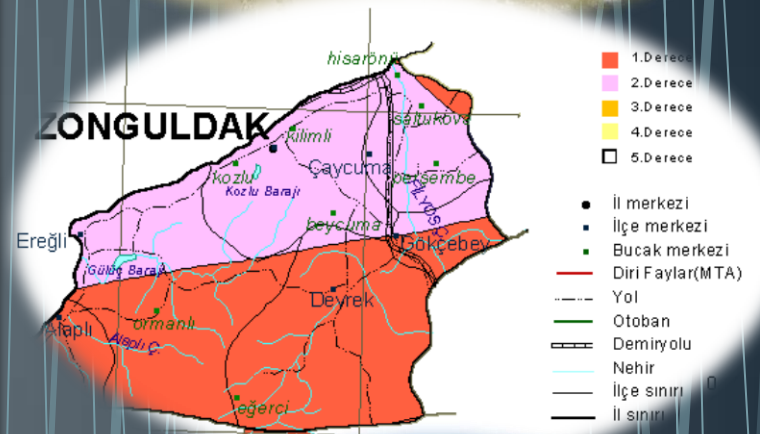


T.C.  
ÇEVRE VE ŞEHİRCİLİK  
BAKANLIĞI

ÇEVRE VE ŞEHİRCİLİK

# ALTYAPI VE KENTSEL DÖNÜŞÜM ŞUBE FAALİYET RAPORU

EYLÜL 2014



ZONGULDAK ÇEVRE VE ŞEHİRCİLİK İL MÜDÜRLÜĞÜ

# ALTYAPI VE KENTSEL DÖNÜŐÜM ŐUBE PERSONEL DURUMU

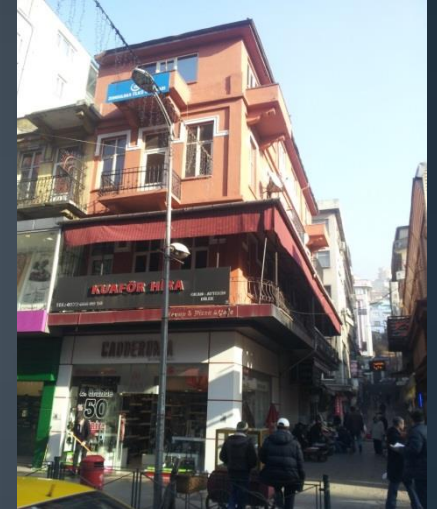
- Őb.Md. Yavuz ATASEVEN (Mak.Müh
- Eray AFŐAR (İnŐ.Müh.)
- BurŐin CEVAHİR ERCAN (İnŐ.Müh.)
- İlyas UYGUNER (İnŐ.Tek.)

# ALTYAPI VE KENTSEL DÖNÜŞÜM ŞUBE BÜNYESİNDE YAPILAN İŞLER

- Lisanlı firmalar tarafından hazırlanan risk raporlarının incelenmesi ve Riskli yapıların yerinde kontrolü. Onaylanan dosyaların ilgili idareyle olan yazışmalarının ve takibinin yapılması.
- Müdürlüğümüze başvuru yapılan riskli yapı dosyalarının hazırlanarak onaylanması (Müdürlüğümüzce 7 adet binada risk tespit çalışması yapılmıştır.)(ayrıca mülkiyeti Müdürlüğümüze ait olan müdürlüğümüz lojman binaları ile Müdürlüğümüze tahsisi yapıлып İl Müdürlüğü olarak kullanılmayı düşünülen eski Tekel binasında risk tespit çalışmaları yapılmıştır.)
- Kira yardım başvurularının incelenerek uygun görülenlerin araad net sisteminde kayıtlarının oluşturulması
- 6306 Sayılı Kanun kapsamında bilgilendirme toplantılarının düzenlenmesi.

# İLİMİZDE BİNA BAZINDA RİSKLİ YAPI TESPİTİ ÇALIŞMALARIMIZ

TOPLAM RİSKLİ YAPI DOSYA SAYISI: 127  
TOPLAM RİSKLİ BULUNAN BİNA SAYISI: 118  
TOPLAM İNCELEMEDE OLAN DOSYA SAYISI:9  
TOPLAM YIKILAN BİNA SAYISI:68



# İLİMİZDE İLÇELERE GÖRE RİSKLİ YAPI TESPİTİ ÇALIŞMALARIMIZ

İLÇE	TOPLAM DOSYA SAYISI	RİSKLİ BULUNAN BİNA SAYISI	İNCELEMEDE OLAN DOSYA SAYISI	İTİRAZ EDİLEN BİNA SAYISI	YIKILAN BİNA SAYISI
MERKEZ	64	62	2	1	32
KDZ.EREĞLİ	10	9	1	0	6
ÇAYCUMA	14	13	1	0	9
DEVREK	9	9	0	0	7
KOZLU	18	13	5	0	7
ALAPLI	5	5	0	0	4
KİLİMLİ	7	7	0	0	3
TOPLAM	127	118	8	1	68

# İLİMİZDE BİNA BAZINDA RİSKLİ YAPI TESPİTİ ÇALIŞMALARIMIZ

Riskli Bina Sayısı:13  
Yıkılan Bina Sayısı:7

Riskli Bina Sayısı:7  
Yıkılan Bina Sayısı:3

Riskli Bina Sayısı:62  
Yıkılan Bina Sayısı:32

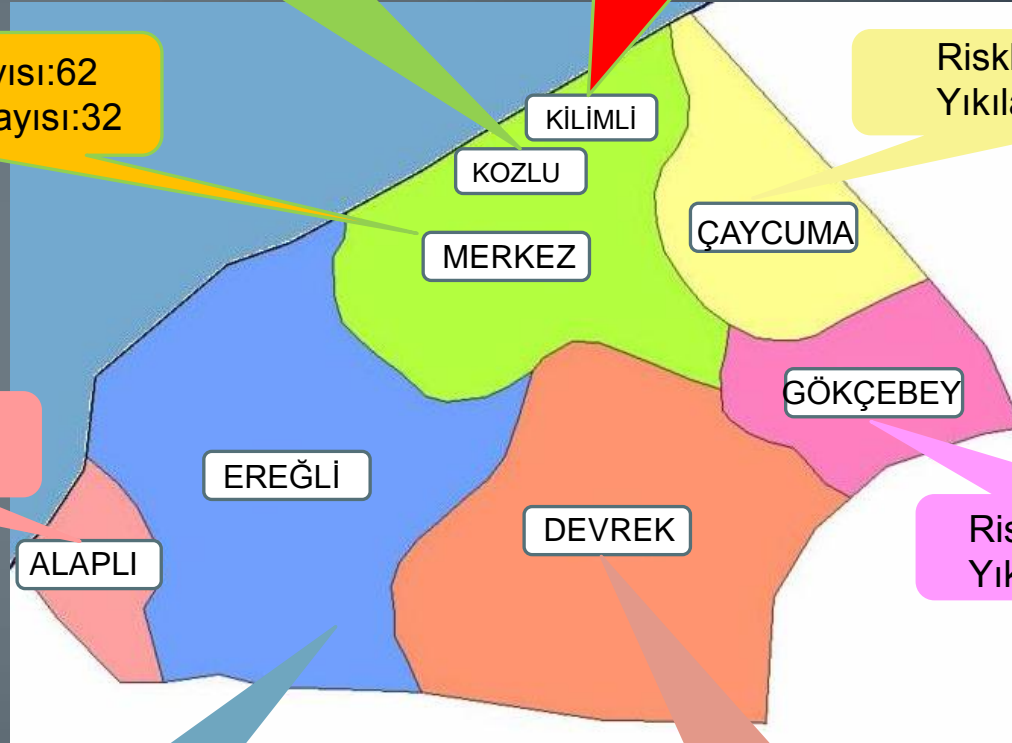
Riskli Bina Sayısı:13  
Yıkılan Bina Sayısı:9

Riskli Bina Sayısı:3  
Yıkılan Bina Sayısı:2

Riskli Bina Sayısı:0  
Yıkılan Bina Sayısı:0

Riskli Bina Sayısı:10  
Yıkılan Bina Sayısı:6

Riskli Bina Sayısı:9  
Yıkılan Bina Sayısı:7



# MÜDÜRLÜĞÜMÜZCE YAPILAN RİSKLİ YAPI TESPİTİ ÇALIŞMALARIMIZ



Teşekkürümüz!!!



Alaplı



Alaplı



Devrek



Devrek



Merkez

# MÜDÜRLÜĞÜMÜZCE YAPILAN KAMU BİNALARINDAKİ RİSKLİ YAPI TESPİTİ ÇALIŞMALARIMIZ



**Eski Tekel Binasında Risk Tespiti  
çalışmaları yapılmıştır. (Bina  
riskli bulunmuştur.)**



**Müdürlüğümüze ait lojmanların Risk  
Tespiti çalışmaları yapılmıştır. Binaların  
RBTE e göre risksiz olduğu raporla  
belirlenmiştir.)**



# MÜDÜRLÜĞÜMÜZCE 3 İLÇELERİMİZDE 6306 SAYILI KANUN HAKKINDAKİ BİLGİLENDİRME TOPLANTISI YAPILMIŞTIR.



Devrek Kentsel Dönüşüm Bilgilendirme Toplantısı



Çaycuma Kentsel Dönüşüm Bilgilendirme Toplantısı



Kdz.Ereğli Kentsel Dönüşüm Bilgilendirme Toplantısı

