

# 01 Ocak - 31 Mart 2014 Dönemi Bütçe Gerçekleşme Raporu

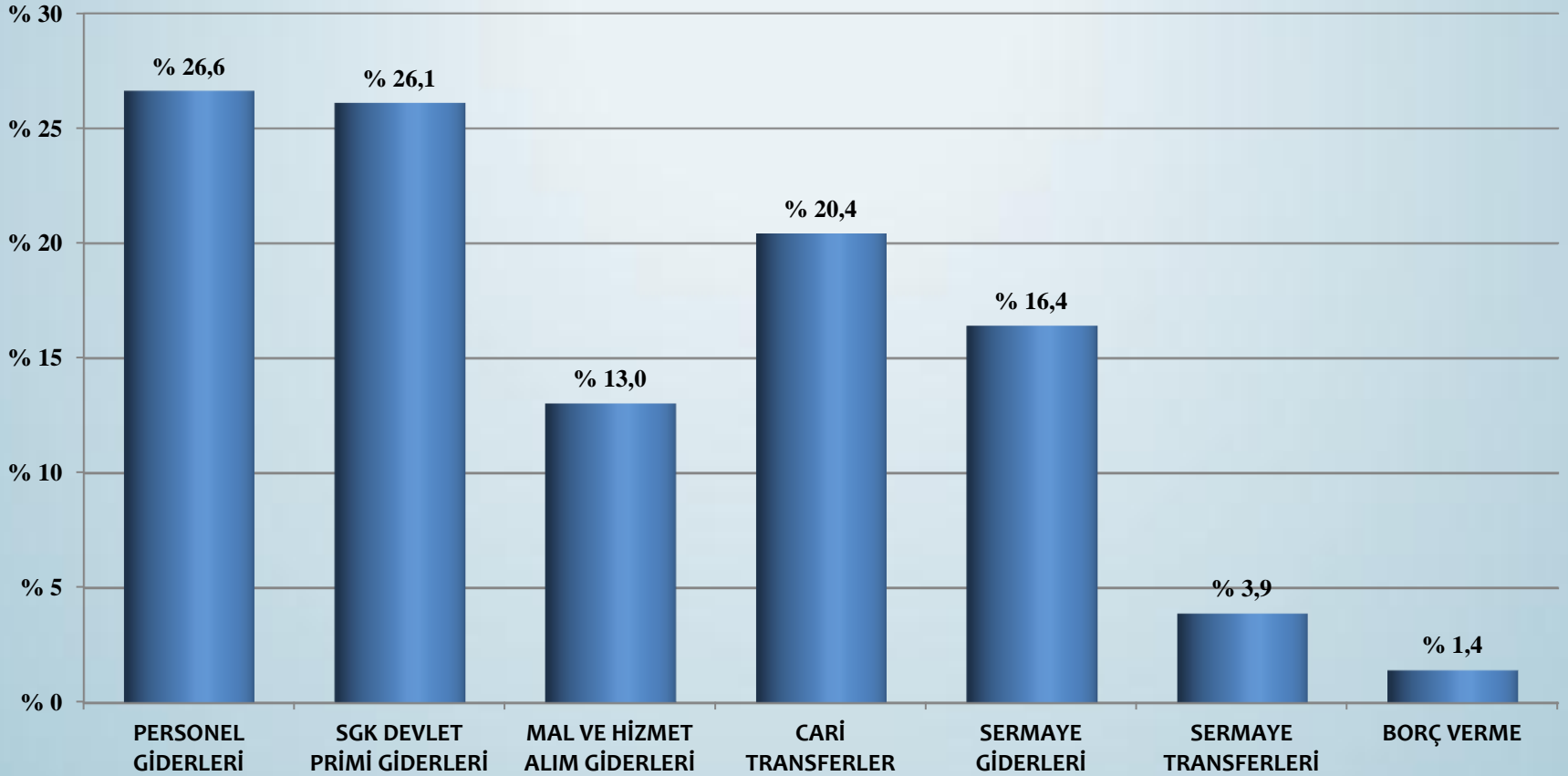
**Sadi KIZIK**  
Strateji Geliştirme Başkan V.

21 Nisan 2014

## BAKANLIK 01 OCAK – 31 MART 2014 DÖNEMİ BÜTÇE GERÇEKLEŞMELERİ

KOD	AÇIKLAMA	BAŞLANGIÇ ÖDENEĞİ	REVİZE ÖDENEK	31 Mart 2014 İtibariyle HARCAMA	Gerçekleşme ORANI
01	PERSONEL GİDERLERİ	571.825.000	571.825.000	152.248.105	% 26,6
02	SOSYAL GÜVENLİK KURUMUNA DEVLET PRİMİ GİDERLERİ	94.871.000	94.871.000	24.763.014	% 26,1
03	MAL VE HİZMET ALIM GİDERLERİ	69.628.000	72.754.400	9.475.378	% 13,0
05	CARİ TRANSFERLER	196.795.000	196.795.000	40.191.179	% 20,4
06	SERMAYE GİDERLERİ	232.250.000	580.196.900	95.169.096	% 16,4
	Bakanlık Yatırım Programı	216.250.000	216.250.000	8.337.169	% 3,9
	Bakanlık Kamulaştırma Ödeneği	16.000.000	16.000.000	90.000	% 0,6
	Diğer Kurumların Yatırım Ödeneği	0	347.946.900	86.741.927	% 24,9
07	SERMAYE TRANSFERLERİ	139.772.000	139.772.000	5.445.000	% 3,9
	Bakanlık Yatırım Programı	39.397.000	39.397.000	0	% 0,0
	Çevre Katkı Payı Ödeneği	100.375.000	100.375.000	5.445.000	% 5,4
08	BORÇ VERME	24.275.000	24.275.000	344.500	% 1,4
<b>GENEL TOPLAM</b>		<b>1.329.416.000</b>	<b>1.680.489.300</b>	<b>327.636.272</b>	<b>% 19,5</b>

## BAKANLIK 01 OCAK – 31 MART 2014 DÖNEMİ BÜTÇE GERÇEKLEŞME ORANLARI

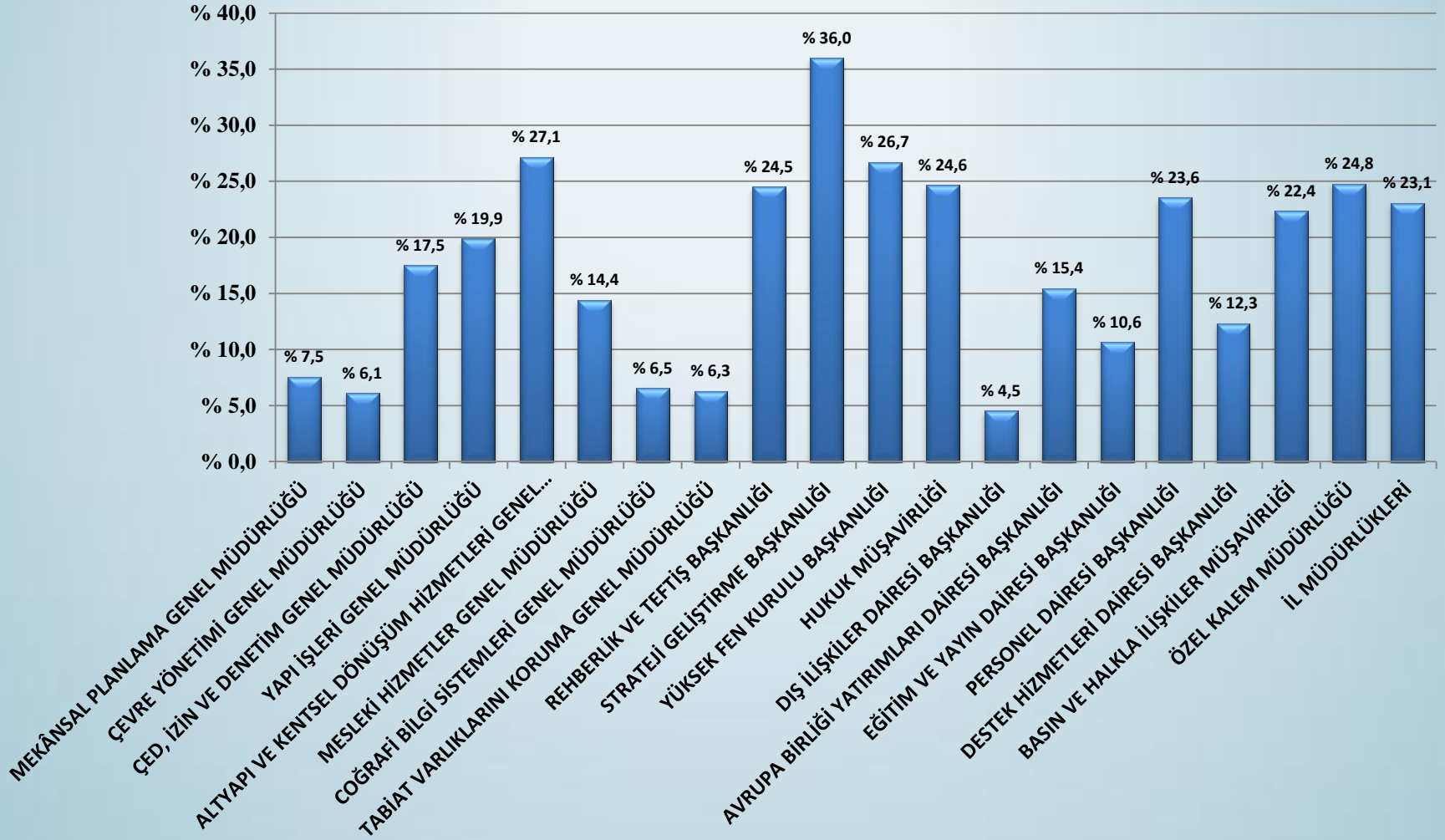


## BAKANLIK HARCAMA BİRİMİ BÜTÇELERİNİN 01 OCAK – 31 MART 2014 DÖNEMİ TOPLAM ÖDENEK VE GİDER GERÇEKLEŞMELERİ

Harcama Birimi	BAŞLANGIÇ ÖDENEĞİ	REVİZE ÖDENEK	31 Mart 2014 İtibariyle HARCAMA	Gerçekleşme ORANI
MEKÂNSAL PLANLAMA GENEL MÜDÜRLÜĞÜ	60.405.100	57.858.206	4.367.826	% 7,5
ÇEVRE YÖNETİMİ GENEL MÜDÜRLÜĞÜ	182.179.400	191.813.400	11.732.393	% 6,1
ÇED, İZİN VE DENETİM GENEL MÜDÜRLÜĞÜ	19.710.600	19.876.600	3.482.002	% 17,5
YAPI İŞLERİ GENEL MÜDÜRLÜĞÜ	151.028.700	182.011.502	36.187.979	% 19,9
ALTYAPI VE KENTSEL DÖNÜŞÜM HİZMETLERİ GENEL MÜDÜRLÜĞÜ	157.293.900	157.293.900	42.695.228	% 27,1
MESLEKİ HİZMETLER GENEL MÜDÜRLÜĞÜ	17.801.100	17.801.100	2.564.908	% 14,4
COĞRAFİ BİLGİ SİSTEMLERİ GENEL MÜDÜRLÜĞÜ	21.870.900	21.870.900	1.427.456	% 6,5
TABİAT VARLIKLARINI KORUMA GENEL MÜDÜRLÜĞÜ	36.069.500	36.184.500	2.273.853	% 6,3
REHBERLİK VE TEFTİŞ BAŞKANLIĞI	7.838.700	7.838.700	1.920.984	% 24,5
STRATEJİ GELİŞTİRME BAŞKANLIĞI	3.808.500	3.808.500	1.370.619	% 36,0
YÜKSEK FEN KURULU BAŞKANLIĞI	1.064.100	1.064.100	284.087	% 26,7
HUKUK MÜŞAVİRLİĞİ	3.150.800	3.150.800	776.179	% 24,6
DIŞ İLİŞKİLER DAİRESİ BAŞKANLIĞI	10.295.500	10.295.500	466.413	% 4,5
AVRUPA BİRLİĞİ YATIRIMLARI DAİRESİ BAŞKANLIĞI	4.019.900	4.019.900	620.629	% 15,4
EĞİTİM VE YAYIN DAİRESİ BAŞKANLIĞI	3.957.400	3.957.400	420.678	% 10,6
PERSONEL DAİRESİ BAŞKANLIĞI	3.398.800	3.398.800	800.426	% 23,6
DESTEK HİZMETLERİ DAİRESİ BAŞKANLIĞI	47.934.400	47.934.400	5.912.250	% 12,3
BASIN VE HALKLA İLİŞKİLER MÜŞAVİRLİĞİ	619.200	619.200	138.512	% 22,4
ÖZEL KALEM MÜDÜRLÜĞÜ	24.184.100	24.184.100	5.995.489	% 24,8
İL MÜDÜRLÜKLERİ	562.985.400	885.507.792	204.198.360	% 23,1
<b>TOPLAM</b>	<b>1.319.616.000</b>	<b>1.680.489.300</b>	<b>327.636.272</b>	<b>% 19,5</b>

(\*) Veriler 31 Mart 2014 tarihi itibariyle e-bütçe sisteminden elde edilmiştir.

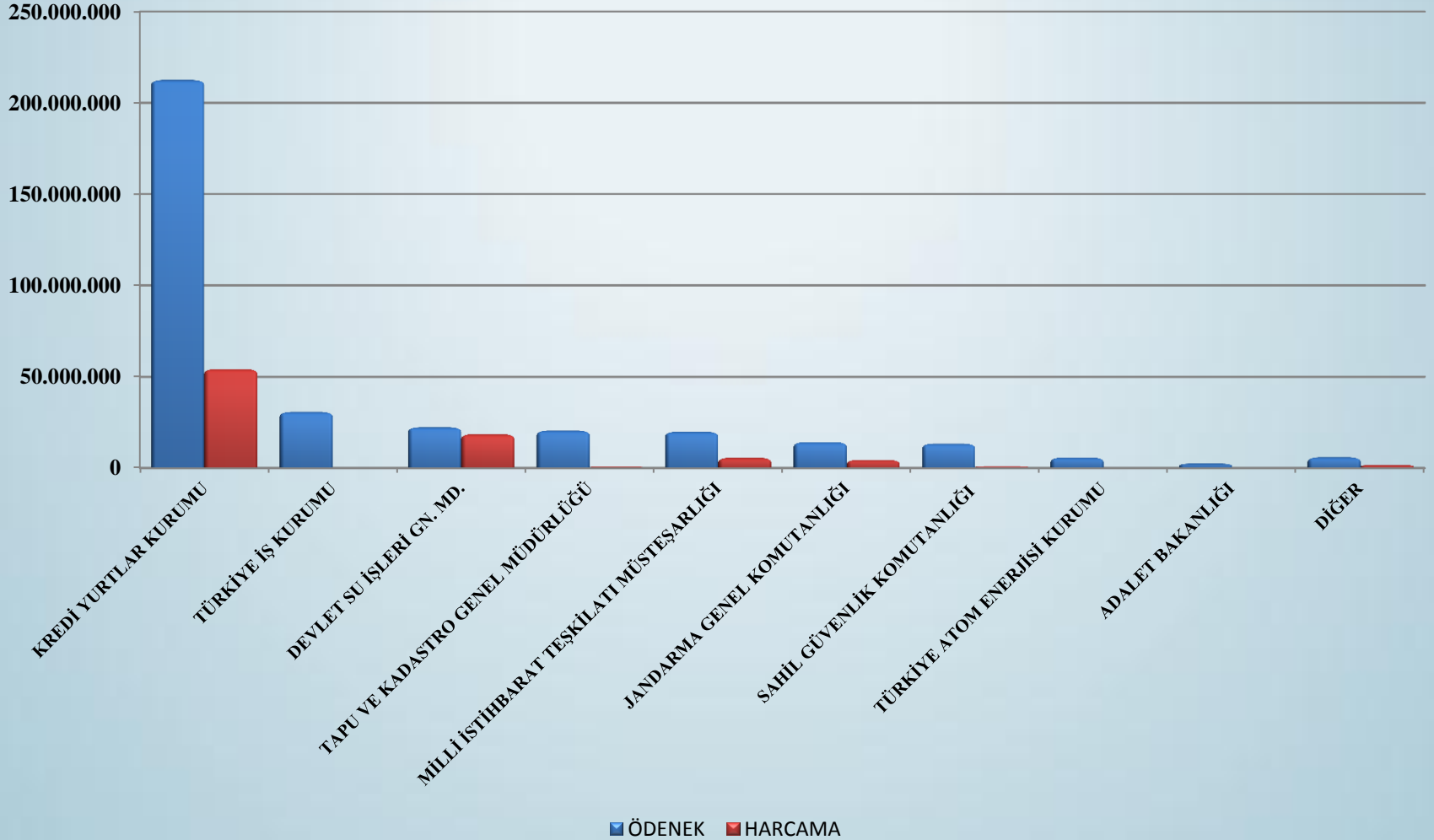
## BAKANLIK HARCAMA BİRİMİ BÜTÇELERİNİN 01 OCAK – 31 MART 2014 DÖNEMİ TOPLAM ÖDENEK VE GİDER GERÇEKLEŞMELERİ



## DİĞER KURUMLARIN YAPIM İŞLERİ İÇİN BAKANLIK BÜTÇESİNE AKTARILAN ÖDENEKLER VE GERÇEKLEŞMELERİ

KURUM	ÖDENEK	HARCAMA	GERÇEKLEŞME
İÇİŞLERİ BAKANLIĞI	1.948.747	871.346	% 44,7
DEVLET MALZEME OFİSİ	29.261	0	% 0,0
GELİR İDARESİ BAŞKANLIĞI	1.439.980	0	% 0,0
GÜMRÜK VE TİCARET BAKANLIĞI	896.000	243.977	% 27,2
MİLLİ PİYANGO İDARESİ GN. MD.	170.332	0	% 0,0
ADALET BAKANLIĞI	2.458.103	0	% 0,0
TAPU VE KADASTRO GENEL MÜDÜRLÜĞÜ	20.569.322	832.462	% 4,0
JANDARMA GENEL KOMUTANLIĞI	14.270.000	4.518.018	% 31,7
SAHİL GÜVENLİK KOMUTANLIĞI	13.425.000	999.450	% 7,4
MİLLİ İSTİHBARAT TEŞKİLATI MÜSTEŞARLIĞI	19.875.000	5.659.004	% 28,5
EKONOMİ BAKANLIĞI	11.859	0	% 0,0
TÜRKİYE İŞ KURUMU	30.760.621	90.665	% 0,3
GIDA, TARIM VE HAYVANCILIK BAKANLIĞI	655.000	637.080	% 97,3
TÜRKİYE ATOM ENERJİSİ KURUMU	5.787.662	110.448	% 1,9
SAĞLIK BAKANLIĞI	53.960	0	% 0,0
KREDİ YURTLAR KURUMU	212.493.146	54.206.369	% 25,5
KIRKLARELİ İL ÖZEL İDARESİ	454.106	0	% 0,0
DEVLET SU İŞLERİ GN. MD.	22.358.802	18.573.108	% 83,1
TÜRKİYE İSTATİSTİK KURUMU	290.000	0	% 0,0
<b>TOPLAM</b>	<b>347.946.900</b>	<b>86.741.927</b>	<b>% 24,9</b>

## DİĞER KURUMLARIN YAPIM İŞLERİ İÇİN BAKANLIK BÜTÇESİNE AKTARILAN ÖDENEKLER VE HARCAMALAR\*



(\* ) Veriler 31 Mart 2014 tarihi itibarıyla e-bütçe sisteminden elde edilmiştir.

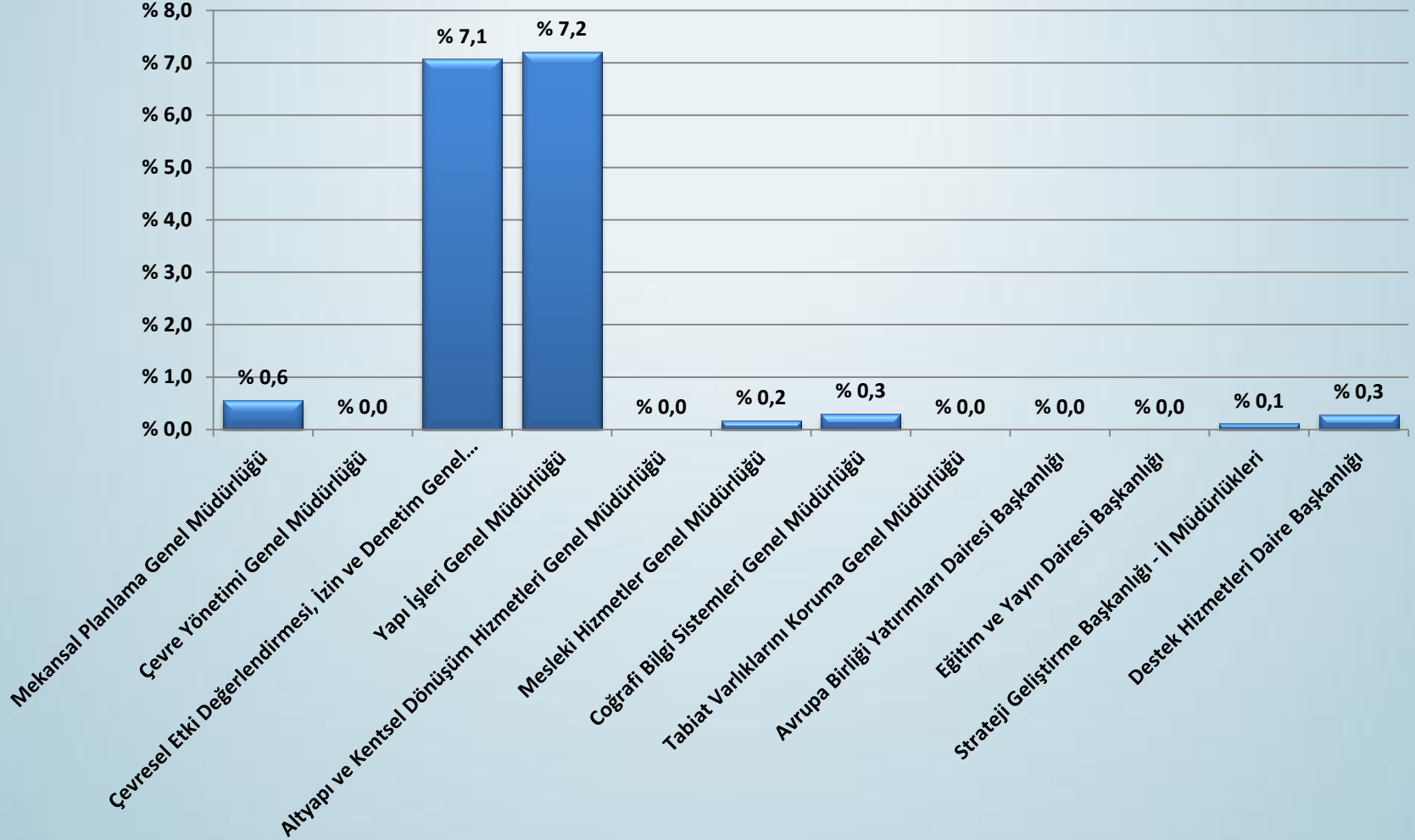
## HARCAMA BİRİMİ BAZINDA YATIRIM PROJELERİ GERÇEKLEŞMELERİ

BİRİM ADI	PROJE SAYISI	REVİZE PROJE TUTARI (1.000 TL)	2013		Gerçekleşme (%)
			REVİZE ÖDENEĞİ (1.000 TL)	HARCAMA (1.000TL)	
Mekânsal Planlama Genel Müdürlüğü (DETAY)	6	107.186	42.856	239	% 0,6
Çevre Yönetimi Genel Müdürlüğü (DETAY)	16	16.297	8.449	0	% 0,0
ÇED, İzin Ve Denetim Genel Müdürlüğü (DETAY)	11	45.070	25.332	1.790	% 7,1
Yapı İşleri Genel Müdürlüğü (DETAY)	17	802.640	90.109	6.493	% 7,2
Altyapı Ve Kentsel Dönüşüm Hizmetleri Genel Müdürlüğü (DETAY)	7	22.287	9.410	0	% 0,0
Mesleki Hizmetler Genel Müdürlüğü (DETAY)	12	40.736	8.138	14	% 0,2
Coğrafi Bilgi Sistemleri Genel Müdürlüğü (DETAY)	7	27.122	17.910	53	% 0,3
Tabiat Varlıklarını Koruma Genel Müdürlüğü (DETAY)	14	37.456	27.381	0	% 0,0
Avrupa Birliği Yatırımları Dairesi Başkanlığı (DETAY)	3	8.394	2.320	0	% 0,0
Eğitim ve Yayın Dairesi Başkanlığı (DETAY)	2	1.600	1.600	0	% 0,0
Strateji Geliştirme Başkanlığı - İl Müdürlükleri (DETAY)	4	80.258	36.777	41	% 0,1
Destek Hizmetleri Dairesi Başkanlığı (DETAY)	2	18.150	18.150	52	% 0,3
<b>GENEL TOPLAM</b>	<b>99</b>	<b>1.207.196</b>	<b>288.432</b>	<b>8.682</b>	<b>% 3,0</b>

(\*) Veriler 31 Mart 2014 tarihi itibarıyla e-bütçe sisteminden elde edilmiştir.



## BAKANLIĞIMIZ BİRİMLERİNİN YATIRIM PROJELERİ GERÇEKLEŞMELERİ



# Harcama Birimi Bazında Yatırım Projeleri Gerçekleşmeleri

**MEKANSAL PLANLAMA GENEL MÜDÜRLÜĞÜ**

**2014 Yılı Fiyatlarıyla, Bin TL**

PROJE NO	PROJE ADI	BAŞLAMA BİTİŞ TARİHİ	REVİZE PROJE TUTARI	2013 SONU KÜMÜLATİF HARCAMA	REVİZE 2014 YATIRIM ÖDENEĞİ	01.01.2014 31.03.2014 ARASI HARCAMA	GERÇEKLEŞME ORANI (%)	PROJEDE GELİNEEN SON DURUMA İLİŞKİN AÇIKLAMA
2007F000100	İmar Uygulamaları (Turizm Sektörü)	2007-2014	37.000	25.500	11.500	0	% 0,0	Projelerin değerlendirme aşaması devam etmektedir.
2013K070030	Köylerde Yöresel Özellik. ve İhtiyaç. Dahilinde Yapılaşma Koşulları Belirleme (Kırsal Alan Planlaması Sektörü)	2013-2014	1.000	200	800	0	% 0,0	İhale şartnameleri beklenmektedir.
2012K090090	Afet Riskli Alanlarda ve Gecekondu Bölgelerinde Kentsel Dönüşüm Projeleri (Şehirleşme Sektörü)	2012-2014	60.236	35.780	24.456	239	% 1,0	İzmir İli Buca İlçesi Jeolojik-Jeoteknik Etütlerinin Yapıtılması ve Raporlarının Hazırlanması İşi , Çorum İli Osmancık İlçesi Jeolojik-Jeoteknik Etütlerinin Yapıtılması ve Raporlarının Hazırlanması İşlerinin ihalesine çıkılmış olup ihale tarihi beklenmektedir. 2013 yılı içerisinde ihalesi yapılan Samsun- Canik ve İlkadım Zemin Etüdü işleri için 2014 yılı bütçesinden toplamda 113.044 TL KDV Dahil ödeme yapılmıştır. Diyarbakır İli Dicle Vadisi Kırklar Tepesi rekreasyon alanı hizmet alım işi için 125.606 TL KDV Dahil ödeme yapılmıştır.
2013K090030	Çevre Düzeni Planları (Şehirleşme Sektörü)	2013-2014	1.450	1.350	100	0	% 0,0	İhale şartnameleri beklenmektedir.
2013K090110	Ülke ve Belirlenecek Pilot Bölgede Mekânsal Strateji Planlarına İlişkin Veri Toplama, Araştırma ve Analizlerin Yapılması İşi Projesi (Şehirleşme Sektörü)	2013-2014	2.500	1.500	1.000	0	% 0,0	İhale şartnameleri beklenmektedir.
2014K090010	Özel Proje Alanları Projesi (*) (Şehirleşme Sektörü)	2014-2014	5.000		5.000	0	% 0,0	İhale şartnameleri beklenmektedir.
<b>TOPLAM</b>			<b>107.186</b>	<b>64.330</b>	<b>42.856</b>	<b>239</b>	<b>% 0,6</b>	

(\*) 2013K090020 numaralı "Marka Kentler Oluşmasına Yön. Özel Projeler" projesi altında yürütülen faaliyetler, bu numaralı proje altında devam ettirilecektir.

**ÇEVRE YÖNETİMİ GENEL MÜDÜRLÜĞÜ****2014 Yılı Fiyatlarıyla, Bin TL**

PROJE NO	PROJE ADI	BAŞLAMA BİTİŞ TARİHİ	REVİZE PROJE TUTARI	2013 SONU KÜMÜLATİF HARCAMA	REVİZE 2014 YATIRIM ÖDENEĞİ	01.01.2014 31.03.2014 ARASI HARCAMA	GERÇEKLEŞME ORANI (%)	PROJEDE GELİNEREN SON DURUMA İLİŞKİN AÇIKLAMA
2012F000090	Türkiye Kıyılarında Yüzme Suyu Profillerinin Belirlenmesi Projesi (Turizm Sektörü)	2012-2014	2.000	500	1.500	0	% 0,0	Proje başlangıç, 3 ara rapor ve nihai rapordan oluşmakta olup 3. ara raporun tarafımızca kabul edilmesine müteakip olarak 2014 yılının ilk çeyreğinde herhangi bir ödeme yapılması planlanmamıştır.
2014K100050	Zeytin Sektörü Atıklarının Yönetimi Projesi (Çevre Sektörü)	2014-2014	200		200	0	% 0,0	Teknik şartname tamamlandı. İhale süreci başlatıldı.
2013K100030	İklim Değişikliği Ulusal Bildirimleri Hazırlanması Projesi (Çevre Sektörü)	2013-2015	2.300	0	1.000	0	% 0,0	Proje Başlangıç Raporu Bakanlığımıza teslim edilmiş olup, TÜBİTAK tarafından revize edilmesini müteakip ödeme işlemleri başlatılacaktır.
2013K100170	Avrupa Birliği Çevre Entegre Uyum Stratejisinin (UÇES) Güncellenmesi Projesi (Çevre Sektörü)	2013-2014	2.000	166	1.834	0	% 0,0	İlgili firmalardan yaklaşık maliyet talep edildi. İhale süreci devam etmektedir.
2012K100070	Çevresel Açından Sürdürülebilir Çevre Dostu Balık Çiftlikleri Sisteminin Oluşturulması Projesi (Çevre Sektörü)	2012-2015	1.900	209	1.182	0	% 0,0	Projenin 1. ara raporu Bakanlığımıza sunulmuş olup raporun incelenmesi devam etmektedir. 2014 yılı ilk çeyreğinde herhangi bir ödeme yapılması planlanmamış olup, yıl içerisinde sadece son çeyrekte (yılsonu) ilgili iş bölümünün ödemesi yapılacaktır.

**ÇEVRE YÖNETİMİ GENEL MÜDÜRLÜĞÜ****2014 Yılı Fiyatlarıyla, Bin TL**

PROJE NO	PROJE ADI	BAŞLAMA BİTİŞ TARİHİ	REVİZE PROJE TUTARI	2013 SONU KÜMÜLATİF HARCAMA	REVİZE 2014 YATIRIM ÖDENEĞİ	01.01.2014 31.03.2014 ARASI HARCAMA	GERÇEKLEŞME ORANI (%)	PROJEDE GELİNEREN SON DURUMA İLİŞKİN AÇIKLAMA
2013K100080	Deniz Kirliliğinin Kontrolü Projesi (Çevre Sektörü)	2013-2015	1.813	923	860	0	% 0,0	
	Deniz Çöpleri Stratejik Eylem Planının Hazırlanması ve Pilot Uygulama Yapılması	2013-2013	241	241	0			Proje 2013 yılında sonlandırılmış olup tüm ödemeleri 2013 yılında tamamlanmıştır.
	Gemi Kazaları Sonucu Oluşan Atıkların Atık Yönetim Planlarının Hazırlanması ve Kirlenen Alanların Rehabilitasyonu	2013-2014	600	200	400	0	% 0,0	Proje 1. ara raporu 23 Kasım 2013 tarihinde sunulmuş olup , 2. ara rapor için belirlenen tarih 6 Haziran 2014 'tür. Proje devam etmekte olup, 2014'ün ilk çeyreğinde herhangi bir ödeme yapılmamıştır.
	Gemi Kaynaklı Kirliliğin Önlenmesinde Mavi Kart Uygulamalarının Teknik Altyapılarının Gözden Geçirilmesi, Kapasite Geliştirme ve Uygulama Alanlarının Genişletilmesi (1.Bileşen: Alt Yapı Analizi ve Geliştirilmesi)	2013-2014	800	420	380	0	% 0,0	Proje devam etmekte olup, 2014'ün ilk çeyreğinde herhangi bir ödeme yapılmamıştır.
	Gemi Kaynaklı Kirliliğin Önlenmesinde Mavi Kart Uygulamalarının Teknik Altyapılarının Gözden Geçirilmesi, Kapasite Geliştirme ve Uygulama Alanlarının Genişletilmesi (2. Bileşen: Mavi Kart Elektronik Atık Takip Sistemi)	2013-2015	172	62	80	0	% 0,0	Proje devam etmekte olup, 2014'ün ilk çeyreğinde herhangi bir ödeme yapılmamıştır.
2014K100100	Egzoz Gazı Emisyon Ölçümü Takip Sistemi Projesi (Çevre Sektörü)	2014-2015	800		300	0	% 0,0	Proje ihale hazırlık çalışmaları yürütülmekte olup, Teknik Şartname Taslağı oluşturulmuştur.

**ÇEVRE YÖNETİMİ GENEL MÜDÜRLÜĞÜ****2014 Yılı Fiyatlarıyla, Bin TL**

PROJE NO	PROJE ADI	BAŞLAMA BİTİŞ TARİHİ	REVİZE PROJE TUTARI	2013 SONU KÜMÜLATİF HARCAMA	REVİZE 2014 YATIRIM ÖDENEĞİ	01.01.2014 31.03.2014 ARASI HARCAMA	GERÇEKLEŞME ORANI (%)	PROJEDE GELİNEREN SON DURUMA İLİŞKİN AÇIKLAMA
2009K100070	Kimyasalların Kayıt. Değerlendirme. İzin ve Kısıtlama (REACH) Süreçleri Projesi (AB) (Çevre Sektörü)	2009-2014	653	441	212	0	% 0,0	Proje 11/12/2013 tarihinde tamamlanmıştır. 2014 yılı ilk çeyrek dönemi için Hazine Müsteşarlığından gelen bir harcama talebi olmadığından, herhangi bir ödeme gerçekleşmemiştir.
AB KATKISI			5.689	2.105	3.584	0	% 0,0	
2010K100070	Çevresel Gürültü Direktifi İçin Uygulama Kapasitesi (AB) (Çevre Sektörü)	2010-2014	233	131	102	0	% 0,0	Projenin teknik yardım ve tedarik olmak üzere iki bileşeni söz konusudur. Projenin, ilk bileşeni tamamlanmış olup, proje 28 Haziran 2013 tarihinde başlamıştır. 2014 yılı ilk çeyrek dönemi için Hazine Müsteşarlığından gelen bir harcama talebi olmadığından, herhangi bir ödeme gerçekleşmemiştir.
AB KATKISI			14.020	5.328	8.692	0	% 0,0	
2010K100090	Entegre Kirlilik Önleme ve Kontrol (EKÖK) Direktif Uygulanmasının Desteklenmesi Projesi (AB)	2010-2014	276	182	94	0	% 0,0	Projenin Eşleştirme Bileşeni 4 Temmuz 2013 tarihinde, Teknik Destek Bileşeni ise 12 Şubat 2014 tarihinde tamamlanmıştır. Proje kontratında yer alan tüm aktiviteler başarılı bir şekilde gerçekleştirilmiştir. 2014 yılı ilk çeyrek dönemi için Hazine Müsteşarlığından gelen bir harcama talebi olmadığından, herhangi bir ödeme gerçekleşmemiştir.
AB KATKISI			3.551	2.446	1.105	0	% 0,0	

**ÇEVRE YÖNETİMİ GENEL MÜDÜRLÜĞÜ**

**2014 Yılı Fiyatlarıyla, Bin TL**

PROJE NO	PROJE ADI	BAŞLAMA BİTİŞ TARİHİ	REVİZE PROJE TUTARI	2013 SONU KÜMÜLATİF HARCAMA	REVİZE 2014 YATIRIM ÖDENEĞİ	01.01.2014 31.03.2014 ARASI HARCAMA	GERÇEKLEŞME ORANI (%)	PROJEDE GELİNEREK SON DURUMA İLİŞKİN AÇIKLAMA
2010K100110	Maden Atıklarının Yönetimi Projesi (AB) (Çevre Sektörü)	2010-2014	1.442	1.375	67	0	% 0,0	Merkezi Finans ve İhale Birimi tarafından yürütülen ihale prosedürleri devam etmekte olup, 2014 yılı ilk çeyrek dönemi için Hazine Müsteşarlığından gelen bir harcama talebi olmadığından, herhangi bir ödeme gerçekleştirilmemiştir.
AB KATKISI			10.948	10.344	604	0	% 0,0	
2012K100060	AB 850/2004 Sayılı Kalıcı Organik Kirlenmelerin Kontrolü ve Önlenmesi Projesi (AB) (Çevre Sektörü)	2012-2015	268	84	80	0	% 0,0	2014 yılı ilk çeyrek dönemi için Hazine Müsteşarlığından gelen bir harcama talebi olmadığından, herhangi bir ödeme gerçekleştirilmemiştir.
AB KATKISI			2.412	804	965	0	% 0,0	
2013K100090	Sera Gazı Emisyonlarının İzlenmesi Mekanizmasına Destek Projesi (AB) (Çevre Sektörü)	2013-2015	804	0	402	0	% 0,0	Proje ihale aşamasında olup, kısa liste oluşturularak CFCU tarafından yayımlanmıştır. Mayıs sonuna kadar dosyalar kısa listeye kalan şirketler tarafından gönderilecek olup ardından değerlendirmeye geçilecektir. Projenin 2014'ün son çeyreğinde başlaması öngörülmektedir. 2014 yılı ilk çeyrek dönemi için Hazine Müsteşarlığından gelen bir harcama talebi olmadığından, herhangi bir ödeme gerçekleştirilmemiştir.
AB KATKISI			7.236	0	3.257	0	% 0,0	
2013K100180	Büyük Yakma Tesisleri (LCP) Direktifi'nin Uygulanması İle Daha İyi Hava Kalitesi Projesi (AB) (1) (Çevre Sektörü)	2013-2015	268	161	80	0	% 0,0	Projenin Eşleştirme Bileşeni 4 Temmuz 2013 tarihinde, Teknik Destek Bileşeni ise 12 Şubat 2014 tarihinde tamamlanmıştır. Proje kontratında yer alan tüm aktiviteler başarılı bir şekilde gerçekleştirilmiştir. 2014 yılı ilk çeyrek dönemi için Hazine Müsteşarlığından gelen bir harcama talebi olmadığından, herhangi bir ödeme gerçekleştirilmemiştir.
AB KATKISI			2.412	1.447	724	0	% 0,0	

**ÇEVRE YÖNETİMİ GENEL MÜDÜRLÜĞÜ****2014 Yılı Fiyatlarıyla, Bin TL**

PROJE NO	PROJE ADI	BAŞLAMA BİTİŞ TARİHİ	REVİZE PROJE TUTARI	2013 SONU KÜMÜLATİF HARCAMA	REVİZE 2014 YATIRIM ÖDENEĞİ	01.01.2014 31.03.2014 ARASI HARCAMA	GERÇEKLEŞME ORANI (%)	PROJEDE GELİNEREN SON DURUMA İLİŞKİN AÇIKLAMA
2014K100080	Türkiye'de Deniz Stratejisi Çerçeve Direktifi Konusunda Kapasite Geliştirme Projesi (IPA) (AB)	2014-2015	670		268	0	% 0,0	Merkezi Finans ve İhale Birimi tarafından yürütülen ihale prosedürleri devam etmekte olup, 2014 yılı ilk çeyrek dönemi için Hazine Müsteşarlığından gelen bir harcama talebi olmadığından, herhangi bir ödeme gerçekleşmemiştir.
AB KATKISI	(Çevre Sektörü)		6.030		3.015	0	% 0,0	
2014K100090	Gemi Kaynaklı Atıkların Oluşturduğu Deniz Kirliliğinin Önlenmesi için Kapasite Geliştirme Projesi (IPA) (AB)	2014-2015	670		268	0	% 0,0	Merkezi Finans ve İhale Birimi tarafından yürütülen ihale prosedürleri devam etmekte olup, 2014 yılı ilk çeyrek dönemi için Hazine Müsteşarlığından gelen bir harcama talebi olmadığından, herhangi bir ödeme gerçekleşmemiştir.
AB KATKISI	(Çevre Sektörü)		6.030		3.015	0	% 0,0	
<b>TOPLAM</b>			<b>16.297</b>	<b>4.172</b>	<b>8.449</b>	<b>0</b>	<b>% 0,0</b>	
<b>AB KATKISI</b>			<b>58.328</b>	<b>22.474</b>	<b>24.961</b>	<b>0</b>	<b>% 0,0</b>	



**ÇEVRESEL ETKİ DEĞERLENDİRMESİ, İZİN VE DENETİM GENEL MÜDÜRLÜĞÜ**

**2014 Yılı Fiyatlarıyla, Bin TL**

PROJE NO	PROJE ADI	BAŞLAMA BİTİŞ TARİHİ	REVİZE PROJE TUTARI	2013 SONU KÜMÜLATİF HARCAMA	REVİZE 2014 YATIRIM ÖDENEĞİ	01.01.2014 31.03.2014 ARASI HARCAMA	GERÇEKLEŞME ORANI (%)	PROJEDE GELİNEREN SON DURUMA İLİŞKİN AÇIKLAMA
2014K100060	Çevre İznine Tabi Faaliyetlerin Yer Aldığı Listelerin Uyumlaştırılması Projesi (Çevre Sektörü)	2014-2015	500		296	0	% 0,0	Projenin 07.05.2014 tarihinde ihalesi yapılacaktır.
2013K100100	Çevresel Etiket Altyapısı Projesi (Çevre Sektörü)	2013-2014	709	124	585	0	% 0,0	Çevresel Etiket Altyapısı Projesi kapsamında Mart ayında taslak logo tasarımları ile ilgili çalışmalar gerçekleştirilmiş olup, 15.04.2014 tarihinde gerçekleştirilen toplantı ile taslak logo tasarımları değerlendirilmiştir.
2014K100030	Çevre Denetim Aracı Alımı (Çevre Sektörü)	2014-2014	2.766		2.766	0	% 0,0	Projenin Teknik şartnamesi hazırlandı Bakanlar Kuru Kararı bekleniyor.
2014K100110	Çevre Kirliliği ile Mücadele Kapsamında Çevre ve Şehircilik İl Müdürlüklerinin Denetim, İzleme ve Numune Alma Kapasitelerinin Artırılması Projesi (Çevre Sektörü)	2014-2015	4.000		2.000	0	% 0,0	Proje Kapsamında alınacak denetim ekipmalarının İl Müdürlükleri tarafından güncelenmesi istendi. Tamamlandıktan sonra fiyat araştırması yapılacaktır.
2013K100070	Çevre Yönetimi Süreçleri Otomasyonu Projesi (Çevre Sektörü)	2013-2014	559	209	350	0	% 0,0	Kalkınma Bakanlığı' nca 07.10.2013 tarihinde harcama izni verilmiştir. Projenin teknik şartname hazırlanarak Coğrafi Bilgi Sistemleri Genel Müdürlüğü' nün şartnameye ilişkin görüşleri alınmış olup, ihale işlemleri için çalışmalar devam etmektedir.
2010K100030	Hava Kalitesinin Ön Değerlendirilmesi ve Ölçüm Araçlarının Yenilenmesi Projesi (Çevre Sektörü)	2010-2015	9.015	2.620	4.200	1.790	% 42,6	*.Erzurum ve İzmir Bölgeleri için, projenin final raporunun değerlendirme süreci devam etmekte olup, Nisan 2014 sonunda tamamlanacaktır. *.Ankara Bölgesi için, proje çalışmalarına başlanmış olup, Haziran 2015' de tamamlanacaktır. *.Adana, Diyarbakır ve Konya Bölgeleri için ise, teknik şartname hazırlama çalışmaları devam etmektedir.  1.790.071,80 TL tutarındaki harcama Çevre Yönetimi Genel Müdürlüğü tarafından yapılmıştır.

**ÇEVRESEL ETKİ DEĞERLENDİRMESİ, İZİN VE DENETİM GENEL MÜDÜRLÜĞÜ****2014 Yılı Fiyatlarıyla, Bin TL**

PROJE NO	PROJE ADI	BAŞLAMA BİTİŞ TARİHİ	REVİZE PROJE TUTARI	2013 SONU KÜMÜLATİF HARCAMA	REVİZE 2014 YATIRIM ÖDENEĞİ	01.01.2014 31.03.2014 ARASI HARCAMA	GERÇEKLEŞME ORANI (%)	PROJEDE GELİNEREN SON DURUMA İLİŞKİN AÇIKLAMA
2011K100290	Temiz Hava Merkezleri Hizmet Binası İnşaatı-1 (Çevre Sektörü)	2011-2015	5.350	288	3.500	0	% 0,0	
	Samsun Temiz Hava Merkezleri Hizmet Binası İnşaatı	2011-2015	3.000	140	2.250	0	% 0,0	Atakum İlçesi, Beypınar Köyü'ndeki arazinin tahsisi yapılmıştır. Bina için gerekli olan avan proje, kesin proje ve uygulama projelerinin hazırlanmasının ardından ihale işlemlerine başlanılacaktır.
	Erzurum Temiz Hava Merkezleri Hizmet Binası İnşaatı	2011-2015	2.350	148	1.250	0	% 0,0	Erzurum Çevre ve Şehircilik İl Müdürlüğüne ait ek hizmet binasında yapılacak tadilat tutarının fazla olması sebebiyle, Milli Emlak Müdürlüğü' ne ait Yakutiye İlçesi Muratpaşa Mahallesinde bulunan arsa üzerinde yapılması için gerekli yazışmalar devam etmektedir.
2012K100120	Temiz Hava Merkezleri Hizmet Binası İnşaatı-2 (Çevre Sektörü)	2012-2015	12.000	628	5.300	0	% 0,0	
	Konya Temiz Hava Merkezleri Hizmet Binası İnşaatı	2012-2015	3.400	437	1.967	0	% 0,0	İhalesi yapılmış olup, teklif değerlendirme süreci devam etmektedir.
	İzmir Temiz Hava Merkezleri Hizmet Binası İnşaatı	2012-2015	3.000	0	1.500	0	% 0,0	Bornova ilçesinde arsa tahsisi yapılmış olup, bina için gerekli olan avan proje, kesin proje ve uygulama projelerinin hazırlanmasına devam edilmektedir.
	Diyarbakır Temiz Hava Merkezleri Hizmet Binası İnşaatı	2012-2015	2.800	0	833	0	% 0,0	Karapınar ilçesinde arsa tahsisi yapılmış olup, bina için gerekli olan avan proje, kesin proje ve uygulama projelerinin hazırlanmasına devam edilmektedir.
	Adana Temiz Hava Merkezleri Hizmet Binası İnşaatı	2012-2015	2.800	191	1.000	0	% 0,0	Yüreğir İlçesi, Karşıyaka Mahallesiindeki arazinin tahsisi yapılmıştır. Bina için gerekli olan avan proje, kesin proje ve uygulama projelerinin hazırlanmış olup, ihaleye işlemlerinin başlatılabilmesi için ödenek artırılması yapılmıştır.

**ÇEVRESEL ETKİ DEĞERLENDİRMESİ, İZİN VE DENETİM GENEL MÜDÜRLÜĞÜ****2014 Yılı Fiyatlarıyla, Bin TL**

PROJE NO	PROJE ADI	BAŞLAMA BİTİŞ TARİHİ	REVİZE PROJE TUTARI	2013 SONU KÜMÜLATİF HARCAMA	REVİZE 2014 YATIRIM ÖDENEĞİ	01.01.2014 31.03.2014 ARASI HARCAMA	GERÇEKLEŞME ORANI (%)	PROJEDE GELİNEREN SON DURUMA İLİŞKİN AÇIKLAMA
2014K100040	Hava Kalitesi İzleme İstasyonlarının Kurulması ve Bakım-Onarım Projesi (Çevre Sektörü)	2014-2015	9.030	0	6.030	0	% 0,0	
	Hava Kalitesi İzleme İstasyonlarının Bakım-Onarımı	2014-2015	2.530		2.350	0	% 0,0	İhale süreci tamamlanmış olup, Bakanlığımıza ait hava kalitesi ölçüm istasyonlarında bakım-onarım ve kalibrasyon işlemlerine başlanılmıştır. Projenin 660.066 TL' lik kısmı Marmara THM' ne aktarılması için yazışmalar devam etmekte olup, onay beklenmektedir.
	Hava Kalitesi İzleme İstasyonlarının Kurulması	2014-2015	5.000		2.680	0	% 0,0	Projenin teknik şartname hazırlama çalışmaları devam etmekte olup, ardından ihale işlemlerine başlanılacaktır.
	İstasyonlara Yedek Cihaz ve Ekipman ile Sarf-Yedek Malzeme Alımı	2014-2015	1.500		1.000	0	% 0,0	Projenin teknik şartname hazırlama çalışmaları devam etmekte olup, ardından ihale işlemlerine başlanılacaktır.

**ÇEVRESEL ETKİ DEĞERLENDİRMESİ, İZİN VE DENETİM GENEL MÜDÜRLÜĞÜ****2014 Yılı Fiyatlarıyla, Bin TL**

PROJE NO	PROJE ADI	BAŞLAMA BİTİŞ TARİHİ	REVİZE PROJE TUTARI	2013 SONU KÜMÜLATİF HARCAMA	REVİZE 2014 YATIRIM ÖDENEĞİ	01.01.2014 31.03.2014 ARASI HARCAMA	GERÇEKLEŞME ORANI (%)	PROJEDE GELİNEREN SON DURUMA İLİŞKİN AÇIKLAMA
2010K100100	Büyük Endüstriyel Kazalar Direktifi (Seveso-II) İçin Uygulama Kapasitesi Geliştirme Projesi (AB) (Çevre Sektörü)	2010-2014	833	652	181	0	% 0,0	Proje kapsamında şu tarihe kadar; - Aktivite 1 kapsamında gerçekleştirilecek olan 24 eğitimden 22 tanesi (3 gruba 8'er modül olacak şekilde toplam 24 adet eğitim) gerçekleştirilmiştir. - Pilot bölge çalışmaları için seçilmiş olan PETKİM, kuruluştaki gerçekleştirilecek inşaat ve bakım faaliyetleri nedeniyle iptal edilmiş; yerine Kırıkkale-TÜPRAŞ ile görüşülerek pilot bölge çalışmalarının TÜPRAŞ'ta yapılmasına karar verilmiştir. Çalışmalar devam etmektedir. - Seveso Bildirim Sisteminin bakımı kapsamında çalışmalar devam etmektedir. - Eğitimcilerin Eğitimi aktivitesi kapsamında planlamalar yapılmış olup, çalışmalar devam etmektedir. - Kamunun Bilgilendirilmesi aktivitesi kapsamında çalışmalar devam etmektedir.
AB KATKISI			7.236	5.608	1.628	0	% 0,0	
2014K100070	Stratejik Çevresel Değerlendirme Yönetmeliği'nin Uygulanması Projesi (AB) (Çevre Sektörü)	2014-2016	308		124	0	% 0,0	Proje kapsamında, 12.03.2014 tarihinde MFİB ile yüklenici "Eptisa Mühendislik ve Müş.Hiz.Bilg.İnş.Tiz.Ltd.Şti" arasında Sözleşme imzalanmıştır.Projenin başlangıç toplantısı 12.05.2014 tarihinde Bakanlığımızda yapılacaktır. Eşfinansman kapsamında ilk ödemenin 2014 yılı ikinci çeyreğinde yapılması öngörülmektedir.
AB KATKISI			2.774		1.041	0	% 0,0	
<b>TOPLAM</b>			<b>45.070</b>	<b>4.521</b>	<b>25.332</b>	<b>1.790</b>	<b>% 7,1</b>	
<b>AB KATKISI</b>			<b>10.010</b>	<b>5.608</b>	<b>2.669</b>	<b>0</b>	<b>% 0,0</b>	

## YAPI İŞLERİ GENEL MÜDÜRLÜĞÜ

2014 Yılı Fiyatlarıyla, Bin TL

PROJE NO	PROJE ADI	BAŞLAMA BİTİŞ TARİHİ	REVİZE PROJE TUTARI	2013 SONU KÜMÜLATİF HARCAMA	REVİZE 2014 YATIRIM ÖDENEĞİ	01.01.2014 31.03.2014 ARASI HARCAMA	GERÇEKLEŞME ORANI (%)	PROJEDE GELİNEREK SON DURUMA İLİŞKİN AÇIKLAMA
2010K091030	Bakanlık Hizmet Binası (Şehirleşme Sektörü)	2010-2015	163.000	64.000	5.884	5.883	% 100,0	331 adet iksa ve 448 adet fore kazık imalatı tamamlandı. Dış perde su izolasyonu, dolgu, tesfiye, duvar, sıva, boya, duvar kaplama, makine ve elektrik tesisatı imalatları devam ediyor. Hakediş ödemelerine göre gerçekleşme oranı yaklaşık % 34,94 'dür. Fiziki gerçekleşme oranı yaklaşık %43'dür.
2010K010070	Proje Arşivinin Taranması ve Web Tabanlı Uygulamaya Geçilmesi (Genel İdare Sektörü)	2010-2014	1.130	0	1.130	2	% 0,2	Aydınger kullanılarak çizilmiş projelerin (mimari, statik, makine, elektrik, peyzaj, dekorasyon, altyapı) taranarak dijital ortama aktarılması için yazılım, donanım ve eğitim süreçlerinin sağlanması işi kapsamında 250.000 adet proje paftasının tarama ve yazılım işlemleri 2013'te tamamlanmıştı. CAD Standartları ile ilgili müşavirlik hizmet alımı çalışmaları devam etmektedir.
2012K010460	Ulusal Yapı Denetim Sis. Yazı. Yaygınlaştırılması (Genel İdare Sektörü)	2012-2014	3.500	110	3.390	2	% 0,1	Yapı Denetim Sistemi Uygulama, Bakım, Destek, İyileştirme, Bakanlık Merkezine Taşınması ve Merkez Bilgi İşlem Altyapısına Entegrasyonu işi ihalesi 14.02.2014 tarihinde yapılmış olup, 124500 TL+KDV bedelli sözleşme 17.02.2014 tarihinde imzalanmıştır. Ayrıca YDS-2 Sistemi'nin ihalesi yapılmış olup, 425000 TL+KDV bedelli sözleşme 03.05.2013 tarihinde imzalanmıştır. Bu işin sözleşme süresi tamamlanmış ve kabul aşamasındadır.
2010K010090	Yapı Denetim Sisteminin Uygulandığı İllerde Eğitim Verilmesi (Genel İdare Sektörü)	2010-2015	2.990	360	1.630	0	% 0,0	YDS-2 Sistemi'nin kabulünün yapılması halinde, kabule müteakip söz konusu sistemin kullanımına ilişkin İl Müdürlüklerimize eğitim verilmesi düşünülmektedir.
2012K010470	Kamu Yatırımlarının Otomasyonu Sisteminin Yaygınlaştırılması (Genel İdare Sektörü)	2012-2015	1.300	353	350	46	% 13,1	Yapılacak işleme ait kurumsal analiz ve tasarım çalışmaları devam etmektedir. Donanım harcamaları yapılmıştır.

## YAPI İŞLERİ GENEL MÜDÜRLÜĞÜ

2014 Yılı Fiyatlarıyla, Bin TL

PROJE NO	PROJE ADI	BAŞLAMA BİTİŞ TARİHİ	REVİZE PROJE TUTARI	2013 SONU KÜMÜLATİF HARCAMA	REVİZE 2014 YATIRIM ÖDENEĞİ	01.01.2014 31.03.2014 ARASI HARCAMA	GERÇEKLEŞME ORANI (%)	PROJEDE GELİNEREN SON DURUMA İLİŞKİN AÇIKLAMA
2006K070010	İskan Hizmetleri Etüd-Proje İşleri (Kırsal Alan Planlaması Sektörü)	2006-2016	5.745	1.805	1.500	0	% 0,0	Etüt proje programında bulunan işlerin harita, imar planı ve jeolojik-jeoteknik raporları yapımı vb. gibi işler için ayrıca iskan amaçlarında kullanılmak üzere uygulama projeleri üretmek amaçlarıyla harcanmaktadır. Ne zaman talep geleceği tam olarak bilinmemekle beraber şu ana kadar ödenek probleme yaşanmamıştır.
1992K070040	Göçebelerin İskanı (Kırsal Alan Planlaması Sektörü)	1992-2014	23.334	8.453	14.881	0	% 0,0	
	Bismil-Beritanlı Göçebeleri-Dicle-Batman Barajı İskanı	2013-2014	5.056	0	5.056	0	% 0,0	Yaklaşık Maliyet çalışmaları devam etmektedir. Akabinde ihaleye çıkılacaktır.
	Hassa-Topraktutan Ormaniçi Köyü İskanı	1992-2014	9.970	3.389	6.581	0	% 0,0	Teftiş Kurulu'nun raporuna göre hareket edilmektedir. Yapılan teftiş neticesinde haksahiplikleri iptalleri olmuştur. Teftiş sonrası kalan aileler 2011 yılında yapımı tamamlanan M. Topakgöz, Sarıkeçili ve Horzum Göç. İsk. (176 Konut) ve ikmal ihaleleri yapılacak olan Kerim Güzel Göçebeleri İskanı (152 konut) ve Topraktutan Ormaniçi Köyü İskanı (131 konut) işlerinde iskan edileceklerdir. İkmal ihalelerinin 2014 yılında yapılması planlanmaktadır.
	Hassa-Kerim Güzel Göçebeleri İskanı	1994-2014	8.308	5.064	3.244	0	% 0,0	Teftiş Kurulu'nun raporuna göre hareket edilmektedir. Yapılan teftiş neticesinde haksahiplikleri iptalleri olmuştur. Teftiş sonrası kalan aileler 2011 yılında yapımı tamamlanan M. Topakgöz, Sarıkeçili ve Horzum Göç. İsk. (176 Konut) ve ikmal ihaleleri yapılacak olan Kerim Güzel Göçebeleri İskanı (152 konut) ve Topraktutan Ormaniçi Köyü İskanı (131 konut) işlerinde iskan edileceklerdir. İkmal ihalelerinin 2014 yılında yapılması planlanmaktadır.

## YAPI İŞLERİ GENEL MÜDÜRLÜĞÜ

2014 Yılı Fiyatlarıyla, Bin TL

PROJE NO	PROJE ADI	BAŞLAMA BİTİŞ TARİHİ	REVİZE PROJE TUTARI	2013 SONU KÜMÜLATİF HARCAMA	REVİZE 2014 YATIRIM ÖDENEĞİ	01.01.2014 31.03.2014 ARASI HARCAMA	GERÇEKLEŞME ORANI (%)	PROJEDE GELİNEREN SON DURUMA İLİŞKİN AÇIKLAMA
2011K070020	Bulanık Alparslan I Barajı İskanı (DAP) (Kırsal Alan Planlaması Sektörü)	2011-2014	33.030	16.520	16.510	0	% 0,0	Devam etmektedir. Konutlar bu yıl bitirilecek.
2013K070010	Yerleri Kamulaştırılanların İskanı (2013) (Kırsal Alan Planlaması Sektörü)	2013-2014	106.691	0	3.691	0	% 0,0	
	Gördes-Gördes Barajı İskanı	2013-2014	3.690		3.690	0	% 0,0	Manisa-Gördes'te Gördes Barajı yapımından etkilenen ailelerin iskanı için yapımı planlanmaktadır. İşin İmar planı yapılmıştır. Yerin tahsisi Milli Emlak Genel Müdürlüğünden istenmiş olup tahsisi 26.11.2013 tarihinde alınmıştır. İşin Projesi Yöresel şartlara göre revize edilmektedir. 2014 yılında ihalesinin yapılması planlanmaktadır.
	Anamur-Alaköprü Barajı İskanı	2013-2014	103.001		1	0	% 0,0	Yapımı devam etmektedir. 8. ayda bitirilecektir.
2009K070020	Yerleri Kamulaştırılanların İskanı (2009) (Kırsal Alan Planlaması Sektörü)	2009-2017	189.900	10.559	8.068	0	% 0,0	
	Tahtalı Barajı İskanı	2009-2014	13.209	10.559	2.650	0	% 0,0	İş tasviye edildi. İşin tamamlanmasını müteakip haksahiplerine dağıtım yapılacak. Kalan işlerin tamamlanması için ödenek revizesi yapılarak ihale talimatı verilmiştir.
	Hasankeyf-İlisu Barajı İskanı	2009-2017	88.346	0	5.417	0	% 0,0	Merkez ilçe yerleşim yeri TOKİ tarafından yapılacak olup köylerde yer seçimi çalışmaları devam etmektedir.
	Yusufeli -Yusufeli Barajı İskanı	2009-2017	88.345	0	1	0	% 0,0	Merkez ilçe yerleşim yeri TOKİ tarafından yapılacak olup köylerde yer seçimi çalışmaları devam etmektedir. Köylerde devlet eliyle iskan isteyen aile çıkmamıştır.

**YAPI İŞLERİ GENEL MÜDÜRLÜĞÜ****2014 Yılı Fiyatlarıyla, Bin TL**

PROJE NO	PROJE ADI	BAŞLAMA BİTİŞ TARİHİ	REVİZE PROJE TUTARI	2013 SONU KÜMÜLATİF HARCAMA	REVİZE 2014 YATIRIM ÖDENEĞİ	01.01.2014 31.03.2014 ARASI HARCAMA	GERÇEKLEŞME ORANI (%)	PROJEDE GELİNEEN SON DURUMA İLİŞKİN AÇIKLAMA
2010K070040	İskan Konutları Altyapı İşleri (Kırsal Alan Planlaması Sektörü)	2010-2016	10.000	2.700	5.000	0	% 0,0	Siirt Mala Mirzan 116 konut alt yapı işi için ödenek gönderilmiş olup ihalesi yapılmıştır. Ancak harcama olmamıştır.
2011K070010	Kırsal Alanlarda Yöresel Doku ve Mimari Özelliklerin Belirlenmesi ve Yaygınlaştırılması (Kırsal Alan Planlaması Sektörü)	2011-2015	5.230	2.120	2.000	165	% 8,3	Karabük (15 tip), Rize (15 tip), Amasya (15 tip) ve Trabzon (12 tip), Edirne (12 tip) İlleri ve çevresinde yöresel mimari özellikleri yansıtan konut projeleri elde etme çalışmaları tamamlanmıştır. Bursa (12 tip)ve Balıkesir (12 tip)İlleri yöresel mimari konut projeleri proje ihalesi yapılmış,uygulama projelerielde edilmiştir. Ayrıca Şanlıurfa ilinde 12 tip konut ve 1 adet köy konagi avan projeleri Genel Müdürlüğümüzce hazırlanmaktadır.
2011K070030	Kesin Hesap Farkı (Kırsal Alan Planlaması Sektörü)	2011-2016	3.180	1.820	1.250	0	% 0,0	İhtiyaç duyuldukça kesin hesap farkları için harcama yapılmaktadır.
2013K070020	İskan Kanunu Uygulama Eğitimi (Kırsal Alan Planlaması Sektörü)	2013-2017	3.180	500	550	50	% 9,1	İhtiyaç duyuldukça harcama yapılmakta olup ilerleyen dönemlerde eğitim düzenlemesi planlanmaktadır.



**YAPI İŞLERİ GENEL MÜDÜRLÜĞÜ****2014 Yılı Fiyatlarıyla, Bin TL**

PROJE NO	PROJE ADI	BAŞLAMA BİTİŞ TARİHİ	REVİZE PROJE TUTARI	2013 SONU KÜMÜLATİF HARCAMA	REVİZE 2014 YATIRIM ÖDENEĞİ	01.01.2014 31.03.2014 ARASI HARCAMA	GERÇEKLEŞME ORANI (%)	PROJEDE GELİNEEN SON DURUMA İLİŞKİN AÇIKLAMA
1995K070030 (**)	Kırsal Alanda Fiziksel Yer. Düzenlenmesi-I (Kırsal Alan Planlaması Sektörü)	1995-2014	136.580	133.580	3.000	0	% 0,0	İşler devam etmektedir.
2011K070040 (**)	Kırsal Alanda Fiziksel Yer. Düzenlenmesi-II (Kırsal Alan Planlaması Sektörü)	2011-2016	108.650	32.982	21.175	345	% 1,6	İşler devam etmektedir.
2011K070050 (**)	Göçürülenlerin İşletme Donatım Kredisi (Kırsal Alan Planlaması Sektörü)	2011-2016	5.200	2.700	100	0	% 0,0	İhtiyaç duyuldukça harcama yapılmaktadır.
<b>TOPLAM</b>			<b>552.210</b>	<b>109.300</b>	<b>65.834</b>	<b>6.148</b>	<b>% 9,3</b>	
<b>TOPLAM-08</b>			<b>250.430</b>	<b>169.262</b>	<b>24.275</b>	<b>345</b>	<b>% 1,4</b>	
<b>(**) Bütçenin 08.1 ekonomik kodunda yer almaktadır. Borçlanma için kullanılacaktır.</b>								
<b>Genel TOPLAM</b>			<b>802.640</b>	<b>278.562</b>	<b>90.109</b>	<b>6.493</b>	<b>% 7,2</b>	

**ALT YAPI VE KENTSEL DÖNÜŞÜM HİZMETLERİ GENEL MÜDÜRLÜĞÜ**

2014 Yılı Fiyatlarıyla, Bin TL

PROJE NO	PROJE ADI	BAŞLAMA BİTİŞ TARİHİ	REVİZE PROJE TUTARI	2013 SONU KÜMÜLATİF HARCAMA	REVİZE 2014 YATIRIM ÖDENEĞİ	01.01.2014 31.03.2014 ARASI HARCAMA	GERÇEKLEŞME ORANI (%)	PROJEDE GELİNEEN SON DURUMA İLİŞKİN AÇIKLAMA
2014E060030	Çamlıca Özel Proje Alanında Altyapı Tesisleri Etüd ve Proje İşlerinin Yapılması Projesi (2*) (Kentİçi Ulaşım Sektörü)	2014-2015	2.250		10	0	% 0,0	
2013K060110	Özel Proje Alanları Kanalizasyon Projesi (Kanalizasyon Sektörü)	2013-2016	5.054		1.500	0	% 0,0	
2012K080030	Kentsel Altyapının Geliştirilmesine Yönelik Eğitim Projesi (Belediye Hizmetleri Sektörü)	2012-2015	2.530	1.220	580	0	% 0,0	
2013K080030	Teknik Altyapı Envanteri Çıkarılması Projesi (Belediye Hizmetleri Sektörü)	2013-2014	1.211	341	870	0	% 0,0	
2013K080040	İnşaat ve Yıkıntı Atıklarının Değerlendirilmesi Projesi (Belediye Hizmetleri Sektörü)	2013-2014	3.000	900	2.100	0	% 0,0	
2013K080050	Altyapı Tesis Yapımına Ait Usul ve Esas Belirlenmesi Projesi (Belediye Hizmetleri Sektörü)	2013-2015	3.150	150	1.500	0	% 0,0	
2013K140090	Afet Risk Haritası Hazırlanması Çalışması (Afetler Sektörü)	2013-2014	5.092	2.242	2.850	0	% 0,0	
		<b>TOPLAM</b>	<b>22.287</b>	<b>4.853</b>	<b>9.410</b>	<b>0</b>	<b>% 0,0</b>	

(2\*) Proje ödeneđi döner sermaye gelirlerinden karşılanacaktır.

**MESLEKİ HİZMETLER GENEL MÜDÜRLÜĞÜ**

**2014 Yılı Fiyatlarıyla, Bin TL**

PROJE NO	PROJE ADI	BAŞLAMA BİTİŞ TARİHİ	REVİZE PROJE TUTARI	2013 SONU KÜMÜLATİF HARCAMA	REVİZE 2014 YATIRIM ÖDENEĞİ	01.01.2014 31.03.2014 ARASI HARCAMA	GERÇEKLEŞME ORANI (%)	PROJEDE GELİNEREN SON DURUMA İLİŞKİN AÇIKLAMA
2012D100020	Binalarda Enerji Performansı Yönetmeliği Uygulama Çalışmaları (BEP-TR II) ve BEP-TR Bakım- Onarımı (Enerji Sektörü)	2012-2016	4.033	346	952	0	% 0,0	***Hâlihazırda kullanılmakta olan BEP-TR yazılım sisteminin bakım ve onarımı işinin hizmet alımı ihalesi 08.04.2014 yapılmış, ihalede en düşük teklif 65.250-TL bedel ile Mimar Bilgi İletişim San.Tic.Ltd.Şti. tarafından verilmiş ve kesinleşen ihale kararı isteklilere bildirilmiştir. ***Tubitak tarafından yürütülmekte olan "BEP-TR Yazılım Metodolojisinin Geliştirilmesi Projesi " tamamlanma aşamasına gelmiş olup, işin kabulü ve ödemesi yapılacaktır. ***Binalarda Enerji Performansı Yönetmeliğinin yeni sürümü olacak olan BEP-TR II sistemini gerçekleştirmek üzere yazılım için hizmet alımı yapılacaktır.
2013D100010	Çevre Dostu Yeşil Bina Sertifikası İçin Altyapı Oluşturulması (Enerji Sektörü)	2013-2014	200	100	100	0	% 0,0	
2012D100030	Binalarda Enerji Verimliliği Çalışmaları (Enerji Sektörü)	2012-2015	2.781	693	1.448	0	% 0,0	***Bakanlığımız Gölbaşı Kampüsü yerleşkesinde yenilenebilir enerji kaynaklarının kullanılması için hazırlanan proje dosyası, Makam Oluru alınmak suretiyle gereği yapılmak üzere Ankara Çevre ve Şehircilik İl Müdürlüğüne gönderilmiş olup, ihale hazırlıkları sürdürülmektedir.
2013G000520	Yapı Kooperatifçiliği Yazılım Sistemi (e-Kooperatif) (Konut Sektörü)	2013-2015	705	200	225	0	% 0,0	***Yapı Kooperatifçiliği Yazılım Sistemi (e-kooperatif) yazılımının bakım ve onarım işi yapılacaktır.

**MESLEKİ HİZMETLER GENEL MÜDÜRLÜĞÜ****2014 Yılı Fiyatlarıyla, Bin TL**

PROJE NO	PROJE ADI	BAŞLAMA BİTİŞ TARİHİ	REVİZE PROJE TUTARI	2013 SONU KÜMÜLATİF HARCAMA	REVİZE 2014 YATIRIM ÖDENEĞİ	01.01.2014 31.03.2014 ARASI HARCAMA	GERÇEKLEŞME ORANI (%)	PROJEDE GELİNEREN SON DURUMA İLİŞKİN AÇIKLAMA
2010K010060	Merkez Hakem ve İhtisas Laboratuvarı Binası İnşaatı (Genel İdare Sektörü)	2010-2014	3.800	3.795	5	0	% 0,0	
2013K010700	Bakanlık Laboratuvar Kampüsünün Enerji Verimli Hale Getirilmesi (Genel İdare Sektörü)	2013-2014	2.750	900	1.850	0	% 0,0	***Bakanlığımız Gölbaşı Kampüsündeki bulunan laboratuvar binalarının enerji verimli hale getirilmesi için hazırlanan proje dosyası, Makam Oluru alınmak suretiyle gereği yapılmak üzere Ankara Çevre ve Şehircilik İl Müdürlüğüne gönderilmiş olup, ihale hazırlıkları sürdürülmektedir.
2010K010080	İl Laboratuvar Hizmetlerinin Güçlendirilmesi (Genel İdare Sektörü)	2010-2015	6.725	3.257	800	0	% 0,0	***Çevre ve Şehircilik İl Müdürlükleri bünyesinde hizmet vermekte olan yapı malzemesi laboratuvarlarının deney kapasitesini ve etkinliğini arttırmak üzere ihtiyaç duyulan alet-edevat-cihaz-ekipman-donanım vb. malzemelerin alımı yapılacaktır.
2010K010050	Merkez Laboratuvarının Deney Hizmetlerinin Güçlendirilmesi (Genel İdare Sektörü)	2010-2015	6.225	3.667	958	4	% 0,4	***Bakanlığımız Gölbaşı Kampüsünde hizmet vermekte olan Merkez Hakem ve İhtisas Laboratuvarının deney kapasitesini ve etkinliğini arttırmak üzere ihtiyaç duyulan alet-edevat-cihaz-ekipman-donanım vb. malzemelerin alımı yapılacaktır.

**MESLEKİ HİZMETLER GENEL MÜDÜRLÜĞÜ****2014 Yılı Fiyatlarıyla, Bin TL**

PROJE NO	PROJE ADI	BAŞLAMA BİTİŞ TARİHİ	REVİZE PROJE TUTARI	2013 SONU KÜMÜLATİF HARCAMA	REVİZE 2014 YATIRIM ÖDENEĞİ	01.01.2014 31.03.2014 ARASI HARCAMA	GERÇEKLEŞME ORANI (%)	PROJEDE GELİNEEN SON DURUMA İLİŞKİN AÇIKLAMA
2010K010110	Yapı Malzemelerinin Piyasa Gözetimi ve Denetimi Hizmetlerinin Arttırılması (Genel İdare Sektörü)	2010-2015	10.908	8.064	1.200	7	% 0,6	***Yapı Malzemeleri Denetim Sistemi (YMDS) yazılımının bakım ve onarımı işi yapılacaktır. ***Piyasa Gözetim ve Denetimi (PGD) hizmetlerinde kullanılmak üzere 10 adet arazi vitesli çift kabin pick-up alınacak ve ihtiyaç duyulan İl Müdürlüklerine dağıtılacaktır. ***15/18.Nisan.2014 tarihleri arasında PGD temel seviye eğitimi yapılacaktır. ***Bakanlığımız deney kapasitesi muhteviyatında bulunmayan deney türleri TSE laboratuvarlarına yaptırılacaktır.
2010K010120	Onaylanmış Kuruluşların Değerlendirme Şartname Sayısının Arttırılması (Genel İdare Sektörü)	2010-2015	863	450	100	0	% 0,0	
2010K010130	Yapı Malzemelerini Düzenleyen Teknik Şartnamelerin Sayısının Arttırılması (Genel İdare Sektörü)	2010-2015	486	86	100	3	% 3,0	
2013K010080	Yapı Müteahhitiği Bilişim Sistemi (YAMBİS) Güçlendirilmesi (Genel İdare Sektörü)	2013-2015	1.260	200	400	0	% 0,0	***Yapı Müteahhitiği Bilişim Sistemi (YAMBİS) yazılımının bakım ve onarım işi ihalesi 24.04.2014 tarihinde yapılacak olup, ihale ilana çıkmıştır. ***06/08.Kasım.2014 tarihleri arasında YAMBİS uygulamalarına yönelik eğitim yapılacaktır.
<b>TOPLAM</b>			<b>40.736</b>	<b>21.758</b>	<b>8.138</b>	<b>14</b>	<b>% 0,2</b>	

## COĞRAFI BİLGİ SİSTEMLERİ GENEL MÜDÜRLÜĞÜ

2014 Yılı Fiyatlarıyla, Bin TL

PROJE NO	PROJE ADI	BAŞLAMA BİTİŞ TARİHİ	REVİZE PROJE TUTARI	2013 SONU KÜMÜLATİF HARCAMA	REVİZE 2014 YATIRIM ÖDENEĞİ	01.01.2014 31.03.2014 ARASI HARCAMA	GERÇEKLEŞME ORANI (%)	PROJEDE GELİNEREN SON DURUMA İLİŞKİN AÇIKLAMA
2013K090100	Bilgi Güvenliği Yönetim Sistemi ve Veri Sızıntı Engelleme Sistemi Kurulması Projesi (Şehirleşme Sektörü)	2013-2014	1.700	200	1.500	0	% 0,0	Proje kapsamında merkez teşkilatı birimlerinde yapılan varlık envanteri çalışması, Yapı İşleri Genel Müdürlüğü ve Yüksek fen Kurulu Başkanlığı haricindeki birimlerde bitirilmiş olup, 2014 Nisan sonu itibarı ile politika ve prosedürlerin oluşturulmasına başlanacaktır.
2014K090120	Bakanlık ve Taşra Bilgi Sistemleri İdame ve Yenileme Projesi (Şehirleşme Sektörü)	2014-2015	4.950		4.900	53	% 1,1	2013 yılı Bakım ve Onarım İhalesinin son dönemi için 52.590,54 TL ödenmiştir.2014 yılı Bakım ve Onarım İhalesi 587.150,30 TL(KDV dahil) ye yapılmıştır. Proje kapsamında merkez ve taşra birimlerinin yazılım, lisans ve donanım altyapısı gereksinimleri çalışılmakta olup ihtiyaçların belirlenmesini müteakip ihale süreci başlatılacaktır.
2014K090130	Elektronik Doküman Yönetim Sistemi Yaygınlaştırma Projesi (Şehirleşme Sektörü)	2014-2015	2.000		1.000	0	% 0,0	Şartname hazırlıkları tamamlanmış olup satılma süreci başlatılmıştır.
2014K090150	Yeni Bakanlık Binası Ağ Altyapısı Güncelleştirme ve Optimizasyon Projesi (Şehirleşme Sektörü)	2014-2015	4.900		2.600	0	% 0,0	Yeni Bakanlık Binası Ağ Altyapısı donanım ihtiyaçları 2013 yılı Aralık ayı itibarı ile karşılanmış olup, Bakanlık yeni veri merkezinin kurulmasını müteakip ilave donanım ve yazılım ihtiyaçları için fizibilite çalışmaları başlamıştır.
2014K090170	1/1.000 Ölçekli Ortofoto Üretimi Projesi (Şehirleşme Sektörü)	2014-2015	10.000		5.000	0	% 0,0	Projenin revizyonu için Strateji Geliştirme Başkanlığına yazılan yazının cevabı beklenmektedir.

**COĞRAFI BİLGİ SİSTEMLERİ GENEL MÜDÜRLÜĞÜ****2014 Yılı Fiyatlarıyla, Bin TL**

PROJE NO	PROJE ADI	BAŞLAMA BİTİŞ TARİHİ	REVİZE PROJE TUTARI	2013 SONU KÜMÜLATİF HARCAMA	REVİZE 2014 YATIRIM ÖDENEĞİ	01.01.2014 31.03.2014 ARASI HARCAMA	GERÇEKLEŞME ORANI (%)	PROJEDE GELİNEREN SON DURUMA İLİŞKİN AÇIKLAMA
2014K090160	Fiziksel ve Dijital Arşiv Düzenleme ve Dijital Arşiv Yönetim Sistemi Uygulaması (*) (Şehirleşme Sektörü)	2014-2014	2.500		2.500	0	% 0,0	DÖSİM tarafından teknik ve idari maddeler üzerinde çalışmalar devam etmektedir.
2013K100060	INSPIRE Kapasite Artırımı (AB) (Çevre Sektörü)	2013-2015	1.072	0	410	0	% 0,0	Merkezi Finans İhale Biriminin (CFCU) ihaleyi yapması beklenmektedir.
AB KATKISI			9.648	0	4.824	0	% 0,0	
<b>TOPLAM</b>			<b>27.122</b>	<b>200</b>	<b>17.910</b>	<b>53</b>	<b>% 0,3</b>	
<b>AB KATKISI</b>			<b>9.648</b>	<b>0</b>	<b>4.824</b>	<b>0</b>	<b>% 0,0</b>	

(\*) Proje ödeneği döner sermaye gelirlerinden karşılanacaktır.

**TABİAT VARLIKLARINI KORUMA GENEL MÜDÜRLÜĞÜ****2014 Yılı Fiyatlarıyla, Bin TL**

PROJE NO	PROJE ADI	BAŞLAMA BİTİŞ TARİHİ	REVİZE PROJE TUTARI	2013 SONU KÜMÜLATİF HARCAMA	REVİZE 2014 YATIRIM ÖDENEĞİ	01.01.2014 31.03.2014 ARASI HARCAMA	GERÇEKLEŞME ORANI (%)	PROJEDE GELİNEEN SON DURUMA İLİŞKİN AÇIKLAMA
2014F000150	Çevre Koruma-Planlama- Düzenleme-Altyapı-Uygulama (Turizm Sektörü)	2014-2014	10.500		10.500	0	% 0,0	Proje için yapılan ön hazırlıklar devam etmektedir.
2014F000300	Korunan Alanlarda Çevre-Cephe- Yol-Iskele-Kıyı Düzenlemesi (Turizm Sektörü)	2014-2016	4.000		500	0	% 0,0	Proje için yapılan ön hazırlıklar devam etmektedir.
2014K050400	Su Temini Hizmetleri Projesi (İçme Suyu Sektörü)	2014-2014	3.769		3.769	0	% 0,0	Proje için yapılan ön hazırlıklar devam etmektedir.
2014K060400	Atıksu Yönetimi Hizmetleri Projesi (Kanalizasyon Sektörü)	2014-2014	6.620		6.620	0	% 0,0	Proje için yapılan ön hazırlıklar devam etmektedir.
2014K080010	Korunan Alanlarda Atık Yönetimi Hizmetleri (Belediye Hizmetleri Sektörü)	2014-2014	1.000		1.000	0	% 0,0	Proje için yapılan ön hazırlıklar devam etmektedir.
1992K090010	İmar Planı Yapımı (Şehirleşme Sektörü)	1992-2014	162	152	10	0	% 0,0	Çamlı-Marmaris-MUĞLA İmar Planı onaylanmış olup ödemesi 2014 yılında gerçekleştirilecektir.



**TABIAT VARLIKLARINI KORUMA GENEL MÜDÜRLÜĞÜ****2014 Yılı Fiyatlarıyla, Bin TL**

PROJE NO	PROJE ADI	BAŞLAMA BİTİŞ TARİHİ	REVİZE PROJE TUTARI	2013 SONU KÜMÜLATİF HARCAMA	REVİZE 2014 YATIRIM ÖDENEĞİ	01.01.2014 31.03.2014 ARASI HARCAMA	GERÇEKLEŞME ORANI (%)	PROJEDE GELİNEREN SON DURUMA İLİŞKİN AÇIKLAMA
2013K090090	Hali hazır Harita Alımı (Şehirleşme Sektörü)	2013-2014	1.250	500	750	0	% 0,0	Proje için yapılan ön hazırlıklar devam etmektedir.
2014K090020	Korunan Alanlarda İmar Planı Yapımı (Şehirleşme Sektörü)	2014-2014	355		355	0	% 0,0	Proje için yapılan ön hazırlıklar devam etmektedir.
2014K090030	İmar Planı Yapımı (Şehirleşme Sektörü)	2014-2014	800		800	0	% 0,0	Proje için yapılan ön hazırlıklar devam etmektedir.
2014K090040	İmar Uygulaması (Şehirleşme Sektörü)	2014-2014	600		600	0	% 0,0	Proje için yapılan ön hazırlıklar devam etmektedir.
2010K100130	Biyolojik Çeşitliliğin Tespiti-II (Çevre Sektörü)	2010-2014	1.042	900	142	0	% 0,0	Sözleşmesi 05.10.2012 tarihinde 470.820 TL bedelle imzalanan Saros Körfezi Karasal ve Denizel Alan Biyolojik Çeşitlilik Tespiti projesi 2014 yılında tamamlanacaktır.
2013K100020	Tabiat Varlıkları ve Doğal Sit Alanları Yeniden Değerlendirme Projesi (Çevre Sektörü)	2013-2015	4.858	1.308	1.850	0	% 0,0	Projenin ihale işlemleri devam etmektedir.

**TABIAT VARLIKLARINI KORUMA GENEL MÜDÜRLÜĞÜ****2014 Yılı Fiyatlarıyla, Bin TL**

PROJE NO	PROJE ADI	BAŞLAMA BİTİŞ TARİHİ	REVİZE PROJE TUTARI	2013 SONU KÜMÜLATİF HARCAMA	REVİZE 2014 YATIRIM ÖDENEĞİ	01.01.2014 31.03.2014 ARASI HARCAMA	GERÇEKLEŞME ORANI (%)	PROJEDE GELİNEREN SON DURUMA İLİŞKİN AÇIKLAMA
2011K100190	Nesli Tehdit ve Tehlike Altındaki Tür ve Habitatların Korunması ve İzlenmesi (Çevre Sektörü)	2011-2015	1.862	1.112	435	0	% 0,0	Proje ihale aşamasındadır.
	Göksu Özel Çevre Koruma Bölgesi Tür ve Habitat Koruma ve İzleme Projesi	2011-2015	600	495	55	0	% 0,0	Proje ihale aşamasındadır.
	Köyceğiz-Dalyan Özel Çevre Koruma Bölgesi Tür ve Habitat Koruma ve İzleme Projesi	2011-2015	200	95	55	0	% 0,0	Proje ihale aşamasındadır.
	Fethiye-Göcek Özel Çevre Koruma Bölgesi Tür ve Habitat Koruma ve İzleme Projesi	2011-2015	250	145	55	0	% 0,0	Proje ihale aşamasındadır.
	Belek Özel Çevre Koruma Bölgesi Tür ve Habitat Koruma ve İzleme Projesi	2011-2015	248	143	55	0	% 0,0	Proje ihale aşamasındadır.
	Patara Özel Çevre Koruma Bölgesi Tür ve Habitat Koruma ve İzleme Projesi	2011-2015	248	143	55	0	% 0,0	Proje ihale aşamasındadır.
	Kaş-Kekova Özel Çevre Koruma Bölgesi Tür ve Habitat Koruma ve İzleme Projesi	2014-2014	55		55	0	% 0,0	Proje ihale aşamasındadır.
	Ihlara Özel Çevre Koruma Bölgesi Yönetim Planı Hazırlama ve Uygulama Projesi	2013-2014	136	91	45	0	% 0,0	Sözleşmesi 2013 yılında 134.520 TL bedelle imzalanan proje 2014 yılında tamamlanacaktır.
	Gölbaşı Özel Çevre Koruma Bölgesi Yönetim Planı Hazırlama ve Uygulama Projesi	2014-2015	125		60	0	% 0,0	Proje ihale aşamasındadır.

**TABIAT VARLIKLARINI KORUMA GENEL MÜDÜRLÜĞÜ****2014 Yılı Fiyatlarıyla, Bin TL**

PROJE NO	PROJE ADI	BAŞLAMA BİTİŞ TARİHİ	REVİZE PROJE TUTARI	2013 SONU KÜMÜLATİF HARCAMA	REVİZE 2014 YATIRIM ÖDENEĞİ	01.01.2014 31.03.2014 ARASI HARCAMA	GERÇEKLEŞME ORANI (%)	PROJEDE GELİNE SON DURUMA İLİŞKİN AÇIKLAMA
2009K100120	Deniz ve Kıyı Koruma Alanları Yönetimi (GEF) (Çevre Sektörü)	2009-2014	638	588	50	0	% 0,0	Proje ihale aşamasındadır.
GEF Katkısı			3.103	2.837	266	0	% 0,0	
		<b>TOPLAM</b>	<b>37.456</b>	<b>4.560</b>	<b>27.381</b>	<b>0</b>	<b>% 0,0</b>	
		<b>GEF KATKISI</b>	<b>3.103</b>	<b>2.837</b>	<b>266</b>	<b>0</b>	<b>% 0,0</b>	

**AVRUPA BİRLİĞİ YATIRIMLAR DAİRESİ BAŞKANLIĞI**

**2014 Yılı Fiyatlarıyla, Bin TL**

PROJE NO	PROJE ADI	BAŞLAMA BİTİŞ TARİHİ	REVİZE PROJE TUTARI	2013 SONU KÜMÜLATİF HARCAMA	REVİZE 2014 YATIRIM ÖDENEĞİ	01.01.2014 31.03.2014 ARASI HARCAMA	GERÇEKLEŞME ORANI (%)	PROJEDE GELİNEREN SON DURUMA İLİŞKİN AÇIKLAMA
2009K050400	IPA Yatırım Paketi Hazırlama Projesi (AB) (İçme Suyu Sektörü)	2009-2015	3.217	1.590	1.127	0	% 0,0	
AB KATKISI			18.231	9.017	6.381	0	% 0,0	
2009K080310	IPA Katı Atık Yatırım Paketi (AB) (Belediye Hizmetleri Sektörü)	2009-2014	2.131	1.830	301	0	% 0,0	
AB KATKISI			14.753	13.061	1.692	0	% 0,0	
2009K100090	Çevre ve Operasyonel Programının Uygulanması ve Yönetiminin Desteklenmesi için Teknik Yardım Projesi (AB) Çevre Sektörü)	2009-2016	3.046	1.580	892	0	% 0,0	
AB KATKISI			17.258	8.558	5.054	0	% 0,0	
<b>TOPLAM</b>			<b>8.394</b>	<b>5.000</b>	<b>2.320</b>	<b>0</b>	<b>% 0,0</b>	
<b>AB KATKISI</b>			<b>50.242</b>	<b>30.636</b>	<b>13.127</b>	<b>0</b>	<b>% 0,0</b>	

**EĞİTİM VE YAYIN DAİRESİ BAŞKANLIĞI****2014 Yılı Fiyatlarıyla, Bin TL**

PROJE NO	PROJE ADI	BAŞLAMA BİTİŞ TARİHİ	REVİZE PROJE TUTARI	2013 SONU KÜMÜLATİF HARCAMA	REVİZE 2014 YATIRIM ÖDENEĞİ	01.01.2014 31.03.2014 ARASI HARCAMA	GERÇEKLEŞME ORANI (%)	PROJEDE GELİNEREN SON DURUMA İLİŞKİN AÇIKLAMA
2014K100020	Çevre Konusunda Bilinçlendirme Projesi (Çevre Sektörü)	2014-2014	600		600	0	% 0,0	İhale işlemleri devam etmektedir.
2014K090070	İmar ve Mühendislik Hizmetleri Geliştirme Projesi (Şehirleşme Sektörü)	2014-2014	1.000		1.000	0	% 0,0	İhale işlemleri devam etmektedir. 21.04.2014 tarihinde ihale gerçekleştirilecektir.
<b>TOPLAM</b>			<b>1.600</b>	<b>0</b>	<b>1.600</b>	<b>0</b>	<b>% 0,0</b>	

**STRATEJİ GELİŞTİRME BAŞKANLIĞI - İL MÜDÜRLÜKLERİ****2014 Yılı Fiyatlarıyla, Bin TL**

PROJE NO	PROJE ADI	BAŞLAMA BİTİŞ TARİHİ	REVİZE PROJE TUTARI	2013 SONU KÜMÜLATİF HARCAMA	REVİZE 2014 YATIRIM ÖDENEĞİ	01.01.2014 31.03.2014 ARASI HARCAMA	GERÇEKLEŞME ORANI (%)	PROJEDE GELİNEREN SON DURUMA İLİŞKİN AÇIKLAMA
2008K091080	Hizmet Binaları İnşaatı (Şehirleşme Sektörü)	2008-2015	44.400	23.089	10.550	0	% 0,0	
	Uşak Çevre ve Şehircilik İl Müdürlüğü Ek Hizmet Binası	2013-2014	361	264	50	0	% 0,0	2013 yılında yapımına başlanan ek hizmet binası inşaatı tamamlanmak üzeredir.
	Van Çevre ve Şehircilik İl Müdürlüğü Hizmet Binası	2012-2015	7.091	58	3.000	0	% 0,0	Hizmet binası yapım işi 5.244.443,92 TL'ye ihale edilmiştir.
	Aksaray Çevre ve Şehircilik İl Müdürlüğü Hizmet Binası	2013-2015	3.913	0	3.000	0	% 0,0	Hizmet binası yapım işi 3.556.520,00 TL'ye ihale edilmiştir.
	Bingöl Çevre ve Şehircilik İl Müdürlüğü Hizmet Binası	2013-2015	3.970	6	1.500	0	% 0,0	İhalesinin Yapı İşleri Genel Müdürlüğü tarafından yapılması için 25.02.2014 tarihinde talimat verilmiştir.
	Ağrı Çevre ve Şehircilik İl Müdürlüğü Hizmet Binası	2013-2015	3.169	0	1.500	0	% 0,0	İhalesinin Yapı İşleri Genel Müdürlüğü tarafından yapılması için 25.02.2014 tarihinde talimat verilmiştir.
	Hakkari Çevre ve Şehircilik İl Müdürlüğü Hizmet Binası	2013-2015	3.176	0	1.500	0	% 0,0	İhalesinin Yapı İşleri Genel Müdürlüğü tarafından yapılması için 25.02.2014 tarihinde talimat verilmiştir.

**STRATEJİ GELİŞTİRME BAŞKANLIĞI - İL MÜDÜRLÜKLERİ****2014 Yılı Fiyatlarıyla, Bin TL**

PROJE NO	PROJE ADI	BAŞLAMA BİTİŞ TARİHİ	REVİZE PROJE TUTARI	2013 SONU KÜMÜLATİF HARCAMA	REVİZE 2014 YATIRIM ÖDENEĞİ	01.01.2014 31.03.2014 ARASI HARCAMA	GERÇEKLEŞME ORANI (%)	PROJEDE GELİNEREN SON DURUMA İLİŞKİN AÇIKLAMA
2014K090100	Hizmet Binaları İnşaatı-2 (3*) (Şehirleşme Sektörü)	2014-2015	24.581	0	14.950	0	% 0,0	
	Burdur Çevre ve Şehircilik İl Müdürlüğü Hizmet Binası	2014-2015	3.670		2.500	0	% 0,0	2014 yılında yatırım programına alınmış olup ihale hazırlıkları devam etmektedir.
	Bursa Çevre ve Şehircilik İl Müdürlüğü Hizmet Binası	2014-2015	7.995		3.950	0	% 0,0	2014 yılında yatırım programına alınmış olup ihale hazırlıkları devam etmektedir.
	Malatya Çevre ve Şehircilik İl Müdürlüğü Hizmet Binası	2014-2015	3.771		2.500	0	% 0,0	2014 yılında yatırım programına alınmış olup ihale hazırlıkları devam etmektedir.
	Diyarbakır Çevre ve Şehircilik İl Müdürlüğü Hizmet Binası	2014-2015	9.145		6.000	0	% 0,0	İhalesinin Yapı İşleri Genel Müdürlüğü tarafından yapılması için 26.03.2014 tarihinde talimat gönderilmiştir.

**STRATEJİ GELİŞTİRME BAŞKANLIĞI - İL MÜDÜRLÜKLERİ****2014 Yılı Fiyatlarıyla, Bin TL**

PROJE NO	PROJE ADI	BAŞLAMA BİTİŞ TARİHİ	REVİZE PROJE TUTARI	2013 SONU KÜMÜLATİF HARCAMA	REVİZE 2014 YATIRIM ÖDENEĞİ	01.01.2014 31.03.2014 ARASI HARCAMA	GERÇEKLEŞME ORANI (%)	PROJEDE GELİNEREN SON DURUMA İLİŞKİN AÇIKLAMA
2014K090080	Muhtelif İşler (Şehirleşme Sektörü)	2014-2014	5.652	0	5.652	41	% 0,7	
	Taşıt Alımı	2014-2014	552		552	0	% 0,0	Taşıt alımına yönelik Bakanlar Kurulu Kararının ihdas edilmesi için Başbakanlık Kanunlar ve Kararlar Genel Müdürlüğüne; <b>10.01.2014 tarihli ve 16517702-602.07-39-4445 sayılı yazımız gönderilmiştir.</b> <b>Bakanlar Kurulu Kararı beklenmektedir.</b>
	Hizmet Binası Onarımı	2014-2014	3.250		3.250	0	% 0,0	Hizmet binası onarımı için, <b>Çevre ve Şehircilik İl Müdürlüklerine 29 adet ihale talimatı gönderilmiştir.</b>
	Mefruşat ve Makine-Techizat Alımı	2014-2014	1.850		1.850	41	% 2,2	Mefruşat ve Makine-Techizat Alımı için, <b>30 Çevre ve Şehircilik İl Müdürlüğüne ödenek gönderilmiştir.</b>
2014G000370	Lojman Onarımı (Konut Sektörü)	2014-2014	5.625		5.625	0	% 0,0	Lojman binası onarımı için, <b>Çevre ve Şehircilik İl Müdürlüklerine 34 adet ihale talimatı gönderilmiştir.</b>
<b>TOPLAM</b>			<b>80.258</b>	<b>23.089</b>	<b>36.777</b>	<b>41</b>	<b>% 0,1</b>	

"Muhtelif İşler" ve "Lojman Onarımı" projeleri Destek Hizmetleri Dairesi Başkanlığı projeleri ile ortak projedir.

(3\*) Proje maliyetinin 4.000.000 TL si döner sermaye gelirlerinden karşılanacaktır. Bu ödenek Diyarbakır Hizmet Binası için 2014 yılında kullanılacaktır. Toplama dahil edilmiştir.



**DESTEK HİZMETLERİ DAİRE BAŞKANLIĞI**

2014 Yılı Fiyatlarıyla, Bin TL

PROJE NO	PROJE ADI	BAŞLAMA BİTİŞ TARİHİ	REVİZE PROJE TUTARI	2013 SONU KÜMÜLATİF HARCAMA	REVİZE 2014 YATIRIM ÖDENEĞİ	01.01.2014 31.03.2014 ARASI HARCAMA	GERÇEKLEŞME ORANI (%)	PROJEDE GELİNEREN SON DURUMA İLİŞKİN AÇIKLAMA
2014K090080	Muhtelif İşler (Şehirleşme Sektörü)	2014-2014	17.850	0	17.850	52	% 0,3	
	Hizmet Binası Onarımı	2014-2014	250		250	52	% 20,8	
	Mefruşat ve Makine-Techizat Alımı	2014-2014	100		100	0	% 0,0	
	Yeni Hizmet Binası Mefruşat Alımı (*)	2014-2014	17.500		17.500	0	% 0,0	Proje ödeneğinin Yapı İşleri Genel Müdürlüğü'ne aktarılması için 08.04.2014 tarihinde Maliye Bakanlığı'na talep yazısı yazılmıştır.
2014G000370	Lojman Onarımı (Konut Sektörü)	2014-2014	300		300	0	% 0,0	
<b>TOPLAM</b>			<b>18.150</b>	<b>0</b>	<b>18.150</b>	<b>52</b>	<b>% 0,3</b>	

"Muhtelif İşler" ve "Lojman Onarımı" projeleri İl Müdürlükleri projeleri ile ortak projedir.

(\*) Bu ödenek, 2010K091030 numaralı "Bakanlık Hizmet Binası" projesinin tamamlanmasından sonra kullanılabilir.

# **01 Ocak – 31 Mart 2014 Dönemi Bütçe Gerçekleşme Raporu sunumunu arz ederim.**

**Sadi KIZIK**  
**Strateji Geliştirme Başkan V.**