



T.C.
BAYINDIRLIK VE İSKAN BAKANLIĞI
YAPI İŞLERİ GENEL MÜDÜRLÜĞÜ



YAPI DENETİM SİSTEMİ
WEB SAYFASI

Yapı Denetim Sistemi Kullanıcıları

- Bayındırlık ve İskan İl Müdürlükleri

- Yapı Denetim Kuruluşları
- Denetçiler, Kontrol Elemanları

Komasyon Üye

Komasyon Sekreteryası

- Belediyeler,
- İl Özel İdareler,
- Organize Sanayi Bölgesi ve Serbest Bölge Müdürlükleri

Kurum Denetim

Kurum Laboratuvar

- Hazır Beton Firmaları
- Laboratuvar Firmaları



YAPI DENETİM SİSTEMİ



Yapı Denetim Sistemi Uygulaması

T.C. BAYINDIRLIK ve İSKAN BAKANLIĞI
YAPI İŞLERİ GENEL MÜDÜRLÜĞÜ

YAPI DENETİM KOMİSYONU BAŞKANLIĞI

ANA SAYFA
KOMİSYON
YAPI DENETİMİ
DUYURULAR
KÜTÜPHANE
İSTATİSTİKLER
BAĞLANTILAR
İLETİŞİM

YAPI DENETİM SİSTEMİ

YAPI DENETİM PLATFORMU

Arama

Yapı Denetim Sistemi Uygulaması

4708 Sayılı Yapı Denetimi Hakkında Kanun gereği Bakanlığımıza verilmiş olan görevlerin etkin, sürekli ve izlenebilir biçimde yürütülmesini teminen Bakanlığımız (Yapı İşleri Genel Müdürlüğü) tarafından, Ulusal Yapı Denetim Sistemi çalışmaları çerçevesinde <http://ydk.yigm.gov.tr> adresli bir web sayfası ve bu web sayfasının içinde yer alan Yapı Denetim Sistemi uygulaması hazırlanmıştır.

Bayındırlık ve İskan Müdürlüklerinin Dikkatine! 18-22 Ekim 2010 tarihleri arasında düzenlenecek olan ...

RSS 2.0

ATOM 0.3



YAPI DENETİM SİSTEMİ



Yapı Denetim Sistemi Uygulamasının Sunulduğu Web Sayfası

T.C. BAYINDIRLIK ve İSKAN BAKANLIĞI
YAPI İŞLERİ GENEL MÜDÜRLÜĞÜ

YAPI DENETİM KOMİSYONU BAŞKANLIĞI

- ANA SAYFA
- KOMİSYON
- YAPI DENETİMİ
- DUYURULAR
- KÜTÜPHANE
- İSTATİSTİKLER
- BAĞLANTILAR
- İLETİŞİM

YAPI DENETİM
SİSTEMİ

YAPI DENETİM
PLATFORMU

Arama

Ulusal Yapı Denetim
Sisteminde Denetçi
Vefat İşlemleri İlgili
Valilikler (Bayındırlık ve



ANA SAYFA

Yapı Denetim Sistemi Uygulaması Hizmete Açılmıştır

T.C. Bayındırlık ve İskan Bakanlığı
Yapı İşleri Genel Müdürlüğü

<http://ydk.yigm.gov.tr>

Türkiye'de Özel Sektör Yapı Denetimi





YAPI DENETİM SİSTEMİ



Web Sayfası - Komisyon Bölümü

T.C. BAYINDIRLIK ve İSKAN BAKANLIĞI
YAPI İŞLERİ GENEL MÜDÜRLÜĞÜ

YAPI DENETİM KOMİSYONU BAŞKANLIĞI

ANA SAYFA

KOMİSYON

YAPI DENETİMİ

DUYURULAR

KÜTÜPHANE

İSTATİSTİKLER

BAĞLANTILAR

İLETİŞİM

YAPI DENETİM
SİSTEMİ

YAPI DENETİM
PLATFORMU

Arama

Kaldırılması) Danıştay

Organizasyon Yapısı ve Faaliyetleri

Komisyon Üyeleri

Organizasyon Yapısı ve Faaliyetleri bölümünde; 4708 sayılı Yapı Denetimi Hakkında Kanun gereği kurulmuş olan Yapı Denetim Komisyonunun organizasyon yapısı, faaliyetleri ve görevleri ile ilgili bilgiler bulunmaktadır.

Türkiye'de Özel Sektör Yapı Denetimi





YAPI DENETİM SİSTEMİ



Komisyon-Komisyon Üyeleri Bölümü

KOTOPLANE
İSTATİSTİKLER
BAĞLANTILAR
İLETİŞİM

YAPI DENETİM
SİSTEMİ

YAPI DENETİM
PLATFORMU

Arama

29.12.2008 tarih ve
3994 sayılı yazımızla,
TMMOB Harita ve ...

Bayındırlık ve İskan

Müdürlüklerinin

Dikkatine! 18-22 Ekim

[ANA SAYFA](#) > [KOMİSYON](#) > Komisyon Üyeleri



Levent TÜZÜN

Komisyon Başkanı-Genel Müdür Yardımcısı

Doğum yeri ve tarihi: Trabzon, 1961.

1983 yılında İstanbul Teknik Üniversitesi Makina Mühendisliği Bölümünden mezun oldu. İlk görevini Çitosan Niğde çimento fabrikasında üretim mühendisi olarak yaptı. Daha sonra sırasıyla Ergani Çimento Sanayi ve Aşkale Çimento Sanayinde makine bakım ve onarım şefi olarak görev yaptı. 1993-2000 yılları arasında Rize Bayındırlık ve İskan Müdürlüğünde kontrol mühendisi olarak görev yaptı. 2000-2010 yılları arasında Trabzon Bayındırlık ve İskan Müdürlüğünde kontrol ve proje mühendisi olarak çalıştı. 25.05.2010 dan itibaren Yapı İşleri Genel Müdür Yardımcısı olarak görevine devam etmektedir.

BSS 2.0



YAPI DENETİM SİSTEMİ



Web Sayfası - Yapı Denetim Bölümü

ANA SAYFA

KOMİSYON

YAPI DENETİMİ

DUYURULAR

KÜTÜPHANE

İSTATİSTİKLER

BAĞLANTILAR

İLETİŞİM

Bayındırlık ve İskan Müdürlükleri

İlgili İdareler

Yapı Denetim Kuruluşları (YDK)

Denetçiler

Kontrol Elemanları

Yardımcı Kontrol Elemanları

İşlem Evrakları

YAPI DENETİM
SİSTEMİ

Yapı Denetim Sistemi Uygulaması Hizmete Açılmıştır



YAPI DENETİM SİSTEMİ



Web Sayfası - Yapı Denetim Bölümü

- Bayındırlık ve İskan Müdürlükleri bölümünde; Bayındırlık ve İskan Müdürlüklerinin 4708 sayılı Kanun kapsamındaki görev ve sorumlulukları, Bayındırlık ve İskan Müdürlüklerinde gerçekleştirilecek işlemler ve işlemler için gerekli olan evraklar ile ilgi,
- İlgili idareler bölümünde; ilgili idarelerin 4708 sayılı Kanun kapsamındaki görev ve sorumlulukları ile ilgi,
- Yapı denetim kuruluşları bölümünde; yapı denetim kuruluşlarının yetki sınırı, kuruluş koşulları, izin belgesi alma aşamasında istenen belgeler, belge başvuru süreçleri ile ilgili,
- Denetçiler bölümünde; denetçilerin alanları, yetki sınırları, denetçi belgesi başvuru süreçleri, belge alma aşamasında ve belge vizesi için istenen evraklarla ile ilgi,
- Kontrol elemanları ve yardımcı kontrol elemanları bölümlerinde; kontrol elemanlarının istihdam esasları, yetki sınırları ve görev sorumlulukları ile ilgili,
- İşlem Evrakları bölümünde; Bayındırlık ve İskan Müdürlüklerinde ve Yapı Denetim Komisyon Başkanlığında gerçekleştirilecek işlemler için gerekli evraklar ile ilgi bilgiler bulunmaktadır.



YAPI DENETİM SİSTEMİ



Web Sayfası – Duyurular Bölümü

T.C. BAYINDIRLIK ve İSKAN BAKANLIĞI
YAPI İŞLERİ GENEL MÜDÜRLÜĞÜ

YAPI DENETİM KOMİSYONU BAŞKANLIĞI

ANA SAYFA

KOMİSYON

YAPI DENETİMİ

DUYURULAR

KÜTÜPHANE

İSTATİSTİKLER

BAĞLANTILAR

İLETİŞİM

Güncel Duyurular

YDK İlanları

Laboratuvar İlanları

YDS Yönergeleri

Faaliyetler



YAPI DENETİM
SİSTEMİ

Yapı Denetim Sistemi Uygulaması Hizmete Açılmıştır

T.C. Bayındırlık ve İskan Bakanlığı
Yapı İşleri Genel Müdürlüğü



YAPI DENETİM SİSTEMİ



Web Sayfası – Duyurular Bölümü

- Güncel Duyurular bölümünde; Yapı Denetim mevzuatı, işleyişi ve Yapı Denetim Sistemi ile ilgili gelişmeler güncel olarak yayımlanmakta olup, bu bölümün Yapı Denetim Sistemi kullanıcıları tarafından dikkatle takip edilmesi, sorunların çözümlenmesine önemli katkı sağlayacaktır.
- Yapı Denetim Kuruluşu ve Laboratuvar ilanları bölümlerinde; Yapı Denetim Kuruluşları ve Laboratuvar kuruluşları ile ilgili Resmi Gazete de yayımlanan ilanlar düzenli olarak duyurulmaktadır.
- Yapı Denetim Sistemi Yönergeleri bölümünde; Yapı Denetim Sistemi kullanım klavuzuna ulaşılabilmektedir.
- Faaliyetler Bölümünde; Yapı Denetimi İle ilgili faaliyetler yayımlanmaktadır.



YAPI DENETİM SİSTEMİ



Duyurular – Güncel Duyurular Bölümü

TANIM
STİKLER
NTILAR
İM

DENETİM
STEMİ

DENETİM
FORMU

Arama

psama
llerde
mi İzin ...

Uygulama
in Değişiklik
Yapı

[ANA SAYFA](#) > [DUYURULAR](#) > Güncel Duyurular

14.09.2010 Tarih ve 2665 Sayılı Yazımız (Davanın Reddi Kararı)

29.12.2008 tarih ve 3994 sayılı yazımızla, TMMOB Harita ve Kadastro Mühendisleri Odası tarafından, 05.02.2008 tarih ve 26778 sayılı Resmi Gazete'de yayımlanarak yürürlüğe konulan Yapı Denetimi Uygulama Yönetmeliği'nin 5 inci maddesinin (4) numaralı fıkrasının (b) bendinin yürütülmesinin durdurulması ve iptali talepleriyle, Bakanlığımız aleyhine açılan davada, Danıştay 6. Daire'nin 2008/3363 Esas nolu Kararı ile "yürütmenin durdurulması" isteminin kabulü yönünde karar verildiği bildirilmiştir.

Bu defa, Bakanlığımız Hukuk Müşavirliğinin 19.08.2010 tarih ve 93-748/02133 sayılı yazısı ekinde iletilen 28.06.2010 tarih ve E.2008/3363-K.2010/6802 sayılı karar ile Danıştay 6. Daire'nin 2008/3363 esasına kayden "Bakanlığımız aleyhine açılan davanın reddine karar verildiği" bildirilmiştir. Söz konusu Karar gereğince, Yapı Denetimi Uygulama Yönetmeliği'nin 5 inci maddesinin (4) numaralı fıkrasının (b) bendinde yer alan görevi yerine getirecek teknik eleman ifadesinden harita ve kadastro mühendislerinin anlaşılması gerekmektedir.

Ek: 06.09.2010 tarih ve 2665 sayılı yazımız ve eki Danıştay 6. Daire'nin 28.06.2010 tarihli ve E.2008/3363-K.2010/6802 nolu Kararı

20/09/2010



YAPI DENETİM SİSTEMİ



Web Sayfası – Kütüphane Bölümü

T.C. BAYINDIRLIK ve İSKAN BAKANLIĞI
YAPI İŞLERİ GENEL MÜDÜRLÜĞÜ

YAPI DENETİM KOMİSYONU BAŞKANLIĞI

- ANA SAYFA
- KOMİSYON
- YAPI DENETİMİ
- DUYURULAR
- KÜTÜPHANE
- İSTATİSTİKLER
- BAĞLANTILAR
- İLETİŞİM

YAPI DENETİM
SİSTEMİ

YAPI DENETİM
PLATFORMU

Arama

29.12.2008 tarih ve
3994 sayılı yazımızla,
TMMOB Harita ve ...

Bayındırlık ve İskan

Müdürlüklerinin

Dikkatine! 18-22 Ekim

RSS 2.0

ATOM 0.3



ANA SAYFA > KÜTÜPHANE

Doküman Kategorileri

- ➔ Duyurular
- ➔ Kanunlar
- ➔ Yönetmelik eki formlar
- ➔ Yönetmelikler
- ➔ Genelgeler
- ➔ Yargı Kararları
- ➔ Komisyon Kararları
- ➔ YDS Kullanım Kılavuzları
- ➔ Görüş Yazıları
- ➔ Resmi Gazete İlanları
- ➔ Yapı Yaklaşık Birim Maliyetleri
- ➔ Faaliyetler
- ➔ Eğitim



YAPI DENETİM SİSTEMİ



Web Sayfası – İstatistikler Bölümü

T.C. BAYINDIRLIK ve İSKAN BAKANLIĞI
YAPI İŞLERİ GENEL MÜDÜRLÜĞÜ

YAPI DENETİM KOMİSYONU BAŞKANLIĞI

- ANA SAYFA
- KOMİSYON
- YAPI DENETİMİ
- DUYURULAR
- KÜTÜPHANE
- İSTATİSTİKLER
- BAĞLANTILAR
- İLETİŞİM

YAPI DENETİM
SİSTEMİ

YAPI DENETİM
PLATFORMU

- Genel
- Yapı Denetim Kuruluşları
- Denetçiler
- Kontrol Elemanları
- Yardımcı Kontrol Elemanları
- Şantiye Şefleri
- Laboratuvarlar

nete Açılmıştır

Halk, etkin, idarebilir
Yapı Denetimi

Türkiye'de Özel Sektör Yapı Denetimi

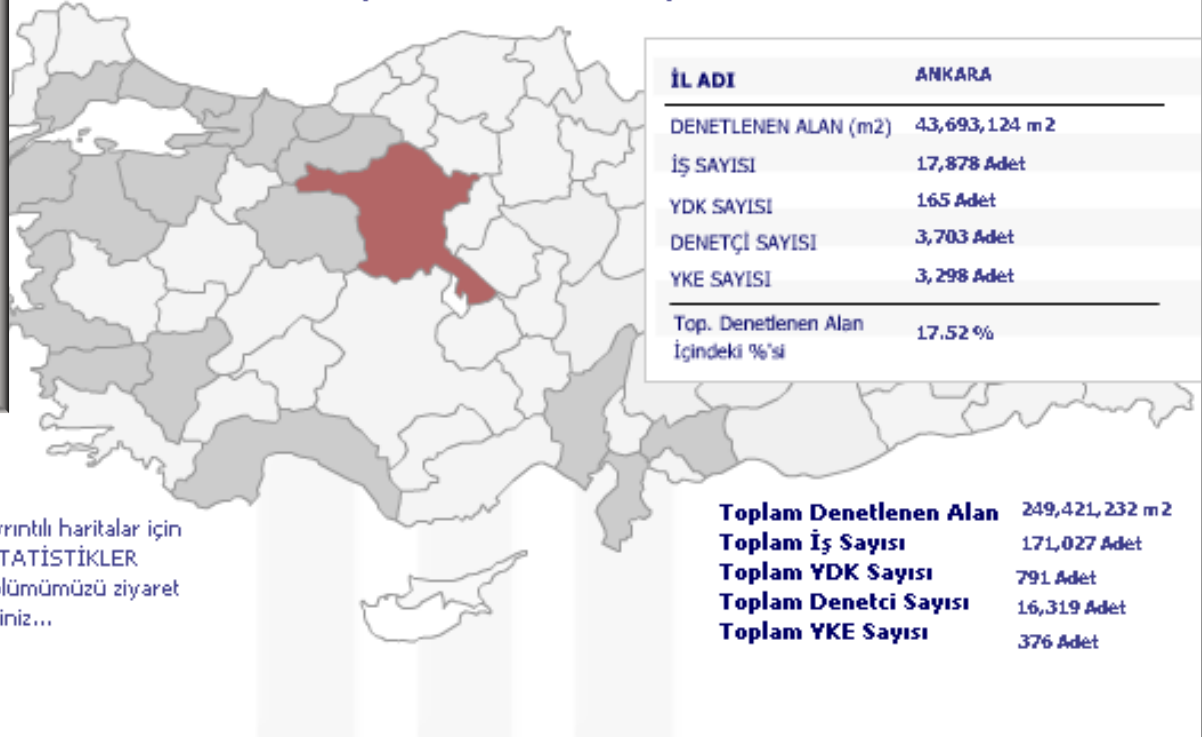
İstatistikler – Genel İstatistikler Bölümü

[ANA SAYFA](#) > [İSTATİSTİKLER](#) > Genel

Türkiye’de Özel Sektör Yapı Denetimi haritasında; Türkiye geneli ve il bazında

- Denetlenen alan
- İş sayısı
- Denetçi sayısı
- YKE sayısı

Türkiye’de Özel Sektör Yapı Denetimi





YAPI DENETİM SİSTEMİ

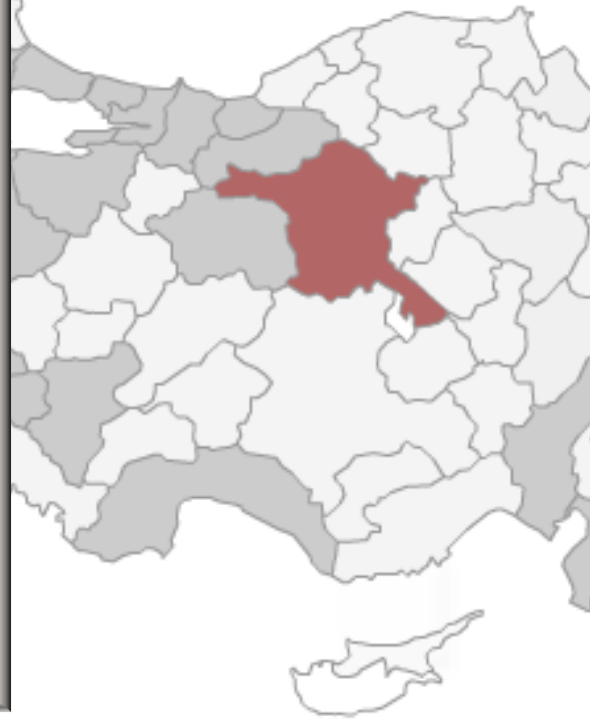


İstatistikler – Genel İstatistikler Bölümü

Denetlenen Yapı İstatistikleri haritasında; Türkiye geneli ve il bazında

- Yapı (adet)
- Yapı alanı
- Yapı maliyeti
- Yapı denetim maliyeti
- Bitmiş yapı (adet)
- Bitmiş yapı alanı
- Bitmiş yapı maliyeti

Denetlenen Yapı İstatistikleri



İL ADI	ANKARA
Güncel Yapı	17,878 Adet
Güncel Yapı Alanı	43,693,124 m ²
Güncel Yapı Maaliyeti	22,961,837,082 TL
Güncel Yapı Denetim Maaliyeti	811,266,185 TL
Bitmiş Yapı	18,810 Adet
Bitmiş Yapı Alanı	38,295,977 m ²
Bitmiş Yapı Maaliyeti	17,078,615,716 TL

Toplam Yapı	171,027 Adet
Toplam Yapı Alanı	249,421,232 m ²
Toplam Yapı Maaliyeti	131,022,221,297 TL
Toplam Yapı Denetim Ma.	4,333,196,400 TL
Toplam Bitmiş Yapı	116,964 Adet
Toplam Bitmiş Yapı Alanı	181,827,579 m ²
Toplam Bitmiş Yapı Ma.	79,781,046,283 TL



YAPI DENETİM SİSTEMİ

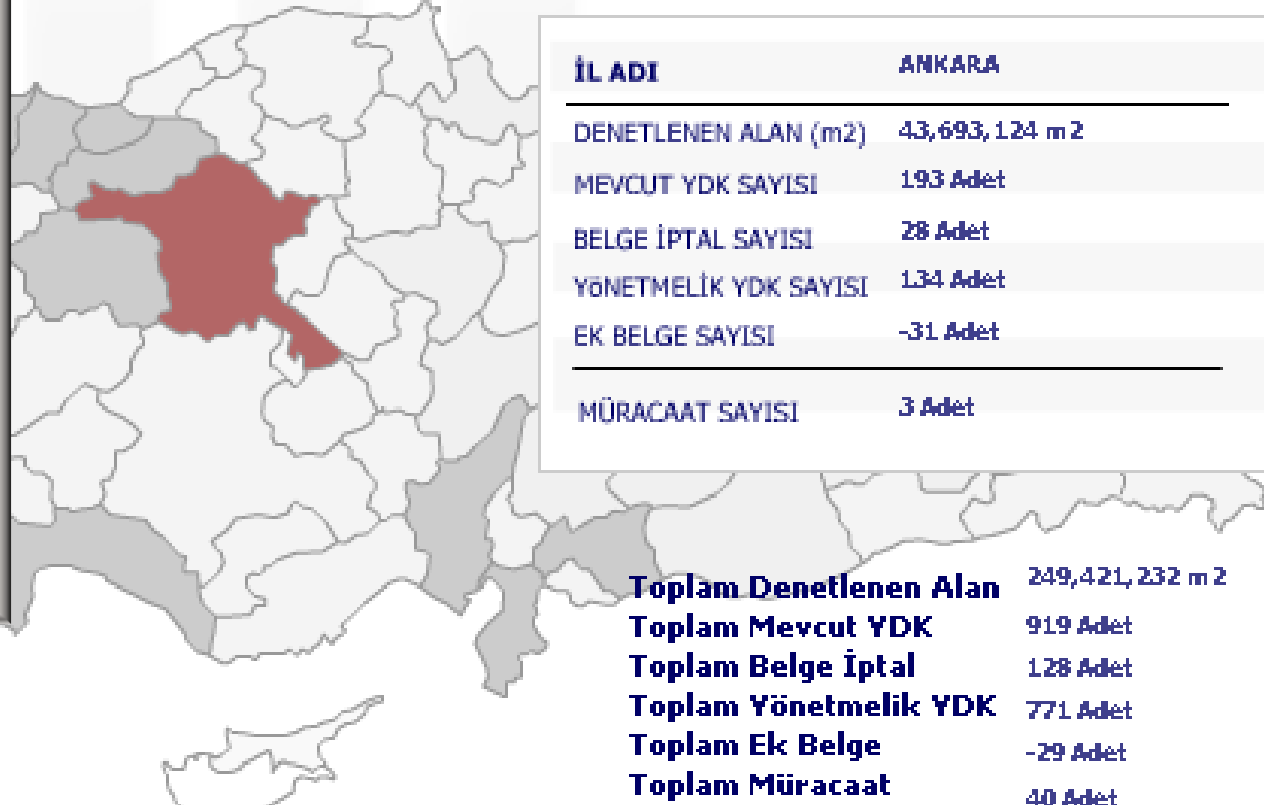


İstatistikler – Genel İstatistikler Bölümü

Yapı Denetim Kuruluşları haritasında; Türkiye geneli ve il bazında

- Denetlenen alan
- Mevcut YDK
- Belge İptal
- Yönetmelik YDK
- Ek Belge
- Müracaat

Yapı Denetim Kuruluşları



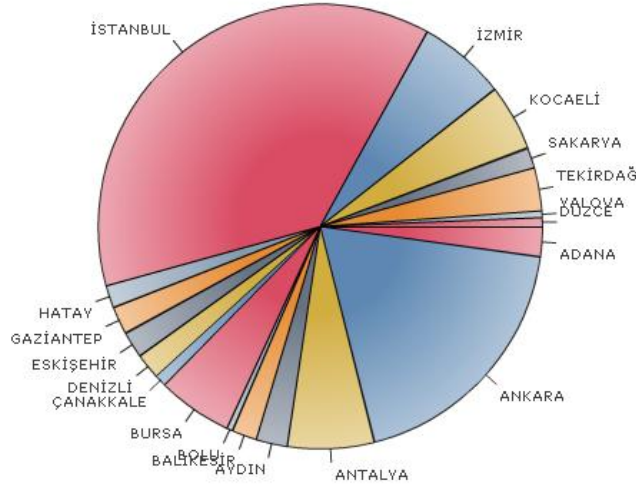


YAPI DENETİM SİSTEMİ

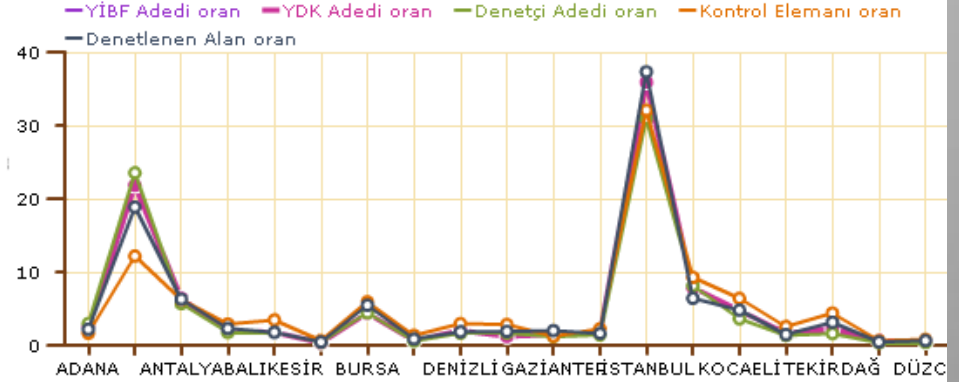


İstatistikler – Genel İstatistikler Bölümü

İllere göre denetlenen yapı alanı oranları



Yapı denetimi illere göre oransal değerler



Ayrıca yapı denetimi illere göre oransal değerleri grafik gösterimi bilgilerine de genel istatistikler bölümünden ulaşılabilir.



YAPI DENETİM SİSTEMİ



İstatistikler – Yapı Denetim Kuruluşları Bölümü

YDK Ünvanı :

Dosya No :

YDK Merkez İli :

-- Farketmez --



>> Arama Yap <<

Yapı Denetim Kuruluşu Listesi

Dosya No	Ünvan	Şehir	Adres	Telefon	Faks
950	GİRİŞİM YAPI DENETİM LİMİTED ŞİRKETİ	İSTANBUL	CUMHURİYET MAH. KAYA MİLENYUM ALIŞVERİŞ VE İŞMERKEZİ KAT 4 NO 101 BÜYÜKÇEKMECE	02124441037	02124441037
949	SAĞLAMEL YAPI DENETİM LTD. STİ	TEKİRDAĞ	100.YIL MAHALLESİ BATI SOKAK AKKENT SİTESİ A BLOK NO:1-A	02822631204	



YAPI DENETİM SİSTEMİ



İstatistikler – Denetçiler Bölümü

Denetçi Arama

Denetçi İsmi :

Denetçi Sicil No :

Denetçi Mesleği : -- Farketmez --

Denetçi İkamet İli : -- Farketmez --

>> Arama Yap <<

Denetçi Listesi

No	İsim	Meslek	Sicil No	Alan	Şehir	Yapı Denetim Kuruluşu
16633	ALAADDİN NAKİLCİOĞLU	İnşaat Müh	22421	Uygulama Denetçisi	AFYONKARAHİSAR	-
16632	ŞABAN BÜLBÜL	Makina Müh	36612	Proje Ve Uyg. Denetçisi	TRABZON	-
16631	REMZİ PARMAK	Mimar	12257	Proje Ve Uyg. Denetçisi	SAMSUN	-



YAPI DENETİM SİSTEMİ



İstatistikler – Kontrol Elemanları Bölümü

Kontrol Elemanı Arama

İsim :

Sicil No :

İli : -- Farketmez --

>> Arama Yap <<

Kontrol Elemanı Listesi

No	İsim	Meslek	Sicil No	Şehir	Yapı Denetim Kuruluşu
19634	BAYRAM TANIK ÇAYCI	İnşaat Müh	83246	İZMİR	BATI DENETİM BATI ANADOLU YAPI DENETİM HİZ. LTD.ŞTİ.
19633	VURAL DEMİR	İnşaat Müh	64177	İZMİR	HARPUT YAPI DENETİM LİMİTED ŞİRKETİ
19632	MEHMET HAÇİN	İnşaat Müh	83431	İSTANBUL	METROPOL YAPI DENETİM LİMİTED ŞİRKETİ



YAPI DENETİM SİSTEMİ



İstatistikler – Yardımcı Kontrol Elemanları Bölümü

İSTATİSTİKLER

BAĞLANTILAR

İLETİŞİM

YAPI DENETİM
SİSTEMİ

YAPI DENETİM
PLATFORMU

Arama

14.09.2010 Tarih ve 2665

Sayıli Yazımız (Davanın

Reddi Kararı)

29.12.2008 tarih ve
3994 sayılı yazımızla,

RSS 2.0

ATOM 0.3

YKE Arama

YKE İsim :

YKE İli : -- Farketmez --

>> Arama Yap <<

YKE Listesi

No	İsim	Meslek	Şehir	Yapı Denetim Kuruluşu
435	ERAY EMRAH KARAKUŞ	Tekniker (İnşaat)	İZMİR	İSKAN YAPI DENETİMİ PROJE A.Ş.
434	ÖZNUR SARI	Teknisyen (İnşaat)	İZMİR	FIRTINA YAPI DENETİM LTD ŞTİ
433	FATMA GÜNBEY	Tekniker (İnşaat)	SAKARYA	ADA BİLGE YAPI DENETİM LİMİTED ŞİRKETİ
432	HAKKI ÖNCÜ	Tekniker (İnşaat)	BURSA	MİMAK YAPI DENETİM LTD.ŞTİ.
431	RASİM YURDAM	Teknik Öğretmen (İnşaat)	KOCAELİ	İZMİT YAPI DENETİM LTD.ŞTİ.
430	SEDA ŞİMŞEKYILMAZ	Tekniker (İnşaat)	ADANA	AK-TEKNİK YAPI DENETİM HİZMETLERİ LTD. ŞTİ.
429	ALİ SERCAN BULUT	Tekniker (İnşaat)	SAKARYA	SIR YAPI DENETİM LTD. ŞTİ.

İstatistikler – Şantiye Şefleri Bölümü

Bu bölümde şantiye şefleri ile ilgili bilgiler (isim, meslek, sorumlu olunan m2 vs..) bulunmaktadır. Şantiye şefi bilgilerinin web sayfasında görülebilir olması ruhsat vermeye yetkili ilgili idareler tarafından yapılan yanlış ya da çift kayıtların önlenmesi açısından önem arz etmektedir.

[ANA SAYFA](#) > [İSTATİSTİKLER](#) > Şantiye Şefleri

Şantiye Şefi Arama

İsim :

Sicil No :

>> Arama Yap <<

Şantiye Şefi Listesi

No	İsim	Meslek	Sicil No	Güncel m ²	Şehir
17246	HÜSEYİN ERDEM	Tekniker		1088	ANTALYA
17245	NECMETTİN DEMİR	Tekniker	0	1100	ÇANAKKALE
17244	ALİ KEMAL İNCE	Mimar	28973	1282	BALIKESİR
17243	MEHMET SABRİ BULUT	Tekniker		621	ADANA
17242	RECEP GÖÇER	Makina Müh	54900	14258	TEKİRDAĞ
17241	FATMA GÜL DEMİRÖZ	Mimar	40773	996	ANTALYA
17240	M.ÜNAL ÖZSÖYLER	İnşaat Müh	6983	3765	GAZİANTEP
17239	FIRAT ÇİL	İnşaat Müh	79700	10100	GAZİANTEP
17238	HAZAL KESER	İnşaat Müh	78860	10136	İSTANBUL
17237	MURAT ENSAR ERDOĞAN	İnşaat Müh	83343	3871	İSTANBUL



YAPI DENETİM SİSTEMİ



Web Sayfası – Bağlantılar Bölümü

T.C. BAYINDIRLIK ve İSKAN BAKANLIĞI
YAPI İŞLERİ GENEL MÜDÜRLÜĞÜ

YAPI DENETİM KOMİSYONU BAŞKANLIĞI



[ANA SAYFA](#)
[KOMİSYON](#)
[YAPI DENETİMİ](#)
[DUYURULAR](#)
[KÜTÜPHANE](#)
[İSTATİSTİKLER](#)
[BAĞLANTILAR](#)
[İLETİŞİM](#)

YAPI DENETİM SİSTEMİ

YAPI DENETİM PLATFORMU

Arama

TMMOB Harita ve ...

Bayındırlık ve İskan
Müdürlüklerinin

[ANA SAYFA](#) > [BAĞLANTILAR](#)

- [TC Kimlik No Sorgulama](#)
- [SSK Sicil No Sorgulama](#)
- [Bağkur Sigortalı Sorgulama](#)

BAKANLIKLAR

- [T.C. Başbakanlık](#)
- [Bayındırlık ve İskan Bakanlığı](#)
- [Adalet Bakanlığı](#)
- [Çalışma ve Sosyal Güvenlik Bakanlığı](#)
- [Çevre Bakanlığı](#)
- [Dışişleri Bakanlığı](#)
- [Ekonomiden Sorumlu Devlet Bakanlığı](#)
- [Enerji ve Tabii Kaynaklar Bakanlığı](#)
- [İçişleri Bakanlığı](#)
- [Kültür Bakanlığı](#)
- [Maliye Bakanlığı](#)



YAPI DENETİM SİSTEMİ



Web Sayfası – İletişim Bölümü

T.C. BAYINDIRLIK ve İSKAN BAKANLIĞI
YAPI İŞLERİ GENEL MÜDÜRLÜĞÜ

YAPI DENETİM KOMİSYONU BAŞKANLIĞI

ANA SAYFA
KOMİSYON
YAPI DENETİMİ
DUYURULAR
KÜTÜPHANE
İSTATİSTİKLER
BAĞLANTILAR
İLETİŞİM

YAPI DENETİM SİSTEMİ

YAPI DENETİM PLATFORMU

Arama

14.09.2010 Tarih ve 2665

ANA SAYFA > İLETİŞİM

YAPI DENETİM KOMİSYONU BAŞKANLIĞI

Adres: Harbiye Mah. Çetin
Emeç Bulvarı No:5
Dikmen/ANKARA

Telefon: 0 312 480 08 10

Web Sayfası – Yapı Denetim Sistemi Bölümü

Yapı Denetim Sistemi Uygulaması

BELGE BAŞVURULARI

Denetçi Belgesi
Başvurusu

YDK İzin Belgesi
Başvurusu

KULLANICI HESAPLARI

Hesabınızı açmak için kısayollardan uygun olanını seçiniz..



Hesap açma işleminiz ancak, en son adımda Kullanım Sözleşmesi'nin çıktısının her sayfasının imzalı kaşeli olarak, Firma/Kurum antetli dilekçesi ekinde YİGM'ye iletilmesi ile tamamlanacaktır. Firmaların imza sirkülerlerini **(aslı)** eklemeleri gerekmektedir.

YDS ÜYE GİRİŞİ

Kullanıcı Adı:

Şifre:

Şifrenizde türkçe karakter kullanmayınız

Güvenlik Şifresi:

Aşağıdaki karakterleri giriniz..

M V R E

Giriş

Şifremi
unuttum




DESTEK MASASI



YAPI DENETİM SİSTEMİ



Web Sayfası – Yapı Denetim Platformu Bölümü

PLATFORM  **Yapı Denetim Platformu**
Yapı İşleri Genel Müdürlüğü - Yapı Denetim Komisyonu Başkanlığı


Ara... Ara
Gelişmiş arama

[Platform ana sayfa](#) ∨∧

[SSS](#) [Kayıt](#) [Giriş](#)

Zaman: 24 Eyl 2010, 13:47

Cevaplanmamış mesajlar • Aktif başlıkları görüntüle

PLATFORM	BAŞLIKLAR	MESAJLAR	SON MESAJ
 YDS - Yapı Denetim Sistemi Uygulaması Duyurular, yönergeler, tanıtım ve danışma ortamı	1	12947	gönderen Yönetici tarih Bugün, 13:45

GİRİŞ • KAYIT

Kullanıcı adı: Şifre: | Her ziyaretimde otomatik giriş yap

İSTATİSTİKLER

Toplam **13001** mesaj • Toplam **21** başlık • Toplam **6243** üye • Yeni üyemiz **haberyapı**

[Platform ana sayfa](#) Takım • Tüm site cevaplarını ekle • Tüm mesajlar UTC+2 saat

Yapı Denetim Platformu, Yapı Denetim Sistemi ile ilgili sorunların iletildiği ve Genel Müdürlüğümüzce (Yapı Denetim Komisyonu Başkanlığı) çözüm önerilerinin sunulduğu forum ortamıdır. Bu platforma isteyen herkes üye olabilmektedir.



YAPI DENETİM SİSTEMİ



Web Sayfası – Yapı Denetim Platformu Bölümü

- Yapı Denetim Platformunda kimden veya hangi kurumdan geldiği belli olmayan başvurular değerlendirmeye alınmamaktadır.
-
- Yapı Denetim Platformunda mevzuatla ilgili sorulara cevap verilmemektedir.
- Yapı Denetim Platformunda sistem sorunları ile ilgili daha önce cevap verilmiş olan benzer sorulara cevap verilmemektedir
- Yapı Denetim Kuruluşları ve İlgili idareler tarafından sistem sorunları ile ilgili Yapı Denetim Komisyonu Başkanlığına yapılan yazılı müracaatlara platform üzerinden cevap verilmektedir. Bundan dolayı Yapı Denetim Platformunun günlük olarak takip edilmesi gerekmektedir.



YAPI DENETİM SİSTEMİ



Web Sayfası – Yapı Denetim Platformu Bölümü

Re: YAPI DENETİM SİSTEMİ (YDS) İLE İLGİLİ GÖRÜŞ VE ÖNERİLER HK.

ALINTI DOZEN X ! ?

gönderen Yönetici tarih Cum Eyl 24, 2010 11:45 am

“ oguztokmak yazdı:

DOSYA NO: 622 FİNAL YAPI DENETİM LTD.ŞTİ.

İYİ ÇALIŞMALAR 512154,535064 NOLU YİBFLER 'DE EN SON İŞ BITİRME OLAN %5 LİK KISIM İLGİLİ BELEDİYE TARAFINDAN DÜŞÜMÜ YAPILAMAMAKTADIR. BİZİM SAYFAMIZDA 31/12/2009 YIL SONU %0 ONAY BEKLİYOR GÖZÜKÜRKEN BELEDİYE BUNU KENDİ SAYFASINDA GÖRMEDİĞİNİ BİLDİRİYOR. SAYFAYI HER AÇTIĞIMDA ONAYLANDI OLARAK GÖZÜKÜYOR. ÖDEME BEKLİYOR OLARAK DÜZELTİYORUM ,SAYFAYI YENİ AÇTIĞIMDA TEKRAR ONAYLANDI OLARAK GÖRÜYORUM. YIL SONU SEVİYESİ GİRİŞİ YAPMAMIZI SÖYLEDİNİZ FAKAT BİZİM SAYFAMIZDA AKTİF BUTON BULUNMAMAKTADIR NASIL YAPICAĞIMIZI BİLDİRMEİNİZİ RİCA EDERİZ. GEREKLİ İŞLEMİN KISA ZAMANDA YAPILMASINI BİLGİLERİNİZE ARZ EDERİM.

NEJLA İLHAN

- Yılsonu seviyelerini belirtiniz.



YAPI DENETİM SİSTEMİ



Web Sayfası – Yapı Denetim Platformu Bölümü

Re: YAPI DENETİM SİSTEMİ (YDS) İLE İLGİLİ GÖRÜŞ VE ÖNERİLER HK.

□ gönderen **administrator** tarih 04 Eki 2010, 11:15

Etimesgut Belediye Başkanlığı'nın Dikkatine!

Genel Müdürlüğümüz (Yapı Denetim Komisyonu Başkanlığı) kayıtlarına 28.09.2010 tarih ve 13119 sayı ile girişi yapılan yazınız incelenmiş olup, Yapı Denetim Sisteminde 564454 nolu YİBF' e ait;

- 1Proje İnceleme 04.06.2009 tarihinde %10.0 Ödendi
- 2Yılsonu 31.12.2009 tarihinde %95.0 Ödendi
- 3Normal 12.05.2010 tarihinde %100.0 Ödendi
- 4İş Bitirme 11.06.2010 tarihinde %100.0 Ödeme Bek.

Olarak seviyeler görülmekte olup söz konusu seviyeler ilgili YDK' nın talebi idarenizin onayı ile sistemde oluşmuştur. Yapı Denetim Sisteminde ilgili idareler tarafından sistemdeki YİBF' lere ait m2 değişikliği yapılabilmesi için YİBF seviyesinin %100 onaylı seviye ve İş Bitirme talebinin bulunmaması gerekmektedir. Sistemde yapılan işlemler sehven yapıldı ise bununla ilgili yazı Komisyon Başkanlığımıza gönderilmesi gerekmektedir.



YAPI DENETİM SİSTEMİ



Web Sayfası – Yapı Denetim Platformu Bölümü

Re: YAPI DENETİM SİSTEMİ (YDS) İLE İLGİLİ GÖRÜŞ VE ÖNERİLER HK.

İ gönderen **administrator** tarih 04 Eki 2010, 12:46

Proje -Yapı Denetim Limited Şirketi'nin Dikkatine!

Genel Müdürlüğümüz (Yapı Denetim Komisyonu Başkanlığı) kayıtlarına 21.09.2010 tarih ve 24423sayı ile girişi yapılan yazınız incelenmiştir. Yapı Denetim Sisteminde 88880 no.lu YİBF ait,

3Normal 24.12.2004 PROJE-YAPI DENETİM LİMİTED ŞİRKETİ %85.0 Ödendi.

4Normal 31.7.2007 PROJE- YAPI DENETİM LİMİTED ŞİRKETİ %90.0 Ödeme Bek.

5Yılsonu 31.12.2008 PROJE- YAPI DENETİM LİMİTED ŞİRKETİ %95.0 Ödeme Bek.

6Yılsonu 31.12.2009 PROJE- YAPI DENETİM LİMİTED ŞİRKETİ %95.0 Ödeme Bek.

Seviyeler görülmekte olup, söz konusu seviyeler firmanızın talebi ilgili idarenin onayı ile sistemde oluşmuştur. Sistemde görülen 88880 nolu YİBF ait 12.12.2004 tarihli seviye öncesini yeni seviye eklenmesi mümkün değildir. Söz konusu 2007 yılsonu öncesi 24.12.2004 tarihli seviye bilgi amaçlı olup hakediş değildir.