

# BİLGİ TEKNOLOJİLERİ İNSAN KAYNAKLARI DESTEK HİZMETLERİ ŞUBE MÜDÜRLÜĞÜ



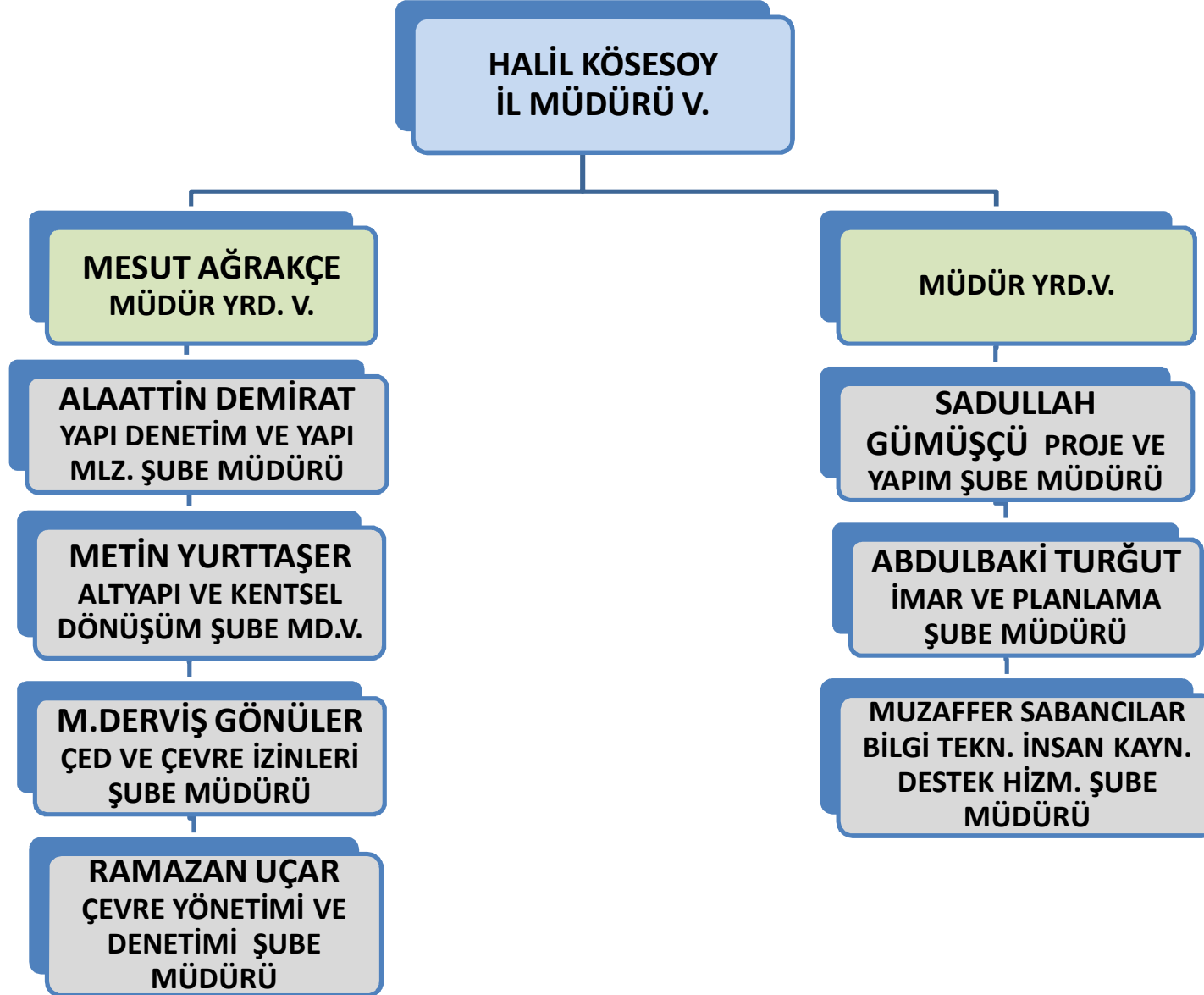
## KURULUŞ VE GÖREVLER

Çevre ve Şehircilik Bakanlığımız; 04 Temmuz 2011 tarih ve 27984 sayılı Resmi Gazetede yayımlanarak yürürlüğe giren 644 sayılı KHK ile kurulmuştur. Daha sonra 648 sayılı KHK ve 6306 sayılı Kanun ile ilave görevler tevdi edilmiştir.

Çevre ve Şehircilik Bakanlığımızın Taşra Teşkilatını oluşturan Çevre ve Şehircilik İl Müdürlüğümüz; Yeni yapılanma kapsamında,

“C Tipi İller” kapsamına alınan Müdürlüğümüz bünyesinde, İdari kadro olarak; 1 Adet İl Müdürü, 2 adet Müdür Yardımcısı ve 7 adet Şube Müdürlüğü kadrosu bulunmaktadır.

## YÖNETİM ŞEMASI



## • PERSONEL DURUMU

Y Ö N E T İ M	ÜN VAN	ADET
	İl Müdürü	1
	Müdür Yrd. V.	2
	Şube Müdürü	7
	<b>TOPLAM</b>	<b>10</b>
İ D A R İ İ Ş L	Şef	1
	Ayniyat Saymanı	-
	V.H.K.İ - Memur	13
	Araştırmacı	3
	Şoför	2
	Bekçi	2
	Teknisyen Yrd.	1
	İşçi + 10 4C	58
	<b>TOPLAM</b>	<b>80</b>

T E K N İ K	ÜN VAN	ADET
	İnşaat Mühendisi	9
	Elektrik Mühendisi	3
	Makine Mühendisi	4
	Harita Mühendisi	2
	Çevre Mühendisi	5
	Jeoloji-Jeofizik Mühendisi	3
	Şehir Plancısı	3
	Mimar	5
	Tekniker	30
	Programcı	2
	Teknisyen	9
	<b>TOPLAM</b>	<b>75</b>

**GENEL TOPLAM SAYI : 165**



## BİNA, SOSYAL TESİS VE ARAÇ DURUMU

### HİZMET BİNASI :





## BİNA, SOSYAL TESİS VE ARAÇ DURUMU

### HİZMET BİNASI :

Hizmet binamız 13 Mart Mah. Emniyet caddesi Yenişehir / MARDİN adresinde brüt 7187 m2 yüzölçümlü arsa üzerinde (brüt 3606 m2 kapalı alan olmak üzere) kuruludur.

### LOJMAN :

İl Müdürlüğümüze ait Yenişehir Mahallesiinde 4 Bloktan oluşan , Toplam 36 daireli Lojman bulunmaktadır.

### ARAÇ :

Müdürlüğümüz bünyesinde ;

8 adet Resmi ve 2 adet Kiralık hizmet aracı olmak üzere Toplam 10 adet araç mevcuttur. (Resmi araçlarımızdan 1 adeti Çevre Denetim Aracı, 1 adeti ise Egzoz Emisyon Ölçüm Aracı' dır.)

## BİNA, SOSYAL TESİS VE ARAÇ DURUMU

### MİSAFİRHANEMİZ :

İl Müdürlüğümüz bünyesindeki misafirhanemizde ;  
1 adet Suit oda olmak üzere toplam 10 oda mevcut olup 30 yatak kapasitelidir.  
Her odada TV ve Buzdolabı ve Klima mevcuttur.





## BİNA, SOSYAL TESİS VE ARAÇ DURUMU

### MİSAFİRHANEMİZ :





## İL MÜDÜRLÜĞÜMÜZCE YÜRÜTÜLEN HİZMETLER.

**Bakanlığımıza Son Yasal Düzenlemelerle Verilen;**

**Yapım ve Proje Hizmetleri ,**

**Altyapı ve Kentsel Dönüşüm Hizmetleri ,**

**Yapı Denetim Hizmetleri ,**

**Yapı Malzemeleri Piyasa Gözetim ve Denetimi Hizmetleri ,**

**Yapı Kooperatifleri Hizmetleri ,**

**İmar ve Planlama Hizmetleri ,**

**İskan Hizmetleri,**

**Çevre Yönetimi ve Denetimi Faaliyetleri Hizmetleri ,**

**ÇED ve Çevre İzinleri Hizmetleri ,**

**Bilgi Teknolojileri İnsan Kaynakları ve Destek Hizmetleri**

**gibi hizmetler de mevzuatları çerçevesinde eksiksiz olarak yürütülmektedir.**