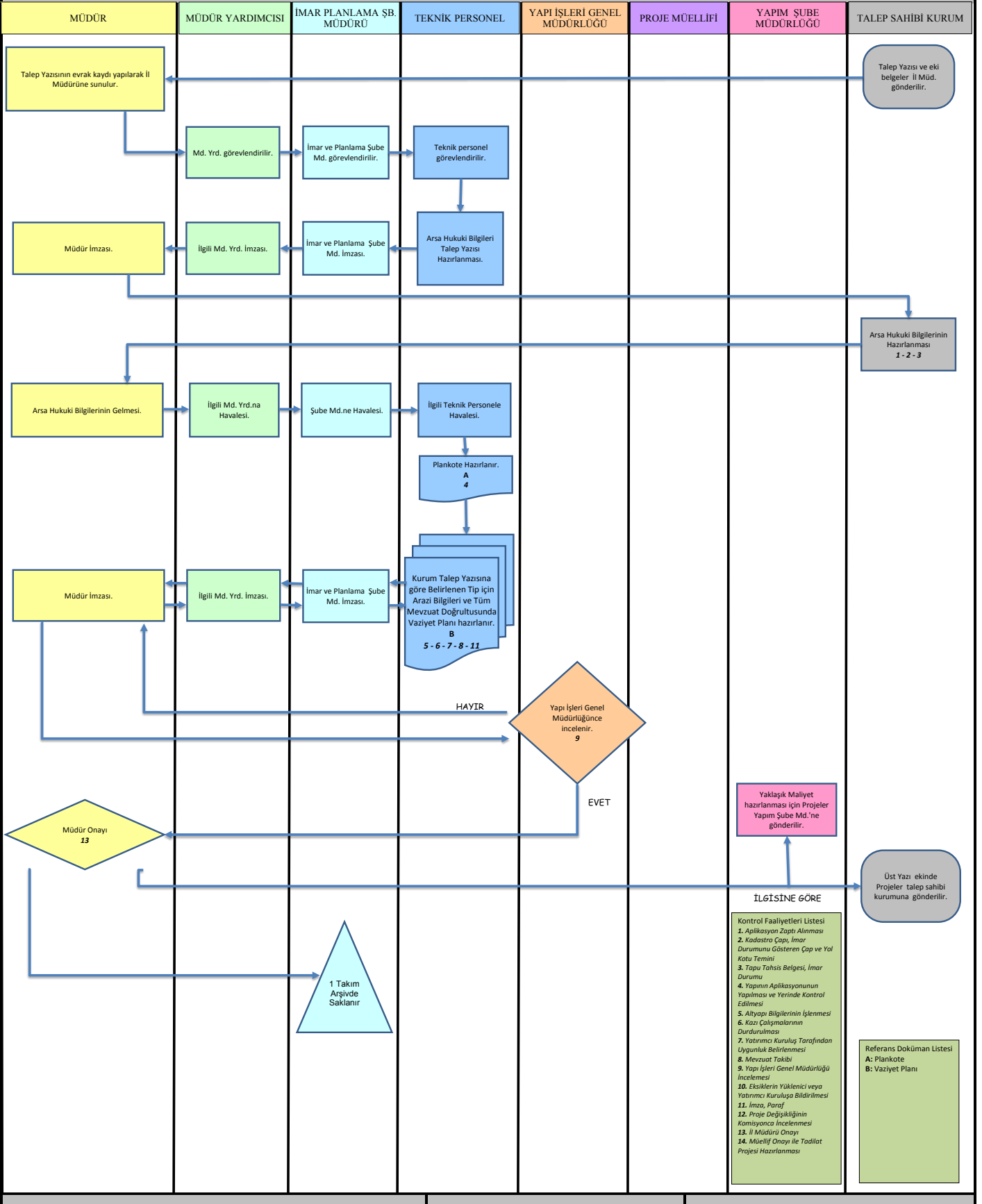


 ARAZİ ETÜD VE PROJE ÇALIŞMALARI SÜRECİ			
	DOK.NO: PRO-SR-03	YÜRÜRLÜK TARİHİ: 23.02.2015	REVİZYON NO: 00/-
Süreç Sorumlusu	Proje Şube Müdürlüğü		
Sürecin Adı	Yapılacak ihaleler için arazi etüd ve proje çalışmaları		
Sürecin Amacı	Yapılacak ihaleler için arazi etüd ve proje çalışmalarını sağlıklı şekilde yürütmek.		
Kontrol Kriteri	Başvuru tarihi, sonuçlandırma tarihi		
Performans Kriteri	Sonuçlandırma süresi		
Sürecin Adımları	<p>PROSEDÜR DETAYI:</p> <ol style="list-style-type: none"> " İlgili kurumca gönderilen talep yazısının Müdürlük Makamı tarafından Şube Müdürlüğüne havale edilmesi üzerine, arsa hukuki bilgileri (tapu senedi, imar planı, imar durumu, aplikasyon krokisi, çap, yol kotu tutanağı) ilgili Kurumundan talep edilir. Parsel köşe noktalarının arazide belirlenmesi için Kadastro Müdürlüğüne yazı yazılarak uygulanması istenir. Parselle ait alt yapı bilgilerinin (elektrik, su, doğalgaz, telekom, kanalizasyon) gönderilmesi için ilgili Kurumlarına ayrı ayrı yazı yazılır. Kadastro Müdürlüğüne parselin köşe noktaları belirlenerek parsel sınırları oluşturulduktan sonra plankotesi istenen arazinin topografik okumaları yerinde yapılır. Düzenlenen plankotede; Parsel içinde mevcut olan bina, yol, varsa ağaçlar, arsanın en ve boy kesitleri, ilgili idarelerinden gelen alt yapı bilgileri ve belediyesinden alınan imar durumu (imar yolları, inşaat sınırı vs.) çizilerek gösterilir. Usulüne uygun olarak hazırlanmış plankote üst yazı ile Bakanlığımıza/İlgili kurumuna gönderilir. Proje Tipi Proje veya Bakanlığımızca temin edilmiş ise, Yapı İşleri Genel Müdürlüğü Proje Düzenleme Esasları ve yürürlükteki tüm teknik mevzuat doğrultusunda vaziyet planı hazırlanır ve onaylanan vaziyet planı talep edilmiş ise Yapı İşleri Genel Müdürlüğüne veya ilgili kurumuna gönderilir. Talep edilmemişse ihale çalışmalarının yapılması için ilgili Şube Müdürlüğüne gönderilir. Uygulanacak Projenin Müdürlüğümüzce hazırlanması isteniyorsa, yatırımcı kuruluşun belirlediği ihtiyaç programı çerçevesinde, Yapı İşleri Genel Müdürlüğü Proje Düzenleme Esasları ve yürürlükteki tüm teknik mevzuat doğrultusunda projeleri hazırlanır. Hazırlanan projeler onaylanarak Yapı İşleri Genel Müdürlüğüne yapımaya esas olmak üzere incelenerek tasdik edilmesi için gönderilir. Yapı İşleri Genel Müdürlüğüne yapılan incelemede eksik ve kusur tespit edilmişse, bu düzeltmeler tarafımızdan yapılır ve (Bakanlığımızca geri incelenmek üzere gönderilmesi istenmemişse/eksikliklerin giderilerek uygulamaya geçilmesi istenmiş ise) onaylanarak ihale çalışmalarının yürütülmesi için Kurumuna veya Müdürlüğümüzün ilgili Şube Müdürlüğüne gönderilir. Projenin Müdürlüğümüzde ihale yoluyla temin edilmesi isteniyor ise; Yatırımcı kuruluşun belirlediği ihtiyaç programı çerçevesinde Bakanlığımızın Mimarlık ve Mühendislik Hizmetleri Şartnamesi ve yapı yaklaşık birim maliyetleri esas alınarak proje ve zemin etüdü hazırlanması yaklaşık maliyeti belirlenerek ilgisine göre Bakanlığımıza/Yatırımcı Kurumuna gönderilir. Bakanlığımız veya Yatırımcı Kurum tarafından ihalenin Müdürlüğümüzde yapılması istenmiş ise ilgili Şubesinde ihale işlemlerinin tamamlanmasını müteakip (Proje Müellifi belirlendikten sonra) Proje Şube Müdürlüğü bünyesinde Mimar, İnşaat Müh., Makina Müh., Elektrik Mühendisinden oluşan komisyon kurularak projeler incelenir. Eksik ve kusurlar tespit edilmesi halinde hazırlanan proje inceleme notları kırmızı kalemle projelere işlenerek düzeltilmek üzere yazı ekinde proje müellifine iade edilir. Proje ihalesi yatırımcı kuruluşunca yapılarak incelenmek ve onaylanmak üzere Müdürlüğümüze gönderilen projeler ise; Proje Şube Müdürlüğü bünyesinde Mimar, İnşaat Müh., Makina Müh., Elektrik Mühendisinden oluşan komisyon kurularak projeler incelenir. Eksik ve kusurlar tespit edilmesi halinde hazırlanan proje inceleme notları kırmızı kalemle projelere işlenerek düzeltilmek üzere yazı ekinde kurumuna iade edilir. Düzeltilmeler yapıldıktan sonra Müdürlüğümüze gönderilen projeler tekrar incelenerek varsa eksik ve kusurlar yine yazı ekinde bildirilir, bu süreç proje eksiksiz hale gelene kadar tekrar edilir. Tamamlanan projeler Genel Bütçeli İşlere ait ise (onarım hariç) ayrıca "yapıma esas olmak üzere" incelenerek tasdik edilmek üzere Yapı İşleri Genel Müdürlüğüne gönderilir. Yapı İşleri Genel Müdürlüğüne yapılan incelemede eksiklik tespit edilmesi halinde düzeltmeler proje müellifine/yatırımcı kuruluşuna bildirilerek giderilmesi istenir. İstenilen düzeltmeler yapıldıktan sonra Müdürlüğümüze yeniden tetkik edilerek eksikliklerin giderilip giderilmediği kontrol edilir. Bakanlığımızca geri incelenmek üzere gönderilmesi istenmemişse/eksikliklerin giderilerek uygulamaya geçilmesi istenmiş ise onaylanarak ihale çalışmalarının yürütülmesi için Kurumuna veya Müdürlüğümüzün ilgili Şube Müdürlüğüne gönderilir. 		
Sürecin Girdisi	Talep Yazısı, Proje		
Sürecin Çıktısı	Proje Uygunluk Raporu, Plankote, Vaziyet Planı, Proje		
Gözden Geçirme Periyodu	6 ay		
Sürecin Dayanağı	<p>4734 sayılı Kamu İhale Kanunu 3194 sayılı İmar Kanunu 479 sayılı Bakanlık Genelgesi 847 sayılı Bakanlık Genelgesi Çevre ve Şehircilik Bakanlığı Y.İ.G. Müdürlüğü Mimari Proje Düzenleme Esasları Binaların Yangından Korunması Hakkında Yönetmelik Binalarda Isı Yalıtımı Yönetmeliği Otopark Yönetmeliği Deprem Bölgelerinde Yapılacak Binalar Hakkında Yönetmelik Ankara Büyükşehir Belediyesi İmar Yönetmeliği Özrülüler ile ilgili yürürlükteki teknik mevzuat</p>		

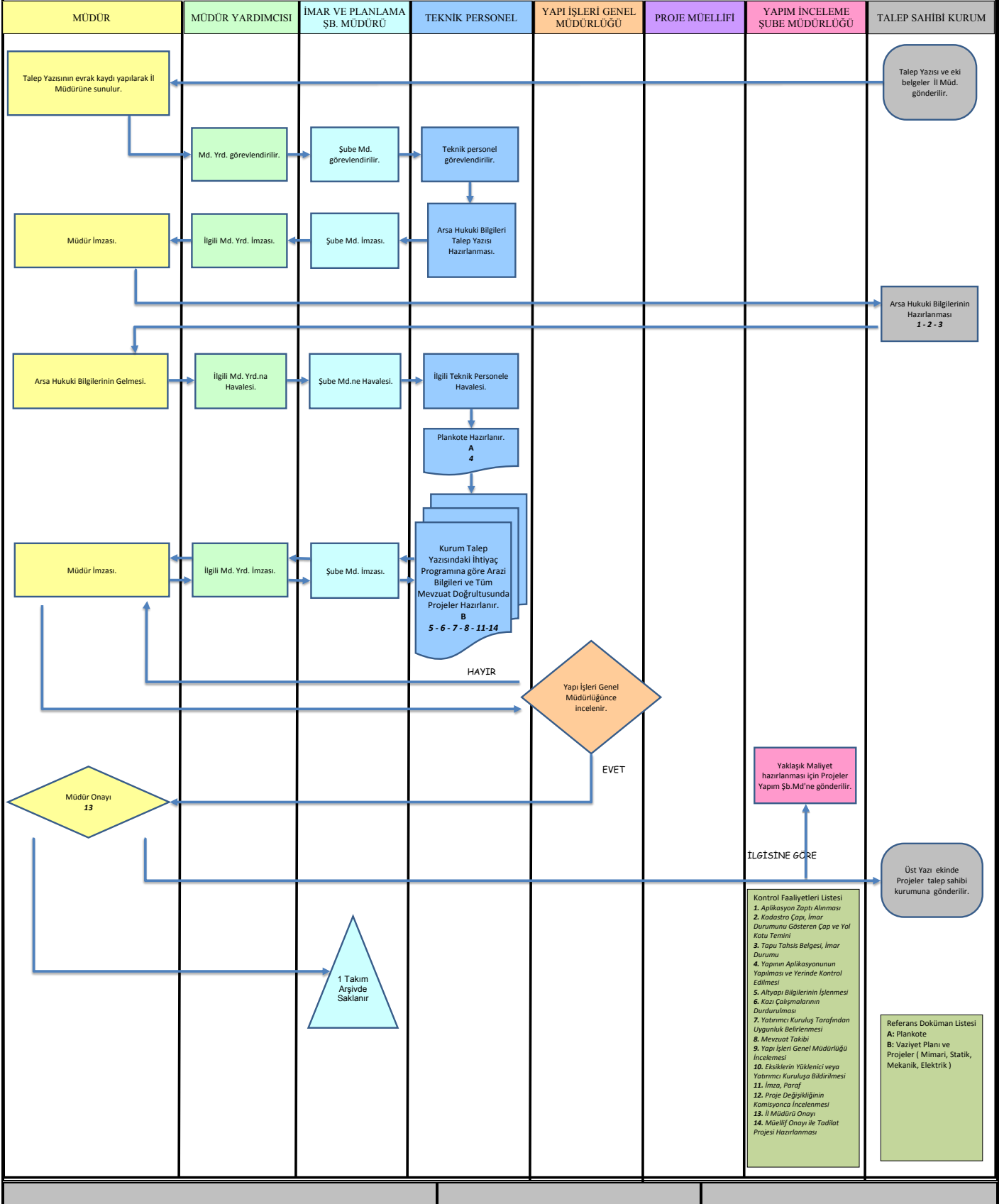
ARAZİ ETÜD VE PROJE ÇALIŞMALARI SÜRECİ İŞ AKIŞI

Arazi Etüd ve Proje Çalışmaları 1 (Tıp Proje İse)



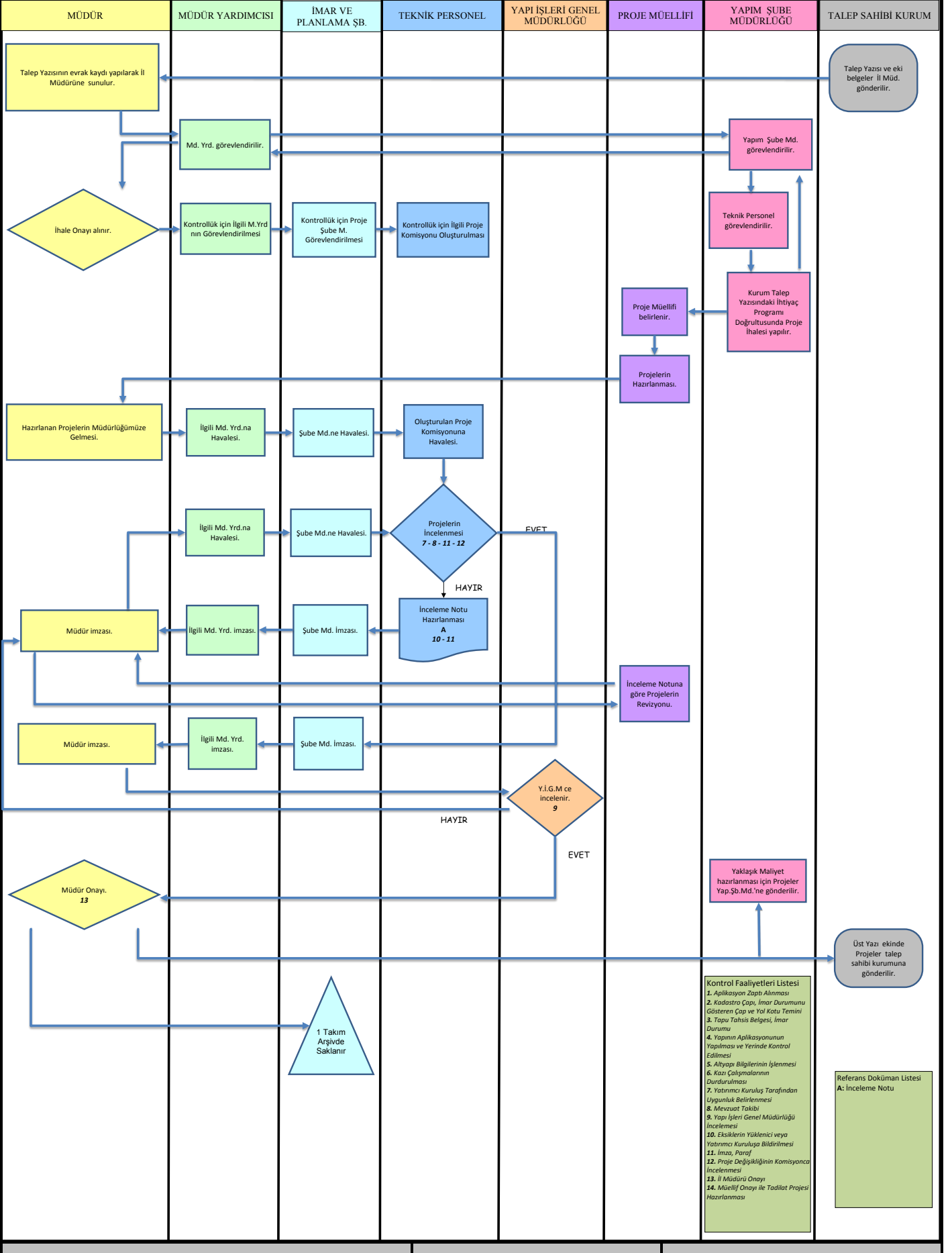
ARAZİ ETÜD VE PROJE ÇALIŞMALARI SÜRECİ İŞ AKIŞI

Arazi Etüd ve Proje Çalışmaları 2 (Proje Müdürlüğümüzce hazırlanacak ise)



ARAZİ ETÜD VE PROJE ÇALIŞMALARI SÜRECİ İŞ AKIŞI

Arazi Etüd ve Proje Çalışmaları 3 (Proje İhalesinin Müdürlüğümüzce Yapılması İsteniyor ise)



ARAZİ ETÜD VE PROJE ÇALIŞMALARI SÜRECİ İŞ AKIŞI

Arazi Etüd ve Proje Çalışmaları 4 (Proje İhalesi Kurumunca Yapılan Projelerin Onaylanması)

