

**YÖRESEL MİMARİ ÖZELLİKLERE UYGUN TİP KONUT
PROJESİ
TRABZON EVLERİ**





Trabzon, doğu Karadeniz'de topografya, iklim ve doğal çevre koşullarının hemen tümünü içeren bir ilimizdir. doğu Karadeniz bölgesinde engebeli arazi yapısı nedeni ile yerleşim dağınıktır. evlerin yerleşimleri arazi şartlarına göre belirlenir. evlerin genellikle arka cephesi toprağa dayalı, ön cephesi ise manzaraya hakimdir, girişler yan cephelerden verilmiştir.



her biri birer tarihi yapı niteliğinde olan ve ağaçla taşın muhteşem uyumunu sergileyen evler genelde **üç katlıdır**. en alt kat **ahır** ve **otluk** bölümü, orta kat **yaşam alanı** ve en üst kat ise **çatı** (çifte, terasa) bölümüdür. ahırın etrafı taş duvarlarla örülüdür. içerden ve köşelerden dikilen ağaç direkler , ev bölümünün döşeme kirişlerini tutar. ev bölümü dışardan taş , içeriden tahta ile örülüdür.





evin ana mekan **mutfaktır.** mutfak sadece yemek pişirme eyleminin yapıldığı değil, **yemek yeme, oturma, dinlenme** gibi eylemlere olanak sağlayan çok amaçlı bir mekandır. evin plan şemasının temel elemanı sayılan mutfak, yörede **aşhane** olarak da adlandırılmaktadır. evin orta mekanı çevresinde odalar sıralanmış olup, içinde sedir ve ocak bulunan büyük odaya **başoda** denir.



Trabzon evlerinde ev dışında en önemli yardımcı öge serender ve merektir. **serender**, mimarisi ile dikkati çeker ve daima iki katlı olduğundan ağaçlar arasından kurtularak evle beraber görünüşe katılır.

serender, **serin havadar** yer anlamına gelmektedir. fındık ,mısır gibi ürünlerin muhafaza edildiği bir ambardır. ahşap yığma tekniği ile yapılmış olup, **altı tamamen boştur**. dört direk üzerinde birer yuvarlak ağaç tekerlek bulunan ve onların üzerine yerleşen serenderde ağaç tekerlekler serendere **fare** ve diğer **zararlıların** çıkmasını engellemek için konur. **merек** ise **ot** ve **odun** depolanan **tahta** ve **taş** malzemedен yapılmış bir diğer ögedir.



2013 yılı itibari ile ülke genelinde yöresel yerleşim dokusu ve yaşam şartlarının, yöresel mimari cephe özelliklerinin, kullanılan yerel malzemelerin, tespit edilerek örnek mimari yapı projelerinin üretilmesi hedeflenmiş olup, doğu Karadeniz'de Trabzon ili ve çevresinde yöresel mimari özelliklere uygun (12 tip) konut projesi elde edilmiştir. rehber niteliğinde olan bu çalışma ile ülkemizde yöresel mimariye olan ilgiyi ve hassasiyeti artırmak amaçlanmıştır.

Trabzon evleri (12 tip)





Trabzon evleri (12 tip)





Trabzon evleri (12 tip)



Trabzon evleri (12 tip)



Trabzon evleri (12 tip)



Trabzon evleri (12 tip)





Trabzon evleri (12 tip)



Trabzon evleri örnek plan tipleri

TİP 1 A (80 m² - 100 m²)



ZEMİN KAT PLANI
A:91.00 m²

TİP 1 B (80 m² - 100 m²)



ZEMİN KAT PLANI
A:91.15 m²



Trabzon evleri örnek plan tipleri

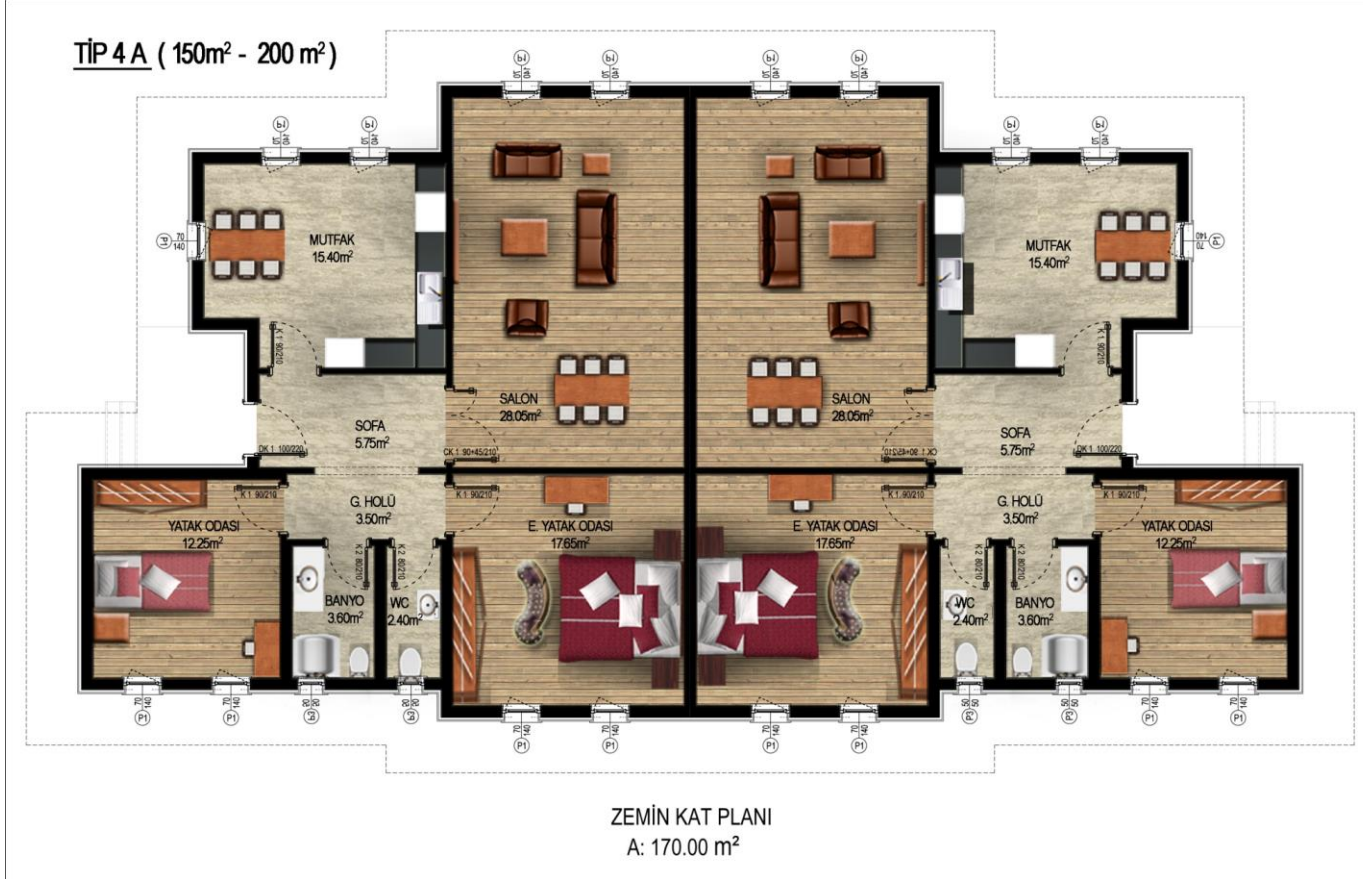
TİP 3 A (120m² - 150 m²)



TİP 3 B (120m² - 150 m²)



Trabzon evleri örnek plan tipleri



Trabzon evleri örnek plan tipleri

TİP 4 B (150m² - 200 m²)



tek daire brüt
a:94.45 m²

ZEMİN KAT PLANI
A:194.90 m²

ARZ EDERİM.

YAPI İŞLERİ GENEL MÜDÜRLÜĞÜ
PROJE DAİRESİ BAŞKANLIĞI