

YÖRESEL MİMARİ ÖZELLİKLERE UYGUN TİP KONUT
PROJESİ

ŞANLIURFA EVLERİ



Şanlıurfa tarih boyunca birçok medeniyete ev sahipliği yapmış olup, gerek malzeme seçimi ve gerekse plan uygulaması yönünden evler ve evlerin oluşturduğu sokak görünümünde iklimin büyük etkisi olmuştur. Kalker taşından yapılmış kalın duvarların ve tonoz örtülü toprak damların kullanılmasıyla yaz aylarının gölgede 45-47 dereceye kadar varan sıcaklığı büyük ölçüde hafifletilmiş sokakların dar, duvarların yüksek tutulmasıyla da hemen hemen günün her saatinde güneşte yanmadan yürünebilecek alanlar elde edilmiştir.



Geleneksel Urfa Evlerinin Özellikleri;

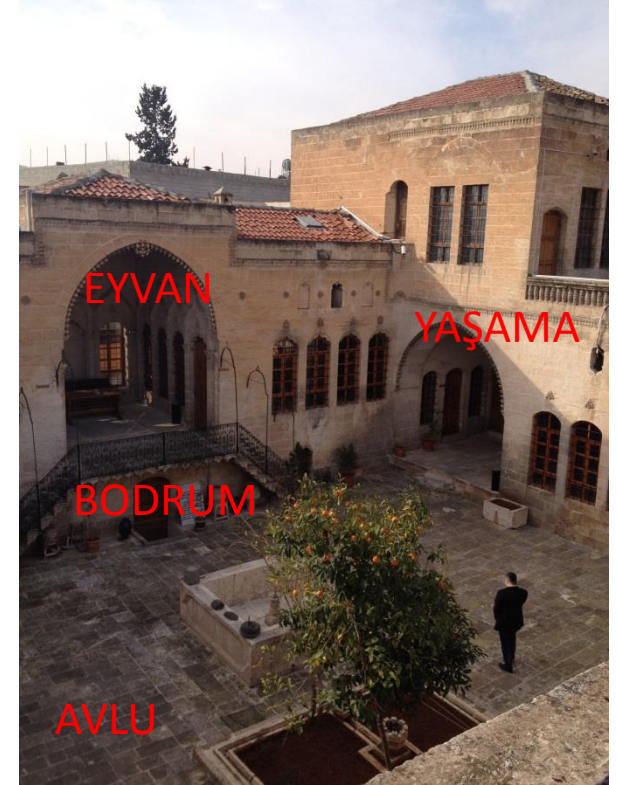
Şanlıurfa evlerinin biçimlenmesinde etkili olan **iklim**, yörede **hâkim yapı malzemesi** ve **geniş aile** yaşam tarzının etkileri ile içe dönük, **mahremiyete** önem veren toplum yaşamı, evlerin geniş bir avlu etrafında dizilen **açık, yarı açık ve kapalı mekânlardan** meydana gelmesine sebep olmuştur. Urfa evlerinin haremlik ve selamlıklı olarak inşa edilmeleri ve sokak tarafından penceresiz, yüksek duvarlarla çevrilerek gizlenmeleri İslam'daki aile hayatının mahremiyeti gereği ortaya çıkmıştır.



Evler 2 katlı olup yükseklikleri 7,5 metredir. Zemin katlar dışa karşı sade ve gösterişsiz olup, üst katlar sokağa doğru çıkan süslemeli konsolları ve pencere süslemeleri ile ön plana çıkmaktadır. Genellikle 1. Katta, sokağa çıkması olan odalar en önemli oda olan "başoda" olarak adlandırılır. 1. katın üstünde dam, yaz aylarında yatma mekânı ve salça yapmak için servis mekânı olarak kullanılır.

Planı oluşturan ana mekânlar:

- *Açık Mekânlar** *Avlu ve dam*
- *Yarı Açık Mekânlar** *Eyvanlar (Yazlık ve kışlık)*
- *Kapalı Mekânlar** *Yaşama ve servis mekânları (Odalar, hela, hamam, kiler, develik, zezembe)*



1. Kat	Yaşama Mekânları
Zemin Kat	Yaşama ve Servis Mekanları
Bodrum Kat	Servis Mekanları



Geleneksel Urfa evleri konut tipolojilerine baktığımızda plan tiplerini şematik olarak şöyle özetleyebiliriz.

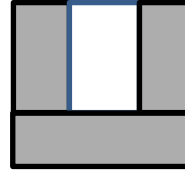
Tek kanatlı



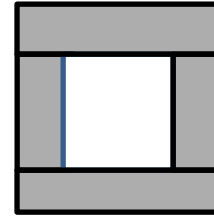
İki kanatlı



Üç kanatlı



Dört kanatlı



Şanlıurfa Evlerinin vazgeçilmez ögesi olan avlu çeşitli yapı öğeleri ile donatılmıştır. Avludan odalara ulaşım merdiven ve gezenek ile sağlanır. Zemin "nehit" adı verilen kesme taş döşenmiş olup, avlu ortasında mermer bir havuz, kuyu, çiçeklik ve dut, nar, portakal ağaçları bulunmaktadır.

havuz

çiçeklik

avlu



havuz





***ZERZEMBE, TANDIRLIK**

“Zir-i zemin” sözcüğünden türeyen zerzembe kelimesi, Urfa evlerinde bodrum katta yer alan kiler anlamında kullanılmaktadır. “Tandırılık” diye tabir edilen mutfaklar, Urfa evlerinde genellikle büyük ölçülerde yapılmıştır.



***EYVAN**

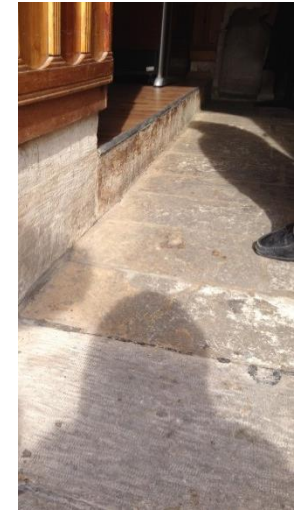
Yılın büyük bölümünün sıcak geçtiği Şanlıurfa’da ev halkı tarafından bütün gün boyunca serin bir mekân olarak kullanılan eyvanlar, bu özelliklerinden dolayı evlerin vazgeçilmez bir unsurudur.





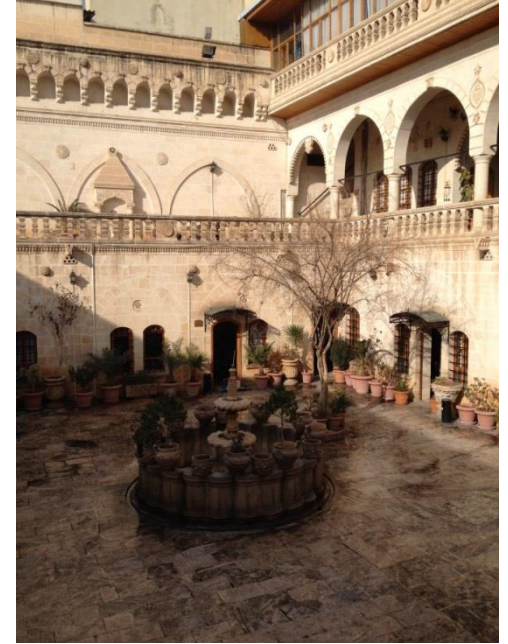
*ODALAR

Odalara “gedemeç”ten (pabuçluk) denilen bölümden girilir. Gedemeçte çeşitli eşyaların yerleştirildiği göz göz tabir edilen nişler bulunur. Bu nişin altında, ortasında küçük sütunla kemerli iki göze ayrılmış “testilik” yer alır. Odanın esas oturma zemini gedemeçten 20 cm kadar yukarıdadır. Gedemeç ile oturma zemini genellikle ahşap korkuluklarla birbirinden ayrılmıştır. Oda duvarlarında yer alan ve yatak, sandık, boy aynası gibi eşyaların konulduğu “camhana” tabir edilen büyük nişler mevcuttur. Odalar genellikle yarım kat veya bir kat yukarda olmak üzere iki şekilde konumlanmıştır.





GELENEKSEL MİMARİ YAPILARDAN ÖRNEKLER



2013 yılı itibari ile ülke genelinde yöresel yerleşim dokusu ve yaşam şartlarının, yöresel mimari cephe özelliklerinin, kullanılan yerel malzemelerin, tespit edilerek örnek mimari yapı projelerinin üretilmesi hedeflenmiş olup, güneydoğu Anadolu Bölgesi'nde Şanlıurfa ili ve çevresinde yöresel mimari özelliklere uygun (12 tip) konut projesi elde edilmiştir. Rehber niteliğinde olan bu çalışma ile ülkemizde yöresel mimariye olan ilgiyi ve hassasiyeti artırmak amaçlanmıştır.



Şanlıurfa evleri(12 tip+ köy konağı)





Şanlıurfa evleri(12 tip)



Şanlıurfa evleri(12 tip)





Şanlıurfa evleri(12 tip)





Şanlıurfa evleri(12 tip)



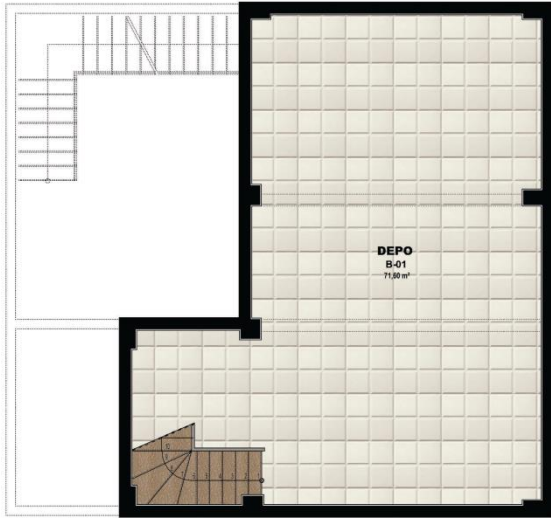


Şanlıurfa evleri(12 tip)





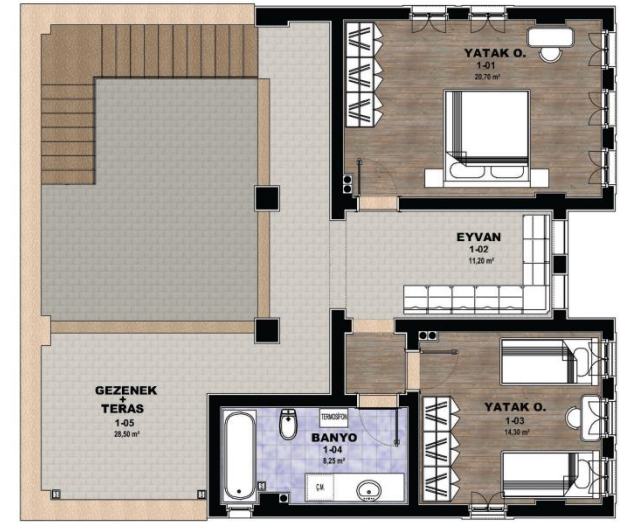
(Şanlıurfa evleri(12 tip) Örnek plan tipleri



BODRUM KAT



ZEMİN KAT



1. KAT

(Şanlıurfa evleri(12 tip) Örnek plan tipleri



BODRUM KAT



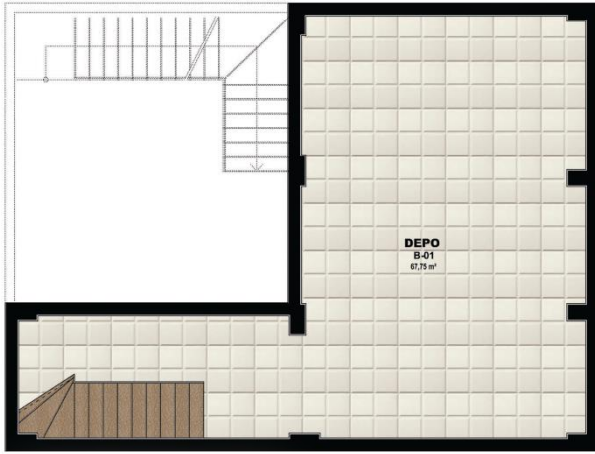
ZEMİN KAT



1. KAT



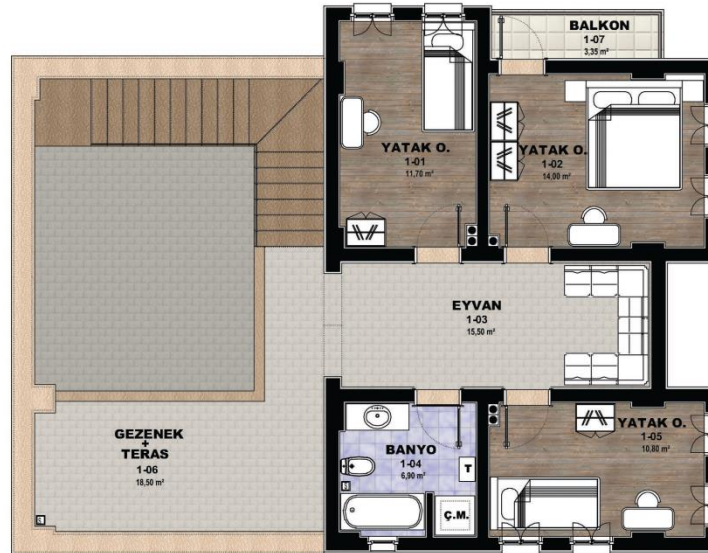
(Şanlıurfa evleri(12 tip) Örnek plan tipleri



BODRUM KAT



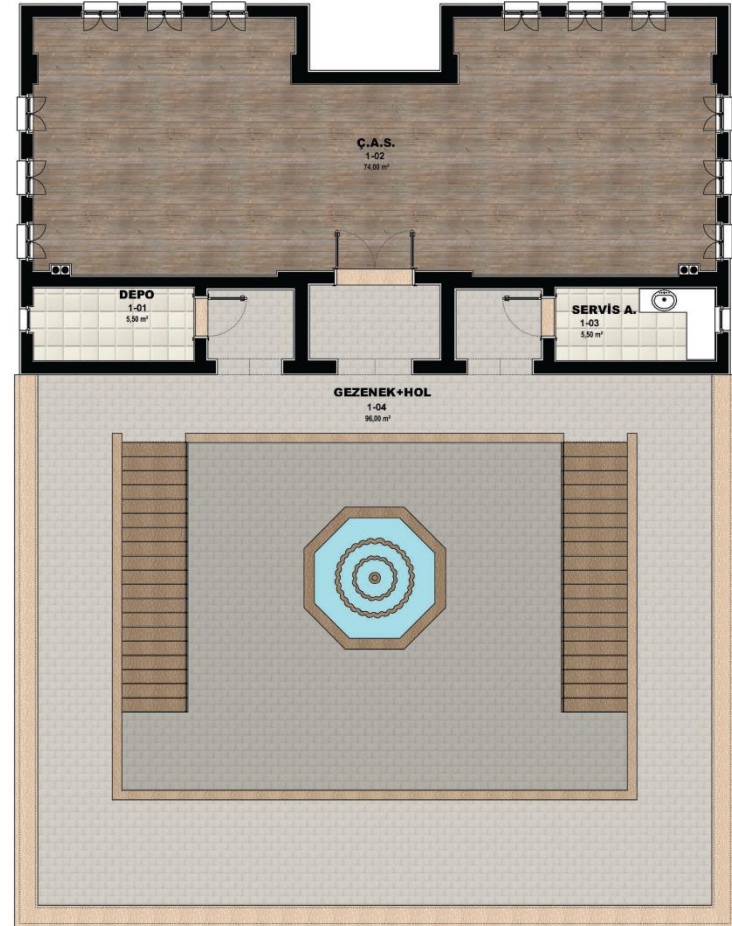
Zemin KAT



1.KAT



(Şanlıurfa köy konağı



ARZ EDERİM.

**YAPI İŞLERİ GENEL MÜDÜRLÜĞÜ
PROJE DAİRESİ BAŞKANLIĞI**