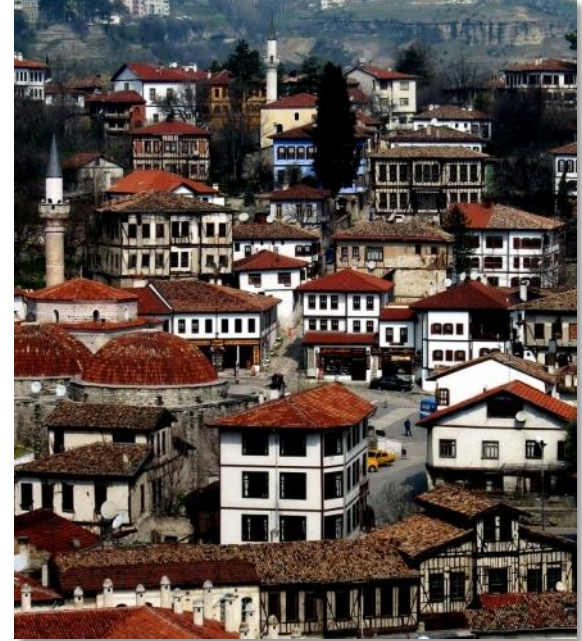


YÖRESEL MİMARİ ÖZELLİKLERE UYGUN TİP KONUT
PROJESİ
KARABÜK EVLERİ



batı Karadeniz evleri, plan bakımından açık sofalı, iç sofalı ve orta sofalıdır. Bu evlerin en otantik türü **çanü**'dir. çanü tipi evler alt kat dahil olmak üzere tamamen ahşap yapıdır. Alt kat hayvan barınağı, üst kat insan yaşamına göre düzenlenmiştir. batı Karadeniz kuşağının en ilginç kesimi günümüze **korunmuş** olarak ulaşabilmiş olan **Safranbolu**'dur. Evler manzaraya dönük konumlanmış olup, yakın plan cepheleri kör, uzak plan cepheleri açık ve birbirlerini izleyecek konumdadır. Hiçbir ev diğerinin görünüşünü engellemez. Evlerin yapımında **taş**, **kerpiç ahşap** ve **alaturka** kiremit kullanılmıştır. Bahçeler sokaktan taş duvarlarla ayrılmıştır.



Kalabalık aile yapısının yanında evlerde **harem-selamlık** ayrımı vardır. Ailelerin sahip olduğu hayvanlar evin zemin katındaki ahırlarda barındırılır. Yağışlı iklim nedeniyle kapalı alan ihtiyacı fazladır. Evin girişinde zemin katta "**hayat**" vardır. Bu bölüm eğer taş kaplıysa "**taşlık**" adını alır. Burada ışık almayı sağlayan ahşap kafes "**gliste**" mevcuttur. Zemin katlarda ayrıca ahırlar, büyük kazan ocakları ve ambarlar bulunur. Üst katlara ahşap merdivenlerle çıkılır. İkinci kat diğer katlara göre daha basıktır. Bu katta gerektiğinde yatak odası olarak da kullanılabilen bir mutfak bulunur. Soğuk kış günlerinde ısıtılması daha kolay olduğu için Gündelik yaşam orta katta geçer.



2013 yılı itibari ile ülke genelinde yöresel yerleşim dokusu ve yaşam şartlarının, yöresel mimari cephe özelliklerinin, kullanılan yerel malzemelerin, tespit edilerek örnek mimari yapı projelerinin üretilmesi hedeflenmiş olup, batı Karadeniz Bölgesi'nde Karabük ili ve çevresinde yöresel mimari özelliklere uygun (15 tip) konut projesi elde edilmiştir. Rehber niteliğinde olan bu çalışma ile ülkemizde yöresel mimariye olan ilgiyi ve hassasiyeti artırmak amaçlanmıştır.



Karabük evleri(15 tip)





Karabük evleri(15 tip)





Karabük evleri(15 tip)





Karabük evleri(15 tip)

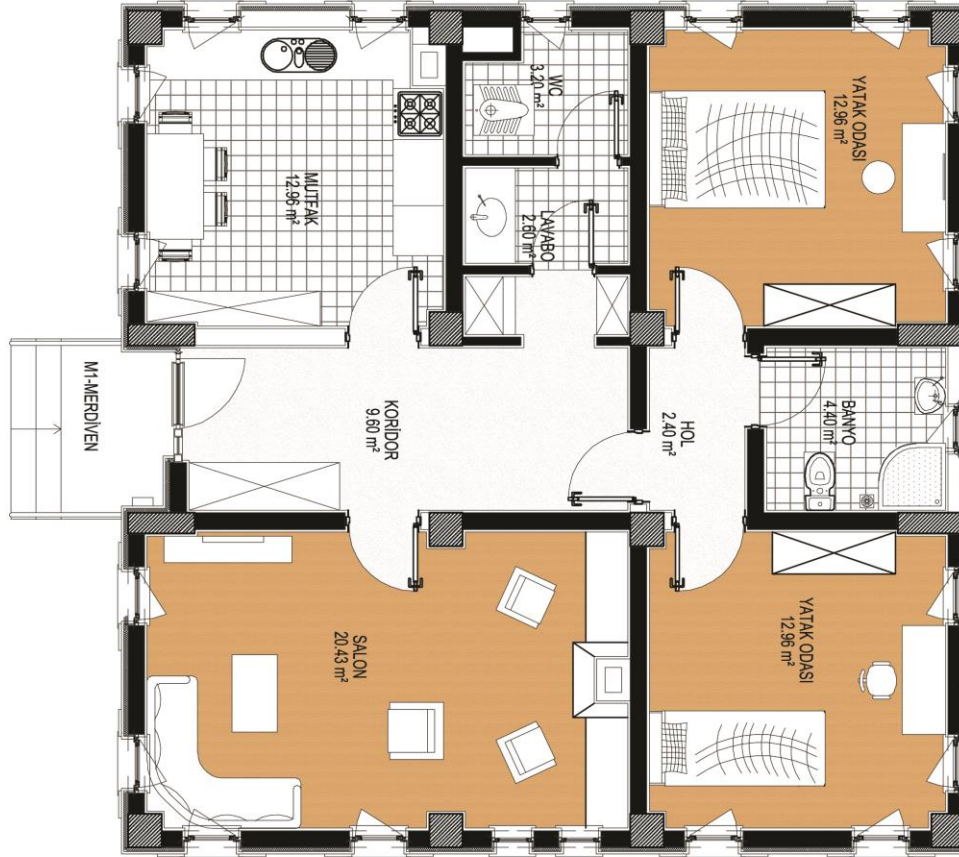




Karabük evleri(15 tip)



Karabük evleri örnek plan tipleri



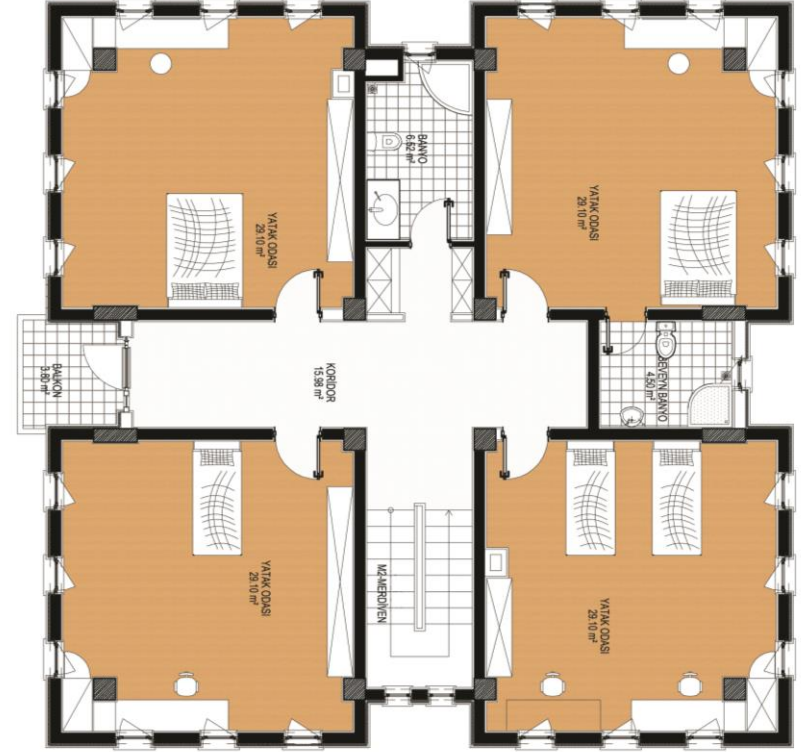
ZEMİN KAT PLANI



Karabük evleri örnek plan tipleri



ZEMİN KAT PLANI



1.KAT PLANI

ARZ EDERİM.

**YAPI İŞLERİ GENEL MÜDÜRLÜĞÜ
PROJE DAİRESİ BAŞKANLIĞI**