




YAPI İŞLERİ GENEL MÜDÜRLÜĞÜ



Bu belge 5070 sayılı elektronik imza kanununa göre güvenli elektronik imza ile imzalanmı tır.

Evrak teyidine <http://evrakdogrulama.csb.gov.tr> adresinden Belge Num.:95852920-639-03264863 ve Belge Num.:5658788B bilgileriyle erişebilirsiniz.



Yapı İşleri Genel Müdürlüğü
İskân Dairesi Başkanlığı

[Www.iskan.gov.tr](http://www.iskan.gov.tr)

Baskı Yılı: 2014

Bu belge 5070 sayılı elektronik imza kanununa göre güvenli elektronik imza ile imzalanmıştır.

Evrak teyidine <http://evrakdogrulama.csb.gov.tr> adresinden Belge Num.:95852920-639-03264863 ve Belge Num.:5658788B bilgileriyle ulaşabilirsiniz.

Sunuş



Son yıllarda ülke ekonomisi için önemi büyük baraj, havaalanı, termik santrali, karayolu, demiryolu gibi projeler hızla hayata geçirilmektedir. Bu yatırımlar uygulanırken özellikle baraj gibi geniş alanları kapsayan projeler birçok yerleşim yerlerini de etkilemektedir. Yatırımlardan etkilenen yerleşim yerlerinin kamulaştırılmasına rağmen, buralarda yaşayan insanların başka yerlerde iskânı söz konusu olmaktadır.

Başta yerleri kamulaştırılan köyler olmak üzere, kalkınmanın sağlanması, herhangi bir sebeple parçalanmış köylerin ya da yakın köylerin birleştirilmesi, fiziksel yerleşimin iyileştirilmesi, geliştirilmesi amacıyla çalışmalar yürütülmekle birlikte göçebeler ile özel kanunla vatandaşlığa kabul edilen göçmenlerin de iskânı gerçekleştirilmektedir.

Kamu yararı gereği yerlerini terk etmek durumunda kalan ailelerin, sosyo-ekonomik ihtiyaçlarını karşılayacak konut ve beraberinde işletme binası ile arazi sahibi yapılarak yaşamlarını sürdürmesi amaçlarımızdandır.

Çeşitli sebeplerle yerlerinden yurtlarından olmuş ailelerin iskân işlemleri, günün koşullarına göre, yörede yaşayan insanların ihtiyaçlarına yanıt verecek şekilde devlet adına Çevre ve Şehircilik Bakanlığı, Yapı İşleri Genel Müdürlüğüne yürütülmektedir.



Bu belge 5070 sayılı elektronik imza kanununa göre güvenli elektronik imza ile imzalanmı tır.

Evrak teyidine <http://evrakdogrulama.csb.gov.tr> adresinden Belge Num.:95852920-639-03264863 ve Belge Num.:5658788B bilgileriyle erişebilirsiniz.

İskân

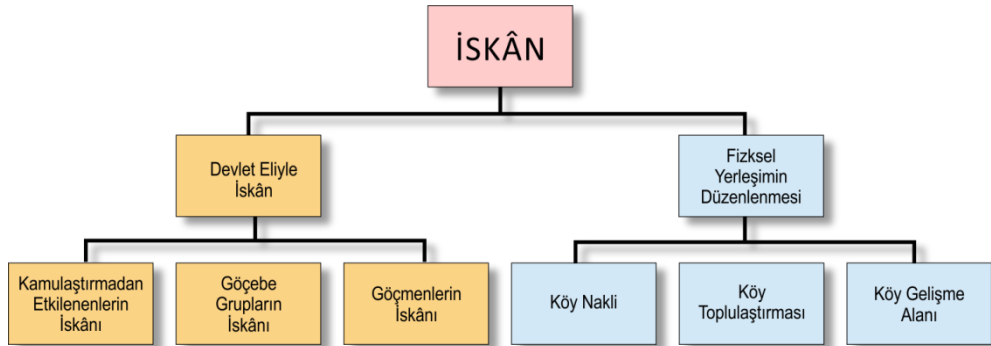


İnsanların sosyal ve ekonomik gereksinimlerini karşılayacak konut ve beraberinde işletme binası ile arazi sahibi olmasını, yaşamını sürdürebileceği gelir olanaklarına kavuşturulacak şekilde ekonomik bir işletme olarak planlanıp uygulanmasıdır.

Kimler İskân Edilir



Yerleri kamulaştırılanlar, yurtdışından gelen göçmenler, göçebeler ile mevcut yerleşim yerleri elverişsiz olan köyler, altyapı hizmetlerinin pahalıya mal olacağı tespit edilen köyler, kırsal alanda dağınık yerleşime sahip köyler ve afet nedeniyle parçalanmış köylerde yaşayanların istemeleri halinde iskânları yapılır.



Devlet Eliyle İskân



★ Yerleri kamulaştırılanların iskânı

Kamu kurum ve kuruluşlarının yapılacak baraj, havaalanı, karayolu, demiryolu, fabrika, ekonomi ve savunma ile ilgili diğer tesislerin inşası gibi nedenlerle yapılacak olan kamulaştırmadan etkilenen ailelerin iskânıdır.



Kimler Yararlanabilir...

- Taşınmazı tamamen kamulaştırılanlardan, kamulaştırma alanında oturduğunu belgeleyenler,
- Kanunda aile tanımına uyanlar,
- Taşınmazı kısmen kamulaştırılıp bu yerleri terk etmek zorunda kalanlar,
- Uygulamadan en az üç yıl önce kamulaştırma alanında yerleşmiş olup da taşınmazı olmayanlar.





Mersin Alaköprü Barajı İskânı 326 Konut-Arazi ve Altyapı

★ Göçebelerin iskânı



Yerleşik tarımsal etkinlikler dışında kalmış, sürekli bir konuta bağlı olmadan, geçimlerini göçer hayvancılıkla sağlayan, doğa ve iklim koşullarına göre yaylak veya kışlaklara göçen, bu yaşam biçimini kadimden beri sürdürenlerin iskânıdır.

Hak sahibi olan aileler, istekleri doğrultusunda tarımsal ya da şehirselleşmiş olarak iskân edilirler.



Yalnızca gerçek göçebeler bu iskândan yararlanırlar.



Kahramanmaraş Serintepe 80 Konut ve Altyapı

★ Göçmenlerin iskânı



Özel kanunlarla yurtdışından iskânlı olarak yerleştirilmeleri öngörülen göçmenlerdir. Özel kanunlarla yurdumuza getirilen İskânlı göçmenlerden, sınırlarımızdan yurda girdikten sonra geçici veya kesin iskânları için belirlenen yerlerin, en büyük mülki amirlerince kendileri ve aile fertleri için "Göçmen Belgesi" verilenler iskân edilirler.

"Göçmen Belgesi" almaya hak kazananlar bu iskândan yararlanır.





1992 yılında yurda kabul edilerek vatandaşlığa alınan
Ahıska Türklerinin İskânı/İĞDIR



1989 yılında yaşanan zorunlu göç sonucu yurda kabul edilerek vatandaşlığa
alınan Bulgar Türklerinin İskânı /Pursaklar-ANKARA

Devlet Eliyle İskân Şekilleri

Devlet eliyle iskâna tabii tutulan yerleşim yerleri, Burada yaşayanların istekleri doğrultusunda ya şehirsal ya da tarımsal iskân olmak üzere iki şekilde iskân edilirler.

■ Şehirsal iskân

Şehirsal iskân isteyen aileler, istekleri de dikkate alınarak öncelikle en yakın belde, ilçe veya il merkezinde belediye imar planı içinde sağlanabilecek hazine, belediye taşınmaz malları ile bağış veya satın alınarak-kamulaştırılarak elde edilecek taşınmaz mallar üzerinde iskân edilebilirler.



Yozgat-Süreyya Bey Barajı İskânı 224
Konut ve Altyapı

■ Tarımsal iskân:

- *Tarım arazisi verilerek kırsal alanda yerleşim*

Yöresinde veya yurdumuzun herhangi bir yerinde toplu, iskâna elverişli, tarım yapılabilir arazi bulunabilen



Hatay Göçbelerin Tarımsal İskânı 201
Konut-İşletme-T. Arazisi ve Altyapı

yerlerde, ailelerin yaşamlarını sürdürebileceği gelir seviyesine sağlayacak tarımsal projelerin hazırlanması ile yapılan iskân uygulamasıdır.

Proje dâhilinde konut ve işletme binaları ile yeterli tarım arazisi verilir. Ayrıca ailelere, arazilerin işletebilmeleri için kooperatif kurmaları durumunda cansız donatım (makine, ekipman) kredisi açılabilir. Projesinde öngörülmesi ve talep edilmesi durumunda canlı donatım kredisi ve/veya yıllık işletme kredileri kullanılabilir. Tarım arazisi yetersiz veya ek gelir sağlama ihtiyacı olduğu durumlarda aileler, canlı donatım (hayvansal) ya da başka ek gelir sağlayıcı projelerle desteklenebilmektedir.

▪ ***Tarım arazisi verilmeden kırsal alanda yerleşim***

Toplu iskâna elverişli arazi bulunamaması durumunda kendi yörelerinde yerleşim yeri bulunması ve ailelerin kabul etmesi durumunda sadece konut ve işletme binası yapılarak, tarım arazisi verilmeden yapılan tarımsal iskândır.



Bilecik-Pazaryeri – Günyurdu 47
Konut ve Altyapı



Aydın İkiçidere Barajı İskânı 75 konut-
İşletme ve Altyapı

Kırsal Alanda Fiziksel Yerleşimin Düzenlenmesi

Köylerde kalkınmanın sağlanması, toplulaşmanın teşvik edilmesi, uygun yerleşim yerlerine nakli, herhangi bir sebeple parçalanmış köyleri veya yakın köyleri birleştirmek ve fiziksel yerleşimin iyileştirilmesi, geliştirilmesi, köy merkezinin bitişiğinde köy gelişme alanı uygulaması yapılması, plânlı merkezî köy yerleşimlerinin oluşturulması, bölgesel mimarî yapıların geliştirilmesi ve modern yapılara kavuşturulması amacıyla yapılan iskândır.

Plânlı yerleşim alanından arsa alanlara, konut ve işletme binası yapımını desteklemek üzere Bakanlıkça belirlenecek miktarda kredi desteği sağlanabilmektedir.

Merkezî yerleşimi geliştirmek amacıyla nakil, toplulaştırma veya köy gelişme alanı uygulamalarında, otuz ve daha

fazla sayıda ailenin kabul ve borçlanmayı taahhüt etmeleri durumunda, konut, tarım işletmesi binası, diğer bina ve tesisler Devlet eliyle yaptırılabilir.

Kimler yaralanabilir...

En az bir yıldan beri kendisi veya aile fertleri köyde yerleşik olarak yaşayan ve aile olarak kabul edilenler kırsal alanda fiziksel düzenlemeden yararlanırlar.

Fiziksel Yerleşimin Düzenlenme Şekilleri

★ Köy nakli

Yerleşim yerinin elverişsizliği nedeniyle yerinde kalkandırılması pahalıya mal olacağı anlaşılan köylerin, köyde oturanların çoğunluğu tarafından istenilmesi durumunda, köyün kendi sınırları içerisinde teknik, idari, ulaşım ve merkezi köy hüviyeti kazandırma yönlerinden uygun bir yere taşınması için, teknik bilgi, altyapı hizmetleriyle sosyal ve ekonomik tesislerin devletçe karşılanması, konut ve işletme binası inşaatlarının yapımı için ise ailelerin kredi ile desteklenmesiyle yapılan uygulamadır.



Çorum – Merkez Atçalı Köyü 58 Aile

★ Köy toplulaştırılması

Mahalle, mezra, oba ve benzeri dağınık yerleşim ünitelerinden oluşan köyün veya komşu köylerin, toplulaşmak isteyen yerleşim ünitelerinde oturanların çoğunluğu tarafından istenilmesi durumunda ilgili köy ve bağlularının veya komşu köylerin kendi sınırları içerisinde teknik, idari, ulaşım ve merkezi köy hüviyeti kazandırma yönlerinden mevcut yerleşim ünitelerinden birinde veya yeni bir yerleşim yerinde toplulaştırılması için, teknik bilgi, alt yapı hizmetleri ile sosyal ve ekonomik tesislerin devletçe karşılanması, konut ve işletme binası inşaatlarının yapımı için ise ailelerin kredi ile desteklenmesiyle yapılan uygulamadır.

★ Köy gelişme alanı

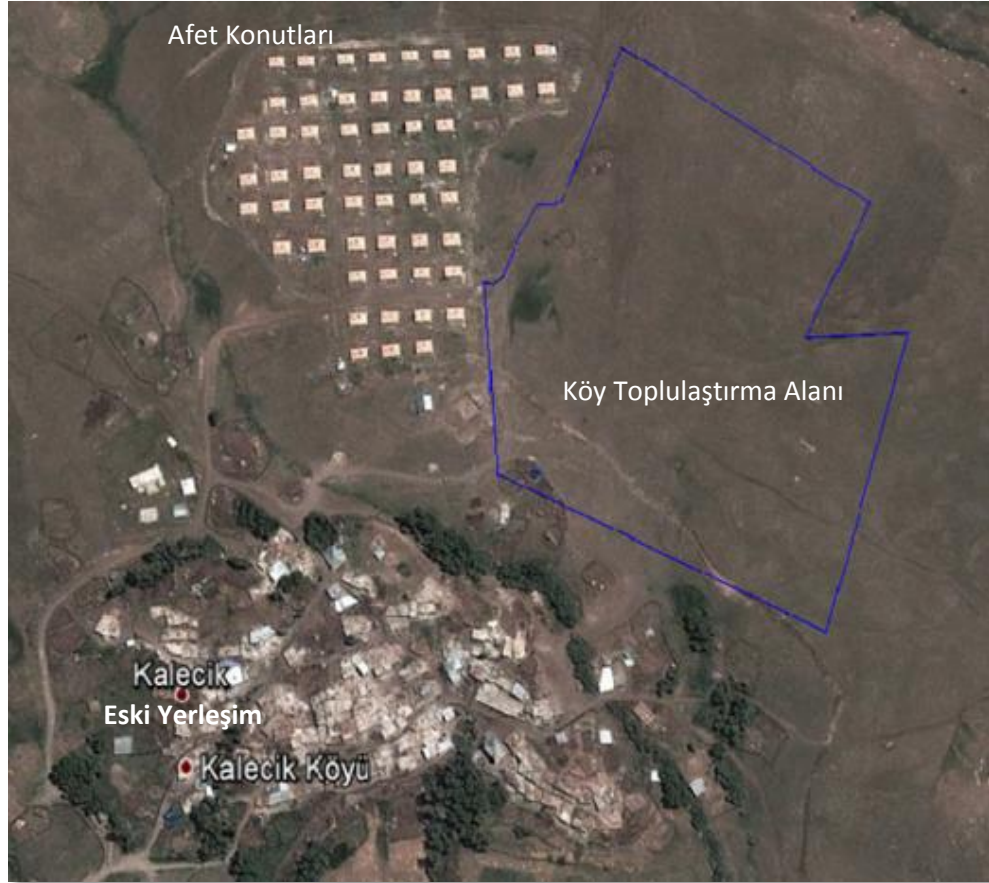
Mevcut köylerin bitişiğinde ihtiyaç ve istek varsa ayrıca yerleşime açılacak alan bulunuyorsa teknik yardım ve kendi evini yapana yardım metoduyla kredi desteği verilerek köy gelişme alanı uygulaması yapılabilmektedir.



Erzurum Karacaören Karacaören Köyü

★ Afet nedeniyle parçalanmış köylerde iskân

7269 sayılı Kanuna göre afet uygulaması gerçekleştirilmiş olan köylerde, eski yerleşim yerinde kalan aileler köyün idarî sınırları içinde afet uygulaması yapılmış alanın bitişiğinde toplulaştırılırlar.



Erzincan Tercan Kalecik Köyü Köy Topplulaştırması Uygulaması

*** Yerleşim yerleri kamulaştırılan ancak devlet eliyle iskân istemeyen veya hak sahibi olmayan ailelerin yerleşim yeri değişikliği veya toplulaştırılması**

Herhangi bir nedenle yerleşim yerleri kamulaştırılan ancak arazileri kamulaştırılmayan veya kısmen kamulaştırılan yerleşim birimlerinden, devlet eliyle iskân istemeyen veya hak sahibi olmayan ailelerin, kendi idari sınırları içinde kamulaştırma ve koruma alanı dışındaki arazi üzerinde veya anlaşma sağlanırsa komşu yerleşim birimlerinde teknik, idari, ulaşım, merkezi köy hüviyeti kazandırma yönlerinden uygun yerde fiziksel yerleşimin düzenlenmesi olarak yerleşim yeri değişikliği veya toplulaştırılması kredi destekli olarak yapılabilmektedir.



Kütahya Aslanapa Kureyşler Köyü

İskân Uygulamalarında Kullanılan Tip Projelerimizden Örnekler

Devlet eliyle İskân ve Fiziksel Yerleşimin Düzenlenmesi uygulamalarında Bakanlığımızca geliştirilen 16 adet tip projemiz (86–180 m2 arasındaki tek ve çift katlı olmak üzere) herhangi bir bedel talep edilmeksizin hak sahiplerinin kullanımına sunulmaktadır.



Dubleks Konutlar



Tek Katlı Konutlar



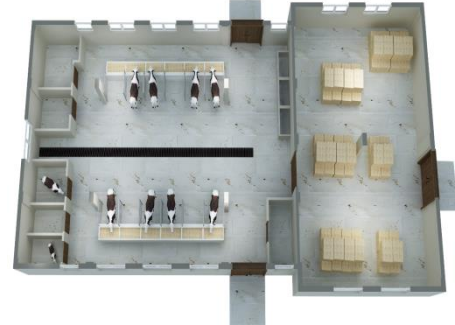
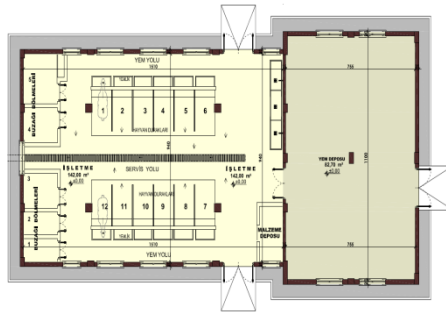
Dubleks Konutlar



Tek Katlı Konut Planı



Tek Katlı Tip Projelerimizden Konut Binası Projesine Örnek



İşletme Binası Projesine Örnek

Ayrıca Çevre ve Şehircilik İl Müdürlüklerimizin hazırladığı, Genel Müdürlüğümüzün onayladığı yönetmeliklere uygun taşıyıcı sistemi betonarme-karkas özel projeler de kullanılabilir. Özel projelerde yöresel mimari özellik taşıyan projelerin seçilmesi teşvik edilmektedir.



Yöresel Mimari Özelliklere Uygun Üretilen İskân Konut Projelerine Örnekler



Trabzon Evleri



Edirne Evleri

Genel Müdürlüğümüzce yöresel mimari özelliklere uygun projeler de üretilmektedir.

İsteyen haksahibi kendi yöresi için üretilen yöresel mimari projeleri de kullanabilir.



Rize Evleri



Balıkesir Evleri



Amasya Evleri



Sanlıurfa Evleri



Erzurum Evleri

Diğer yörelere ait proje çalışmalarını devam edecektir.



➤ Devlet eliyle iskânda borçlandırma

Devlet eliyle iskân edilenlere verilen taşınmazların borçlandırma bedelleri, borçlandırmayı takip eden altmışıncı ayda ilk taksiti alınmak üzere on beş yılda ve on beş eşit taksitle faizsiz olarak tahsil olunur.

➤ Fiziksel yerleşim yerinin düzenlenmesi çalışmalarında borçlandırma

• Arsa bedellerinin borçlandırılması

Köyün yeni yerleşim alanından nakil veya toplulaştırma nedeniyle dağıtılan arsaların bedellerinin altmış gün içinde peşin olarak yatırmaları veya birinci taksiti peşin olarak yatırmaları ve kalan miktar için, yıllık yüzde beş faizli olarak iki yılda iki eşit taksitle ödenir.



• Konut, tarımsal yapılar ve tesisler kredisinin borçlandırılması

Fiziksel yerleşimi düzenlemek amacıyla açılan tarımsal işletme binası kredisi veya konut kredisi yıllık yüzde iki faizli olup, son kredi diliminin ödenmesini takip eden yirmidördüncü ayın sonuna kadar ilk taksiti ödenmek üzere on yılda ve on eşit taksit hâlinde, kredi anaparası ve faizi ile birlikte tahsil olunur.

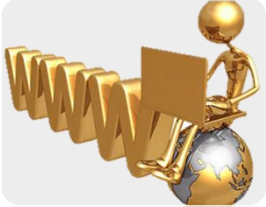


İskân Modülü

Hem sürecin hızlanması, hem de bilgilerin veri tabanı oluşturularak elektronik kayıt altına alınması amacıyla geliştirilen İSKÂN MODÜLÜNÜ İl Müdürlüklerimizin ve Merkezin kullanımına açılmıştır.

İskân hizmetleri ile ilgili haksahipliği, yerleşim yeri, etüt ve yatırım programı, proje seçim tutanakları, taahhüt tutanakları gibi bilgilerin merkeze gönderilmesi, haksahiplerinin kredi, arsa, vb. Gibi borç kayıtlarının İl Müdürlüklerinin ve merkezin kullanımına açılarak veri girişlerinin yapılması, bu sayede kontrol ortamının oluşturulması amaçlanmıştır.

SOZLESME_TIPİ	TCK	AD	SOYAD	İL_ADI	İLÇE_ADI
23B-SEHİRSİZ	19624188728	ABUZİZER	YÜCEL	Adana	SEYHAN
36-HONUT KREDİSİ(HAFCİ)	31000382186	CEMAL	KALINSAZLIOĞLU	Çorum	SUNGURLU



www.iskan.gov.tr

İskân hizmetleri ile ilgili olarak www.iskan.gov.tr web adresinden haksahipliği bilgileri, yerleşim yeri bilgileri, etüt ve yatırım programları vb. Bilgilere haksahipleri kolaylıkla ulaşabilmektedir.

skan.gov.tr



T.C. ÇEVRE VE ŞEHİRCİLİK
BAKANLIĞI

T.C. ÇEVRE VE ŞEHİRCİLİK BAKANLIĞI
YAPI İŞLERİ GENEL MÜDÜRLÜĞÜ

İSKAN DAİRESİ BAŞKANLIĞI



Ana Sayfa
Duyuru
Kütüphane
Projeler
SSS-Hakkımızda
Etüt ve Yatırım Programı
İletişim

Site İçi Arama



ARTVIN VE YUSUFELİ BARAJI İSKAN ÇALIŞMALARI

- İĞDIR İLİNDE YER SEÇİMİ
- DENİZLİ-SAMİ SOYDAM BARAJI VE HES PROJESİ HAKSAHİ
- BİNGÖL BİLGİLENDİRME TOPLANTISI
- KOÇALI BARAJI İSKAN ÇALIŞMALARI
- BOYABAT BARAJI İSKAN ÇALIŞMALARI



Haksahipliği
Borçlandırma
Takip Sistemi



İskan
Denetim
Platformu

Haberler

2014 yılı etüt ve yatırım programları yayımlanmıştır

2014-05-16 Güncel haberler

2014 KREDİ LİMİTLERİ BELİRLENDİ

Bakanlığımız 2014 yılı İskân Hizmetleri DKH - Kırsal Alan Plan

2014-05-16 Güncel haberler

Geçici 6. ve 7. madde

5543 sayılı İskân Kanununa 2013 Temmuz ayında Geçici 6 nci ve 7 nci maddeler ek

2013-12-17 Güncel haberler

DUYURULAR



2014-04-02 **Haksahibi Vatandaşlarımızın Dikkatine**



2014-03-21 **Devlet Eyliyle İskan ve Fiziksel Yerleşimin düzenlenmesinde MİK Kararları**



2014-03-21 **Fiziksel Yerleşimin Düzenlenmesinde Etüt-Proje ve Yerleştirme Programına Teklif**



2014-03-21 **Fiziksel Yerleşimin Düzenlenmesinde Yeni Yerleşim Yeri Etütleri**



2014-03-04 **5543 sayılı İskan Kanunu Uygulama Yönetmelik Değişikliği**

Yapı İşleri Genel Müdürlüğü
İskân Dairesi Başkanlığı
www.iskan.gov.tr



T.C.
ÇEVRE VE ŞEHİRCİLİK
BAKANLIĞI



Bu belge 5070 sayılı elektronik imza kanununa göre güvenli elektronik imza ile imzalanmıştır.

Evrak teyidine <http://evrakdogrulama.csb.gov.tr> adresinden Belge Num.:95852920-639-3204863 ve Bakanlık Num.:3658388 bilgileriyle ulaşabilirsiniz.