



ÇEVRESEL ETKİ DEĞERLENDİRMESİ, İZİN VE DENETİM
GENEL MÜDÜRLÜĞÜ

Hava Kalitesi Bülteni

Yıllık, 2016

1. GENEL BİLGİLER

Bakanlığımız online hava kalitesi izleme sürecine 2005 yılında başlamıştır.

Söz konusu istasyonlardan elde edilen anlık ölçüm sonuçları www.havaizleme.gov.tr adresinden anlık olarak kamuoyu bilgisine sunulmaktadır.

2008 yılında Bakanlığımız sorumluluğunda yer alan Avrupa Birliğinin 96/62/EC, 99/30/EC, 2000/69/EC, 2002/3/EC, 2004/107/EC ve 2008/50/EC sayılı direktiflerinin ulusal mevzuata yansıtılması sonucu Hava Kalitesi Değerlendirme ve Yönetimi (HKDY) Yönetmeliği 06.06.2008 tarih 26898 sayılı Resmi Gazete' de yayımlanarak yürürlüğü girmiştir. Söz konusu Yönetmelik gereği ölçülmesi/analiz edilmesi gereken parametreler; kükürtdioksit, azot oksitler, ozon, karbonmonoksit, Partikül madde (PM10 ve PM2.5), Benzen, Kurşun, Arsenik, Nikel, Kadmiyum, Benzo(a)Piren, Ozon öncül maddeler ve gaz halindeki toplam civa olup, Tablo-1' de yer alan uyum takviminde verilen süreçlerde bölgesel merkezlerin yapılanması ile birlikte bu parametrelerin izlenmesi gerçekleştirilecektir.

Online hava kalitesi izleme sürecinin başladığı ilk yıllarda toplam 81 adet istasyonda

kükürtdioksit ve partikül madde parametreleri izlenirken günümüz itibarıyla ülke gelinde kurulu bulunan hava kalitesi izleme istasyon sayısı toplam 210 adete ulaşmıştır. Bu istasyonlardan 174 adedinde PM10, 34 adedinde PM2.5, 182 adet SO2, 97 adet NOx, 59 adet O3 ve 45 adet CO parametreleri ölçülmektedir. Hava kalitesi izleme sürecinde AB gerekliliklerinin sağlanabilmesi için söz konusu yönetmelikte yer alan bölge ve alt bölgeleri içeren bölgesel yapılanma sürecine bakanlığımızca 2009 yılında başlanıldığından Bölgesel yapılanma ile birlikte hava kalitesi izlenen parametreler artırılmaktadır.

Partiküler maddenin esas kaynakları fabrikalar, enerji tesisleri, yakma tesisleri, inşaat faaliyetleri, yangınlar ve rüzgârdır. Partiküllerin boyutu aerodinamik çapları 2,5 µm'den küçük olanlar PM2,5 ve 10 µm'den küçük olanlar PM10 olarak tanımlanmaktadır. Bu partiküller solunum sisteminde depolanabilirler.

Partiküler Madde (PM10-PM2.5): hava içinde askıda bulunan partiküllerin çeşitli ve kompleks karışımını içerir. Partiküler madde doğal ve antropojenik faaliyetler sonucu oluşur (Poschl,2005). Partiküler maddenin esas kaynakları fabrikalar, enerji tesisleri, yakma tesisleri, inşaat faaliyetleri, yangınlar ve rüzgârdır. Partiküllerin boyutu aerodinamik çapları 2,5 µm'den küçük olanlar PM_{2,5} ve 10 µm'den küçük olanlar PM₁₀ olarak tanımlanmaktadır. Bu partiküller solunum sisteminde depolanabilirler.

T.C. Çevre ve Şehircilik Bakanlığı

Çevresel Etki Değerlendirmesi,
İzin ve Denetim Genel Müdürlüğü

Laboratuvar, Ölçüm ve İzleme
Dairesi Başkanlığı

Hava Kalitesi İzleme Şube
Müdürlüğü

Haymana Yolu 5. Km

Gölbaşı / ANKARA

Tel: 0312 498 21 50

Fax: 0312 498 21 66

www.havaizleme.gov.tr

Kükürt Dioksit (SO2) : Ana kaynağı kükürt oranı yüksek yağların, kömür ve linyitin yakılmasıdır. SO₂ ayrıca

kükürt oranı yüksek bronz ve tunçun eritilmesiyle ortaya çıkıyor. SO₂ parametresi sırası ile ısınma, sanayi ve trafik bölgeleri ile oluşan bir kirleticidir.

Azotoksitler (NOx) : İnsan sağlığını en çok etkileyen azot oksit türü olması itibari ile, NO₂ kentsel bölgelerdeki en önemli hava kirleticilerinden biridir. NO₂ parametresi sırası ile trafik, ısınma ve sanayi bölgeleri ile oluşan bir kirleticidir.

Karbonmonoksit (CO): Renksiz, kokusuz, ve tatsız bir gaz olup karbon içeren yakıtların eksik yanması ile ortaya çıkar. Birincil bir hava kirleticisi olan karbonmonoksit, oksijen eksikliği, tutuşma sıcaklığı, yüksek sıcaklıkta gazın kalıcılık zamanı ve yanma odası türbülansı gibi etkenlerden birinin eksikliğinde tam olmayan bir yanma sonucunda CO₂ yerine meydana gelmektedir.

Ozon (O3) : Yer seviyesi ozon (troposferik) kirliliği atmosfere doğrudan salınmamaktadır. Güneş ışığının etkisiyle, atmosfere salınan azot oksitler ve uçucu organiklerin karmaşık kimyasal tepkimeleri neticesinde oluşmaktadır. Bu sebeple azot oksit ve uçucu organik kirleticileri ozon öncül kirleticiler olarak da tanımlanmaktadır. Azot oksitler ve uçucu organik kirleticilerinin temel kaynakları olan trafik, çözücü kullanımı ve sanayi tesisleri dolaylı olarak yer seviyesi ozon kirliliğine yol açmaktadır.

Benzen : Uçucu organik bileşiklerin (UOB'ler) göz tahrişinden kansere kadar insan sağlığı üzerinde çok çeşitli doğrudan etkileri ve troposferik ozon oluşumuna sebep olduğu için ekosistem üzerine dolaylı etkileri vardır. UOB'ler arasında kanser yaptığı kanıtlanmış ve kent atmosferinde trafik, endüstri gibi birçok kaynaktan salınım yapan benzen kirleticisi ayrı bir öneme sahiptir.

Polisiklik aromatik hidrokarbonlar (PAH) : İki ya da daha fazla benzen halkasına sahip hidrofobik karakterli

organik bileşiklerdir. PAH'lar doğal ya da insan kaynaklı olarak organik bileşiklerin eksik yanması sonucu oluşurlar. PAH insan kaynaklı ve doğal kaynaklı oluşmaktadır.

Kurşun (Pb): Mavimsi veya gümüş grisi renğinde yumuşak bir metaldir. Kurşunun tetraetil veya tetrametil gibi organik bileşiklerinin yakıt katkı maddesi olarak kullanılmaları nedeniyle kirleticisi parametre olarak önem gösterirler. Uçuculuklarının diğer petrol bileşiklerinden daha fazla olması nedeni ile ilave edildiği yakıtın da uçuculuğunu artırır.

Kadmiyum (Cd): Gümüş beyazı renğinde bir metaldir. Havada hızla kadmiyum oksite dönüşür. Havadaki kadmiyum fume konsantrasyonu 1 mg/m³ limitini aşması durumunda, solunumdaki akut etkileri gözlemek mümkündür.

Nikel (Ni) : Gümüşümsü beyaz renkli sert bir metaldir. Nikel biyolojik sistemlerde adenosin, trifosfat, aminoasit, peptit, protein ve deoksiribonükleik asitlerle kompleks oluştururlar. Havadaki nikel bileşiklerinin solunması sonucunda, solunum savunma sistemi ile ilgili olarak; solunum borusu irritasyonu, tahribatı, immunolojik değişim, alveoler makrofaj hücre sayısında artış, silia aktivitesi ve immünite baskısında azalma gibi anormal fonksiyonlar meydana gelir.

Arsenik (As) : Doğada çok az miktarda bulunan arsenik genellikle oksijen, klor ve kükürtle bileşik halde bulunur. Bitve hayvanlarda ise karbon ve hidrojenle bileşik yapar. Çoğu arsenik bileşiminin özel bir tadı ve kokusu yoktur. Çevrede bulunan arsenik buharlaşmaz, çoğu arsenik bileşiği suda çözünür, arsenik bulaşmış maddelerin yanmasıyla havaya karışabilir, havadan yere inerek birikebilir, parçalanmaz, ancak bir türden diğerine dönüşebilir. Solunum ve sindirim yollarıyla vücuda alınabilir.

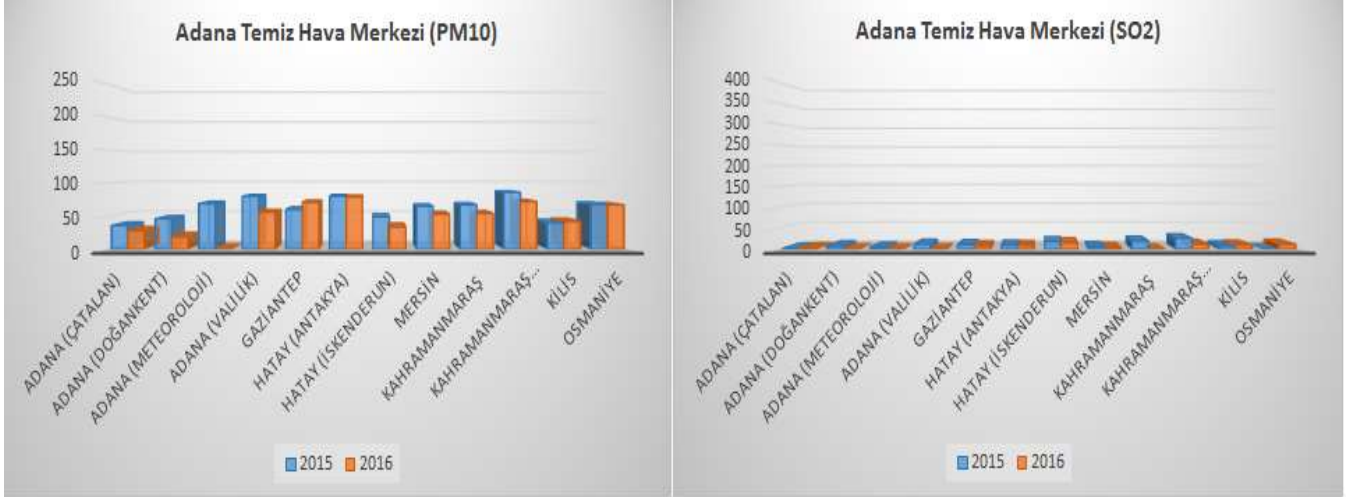
Tablo.1 İnsan Sağlığı ve Ekosistemin Korunması İçin Hava Kalitesi Sınır Değerleri

Kirlenici Parametreler	Ölçüm Periyodu	Sınır Değerler		Uyum Takvimi
		Ülkemizde Uygulanan (2016)	AB Ülkelerinde Uygulanan	
Kükürdioksit SO ₂ (µg/m ³)	Saatlik	440	350	1.1.2019
	Günlük	200	125	
	Uyarı Eşiği (3 ardışık saat)	500	500	
	Saatlik Aşım Sayısı	-	24	
	Günlük Aşım Sayısı	-	3	
	Yıllık Ekosistem	20	20	
				1.1.2014
Partikül Madde PM ₁₀ (µg/m ³)	Günlük	80	50	1.1.2019
	Yıllık	52	40	
	Günlük Aşım Sayısı	-	35	
Azotdioksit NO ₂ (µg/m ³)	Saatlik	280	200	1.1.2024
	Yıllık	52	40	
	Uyarı Eşiği (3 ardışık saat)	400	400	
	Saatlik Aşım Sayısı	-	18	
Azotoksitler NO _x (µg/m ³)	Yıllık (Ekosistem)	30	30	1.1.2014
Karbonmonoksit CO (mg/m ³)	8 Saatlik Ortalama	12	10	1.1.2017
Ozon O ₃ (µg/m ³)	8 Saatlik Ortalama	120	120	1.1.2022
	Bilgi Eşiği (saatlik)	-	180	
	Uyarı Eşiği (saatlik)	-	240	
Benzen C ₆ H ₆ (µg/m ³)	Yıllık	10	5	1.1.2021
Kurşun Pb (µg/m ³)	Yıllık	0.8	0.5	1.1.2019
Arsenik (ng/m ³) As (ng/m ³)	Yıllık	-	6	1.1.2020
Kadmiyum Cd (ng/m ³)	Yıllık	-	5	1.1.2020
Nikel Ni (ng/m ³)	Yıllık	-	20	1.1.2020
Benzoapiren B(a)p (ng/m ³)	Yıllık	-	1	1.1.2020

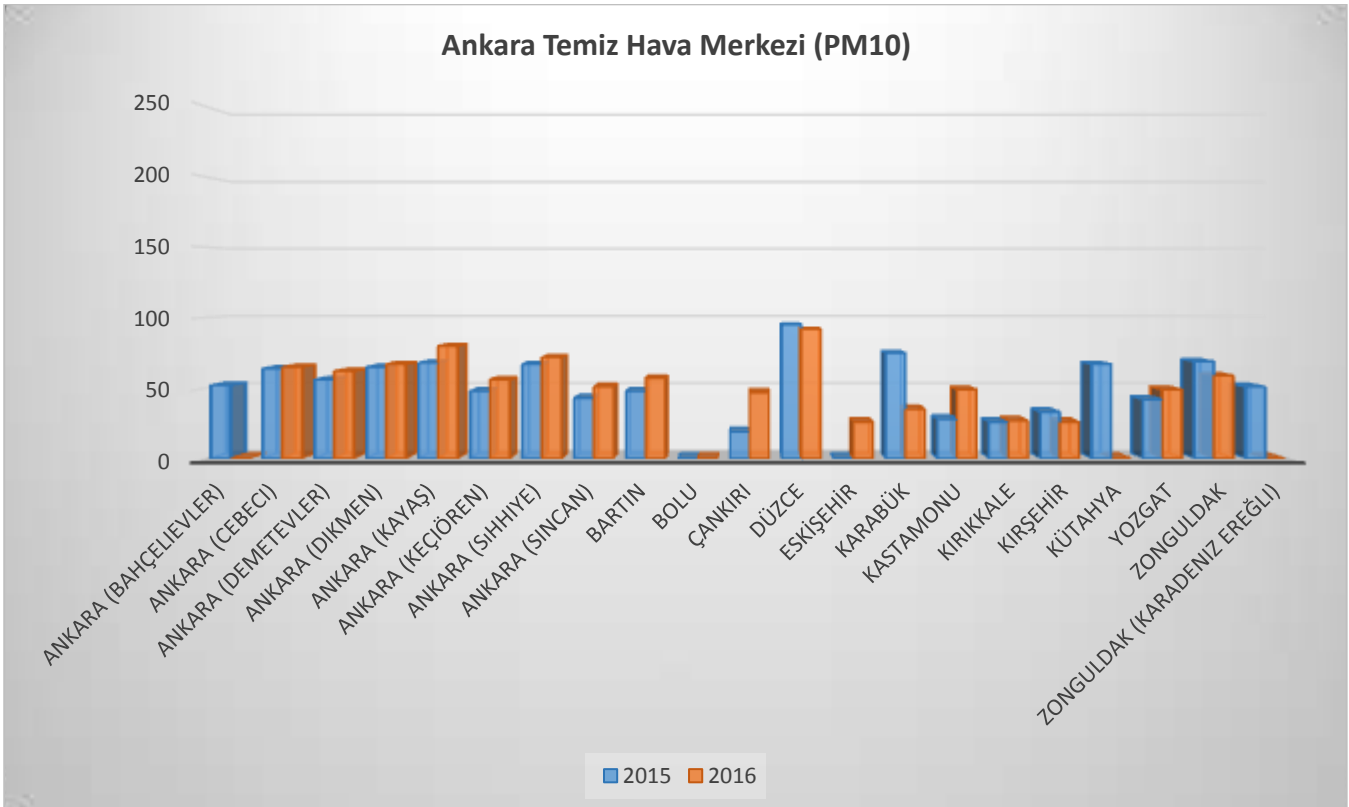
*Hava kalitesi bülteni Resmi İstatistik Programı(RİP) kapsamında yayımlanmaktadır.

2. YILLIK ÖLÇÜM SONUÇLARI

Her bir bölge bazında kurulu bulunan hava kalitesi izleme istasyonlarında ölçülen kükürtdioksit ve partikül madde 2015 yılı ölçüm sonuçları 2016 yılı ölçüm sonuçları ile karşılaştırılmış olup sonuçlar aşağıdaki tablolarda yer almaktadır.

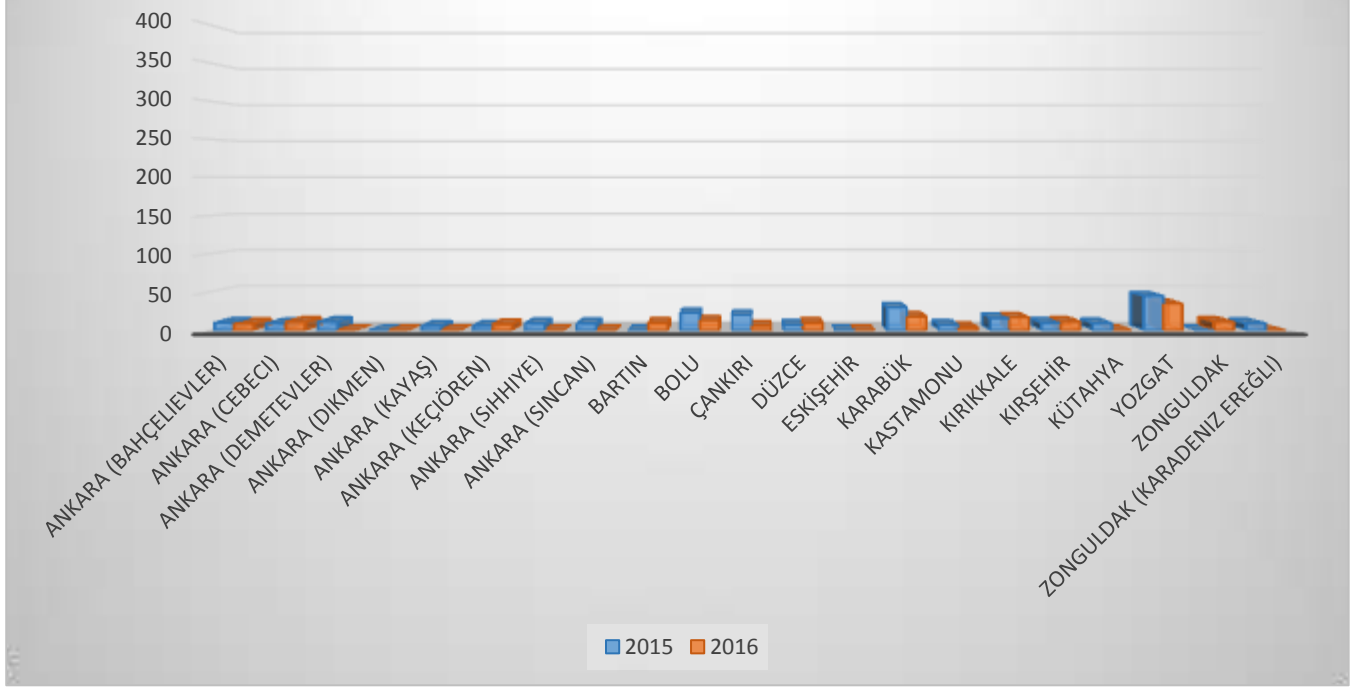


Adana THM bağlı illerden partikül madde(pm10) emisyonları açısından Gaziantep ve Kilis istasyonları hariç diğer tüm istasyonlarda azalma görülmektedir. Ancak artış görülen sadece Gaziantep ve Kilis istasyonlarında sınır değer olan 80 µg/m³ aşılmamıştır. Kükürtdioksit emisyonlarına baktığımızda Adana-Çatalan ve Kilis istasyonları hariç diğer tüm istasyonlarada azalma görülmektedir. Ortalama SO2 emisyonlarında 2015 yılına nazaran 3 µg/m³ azalma olurken, ortalama kükürtdioksit emisyonu bölgede 9 µg/m³ 'tür. Toz emisyon ortalaması ise 52 µg/m³ 'tür.



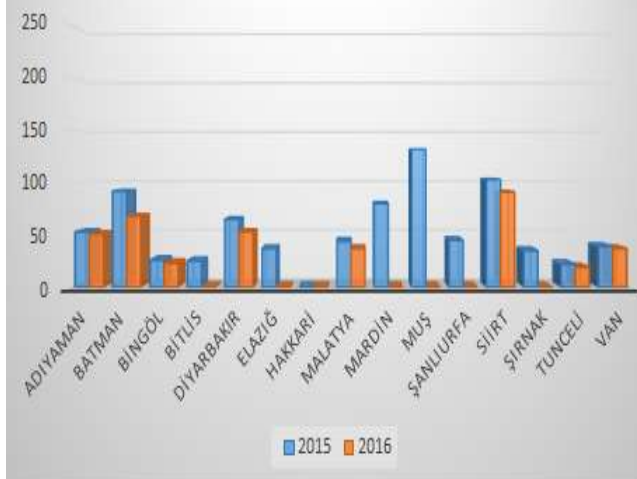
*Hava kalitesi bülteni Resmi İstatistik Programı(RİP) kapsamında yayımlanmaktadır.

Ankara Temiz Hava Merkezi (SO₂)

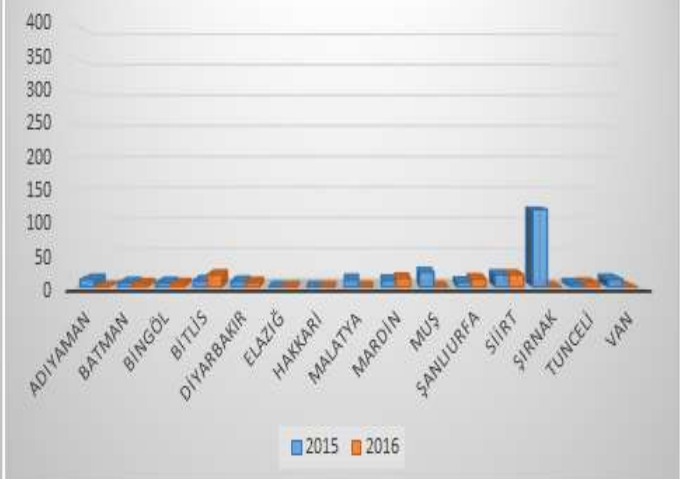


Ankara THM bağlı illerden partikül madde emisyonları açısından incelendiğinde; Düzce, Karabük ve Zonguldak istasyonlarında azalma görülürken özellikle Karabük istasyonunda %50'ten fazla azalma dikkat çekmektedir. Kükürtdioksit emisyonlarında ise; Bolu, Çankırı, Karabük ve Yozgat istasyonlarında iyileşme görülürken bölgede ortalama kükürtdioksit emisyonu bölgede $13 \mu\text{g}/\text{m}^3$ 'tür. Toz emisyon ortalaması ise $54 \mu\text{g}/\text{m}^3$ 'tür.

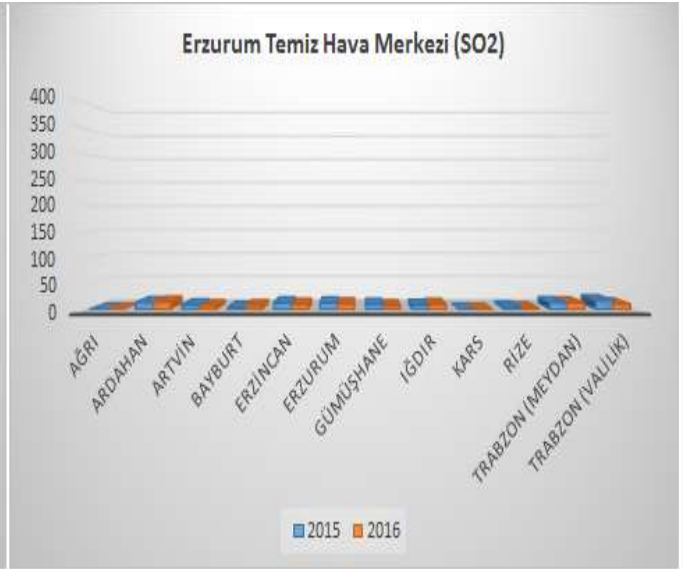
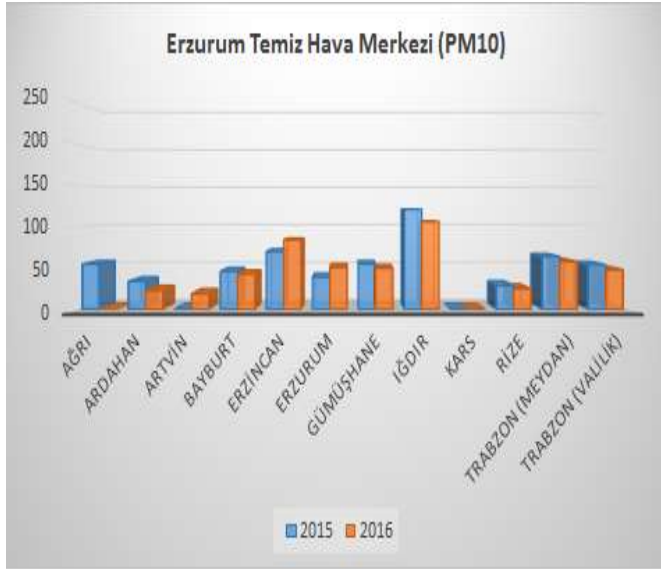
Diyarbakır Temiz Hava Merkezi (PM₁₀)



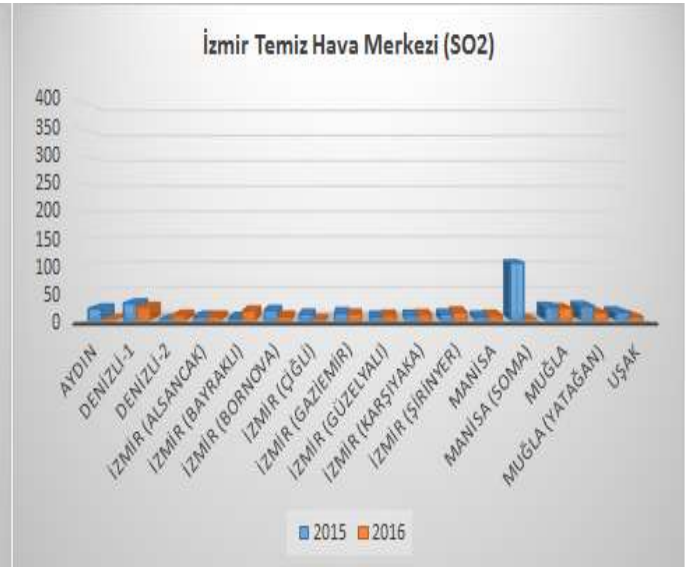
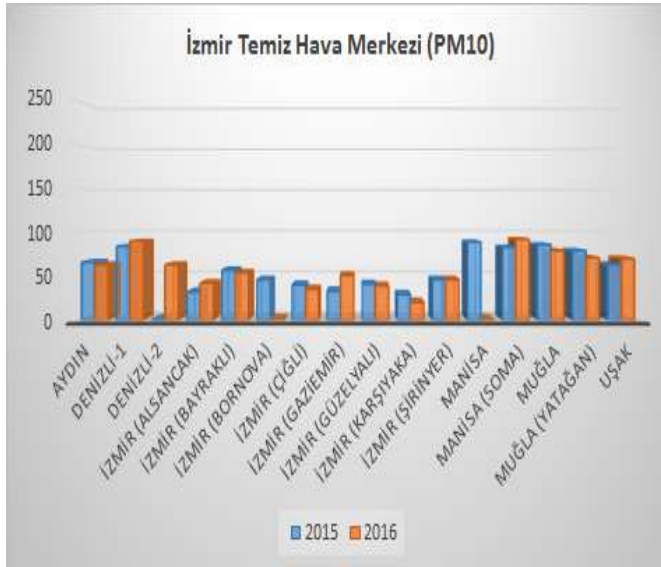
Diyarbakır Temiz Hava Merkezi (SO₂)



Diyarbakır THM bağlı illerden partikül madde emisyonları açısından incelendiğinde; bölgedeki tüm istasyonlarda azalma görülmektedir. Ayrıca genel itibari ile bölgedeki toz emisyonu $10 \mu\text{g}/\text{m}^3$ 'lük azalma ile $57 \mu\text{g}/\text{m}^3$ 'dan $47 \mu\text{g}/\text{m}^3$ 'a düşmüştür. Kükürtdioksit emisyonları açısından Batman, Bingöl ve Diyarbakır istasyonlarında azalma görülürken bölge genelinde $9 \mu\text{g}/\text{m}^3$ bir azalma söz konusudur. Bölgedeki ortalama kükürtdioksit konsantrasyonu $11 \mu\text{g}/\text{m}^3$ seviyelerindedir.

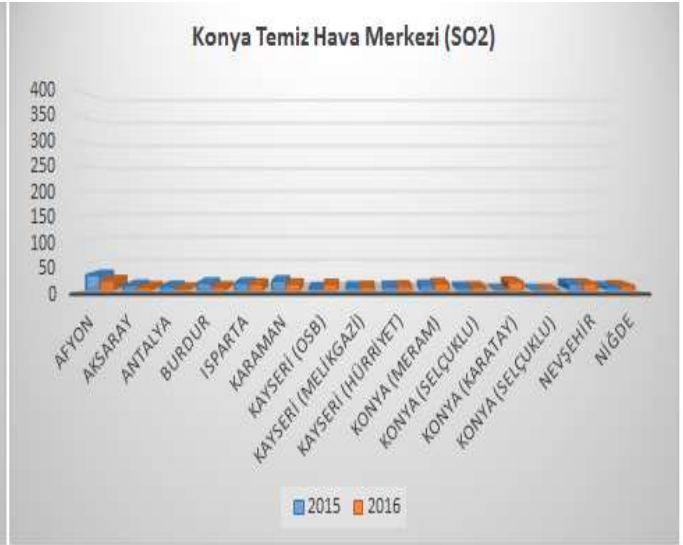
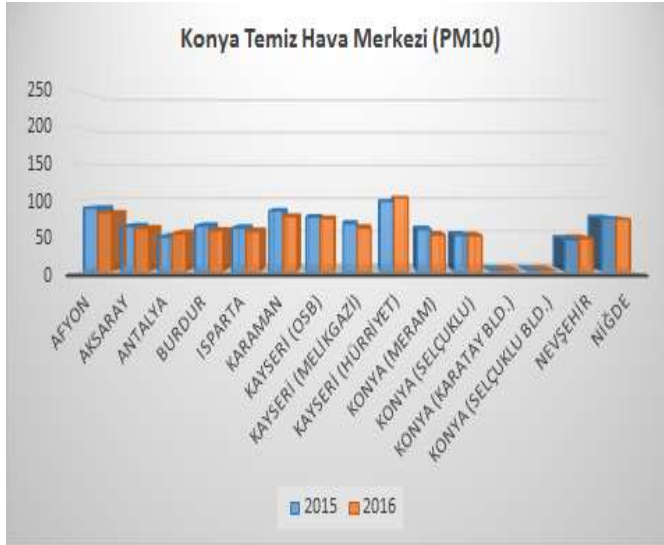


Erzurum THM bağlı illerden kükürtdioksit emisyonları açısından Ardahan, Bayburt ve İğdir istasyonları dışındaki tüm istasyonlarda azalma mevcuttur. Ayrıca bölge genelinde; 2015 senesinde $11 \mu\text{g}/\text{m}^3$ olan SO_2 konsantrasyonu 2016 senesinde $9 \mu\text{g}/\text{m}^3$ olarak ölçülmektedir. Toz emisyonlarında ise; bölgede Erzurum ve Erzurum istasyonları haricindeki tüm istasyonlarda azalma görülmektedir. Ayrıca Erzurum ve İğdir dışındaki hiçbir istasyon sınır değer olan $80 \mu\text{g}/\text{m}^3$ 'ü aşmamıştır. Toz emisyon ortalaması ise $51 \mu\text{g}/\text{m}^3$ 'tür.

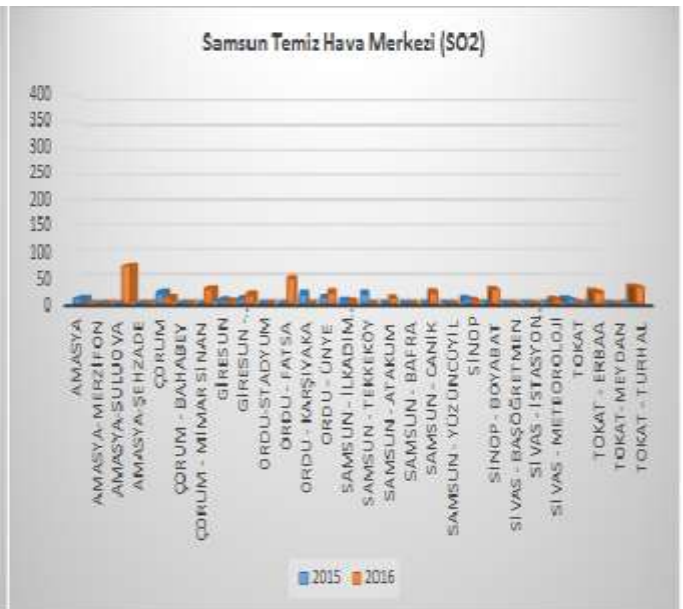
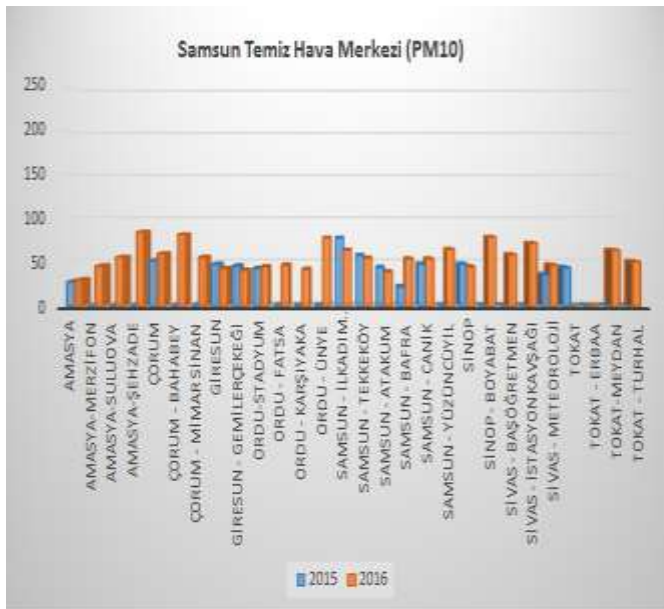


İzmir THM bağlı illerden kükürtdioksit emisyonları açısından 2016 yılı ile 2015 yılı değerleri karşılaştırıldığında bölge genelinde 2016 yılında $9 \mu\text{g}/\text{m}^3$ bir azalma meydana gelmiştir. Özellikle Denizli-1, İzmir-Bornova ve Uşak istasyonlarında gözle görülür bir azalma mevcuttur. Toz emisyonları ise; 2016 yılı $20-92 \mu\text{g}/\text{m}^3$ civarında seyretmektedir. Bölge genelinde toz ortalamaları yaklaşık $58 \mu\text{g}/\text{m}^3$ 'tür.

*Hava kalitesi bülteni Resmi İstatistik Programı(RIP) kapsamında yayımlanmaktadır.

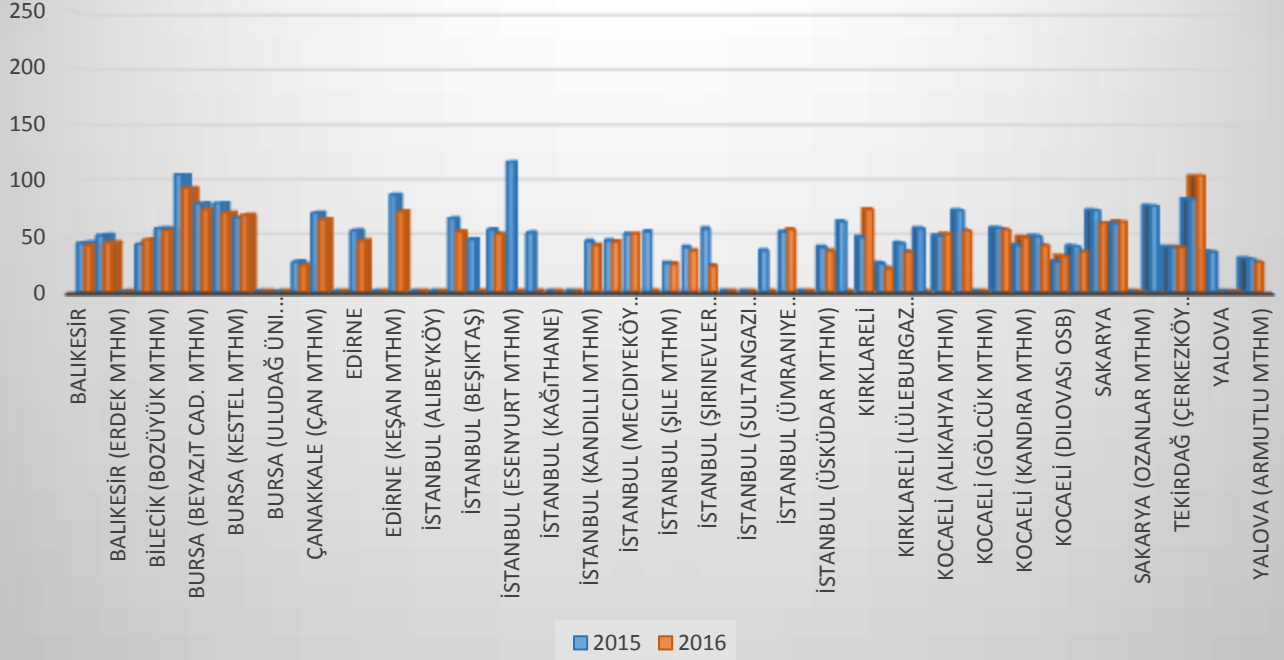


Konya THM bağlı illerde kükürtdioksit emisyonları açısından 2016 yılı ile 2015 yılı değerleri karşılaştırıldığında bölge genelinde 2016 yılında yaklaşık 1 µg/m³ 'lük bir azalma meydana gelmiştir. Özellikle Afyon, Antalya ve Burdur istasyonlarında belirgin bir azalma olduğu görülmektedir. Toz emisyonlarında ise, bölge genelinde 3 µg/m³ 'lük bir azalma mevcuttur. Bölge genelindeki toz ortalamaları ise yaklaşık 65 µg/m³ 'tür.

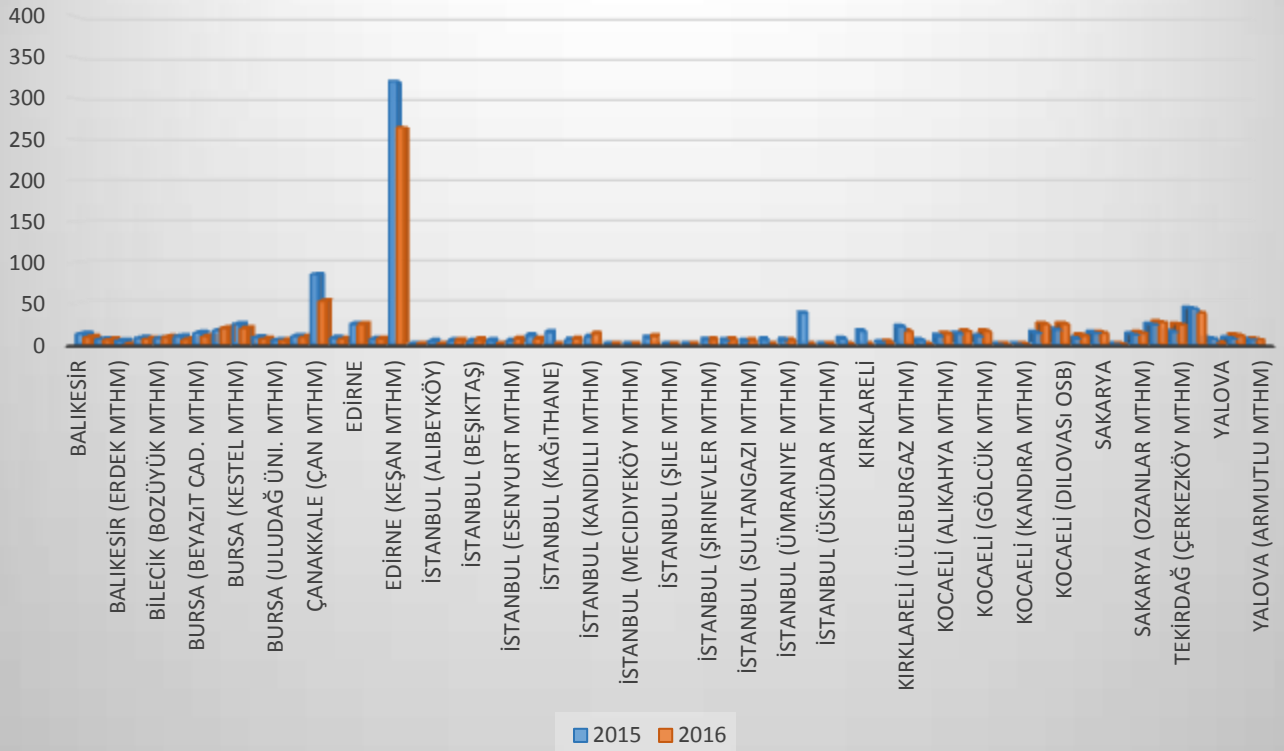


Samsun THM bağlı illerde kükürtdioksit emisyonları açısından 2016 yılı ile 2015 yılı değerleri karşılaştırıldığında bölge genelinde 9 µg/m³ artış meydana gelmiştir. Çorum, Sinop ve Tokat istasyonlarında belirgin bir azalma grafikten okunmaktadır. Toz emisyonları açısından incelendiğinde bölgede hiçbir istasyonda 80 µg/m³ sınırını sadece Amasya-Şehzade ve Çorum-Bahariye istasyonları aşmıştır. Geride kalan hiçbir istasyon sınır değeri aşmamıştır. Bölge genelinde toz konsantrasyonu ortalama 56 µg/m³ 'tür.

Marmara Temiz Hava Merkezi (PM10)



Marmara Temiz Hava Merkezi (SO2)



Marmara THM bağlı illerde kükürtdioksit emisyonları açısından Edirne-Keşan MTHM, Tekirdağ-Merkez MTHM ve Çanakkale-Çan MTHM istasyonlarında farkedilebilir ölçüde azalma mevcutken Çanakkale, Kocaeli-Dilovası, Kocaeli-Gölcük MTHM ve Tekirdağ-Çerkezköy MTHM istasyonlarında artış meydana gelmiştir. Bölge genelinde geçen seneye nazaran SO2 konsantrasyonlarında herhangi bir değişme olmamıştır. Toz emisyonları açısından incelendiğinde; 2015 yılı baz alındığında $55 \mu\text{g}/\text{m}^3$ olan toz konsantrasyonu 2016 yılında $4 \mu\text{g}/\text{m}^3$ azalarak $51 \mu\text{g}/\text{m}^3$ olmuştur. Tekirdağ-Merkez MTHM ve Bursa istasyonları dışında hiçbir istasyonda sınır değer olan $80 \mu\text{g}/\text{m}^3$ aşılmamıştır.

İİ ADI	PM10	SO2	CO	NO2	O3
	Ortalama (µg/m3)	Ortalama (µg/m3)	Ortalama (µg/m3)	Ortalama (µg/m3)	Ortalama (µg/m3)
ADANA (Çatalan)	28	3	-	-	-
ADANA (Doğankent)	19	-	-	-	49
ADANA (Meteoroloji)	-	-	-	-	-
ADANA (Valilik)	56	-	-	-	40
ADIYAMAN	51	-	-	-	-
AFYON	82	20	-	-	-
AĞRI	-	-	-	-	-
AKSARAY	60	7	-	-	-
AMASYA	30	-	-	-	-
AMASYA (Merzifon)	46	-	-	79	-
AMASYA (Suluova)	56	73	-	22	-
AMASYA (Şehzade)	85	-	1079	66	29
ANKARA (Bahçelievler)	-	9	853	55	-
ANKARA (Cebeçi)	65	11	-	63	-
ANKARA (Demetevler)	62	-	-	-	-
ANKARA (Dikmen)	67	-	-	59	-
ANKARA (Kayaş)	80	-	-	-	-
ANKARA (Keçiören)	56	8	-	53	42
ANKARA (Sıhhiye)	72	-	1424	72	-
ANKARA (Sincan)	51	-	-	48	46
ANTALYA	53	4	-	-	-
ARDAHAN	23	15	-	-	-
ARTVİN	19	7	-	-	-
AYDIN	63	-	-	-	-
BALIKESİR	42	9	-	-	-
BALIKESİR (Bandırma MTHM)	44	6	-	26	-
BALIKESİR (Erdek MTHM)	-	-	-	-	62
BARTIN	57	10	-	-	-
BATMAN	68	5	-	-	-
BAYBURT	43	7	-	-	-
BİLECİK	47	7	-	-	-
BİLECİK (Bozüyük MTHM)	55	9	-	29	-
BİNGÖL	23	5	-	-	-
BİTLİS	-	19	-	-	-
BOLU	-	13	-	-	-
BURDUR	57	7	-	-	-
BURSA	93	6	-	-	-
BURSA (Beyazıt Cad. MTHM)	74	10	1580	68	-
BURSA (İnegöl MTHM)	71	20	-	31	-
BURSA (Kestel MTHM)	69	20	-	34	-
BURSA (Kültür Park MTHM)	-	7	-	40	41
BURSA (Uludağ Üni. MTHM)	-	5	-	26	49
ÇANAKKALE	24	9	-	-	-

*Hava kalitesi bülteni Resmi İstatistik Programı(RİP) kapsamında yayımlanmaktadır.

ÇANAKKALE (Çan MTHM)	65	53	-	19	44
ÇANAKKALE (Lapseki MTHM)	-	7	-	10	-
ÇANKIRI	47	6	-	-	-
ÇORUM	60	13	-	-	-
ÇORUM (Bahabey)	82	-	1177	57	39
ÇORUM (Mimar Sinan)	56	28	-	46	-
DENİZLİ (Bayramyeri)	90	24	-	-	-
DENİZLİ (Merkezefendi)	63	9	-	-	-
DİYARBAKIR	53	7	-	-	-
DÜZCE	92	10	-	-	-
EDİRNE	46	25	-	-	-
EDİRNE (Karaağaç MTHM)	-	7	-	12	45
EDİRNE (Keşan MTHM)	72	265	-	23	37
ELAZIĞ	-	-	-	-	-
ERZİNCAN	84	10	-	-	-
ERZURUM	51	11	-	-	-
ESKİŞEHİR	26	-	-	-	-
GAZİANTEP	71	8	-	-	-
GİRESUN	43	5	-	-	-
GİRESUN (Gemilerçekeği)	41	17	1010	108	32
GÜMÜŞHANE	50	7	-	-	-
HAKKARİ	-	-	-	-	-
HATAY (Antakya)	79	9	-	-	-
HATAY (İskenderun)	34	16	506	-	70
İĞDIR	106	10	-	-	-
ISPARTA	56	13	-	-	-
MERSİN	53	4	-	-	-
İSTANBUL (Aksaray)	-	-	-	-	-
İSTANBUL (Alibeyköy)	-	-	-	51	39
İSTANBUL (Başakşehir MTHM)	54	5	589	33	54
İSTANBUL (Beşiktaş)	-	6	521	83	-
İSTANBUL (Esenler)	52	-	364	61	-
İSTANBUL (Esenyurt MTHM)	-	7	-	23	33
İSTANBUL (Kadıköy)	-	7	-	-	22
İSTANBUL (Kağıthane)	-	-	-	-	-
İSTANBUL (Kağıthane MTHM)	-	7	-	50	35
İSTANBUL (Kandilli MTHM)	42	13	614	41	-
İSTANBUL (Kartal)	45	-	-	-	-
İSTANBUL (Mecidiyeköy MTHM)	52	-	702	69	-
İSTANBUL (Sarıyer)	-	10	-	-	-
İSTANBUL (Şile MTHM)	25	-	-	7	61
İSTANBUL (Silivri MTHM)	37	-	-	25	49
İSTANBUL (Şirinevler MTHM)	23	6	770	61	-
İSTANBUL (Sultanbeyli MTHM)	-	6	-	26	57
İSTANBUL (Sultangazi MTHM)	-	5	-	35	29
İSTANBUL (Ümraniye)	-	-	-	-	-
İSTANBUL (Ümraniye MTHM)	56	5	988	78	-
İSTANBUL (Üsküdar)	-	-	-	-	-
İSTANBUL (Üsküdar MTHM)	37	-	659	54	-

*Hava kalitesi bülteni Resmi İstatistik Programı(RİP) kapsamında yayımlanmaktadır.

İSTANBUL (YeniBosna)	-	-	1307	-	-
İZMİR (Alsancak)	42	7	-	-	-
İZMİR (Bayraklı)	54	17	761	-	-
İZMİR (Bornova)	-	7	-	-	-
İZMİR (Çiğli)	35	-	-	-	-
İZMİR (Gaziemir)	51	11	-	-	-
İZMİR (Güzelyalı)	39	9	296	-	-
İZMİR (Karşıyaka)	20	10	-	-	-
İZMİR (Şirinyer)	46	15	-	-	-
KAHRAMANMARAŞ	54	-	-	-	-
KAHRAMANMARAŞ (Elbistan)	72	12	-	-	-
KARABÜK	35	18	-	-	-
KARAMAN	77	13	-	-	-
KARS (İstasyon Mahallesi)	-	-	-	-	-
KASTAMONU	49	4	-	-	-
KAYSERİ (Osب)	74	12	-	-	-
KAYSERİ (Melikgazi)	61	8	-	-	-
KAYSERİ (Hürriyet)	103	9	-	-	-
KIRIKKALE	27	17	-	-	-
KIRKLARELİ	74	-	-	-	-
KIRKLARELİ (Limanköy MTHM)	21	3	-	5	69
KIRKLARELİ (Lüleburgaz MTHM)	36	16	-	17	-
KIRŞEHİR	26	11	-	-	-
KİLİS	42	10	-	-	-
KOCAELİ	-	-	-	-	-
KOCAELİ (Alikahya MTHM)	52	13	-	21	-
KOCAELİ (Dilovası)	55	16	554	41	36
KOCAELİ (Gölcük MTHM)	-	16	-	37	46
KOCAELİ (İzmit-MTHM)	56	-	1338	53	-
KOCAELİ (Kandıra MTHM)	49	-	-	6	71
KOCAELİ (Körfez MTHM)	42	25	-	41	42
KOCAELİ (Dilovası Osب)	32	25	-	-	-
KOCAELİ (Yeniköy MTHM)	36	11	-	29	45
KONYA (Meram)	51	14	-	-	-
KONYA (Selçuklu)	50	7	-	-	-
KONYA (Karatay Bld.)	-	17	1008	53	40
KONYA (Selçuklu Bld.)	-	-	-	-	-
KÜTAHYA	-	-	-	-	-
MALATYA	37	-	-	-	-
MANİSA	-	9	-	-	-
MANİSA (SOMA)	92	-	691	-	41
MARDİN	-	14	-	-	-
MUĞLA(MUSLUHİTTİN)	79	22	-	-	-
MUĞLA (YATAĞAN)	71	14	-	-	-
MUŞ	-	-	-	-	-
NEVŞEHİR	46	13	-	-	-
NİĞDE	73	9	-	-	-
ORDU (STADYUM)	45	-	-	-	-

*Hava kalitesi bülteni Resmi İstatistik Programı(RİP) kapsamında yayımlanmaktadır.

ORDU (FATSA)	47	50	-	-	-
ORDU (KARŞIYAKA)	42	-	-	-	-
ORDU (ÜNYE)	78	22	-	-	40
OSMANİYE	67	12	-	-	-
RİZE	25	3	-	-	-
SAKARYA	62	14	-	-	-
SAKARYA (Merkez MTHM)	63	-	1079	42	-
SAKARYA (Ozanlar MTHM)	-	14	-	32	41
SAMSUN (İlkadım Hastane)	64	5	-	-	-
SAMSUN (Tekkeköy)	55	-	-	19	-
SAMSUN (Atakum)	39	12	-	-	50
SAMSUN (Bafra)	54	-	-	-	-
SAMSUN (Canik)	54	22	-	56	-
SAMSUN (YüzüncüYıl)	65	-	912	118	-
ŞANLIURFA	-	13	-	-	-
SİİRT	91	19	-	-	-
SİNOP	45	7	-	-	-
SİNOP (Boyabat)	79	27	819	34	-
SİNOP (İnceburun)	-	-	-	-	-
ŞIRNAK	-	-	-	-	-
SİVAS (Başöğretmen)	59	-	-	-	-
SİVAS (İstasyon Kavşağı)	72	-	1365	89	-
SİVAS (Meteoroloji)	47	9	-	-	-
TEKİRDAĞ	-	27	-	-	-
TEKİRDAĞ (Çerkezköy MTHM)	40	24	359	24	-
TEKİRDAĞ (Merkez MTHM)	104	39	1215	48	-
TOKAT	-	5	-	-	-
TOKAT (Erbaa)	-	23	-	28	-
TOKAT (Meydan)	64	-	1193	62	41
TOKAT (Turhal)	51	32	-	45	-
TRABZON (Meydan)	58	13	-	-	-
TRABZON (Valilik)	48	11	-	-	-
TUNCELİ	19	6	-	-	-
UŞAK	70	7	-	-	-
VAN	37	-	-	-	-
YALOVA	-	3	-	-	-
YALOVA (Altınova MTHM)	-	11	-	29	60
YALOVA (Armutlu MTHM)	27	6	-	10	79
YOZGAT	49	35	-	-	-
ZONGULDAK	59	11	-	-	-
ZONGULDAK (Karadeniz Ereğli)	-	-	-	-	-

* Değerlendirme Yapılırken %90 Veri Oranı Kriteri Baz Alınmıştır.

*Hava kalitesi bülteni Resmi İstatistik Programı(RİP) kapsamında yayımlanmaktadır.

3. 2011-2016 YILLARINDAKİ PM10 VE SO2 ORTALAMALARI

2011-2016 Yıllık Partikül Madde (PM10) Ortalamaları						
İl Adı	2011	2012	2013	2014	2015	2016
ADANA (Çatalan)	-	30	32	30	36	28
ADANA (Doğankent)	40	-	-	19	46	19
ADANA (Meteoroloji)	63	-	-	65	-	-
ADANA (Valilik)	-	-	-	65	80	56
ADIYAMAN	-	72	71	71	53	51
AFYON	115	-	94	81	-	82
AĞRI	51	-	51	47	55	-
AKSARAY	70	68	64	61	63	60
AMASYA	43	39	35	29	28	30
AMASYA (Merzifon)	*	*	*	*	-	46
AMASYA (Suluova)	*	*	*	*	-	56
AMASYA (Şehzade)	*	*	*	*	-	85
ANKARA (Bahçelievler)	47	65	60	54	52	-
ANKARA (Cebeci)	63	87	82	76	64	65
ANKARA (Demetevler)	64	71	82	60	56	62
ANKARA (Dikmen)	53	84	57	51	-	67
ANKARA (Kayaş)	72	86	74	66	68	80
ANKARA (Keçiören)	56	-	72	68	48	56
ANKARA (Sihhiye)	90	86	103	75	67	72
ANKARA (Sincan)	57	-	64	57	43	51
ANTALYA	63	51	44	53	48	53
ARDAHAN	67	-	71	33	34	23
ARTVİN	-	-	30	21	-	19
AYDIN	96	71	72	65	66	63
BALIKESİR	-	-	48	45	44	42
BALIKESİR (Bandırma MTHM)	*	*	*	55	51	44
BALIKESİR (Erdek MTHM)	*	*	*	-	*	-
BARTIN	-	-	68	56	48	57
BATMAN	-	-	97	90	92	68
BAYBURT	47	65	53	53	46	43
BİLECİK	58	51	50	45	43	47
BİLECİK (Bozüyük MTHM)	*	*	*	64	57	55
BİNGÖL	-	34	-	30	26	23
BİTLİS	-	-	-	53	-	-
BOLU	-	80	88	78	-	-
BURDUR	86	-	66	46	64	57
BURSA	-	-	-	97	105	93
BURSA (Beyazıt Cad. MTHM)	*	*	*	80	79	74
BURSA (İnegöl MTHM)	*	*	*	93	80	71
BURSA (Kestel MTHM)	*	*	*	71	67	69
BURSA (Kültür Park MTHM)	*	*	*	-	-	-

*Hava kalitesi bülteni Resmi İstatistik Programı(RİP) kapsamında yayımlanmaktadır.

BURSA (Uludağ Üni. MTHM)	*	*	*	-	-	-
ÇANAKKALE	-	19		23	27	24
ÇANAKKALE (Çan MTHM)	*	*	*	73	71	65
ÇANAKKALE (Lapseki MTHM)	*	*	*	-	*	-
ÇANKIRI	46	-	68	34	19	47
ÇORUM	-	73	64	45	52	60
ÇORUM (Bahabey)	*	*	*	*	-	82
ÇORUM (Mimar Sinan)	*	*	*	*	-	56
DENİZLİ (Bayramyeri)	-	-	82	88	84	90
DENİZLİ (Merkezefendi)	-	-	57	56	-	63
DİYARBAKIR	-	-	68	62	65	53
DÜZCE	93	85	75	107	95	92
EDİRNE	-	-	66	54	55	46
EDİRNE (Karaağaç MTHM)	*	*	*	-	*	-
EDİRNE (Keşan MTHM)	*	*	*	86	87	72
ELAZIĞ	46	-	-	32	-	-
ERZİNCAN	40	50	56	53	70	84
ERZURUM	60	57	34	30	-	51
ESKİŞEHİR	-	-	35	31	-	26
GAZİANTEP	101	108	77	58	60	71
GİRESUN	-	-	21	49	48	43
GİRESUN (Gemilerçekeği)	*	*	*	*	-	41
GÜMÜŞHANE	59	69	69	63	55	50
HAKKARİ	-	-	-	85	-	-
HATAY (Antakya)	53	-	64	82	80	79
HATAY (İskenderun)	-	42	-	41	-	34
IĞDIR	-	-	-	106	-	106
ISPARTA	-	86	72	75	61	56
İÇEL	51	53	55	52	-	53
İSTANBUL (Aksaray)	48	65	74	57	-	-
İSTANBUL (Alibeyköy)	48	47	-	61	-	-
İSTANBUL (Başakşehir MTHM)	*	*	*	58	-	54
İSTANBUL (Beşiktaş)	45	52	51	47	47	-
İSTANBUL (Esenler)	55	60	64	53	56	52
İSTANBUL (Esenyurt MTHM)	*	*	*	92	-	-
İSTANBUL (Kadıköy)	47	50	53	53	53	-
İSTANBUL (Kağıthane)	*	*	*	82	-	-
İSTANBUL (Kağıthane MTHM)	*	*	*	-	*	-
İSTANBUL (Kandilli MTHM)	*	*	*	48	46	42
İSTANBUL (Kartal)	60	79	81	52	46	45
İSTANBUL (Mecidiyeköy MTHM)	*	*	*	53	52	52
İSTANBUL (Sarıyer)	35	38	39	35	54	-
İSTANBUL (Şile MTHM)	*	*	*	28	26	25
İSTANBUL (Silivri MTHM)	*	*	*	38	40	37
İSTANBUL (Şirinevler MTHM)	*	*	*	74	-	23
İSTANBUL (Sultanbeyli MTHM)	*	*	*	-	*	-
İSTANBUL (Sultangazi MTHM)	*	*	*	-	*	-
İSTANBUL (Ümraniye)	48	50	57	57	37	-

*Hava kalitesi bülteni Resmi İstatistik Programı(RİP) kapsamında yayımlanmaktadır.

İSTANBUL (Ümraniye MTHM)	*	*	*	64	54	56
İSTANBUL (Üsküdar)	41	39	41	40	-	-
İSTANBUL (Üsküdar MTHM)	*	*	*	48	40	37
İSTANBUL (Yenibosna)	59	53	-	56	63	-
İZMİR (Alsancak)	49	41	41	33	32	42
İZMİR (Bayraklı)	70	61	-	63	57	54
İZMİR (Bornova)	49	45	-	40	-	-
İZMİR (Çiğli)	50	45	-	37	40	35
İZMİR (Gaziemir)	-	-	-	18	33	51
İZMİR (Güzelyalı)	52	40	55	51	-	39
İZMİR (Karşıyaka)	45	-	-	39	-	20
İZMİR (Şirinyer)	62	57	-	47	46	46
KAHRAMANMARAŞ	-	-	62	60	67	54
KAHRAMANMARAŞ (Elbistan)	78	-	84	77	86	72
KARABÜK	51	50	49	47	75	35
KARAMAN	-	93	-	79	85	77
KARS (İstasyon Mahallesi)	54	52	56	47	-	-
KASTAMONU	-	31	34	34	-	49
KAYSERİ (Osb)	66	67	69	76	-	74
KAYSERİ (Melikgazi)	-	60	-	63	67	61
KAYSERİ (Hürriyet)	80	104	-	86	98	103
KIRIKKALE	61	-	52	27	26	27
KIRKLARELİ	-	-	-	47	49	74
KIRKLARELİ (Limanköy MTHM)	*	*	*	24	-	21
KIRKLARELİ (Lüleburgaz MTHM)	*	*	*	41	-	36
KIRŞEHİR	-	49	53	35	33	26
KİLİS	71	58	34	29	-	42
KOCAELİ	52	-	63	58	57	-
KOCAELİ (Alikahya MTHM)	*	*	*	52	50	52
KOCAELİ (Dilovası)	-	-	-	82	-	55
KOCAELİ (Gölcük MTHM)	*	*	*	-	*	-
KOCAELİ (İzmit-MTHM)	*	*	*	63	57	56
KOCAELİ (Kandıra MTHM)	*	*	*	32	42	49
KOCAELİ (Körfez MTHM)	*	*	*	60	50	42
KOCAELİ (Dilovası Osb)	-	-	-	53	-	32
KOCAELİ (Yeniköy MTHM)	*	*	*	46	41	36
KONYA (Meram)	-	73	63	61	59	51
KONYA (Selçuklu)	53	-	50	50	51	50
KONYA (Karatay Bld.)	*	*	*	*	-	-
KONYA (Selçuklu Bld.)	*	*	*	*	-	-
KÜTAHYA	79	77	67	66	67	-
MALATYA	72	68	-	43	44	37
MANİSA	-	-	83	92	89	-
MANİSA (SOMA)	*	-	-	80	83	92
MARDİN	-	-	62	58	80	-
MUĞLA	74	-	-	79	86	79
MUĞLA (YATAĞAN)	-	-	-	83	79	71
MUŞ	34	-	-	99	-	-
NEVŞEHİR	-	53	56	47	45	46
NİĞDE	77	-	74	68	-	73

*Hava kalitesi bülteni Resmi İstatistik Programı(RİP) kapsamında yayımlanmaktadır.

ORDU (STADYUM)	61	-	53	48	43	45
ORDU (FATSA)	*	*	*	*	-	47
ORDU (KARŞIYAKA)	*	*	*	*	-	42
ORDU (ÜNYE)	*	*	*	*	-	78
OSMANİYE	-	-	81	68	68	67
RİZE	-	-	41	30	29	25
SAKARYA	94	82	83	83	73	62
SAKARYA (Merkez MTHM)	*	*	*	46	62	63
SAKARYA (Ozanlar MTHM)	*	*	*	-	*	-
SAMSUN (İlkadım Hastane)	-	-	42	65	78	64
SAMSUN (Tekkeköy)	44	-	60	47	58	55
SAMSUN (Atakum)	*	*	*	*	-	39
SAMSUN (Bafra)	*	*	*	*	-	54
SAMSUN (Canik)	*	*	*	*	-	54
SAMSUN (YüzüncüYıl)	*	*	*	*	-	65
ŞANLIURFA	-	-	-	49	45	-
SİİRT	102	100	93	113	103	91
SİNOP	-	-	27	36	48	45
SİNOP (Boyabat)	*	*	*	*	-	79
SİNOP (İnceburun)	*	*	*	*	-	-
ŞIRNAK	-	-	-	31	-	-
SİVAS (Başöğretmen)	*	*	*	*	-	59
SİVAS (İstasyon Kavşağı)	*	*	*	*	-	72
SİVAS (Meteoroloji)	-	49	45	30	36	47
TEKİRDAĞ	-	-	-	50	77	-
TEKİRDAĞ (Çerkezköy MTHM)	*	*	*	46	40	40
TEKİRDAĞ (Merkez MTHM)	*	*	*	73	83	104
TOKAT	-	29	44	49	44	-
TOKAT (Erbaa)	*	*	*	*	-	-
TOKAT (Meydan)	*	*	*	*	-	64
TOKAT (Turhal)	*	*	*	*	-	51
TRABZON (Meydan)	65	-	54	63	64	58
TRABZON (Valilik)	-	-	76	52	54	48
TUNCELİ	-	-	-	18	22	19
UŞAK	72	69	61	55	63	70
VAN	-	65	-	49	39	37
YALOVA	-	23	28	34	36	-
YALOVA (Altınova MTHM)	*	*	*	-	*	-
YALOVA (Armutlu MTHM)	*	*	*	32	30	27
YOZGAT	-	-	46	42	-	49
ZONGULDAK	-	-	78	82	69	59
ZONGULDAK (Karadeniz Ereğli)	-	-	44	47	51	-

* İşareti Olan Yerlerde Hava Kalitesi İzleme İstasyonu Bulunmamaktadır.

** Değerlendirme Yapılırken %90 Veri Oranı Kriteri Baz Alınmıştır.

*Hava kalitesi bülteni Resmi İstatistik Programı(RİP) kapsamında yayımlanmaktadır.

2011-2016 Yıllık Kükürtdioksit (SO₂) Ortalamaları

İl Adı	2011	2012	2013	2014	2015	2016
ADANA (Çatalan)	2	-	-	2	2	3
ADANA (Doğankent)	-	-	-	6	8	-
ADANA (Meteoroloji)	-	-	-	4	-	-
ADANA (Valilik)	-	-	-	4	-	-
ADİYAMAN	-	-	11	8	-	-
AFYON	-	35	68	40	-	20
AĞRI	15	-	10	9	-	-
AKSARAY	17	7	12	10	10	7
AMASYA	26	16	14	14	11	-
AMASYA (Merzifon)	*	*	*	*	-	-
AMASYA (Suluova)	*	*	*	*	-	73
AMASYA (Şehzade)	*	*	*	*	-	-
ANKARA (Bahçelievler)	18	-	-	10	-	9
ANKARA (Cebeci)	16	-	-	10	9	11
ANKARA (Demetevler)	-	9	10	14	11	-
ANKARA (Dikmen)	14	11	10	8	-	-
ANKARA (Kayaş)	19	9	9	9	-	-
ANKARA (Keçiören)	11	-	11	10	6	8
ANKARA (Sıhhiye)	14	12	14	10	9	-
ANKARA (Sincan)	-	-	10	9	-	-
ANTALYA	-	-	-	4	8	4
ARDAHAN	19	-	20	21	14	15
ARTVİN	6	-	4	6	-	7
AYDIN	41	27	-	7	21	-
BALIKESİR	-	8	8	6	13	9
BALIKESİR (Bandırma MTHM)	*	*	*	9	6	6
BALIKESİR (Erdek MTHM)	*	*	*	6	5	-
BARTIN	-	-	-	14	-	10
BATMAN	13	-	30	12	7	5
BAYBURT	9	5	-	5	4	7
BİLECİK	14	7	9	7	-	7
BİLECİK (Bozüyük MTHM)	*	*	*	12	8	9
BİNGÖL	12	15	-	6	7	5
BİTLİS	-	-	-	32	10	19
BOLU	-	-	12	29	-	13
BURDUR	20	11	12	13	15	7
BURSA	-	-	-	6	10	6
BURSA (Beyazıt Cad. MTHM)	*	*	*	17	14	10
BURSA (İnegöl MTHM)	*	*	*	25	17	20
BURSA (Kestel MTHM)	*	*	*	34	25	20
BURSA (Kültür Park MTHM)	*	*	*	10	9	7
BURSA (Uludağ Üni. MTHM)	*	*	*	6	5	5
ÇANAKKALE	-	32	14	12	10	9

*Hava kalitesi bülteni Resmi İstatistik Programı(RİP) kapsamında yayımlanmaktadır.

ÇANAKKALE (Çan MTHM)	*	*	*	139	-	53
ÇANAKKALE (Lapseki MTHM)	*	*	*	8	8	7
ÇANKIRI	8	-	17	17	-	6
ÇORUM	33	18	24	14	21	13
ÇORUM (Bahabey)	*	*	*	*	-	-
ÇORUM (Mimar Sinan)	*	*	*	*	-	28
DENİZLİ (Bayramyeri)	-	-	-	50	31	24
DENİZLİ (Merkezefendi)	-	5	13	14	-	9
DİYARBAKIR	-	-	18	10	9	7
DÜZCE	6	4	8	6	7	10
EDİRNE	57	-	34	34	25	25
EDİRNE (Karaağaç MTHM)	*	*	*	8	-	7
EDİRNE (Keşan MTHM)	*	*	*	308	321	265
ELAZIĞ	6	-	-	13	-	-
ERZİNCAN	10	4	9	10	13	10
ERZURUM	14	12	9	13	-	11
ESKİŞEHİR	-	-	4	3	-	-
GAZİANTEP	18	13	12	7	11	8
GİRESUN	12	-	5	8	8	5
GİRESUN (Gemilerçekeği)	*	*	*	*	-	17
GÜMÜŞHANE	5	5	17	10	-	7
HAKKARİ	-	-	-	52	-	-
HATAY (Antakya)	10	-	-	19	10	9
HATAY (İskenderun)	-	13	-	24	-	16
İĞDIR	-	-	-	7	-	10
ISPARTA	33	27	-	9	15	13
İÇEL	6	-	4	20	-	4
İSTANBUL (Aksaray)	12	7	9	8	-	-
İSTANBUL (Alibeyköy)	10	6	-	4	-	-
İSTANBUL (Başakşehir MTHM)	*	*	*	7	-	5
İSTANBUL (Beşiktaş)	9	6	-	4	4	6
İSTANBUL (Esenler)	10	8	-	4	-	-
İSTANBUL (Esenyurt MTHM)	*	*	*	8	-	7
İSTANBUL (Kadıköy)	-	6	8	5	11	7
İSTANBUL (Kağıthane)	*	*	*	14	15	-
İSTANBUL (Kağıthane MTHM)	*	*	*	6	-	7
İSTANBUL (Kandilli MTHM)	*	*	*	10	9	13
İSTANBUL (Kartal)	8	9	6	5	-	-
İSTANBUL (Mecidiyeköy MTHM)	*	*	*	-	*	-
İSTANBUL (Sarıyer)	8	6	6	7	8	10
İSTANBUL (Şile MTHM)	*	*	*	-	*	-
İSTANBUL (Silivri MTHM)	*	*	*	-	*	-
İSTANBUL (Şirinevler MTHM)	*	*	*	7	6	6
İSTANBUL (Sultanbeyli MTHM)	*	*	*	7	5	6
İSTANBUL (Sultangazi MTHM)	*	*	*	4	4	5
İSTANBUL (Ümraniye)	9	5	7	6	6	-
İSTANBUL (Ümraniye MTHM)	*	*	*	6	5	5

*Hava kalitesi bülteni Resmi İstatistik Programı(RİP) kapsamında yayımlanmaktadır.

İSTANBUL (Üsküdar)	9	7	7	3	-	-
İSTANBUL (Üsküdar MTHM)	*	*	*	-	*	-
İSTANBUL (Yenibosna)	8	6	-	5	7	-
İZMİR (Alsancak)	4	5	-	9	7	7
İZMİR (Bayraklı)	11	-	-	6	-	17
İZMİR (Bornova)	-	6	-	8	18	7
İZMİR (Çiğli)	11	-	41	10	-	-
İZMİR (Gaziemir)	-	-	-	7	14	11
İZMİR (Güzelyalı)	24	-	-	6	7	9
İZMİR (Karşıyaka)	18	-	-	6	-	10
İZMİR (Şirinyer)	8	9	57	9	11	15
KAHRAMANMARAŞ	-	-	16	22	-	-
KAHRAMANMARAŞ (Elbistan)	7	15	38	27	26	12
KARABÜK	-	15	34	27	-	18
KARAMAN	24	13	25	23	19	13
KARS (İstasyon Mahallesi)	29	17	-	15	-	-
KASTAMONU	15	8	7	5	7	4
KAYSERİ (Osب)	-	-	-	7	5	12
KAYSERİ (Melikgazi)	13	-	7	7	7	8
KAYSERİ (Hürriyet)	-	-	-	11	8	9
KIRIKKALE	15	9	15	11	16	17
KIRKLARELİ	-	-	-	16	16	-
KIRKLARELİ (Limanköy MTHM)	*	*	*	5	-	3
KIRKLARELİ (Lüleburgaz MTHM)	*	*	*	32	22	16
KIRŞEHİR	-	-	9	12	10	11
KİLİS	8	-	-	5	-	10
KOCAELİ	-	-	5	3	5	-
KOCAELİ (Alikahya MTHM)	*	*	*	10	10	13
KOCAELİ (Dilovası)	-	-	-	16	13	16
KOCAELİ (Gölcük MTHM)	*	*	*	12	10	16
KOCAELİ (İzmit-MTHM)	*	*	*	-	*	-
KOCAELİ (Kandıra MTHM)	*	*	*	-	*	-
KOCAELİ (Körfez MTHM)	*	*	*	17	-	25
KOCAELİ (Dilovası Osب)	-	-	-	13	-	25
KOCAELİ (Yeniköy MTHM)	*	*	*	8	7	11
KONYA (Meram)	14	-	12	14	10	14
KONYA (Selçuklu)	26	-	8	7	6	7
KONYA (Karatay Bld.)	*	*	*	*	-	17
KONYA (Selçuklu Bld.)	*	*	*	*	-	-
KÜTAHYA	-	6	12	11	-	-
MALATYA	30	4	11	10	12	-
MANİSA	-	-	-	10	-	9
MANİSA (SOMA)	*	*	-	65	-	-
MARDİN	-	25	17	16	11	14
MUĞLA	52	-	46	32	-	22
MUĞLA (YATAĞAN)	-	57	-	59	26	14
MUŞ	15	22	-	21	-	-

*Hava kalitesi bülteni Resmi İstatistik Programı(RİP) kapsamında yayımlanmaktadır.

NEVŞEHİR	17	10	11	17	-	13
NİĞDE	22	8	8	6	7	9
ORDU (STADYUM)	12	-	13	17	-	-
ORDU (FATSA)	*	*	*	*	-	50
ORDU (KARŞIYAKA)	*	*	*	*	-	-
ORDU (ÜNYE)	*	*	*	*	-	22
OSMANIYE	-	11	-	11	-	12
RİZE	13	-	-	6	5	3
SAKARYA	10	7	18	10	14	14
SAKARYA (Merkez MTHM)	*	*	*	-	*	-
SAKARYA (Ozanlar MTHM)	*	*	*	14	12	14
SAMSUN (İlkadım Hastane)	10	-	10	6	7	5
SAMSUN (Tekkeköy)	13	-	-	19	-	-
SAMSUN (Atakum)	*	*	*	*	-	12
SAMSUN (Bafra)	*	*	*	*	-	-
SAMSUN (Canik)	*	*	*	*	-	22
SAMSUN (Yüzüncüyıl)	*	*	*	*	-	-
ŞANLIURFA	7	7	11	11	-	13
SİİRT	24	21	22	20	19	19
SİNOP	-	-	8	7	-	7
SİNOP (Boyabat)	*	*	*	*	-	27
SİNOP (İnceburun)	*	*	*	*	-	-
ŞIRNAK	-	-	-	148	-	-
SİVAS (Başöğretmen)	*	*	*	*	-	-
SİVAS (İstasyon Kavşağı)	*	*	*	*	-	-
SİVAS (Meteoroloji)	-	-	18	22	-	9
TEKİRDAĞ	-	-	-	31	24	27
TEKİRDAĞ (Çerkezköy MTHM)	*	*	*	18	16	24
TEKİRDAĞ (Merkez MTHM)	*	*	*	44	44	39
TOKAT	-	6	6	8	10	5
TOKAT (Erbaa)	*	*	*	*	-	23
TOKAT (Meydan)	*	*	*	*	-	-
TOKAT (Turhal)	*	*	*	*	-	32
TRABZON (Meydan)	-	-	-	15	-	13
TRABZON (Valilik)	-	7	-	37	18	11
TUNCELİ	6	8	7	8	5	6
UŞAK	18	10	16	17	15	7
VAN	19	25	-	18	12	-
YALOVA	-	7	5	5	7	3
YALOVA (Altınova MTHM)	*	*	*	8	7	11
YALOVA (Armutlu MTHM)	*	*	*	6	6	6
YOZGAT	-	17	26	33	-	35
ZONGULDAK	-	-	-	13	-	11
ZONGULDAK (Karadeniz Ereğli)	-	15	-	8	9	-

* İşareti Olan Yerlerde Hava Kalitesi İzleme İstasyonu Bulunmamaktadır.

** Değerlendirme Yapılırken %90 Veri Oranı Kriteri Baz Alınmıştır.

*Hava kalitesi bülteni Resmi İstatistik Programı(RİP) kapsamında yayımlanmaktadır.