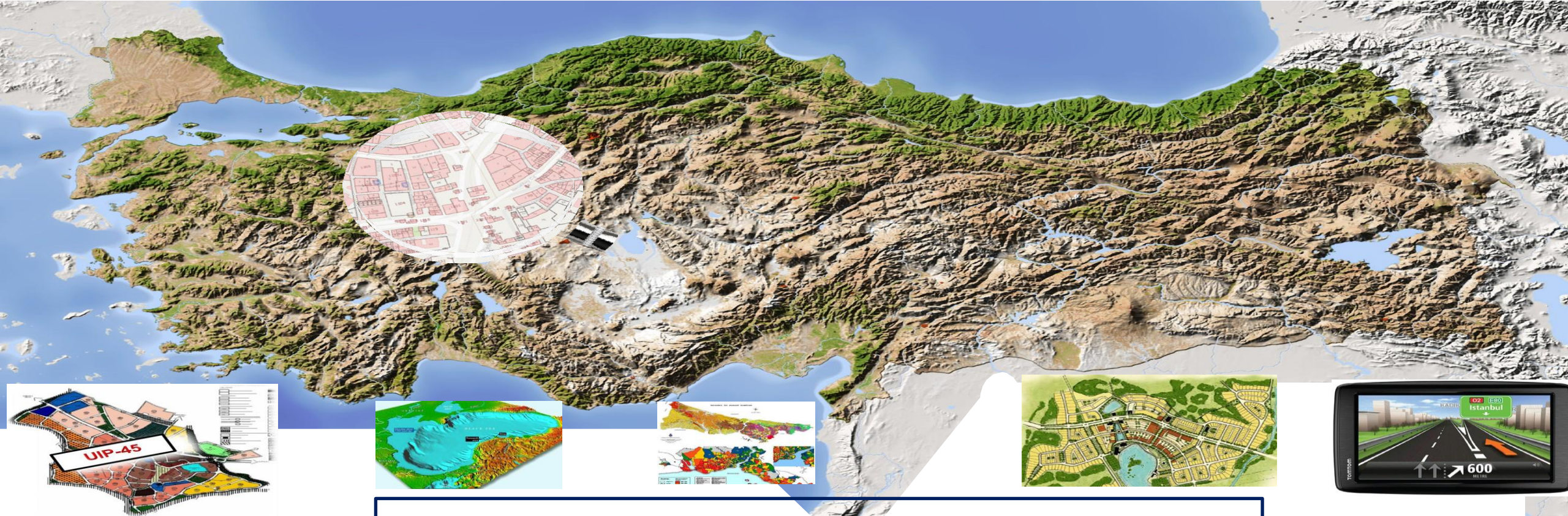




CBS
günü
2015

MESLEKİ YETERLİLİK ÇALIŞMALARI

T.C.
ÇEVRE VE ŞEHİRCİLİK
BAKANLIĞI
COĞRAFI BİLGİ SİSTEMLERİ
GENEL MÜDÜRLÜĞÜ



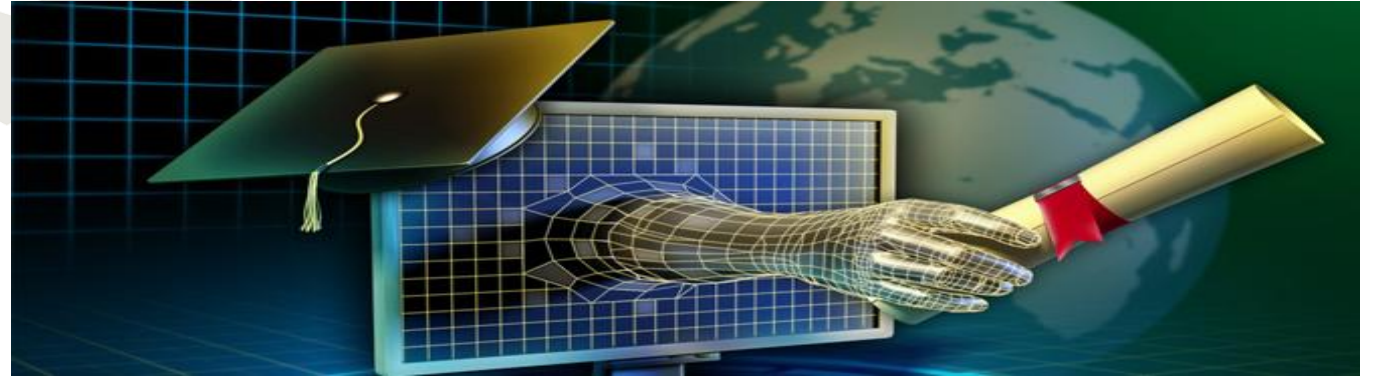
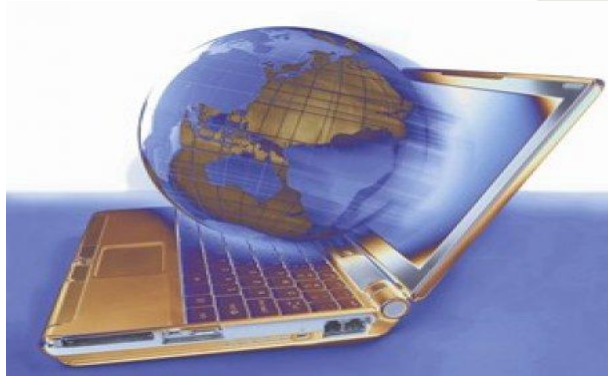
Birol ÖZCAN – Yıldız İRAVUL

CBSGM Belgelendirme ve Yaygınlaştırma Daire Başkanlığı

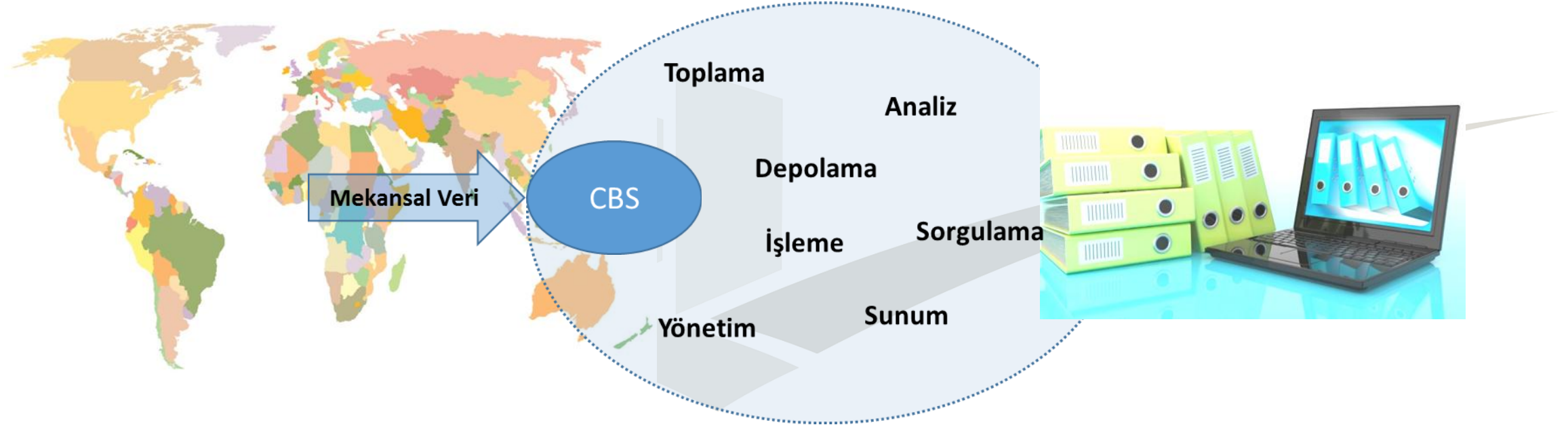


Başkanlığımız bünyesinde yapılan çalışmalar ;

- *Yönetmelikler*
- *Mesleki Yeterlilik ve Belgelendirme*
- *Coğrafi Bilgi Sistemleri Kullanım Kapasitelerinin Geliştirilmesi ve Yaygınlaştırılmasına Yönelik Uzaktan Eğitim Modeli*



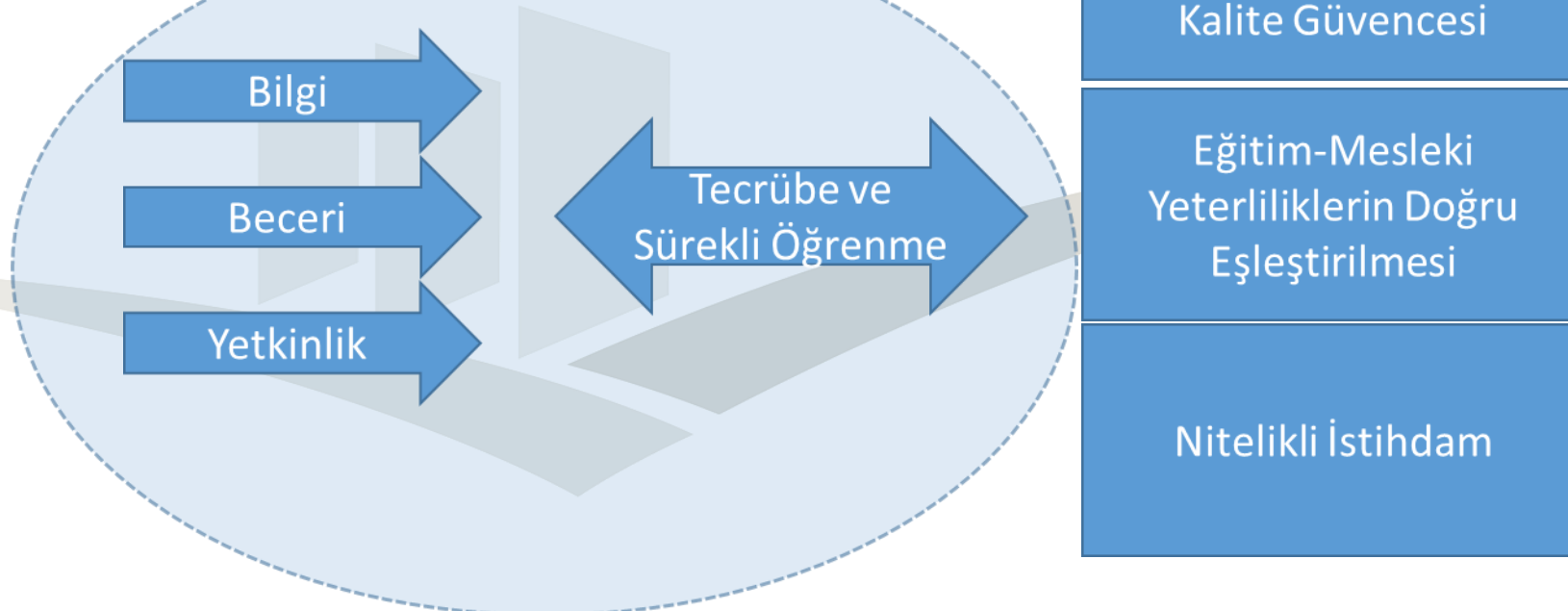
CBS –Tanım ve Tarihçe



Coğrafi Bilgi Sistemleri; Dünya üzerindeki karmaşık sosyal, ekonomik, çevresel vb. sorunların çözümüne yönelik mekana/konuma dayalı karar verme süreçlerinde kullanıcılara yardımcı olmak üzere, büyük hacimli coğrafi verilerin; toplanması, depolanması, işlenmesi, yönetimi, mekânsal analizi, sorgulanması ve sunulması fonksiyonlarını yerine getiren donanım, yazılım, personel, coğrafi veri ve yöntem bütünüdür.

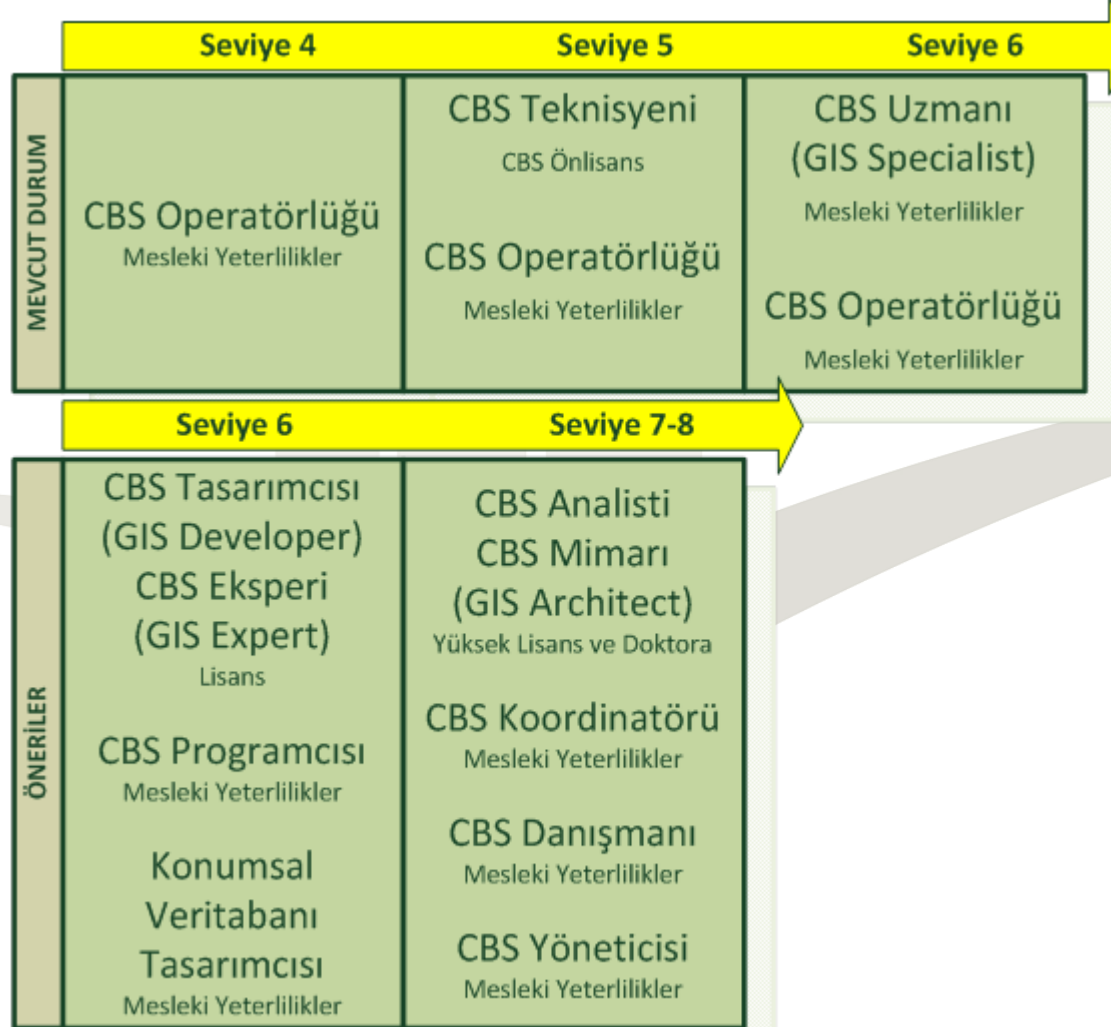
Meslek Standartları ve Kalite

Bir mesleğin başarıyla yapılabilmesi için gerekli bilgi ve becerinin kazandırılması, ortaçağda ustaların çırakları eğitmeleri ve çırakların yaptıkları işleri denetlemeleri yoluyla sağlanmıştır.



Nitelikli işgücünün istihdam edilmesi, yapılan işlerle ilgili kalite güvencesinin sağlanması ve verilen hizmetler açısından müşteri memnuniyetinin temin edilmesi için meslek standartlarının geliştirilmesi kaçınılmaz bir gereklilik olmuştur.

CBS MESLEK ALANLARI – ÜLKEMİZDEKİ MEVCUT DURUM VE ÖNERİLER

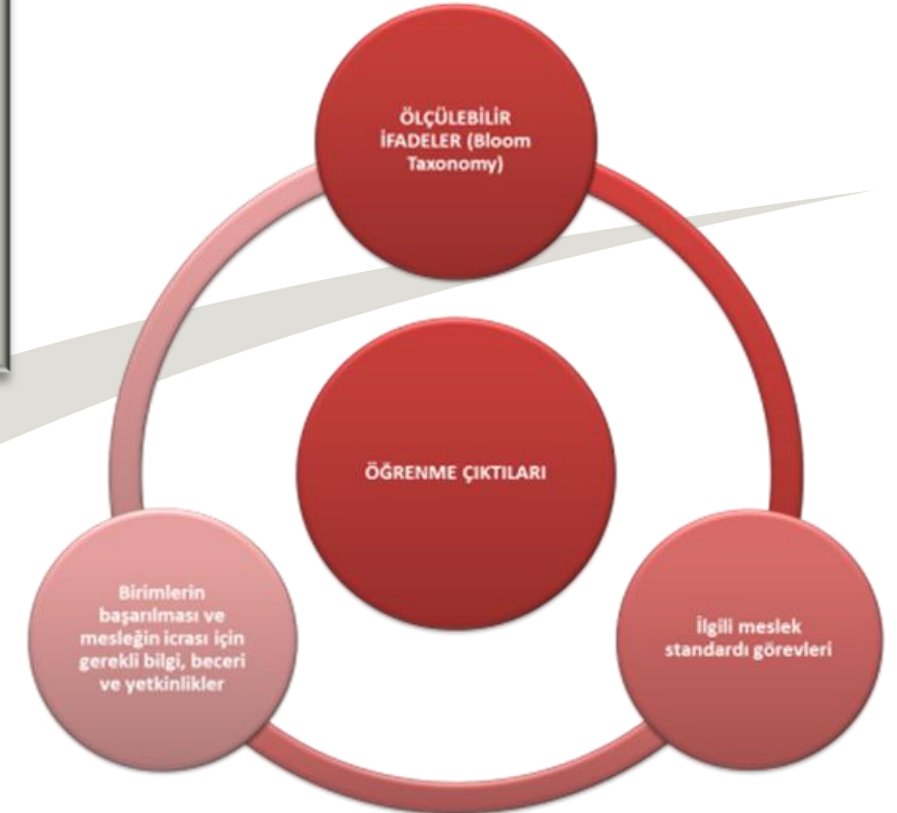


- Mesleki Yeterlilik Kurumu (MYK) ile Genel Müdürlüğümüz arasında “Meslek Standardı Hazırlama İşbirliği Protokolü” 20 Haziran 2013 tarihinde imzalandı.
- CBS Operatörü (Seviye 4) ve CBS Uzmanı (Seviye 6) taslak meslek standartları ilgili tarafların (ilgili kamu kurumları, işçi, işveren ve meslek kuruluşları, üniversiteler vb.) görüşüne sunuldu.
- Alınan görüş ve öneriler doğrultusunda hazırlanan nihai taslak standartlar MYK sektör komitesinde incelenmek üzere MYK’na gönderildi.
- Onaylanan standartlar 06.06.2014 tarih ve 29022 sayılı Mükerrer Resmi Gazetede yayınlanmıştır

Ulusal Meslek Standartı (UMS) ve Ulusal Yeterlilik (UY) arasındaki temel fark???

UMS belli bir mesleği tanımlar

UY adayların belli bir mesleki alanda sahip olduğu bilgi ve becerileri ölçer



- Yayınlanan standartlara ilişkin; “Ulusal Yeterlilik” dokümanlarının hazırlama süreci MYK ile 31 Temmuz 2014 tarihinde imzalanan Protokol ile başlatılmıştır.
- Hazırlanan taslak yeterlilikler kurum ve kuruluşların görüşlerine sunulmuş olup gelen görüşler değerlendirilmektedir.
- Gelen görüşlerin değerlendirilmesi sonucu hazırlanacak taslak ulusal yeterlilikler MYK onayının ardından resmi gazetede yayınlanarak yürürlüğe girecektir.
- Yürürlüğe girme tarihi Aralık 2015 olarak tahmin edilmektedir.
- Bu kapsamda TS EN ISO/IEC 17024 standardında tanımlanan maddelere uygun olarak Personel Belgelendirme Birimi kurulabilmesi amacıyla, TURKAK tarafından akredite olmak ve belgelendirme merkezinin kurulumu çalışmaları başlatılmıştır.



- ✓ MYK Ön Yetki lendirme Sözleşmesi
- ✓ ISO 17024 uyumlu KYS ve sınav sisteminin kurulması
- ✓ TÜRKAK Akreditasyonu
- ✓ MYK Yetki lendirmesi

Alınacak Akreditasyon ve Yetki Kapsamı: CBS Operatörü (Seviye 4) – A1, A2
CBS Uzmanı (Seviye 6) – A1, A2, A3

Mesleki yeterlilik alanında personel belgelendirme çalışmaları kapsamında, TS EN ISO/IEC 17024 standardında belgelendirme çalışmaları yürütülmektedir. Yoğun emek işleri içeren CBS konusunda istihdam artışı sağlanacak, sektörün meslek tanımı ve nitelikli eleman ihtiyacı karşılanarak, niteliksiz istihdamın önüne geçilecektir.



SONUÇLAR / FAYDALAR

- ISO 17024 uyumlu bir KYS (Kalite Yönetim Sistemi)
- Tarafsız bir sınav süreci oluşturma
- Belgelendirmeye ve KYS' ye yönelik işlemlerin sayısal ortamda kolay, hızlı ve etkili gerçekleştirilmesi
- CBS Genel Müdürlüğü Görev Tanımlarına uygun bir hizmet sağlama (sertifikasyon ve akreditasyon çalışmalarının yapılması)
- CBS konusunda istihdam artışının sağlanması, sektörün meslek tanımı ve nitelikli eleman ihtiyacının karşılanması
- Sürekli geliştirme ve iyileştirme



REFERANSLAR

- 5544 sayılı Mesleki Yeterlilik Kurumu Kanunu (2006).
- 14UMS0425-4 CBS Operatörü (Seviye 4) Ulusal Meslek Standardı (2014). Mesleki Yeterlilik Kurumu, Ankara.
- 09UMS0009-5-4 CBS Operatörü (Seviye 5) Ulusal Meslek Standardı (2009). Mesleki Yeterlilik Kurumu, Ankara.
- 14UMS0426-6 CBS Uzmanı (Seviye 6) Ulusal Meslek Standardı (2014). Mesleki Yeterlilik Kurumu, Ankara.
- Çabuk, A., Çabuk, S.N. (2015). **Yükseköğrenim ve Mesleki Yeterlilik Çerçevesi Kapsamında Coğrafi Bilgi Sistemlerine İlişkin Ulusal Meslek Hiyerarşisinin Tanımlanması Üzerine Bir Öneri**. Akademik Bilişim Konferansları 2015, Eskişehir.
- Dibiase, D., (2012). **Strengthening the GIS Profession**. ArcNews, Summer 2012, <http://www.esri.com/news/arcnews/summer12articles/strengthening-the-gis-profession.html>, Erişim Tarihi: 15.04.2015.
- Mesleki Yeterlilik Kurumu, (2014). **Nitelikli İşgücü İçin Ulusal Yeterlilik Sistemi**. Türkiye’de Mesleki Yeterlilik Kurumunun ve Ulusal Yeterlilik Sisteminin Güçlendirilmesi Projesi Tanıtım Broşürü.
- Mesleki Yeterlilik Sınav ve Belgelendirme Yönetmeliği (2008).
- Oflaz, O.E., Bayraktar, H., Köksoy, E., İravul, Y., Ölmez, A., Çabuk, A., Avdan, U., Çabuk, N., Bektöre, E., Orakoğlu, Ö., Çömert, R., Erdogan, S., Tiryakioğlu, İ., (2013). **Coğrafi Bilgi Sistemleri Meslek Standartları ve CBS Kullanımının Yaygınlaştırılması**. TMMOB Coğrafi Bilgi Sistemleri Kongresi, 1, 21-22.,Ankara.
- Papür, E. (2012). **MYK ve Ulusal Yeterlilik Sistemi**. Yayınlanmamış Tanıtım Sunumu, Mesleki Yeterlilik Kurumu Sınav ve Belgelendirme Dairesi.
- Ulusal Meslek Standartlarının Hazırlanması Hakkında Yönetmelik (2007).
- <http://agency.governmentjobs.com/portofsd/default.cfm?action=viewclassspec&ClassSpecID=785331>
- <http://www.iso.org/iso/home/about.htm>
- <http://www.myk.gov.tr/index.php/tr/ulusal-meslek-standartlar-ana>
- <http://www.tse.org.tr/tr/icerikdetay/13/4629/standard-hizmetleri.aspx>
- http://www.tdk.gov.tr/index.php?option=com_gts&arama=gts&guid=TDK.GTS.5534e9b1b98117.89230605
- <http://www.careeronestop.org/CompetencyModel/competency-models/geospatial-technology.aspx>