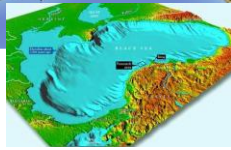
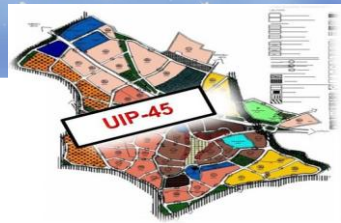
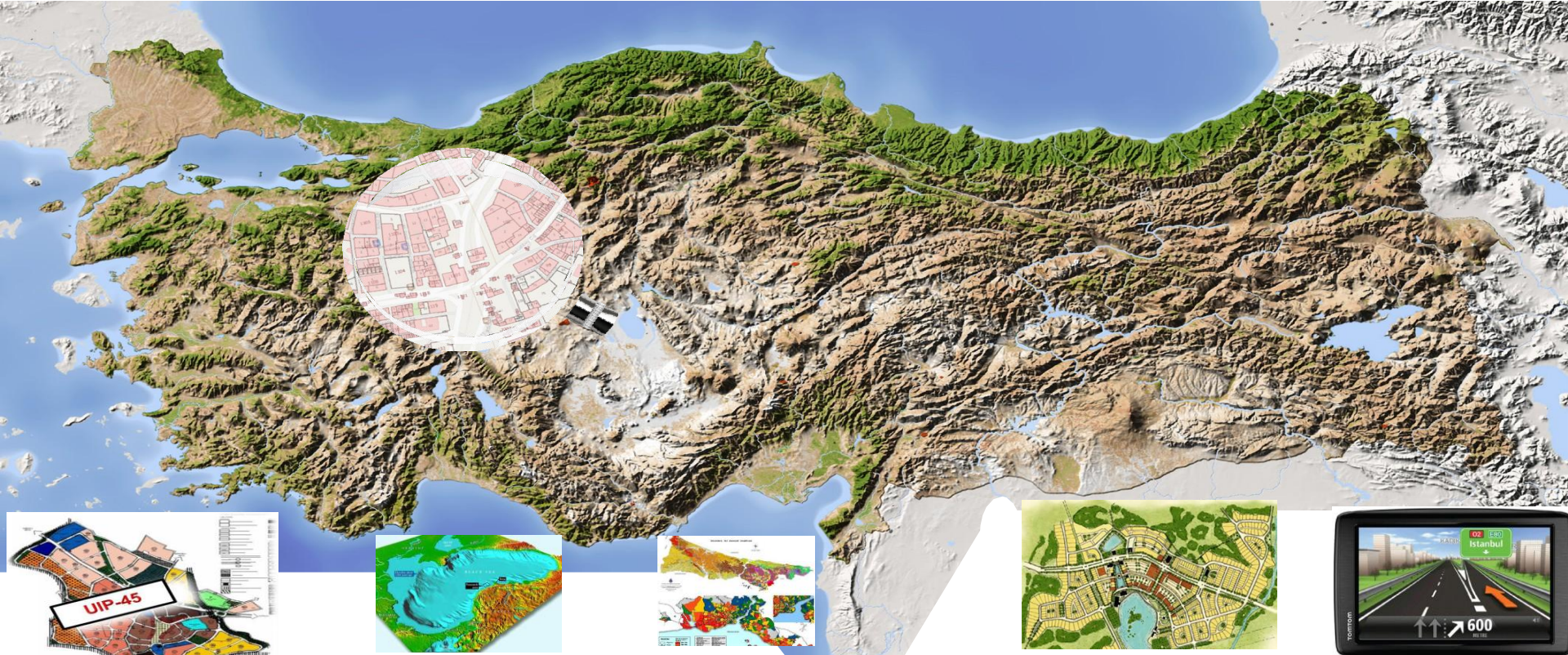




CBS
günü
2015

T.C.
ÇEVRE VE ŞEHİRCİLİK
BAKANLIĞI
COĞRAFI BİLGİ SİSTEMLERİ
GENEL MÜDÜRLÜĞÜ

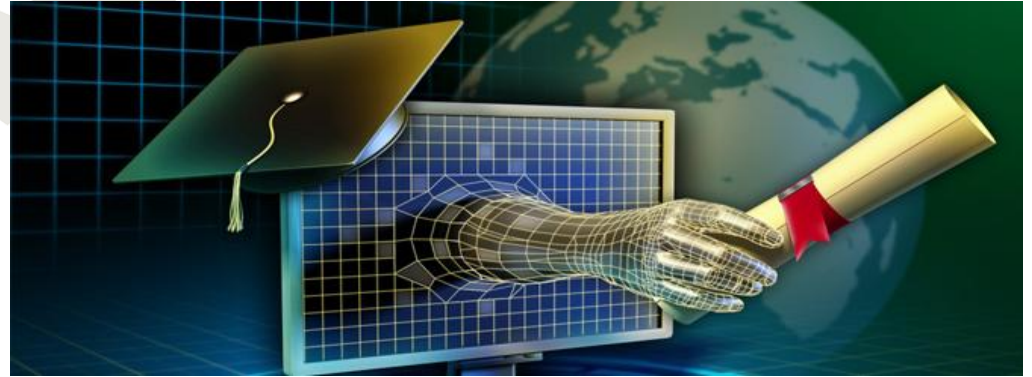


Birol ÖZCAN

**CBSGM Belgelendirme ve Yaygınlaştırma
Daire Başkanı**

Başkanlığımız bünyesinde yapılan çalışmalar ;

- *Yönetmelikler*
- *Mesleki Yeterlilik ve Belgelendirme*
- *Coğrafi Bilgi Sistemleri Kullanım Kapasitelerinin Geliştirilmesi ve Yaygınlaştırılmasına Yönelik Uzaktan Eğitim Modeli*



AMAÇ

- Uzaktan Eğitim ile Bakanlığımız merkez ve taşra teşkilatı, ilgili ve bağlı kuruluşlar ile yerel yönetimlerin CBS konusundaki teknik kapasitesinin arttırılması ve eğitim faaliyetlerinin gerçekleştirilebilmesi amaçlanmaktadır.
- Bu amaç dahilinde Uzaktan Eğitim ders malzemesi standartları, içerikleri ve mesleki yeterliliklerinin geliştirilmesine yönelik uzman personel yetiştirilmesi konusunda gerekli olan temel bilgi ve becerileri kazandırmaya yönelik modüller kapsamında gerekli olan açık ders malzemeleri oluşturulmaktadır.

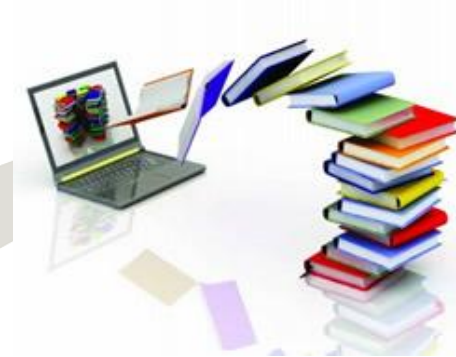
HEDEF

- Coğrafi Bilgi Sistemleri Kullanım Kapasitelerinin Geliştirilmesi ve Yaygınlaştırılmasına Yönelik Uzaktan Eğitim Modeli ile eğitim verilmesi ve uzaktan eğitim programları uygulanarak "*CBS Kullanım Kapasitesinin Geliştirilmesi ve Yaygınlaştırılması*" hedeflenmektedir.
- Uzaktan Eğitim içerik ve modüller çerçevesinde Mesleki Yeterlilik Kurumu kapsamında yer alan CBS meslek standartlarında belirlenen asgari bilgi ve becerilerin kazandırılması hedeflenmiştir.

KAPSAM

- Proje kapsamında, hem Bakanlığımız merkez ve taşra teşkilatı, ilgili ve bağlı kuruluşlar hem de yerel yönetimlerin CBS konusundaki teknik kapasitesinin artırılması amacıyla eğitim faaliyetlerinin gerçekleştirilebilmesi için gerekli altyapı oluşturulacaktır.
- Uzaktan Eğitim kapsamında web tabanlı eğitim portalı, ders yönetim sistemi hazırlanacaktır.
- Bu bağlamda İdare tarafından yapılacak CBS konusunda nitelikli personel yetiştirilmesi konusunda gerekli olan temel bilgi ve becerileri kazandırmaya yönelik modüllere göre portal oluşturulacaktır.

- Uzaktan Eğitim kapsamında CBS konularındaki modüller;
 - Bilgisayar destekli haritalama
 - Temel harita bilgisi ve CBS
 - Konumsal veritabanı uygulamaları
 - Uzaktan algılama
 - CBS uygulamaları
 - Mekansal analizler



- Sistem başlangıçta bu modüller doğrultusunda hazırlanacak olmasına karşın ileride Bakanlığımızın yürütmek istediği tüm eğitimlerde kullanılabilecek esnek bir yapıya sahiptir.

- Web tabanlı interaktif çalışan ve online akademik danışmanlık çözümlerine doğrudan entegre olabilecek yapıda, eğiticilerin verilen yetkiler doğrultusunda webden video, sunum, ders notu, sınav sorusu, örnek veri vb. ders malzemelerini yükleyebildikleri bir sistem geliştirilmiştir.
- Eğitim modeli kapsamında tasarlanan açık ders malzemeleri içeren ve canlı uzaktan eğitime (akademik danışmanlık) olanak sağlayan eğitim portalı (sistem) şeklinde tasarlanmıştır ve en az 500 kişinin aynı anda kullanabileceği kapasitededir.



TEŞEKKÜRLER...



Biraraya gelmek bir BAŞLANGIÇTIR

Birlikte yürütmek İLERLEMEDİR

Birlikte çalışmak BAŞARIDIR

Henry Ford