



ULUSAL COĞRAFİ BİLGİ SİSTEMİNİN KURULMASI VE YÖNETİLMESİ HAKKINDA YÖNETMELİK



6363

ULUSAL COĞRAFİ BİLGİ SİSTEMİNİN KURULMASI VE YÖNETİLMESİ HAKKINDA YÖNETMELİK

Bakanlar Kurulu Kararının Tarihi : 29/12/2014 No : 2014/7179
Dayandığı Kanunun Tarihi : 3/5/1985 No : 3194
Dayandığı KHK'nin Tarihi : 29/6/2011 No: 644
Yayımlandığı R.Gazetenin Tarihi : 20/3/2015 No : 29301
Yayımlandığı Düsturun Tertibi : 5 Cilt : 55

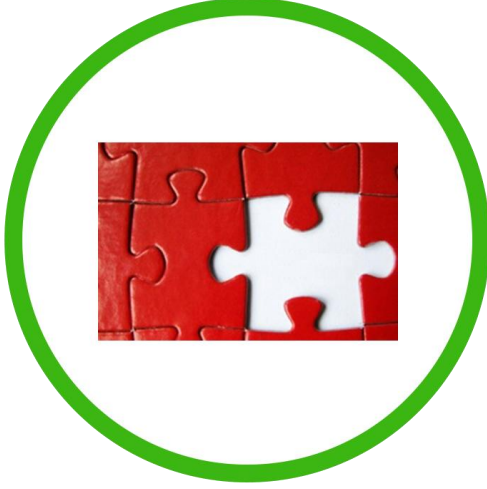
BİRİNCİ BÖLÜM

Amaç, Kapsam, Dayanak ve Tanımlar

Amaç ve kapsam

MADDE 1- (1) Bu Yönetmelik; Ulusal Coğrafi Bilgi Sisteminin kurulması ve

YÖNETMELİĞİN TEMEL AMACI



**PAYLAŞILABİLİR
VERİ**



**ERİŞİLEBİLİR
VERİ**

Coğrafi verilere, veri setlerine ve veri servislerine erişimi ve paylaşımı kolaylaştırmak amacıyla ulusal kaynakların verimli bir şekilde kullanılması, bilgi teknolojilerinden istifade edilmesi ve süreç, koordinasyon ve takip mekanizmalarının işletilmesi için gerekli düzenlemelerin ve planlamanın yapılması ve bunların icra edilmesi.

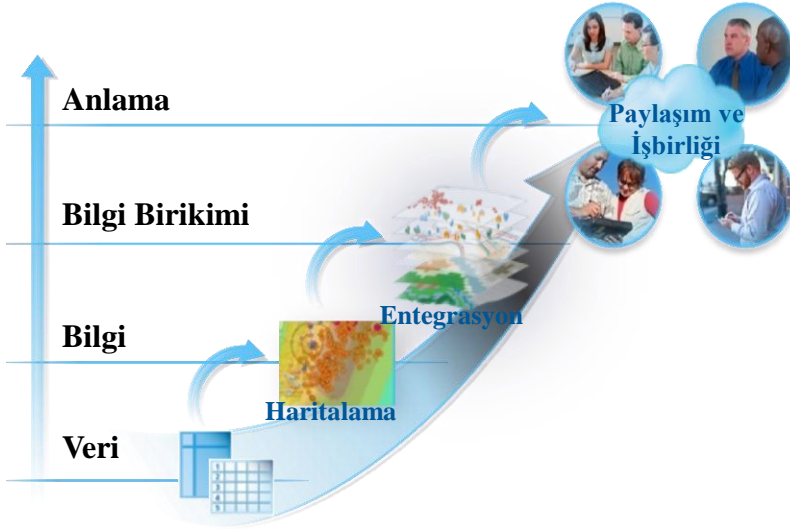
YÖNETMELİĞİN KAPSAMI

Yönetmelik

- **Coğrafi veri temalarının tanımları,**
- **Kurum ve kuruluşlar arasında coğrafi verinin üretimi, güncellenmesi ve paylaşımı ile ilgili işbirliği ve koordinasyonun sağlanması,**
- **Coğrafi veri ve buna bağlı metaverinin üretimiyle ilgili detaylar ve paylaşımı ile ilgili standartların belirlenmesi,**
- **Coğrafi veri ile ilgili sorumlu ve koordinatör sorumlu kurum ve kuruluşların belirlenerek, bu paylaşım ile ilgili yükümlülüklerini belirlenmesi.**

ilişkin usul ve esasları kapsar.

COĞRAFI VERİNİN ÖNEMİ



e-Devletin 5N+1K sı:

- Ne ?
- **Nerede?** → **TUCBS**
- Ne Zaman?
- Neden?
- Nasıl?
- Kim?

Coğrafi bilginin paylaşımı için

- Küresel
- Kıtasal
- Ulusal

düzeyde altyapı oluşturulmaktadır.



BİRLEŞMİŞ
MİLLETLER
KÜRESEL
COĞRAFI BİLGİ
YÖNETİMİ



AVRUPA
COĞRAFI BİLGİ
ALTYAPISI

TUCBS

TÜRKİYE
ULUSAL
COĞRAFI BİLGİ
SİSTEMİ

COĞRAFİ VERİ ALTYAPISI NEDEN GEREKLİ

- ❑ Mevcut karmaşık veri setleri uyumlu hale gelir. Veri paylaşımı kolaylaşır.



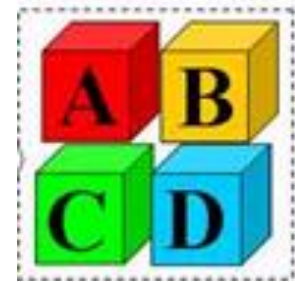
TUCBS



- ❑ Mükerrer veri üretiminden kaynaklanan maliyet yaklaşık 15 kat azalır.



TUCBS



INSPIRE VERİ TEMLARI

ANNEX 1

 Addresses	 Geographical names
 Administrative units	 Hydrography
 Cadastral parcels	 Protected sites
 Coordinate reference systems	 Transport networks
 Geographical grid systems	

ANNEX 2

 Elevation
 Geology
 Land cover
 Orthoimagery

ANNEX 3

 Agricultural and aquaculture facilities	 Habitats and biotopes	 Population distribution and demography
 Area management / restriction / regulation zones & reporting units	 Human health and safety	 Production and industrial facilities
 Atmospheric conditions	 Land use	 Sea regions
 Bio-geographical regions	 Meteorological geographical features	 Soil
 Buildings	 Mineral Resources	 Species distribution
 Energy Resources	 Natural risk zones	 Statistical units
 Environmental monitoring Facilities	 Oceanographic geographical features	 Utility and governmental services

VERİ STANDARTLARI

TEMEL TEMALAR

Adres

Bina

Tapu - Kadastro

İdari Birimler

Ulaşım

Hidrografya

Arazi Örtüsü

Ortofoto

Topografya

Jeodezik Altyapı

TEMATİK TEMALAR

Yasak/Koruma Bölgeleri

Plan Bölgeleri

Sosyal/Kültür

Altyapı

Doğal Kaynaklar

Biy çeşitlilik

Hava/İklim

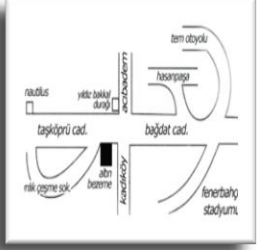
Çevre

Üretim ve Endüstri

Jeoloji

**Tematik Coğrafi Veri Temaları
hazırlanıyor.**

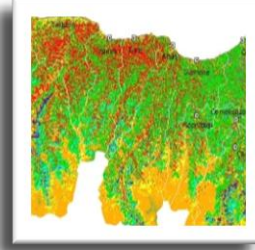
KBS VERİ STANDARTLARI



ADRES



**ARAZİ
KULLANIMI**



**ARAZİ
ÖRTÜSÜ**



BİNA



**BİTKİ
ÖRTÜSÜ**



**JEODEZİK
TESİSLER**



**KAMUSAL
HİZMETLER**



**KENT
MOBİLYASI**



**SU
KÜTLESİ**



ULAŞIM

KOORDİNASYON KURULU



**Strateji ve politika
belirlemek**



**Yönlendirme ve
destekleme**



**Kurumlar arası
koordinasyonu sağlamak**



**Problem
çözme**

T.C. Çevre ve Şehircilik Bakanlığı Meta Veri Editörü v1.0

- Meta Veri İşlemleri
- Harvest İşlemleri
- Kategori İşlemleri
- Katalog İşlemleri
- Kısıt/Şart İşlemleri
- Dil İşlemleri
- Tema İşlemleri
- Anahtar Kelime İşlemleri
- Organizasyon Rolü İşlemleri

Burdasınız: [Meta Veri](#) [Güncelleme](#)

[Geçerlilik Kontrolü](#) [Yöneticiye Gönder](#) [Çıktı Al\(xml\)](#)

[Meta Veri](#) [Kimlik Bilgisi](#) [Sınıflandırma](#) [Anahtar Kelimeler](#) [Konumsal](#) [Zaman](#) [Kalite ve Doğruluk](#) [Kütük](#) [Sınırlamalar](#) [Kurumsal](#) [Görünüm](#)

META VERİ

Meta Veri Organizasyon Logo Adresi [Kontrol Et](#)

Meta Veri Kataloğu

Kaynak Tipi

Meta Veri Tarihi

Meta Veri Dili (*)

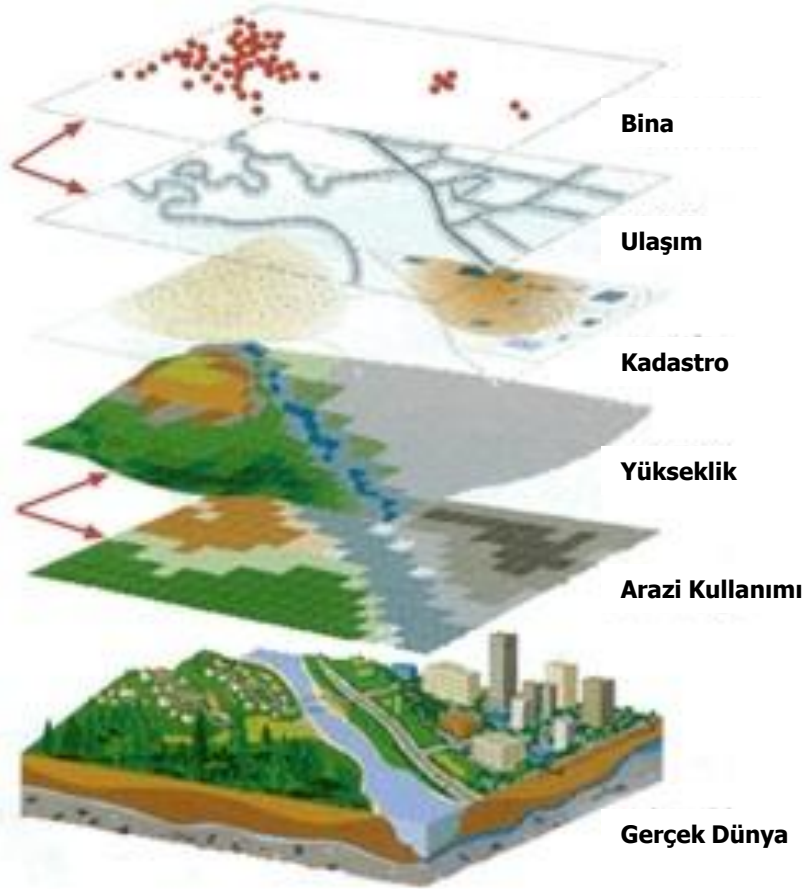
Meta Veri İletişim Kişisi (*)

E-Posta



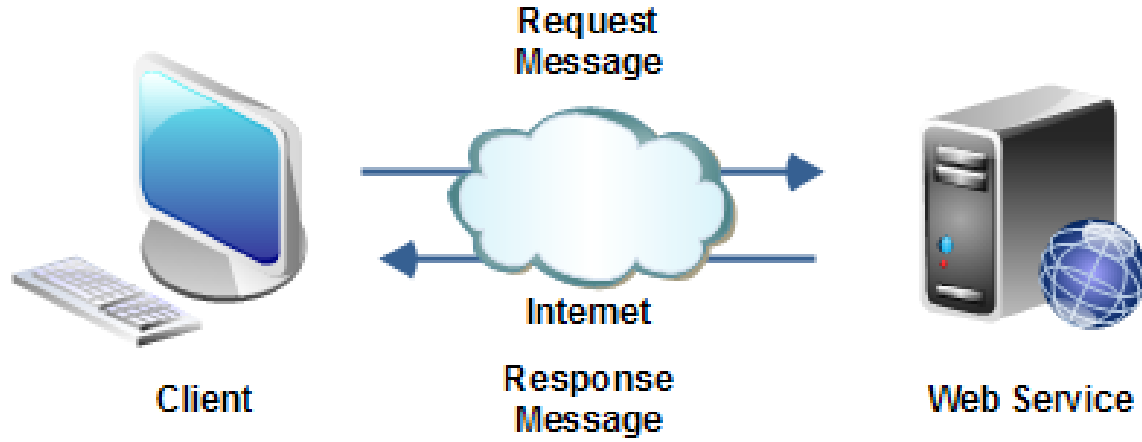
1. Metaveri profili hazırlanması,
2. Metaverilerin hazırlanması.

COĞRAFİ VERİ ve VERİ SETLERİ



1. Sorumluluk,
2. Standart,
3. Üretim esası,
4. Kurumlar arası uyum,
5. Hak yönetimi,

COĞRAFİ VERİ SERVİSLERİ



Kurum ve kuruluşların coğrafi verilerini ve coğrafi veri setlerini internet üzerinden sunmalarına ilişkin hükümler getirilmiştir.

Coğrafi Veri Servisi: Coğrafi veri setlerini oluşturan veya ilişkili metaverilerle erişilen coğrafi veriler için bir uygulama yazılımı ile icra edilen işlemlerdir.

BİRLİKTE ÇALIŞABİLİRLİK



- 1. Uygulama esaslarını belirleme yetkisi,**
- 2. Kurum ve kuruluşların sorumlulukları.**

GEÇİCİ HÜKÜMLER



1. Temel veri temaları kapsamında kalan, Yönetmeliğin yürürlük tarihinden önce üretilmiş olan coğrafi veriler, coğrafi veri setleri ve bunlara ait metaveriler **üç yıl** içerisinde,
2. Tematik veri temaları kapsamında kalan ve bu Yönetmeliğin yürürlük tarihinden önce üretilmiş olan coğrafi verileri, coğrafi veri setlerini ve bunlara ait metaverileri **dört yıl** içerisinde bu Yönetmelik hükümlerine uygun olarak uyumlaştırmak zorundadırlar.

TEŞEKKÜRLER.

COĞRAFİ BİLGİ SİSTEMLERİ GENEL MÜDÜRLÜĞÜ