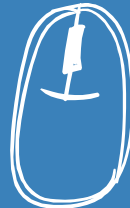
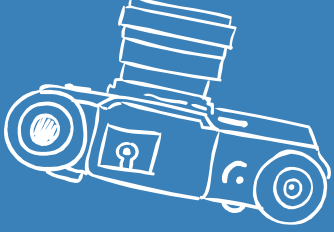




İSTANBUL
BÜYÜKŞEHİR
BELEDİYESİ

Bilgi İşlem Daire Başkanlığı
Coğrafi Bilgi Sistemi Müdürlüğü

<http://sehirharitasi.ibb.gov.tr>



İBB Sorumluluk Alanındaki Coğrafi Veriler

5343 km²
SORUMLULUK ALANI

35.000 km
YOL AĞI

1.349.000
YAPI

964
MAHALLE

39
İLÇE

Proje Ekibi



6

yazılım
uzmanı



3

harita
mühendisi

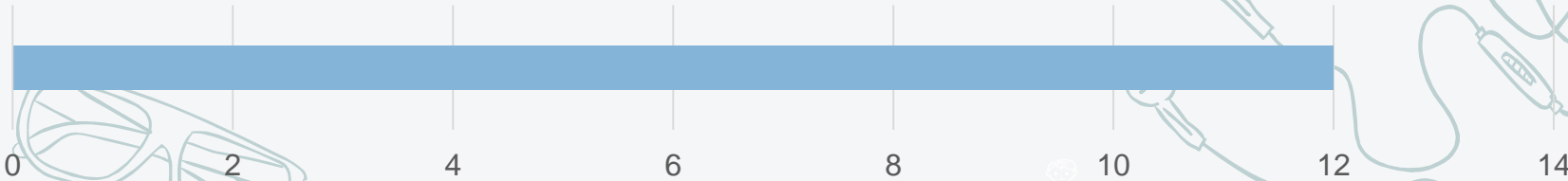


2

sistem
mühendisi

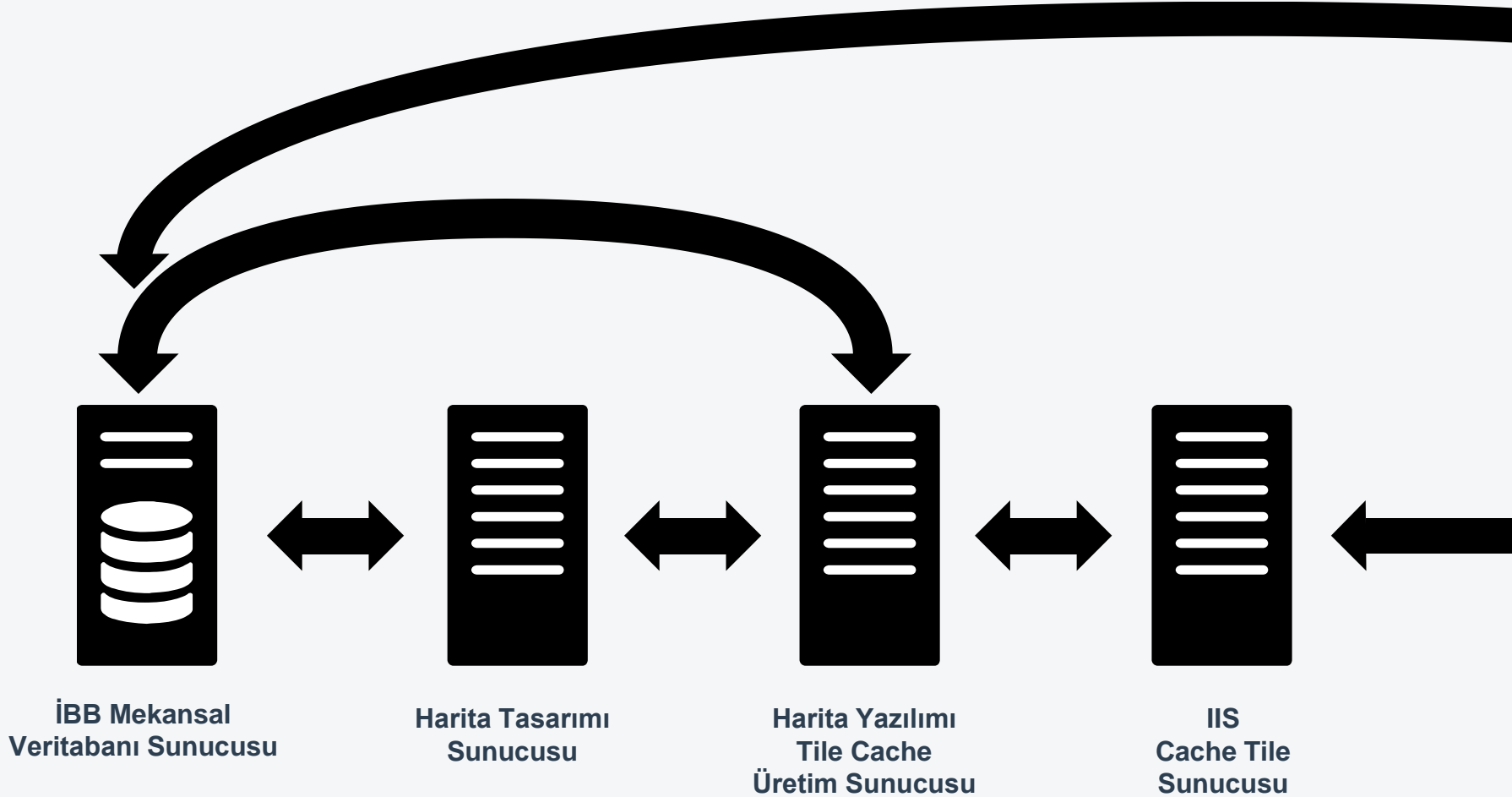
Yazılım için Harcanan Zaman

Ay



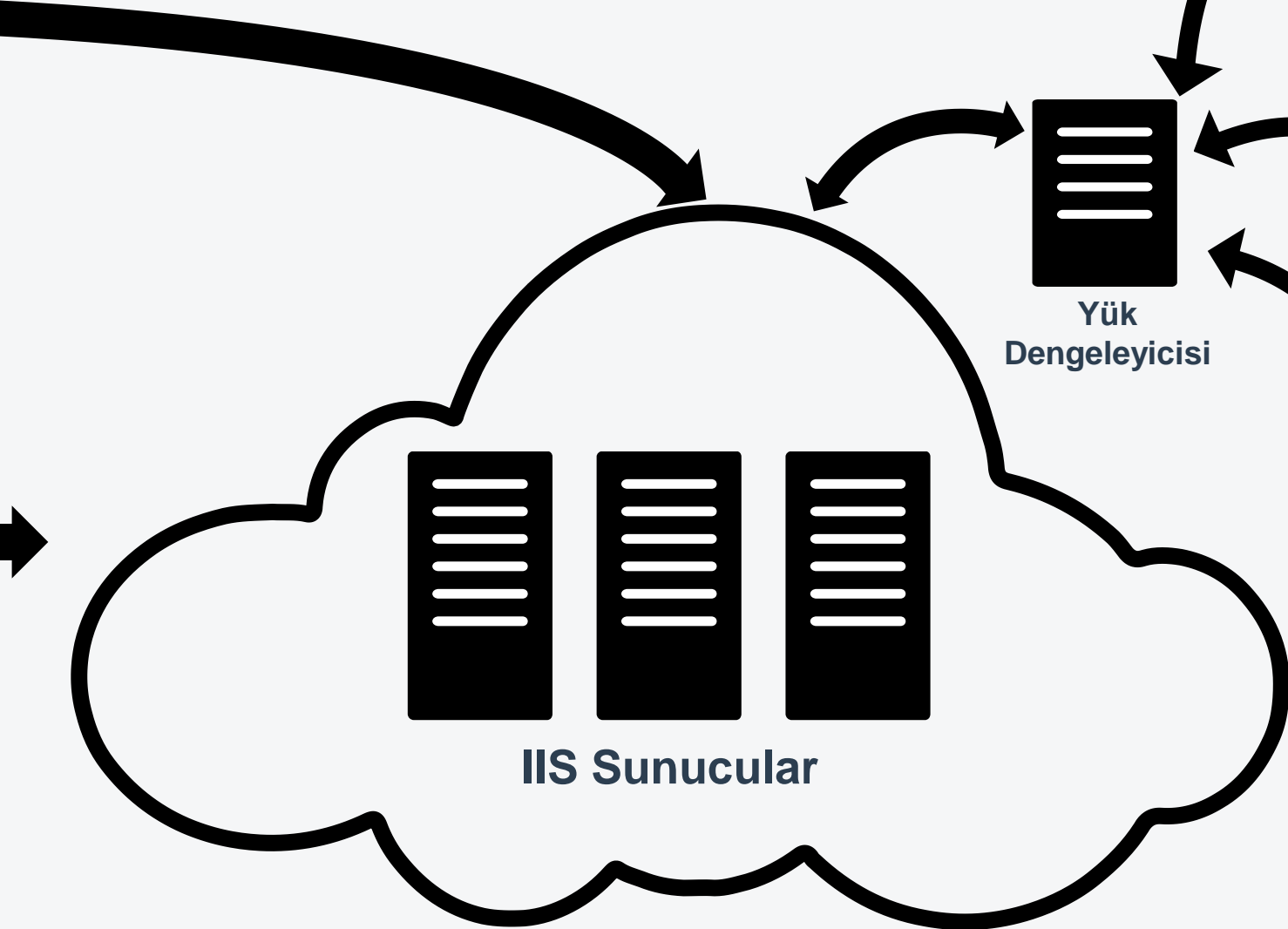
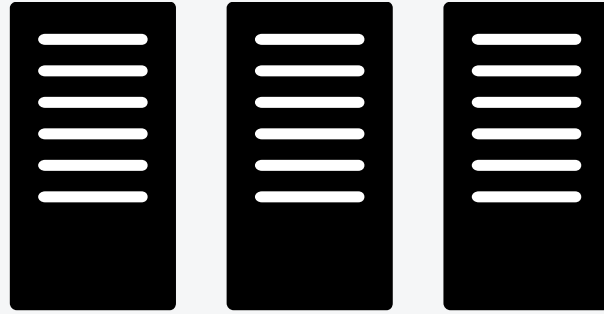
Sunucu Mimarisi

Veri Üretimi

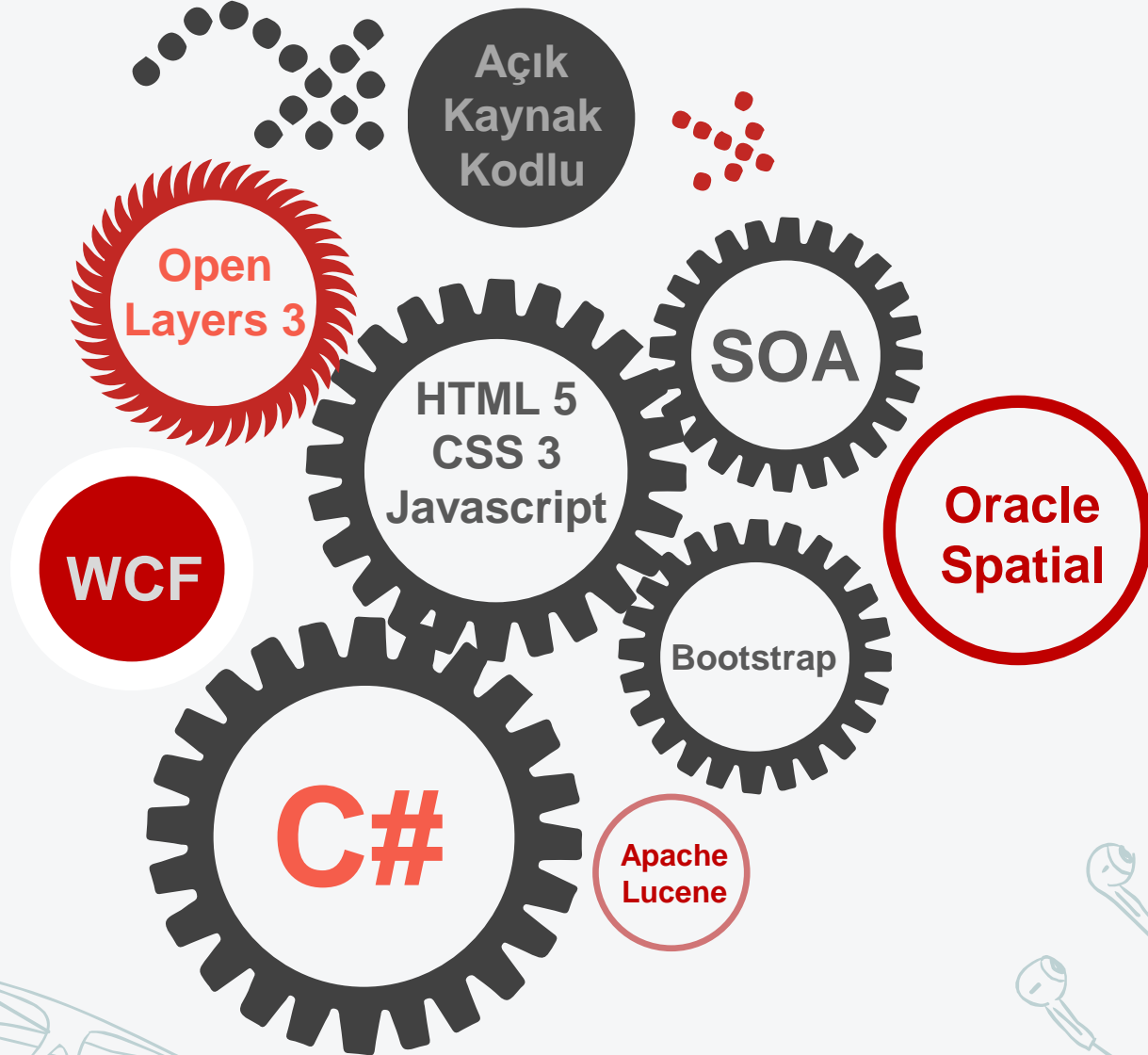


Sunucu Mimarisi

Yayınlama



Yazılım Mimarisi



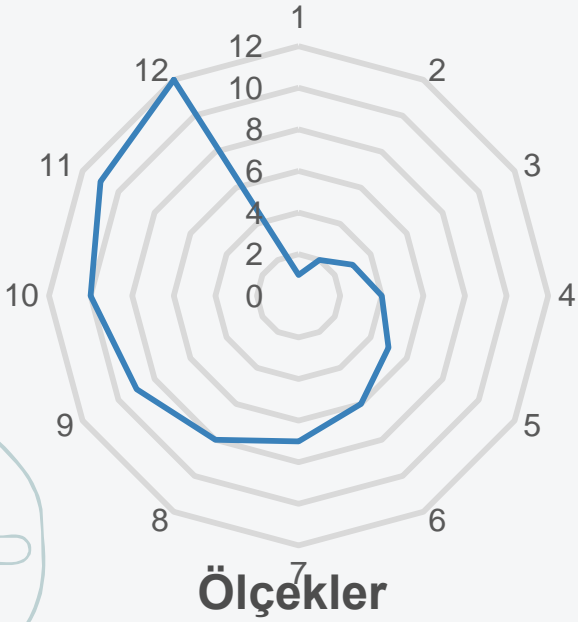
Harita Üretim Aşamaları



Harita Üretim Aşamaları

- 1 Mekansal veriler belirlendi
- 2 Minimum ve Maximum ölçek görünürlüğü ayarlandı
- 3 Önem derecesi daha az detaylar belli bir ölçekten sonra görülebilir hale getirilmiştir.
- 4 Veri özniteliklerine uygun renk, font, stil, semboloji ataması ve etiket üretimi yapıldı
- 5 Çizgi geometrili tutulan ana yollar, tampon bölge uygulanarak alan geometrili hale getirildi
- 6 Denizler için degrade dolgu sembolü uygulandı
- 7 Haritalar 12 farklı ölçekte tile cache olarak üretildi
- 8 Veri değişikliklerinde local cache ile güncelleme

Harita Üretim Aşamaları



16
Ana
Katman

Cache Süresi
1:500 Ölçekte

Kullanıcı Arayüzü Tasarım Çalışmaları

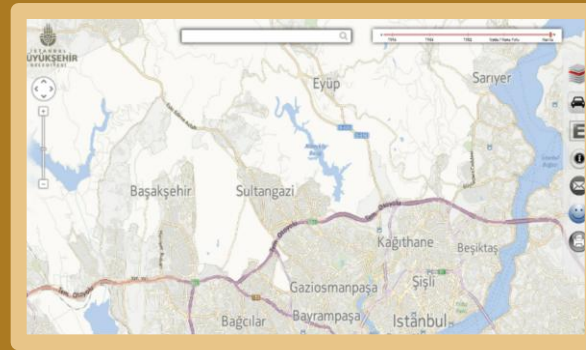
Model 1

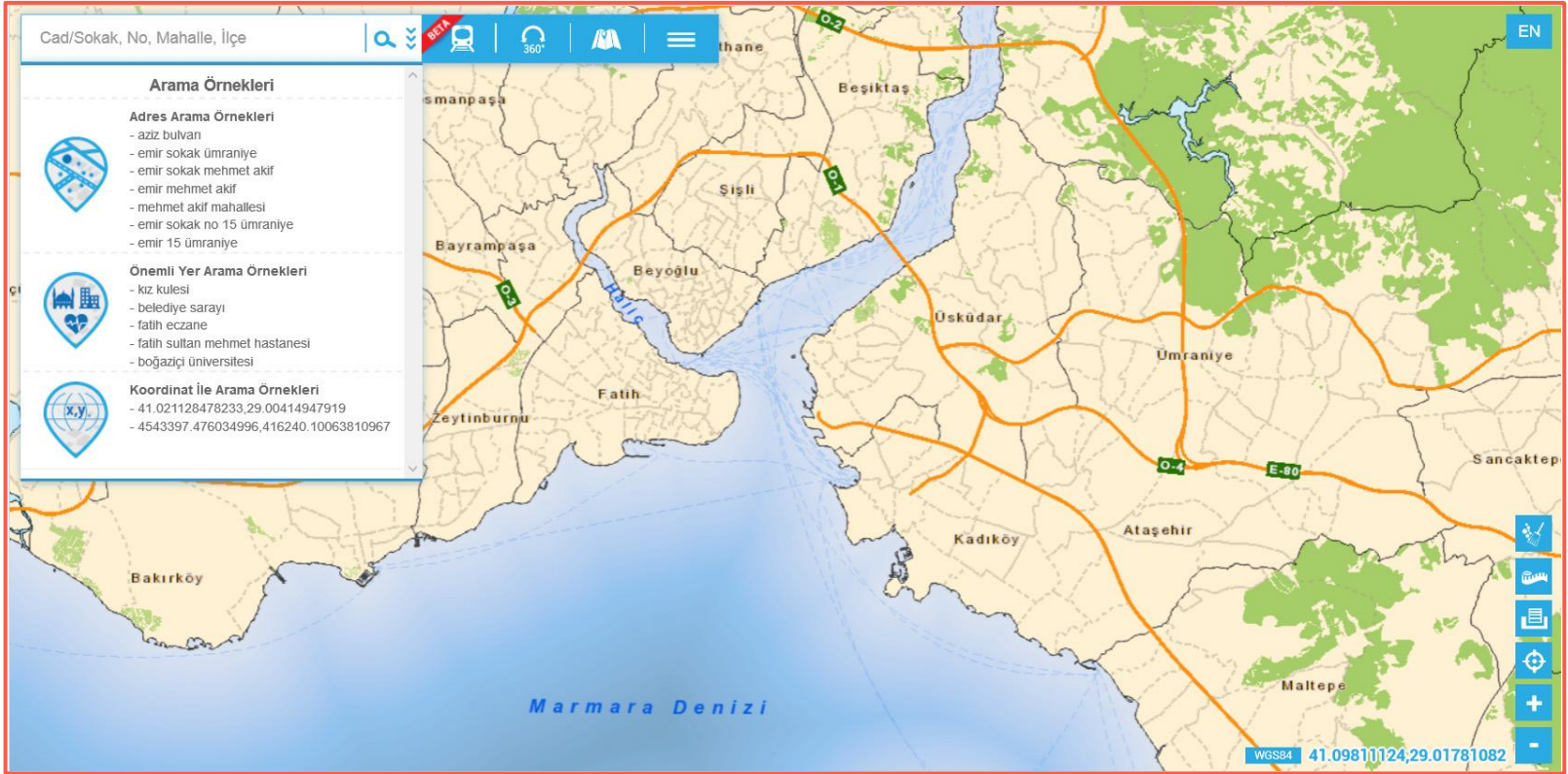


Model 2



Model 3





Kullanıcı Arayüzü Tasarımı

<http://sehirharitasi.ibb.gov.tr>

Ziyaretçi İstatistiği

120 kişi
ANLIK

12.112 kişi
GÜNLÜK

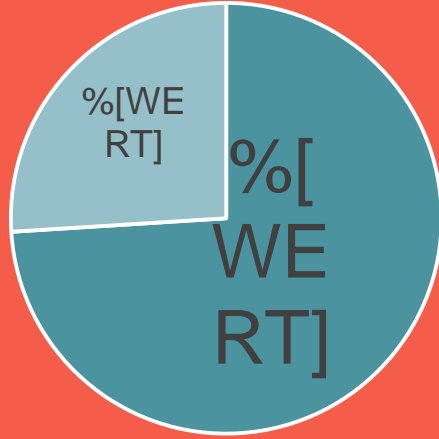
45.310 kişi
AYLIK

2.877.153 kişi
YILLIK



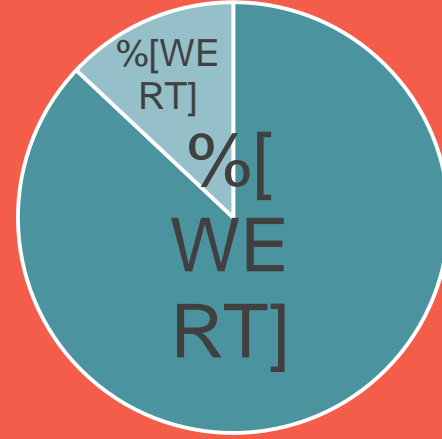
Ziyaretçi İstatistiği

Cihaz Bilgisi



■ Masaüstü ■ Mobil

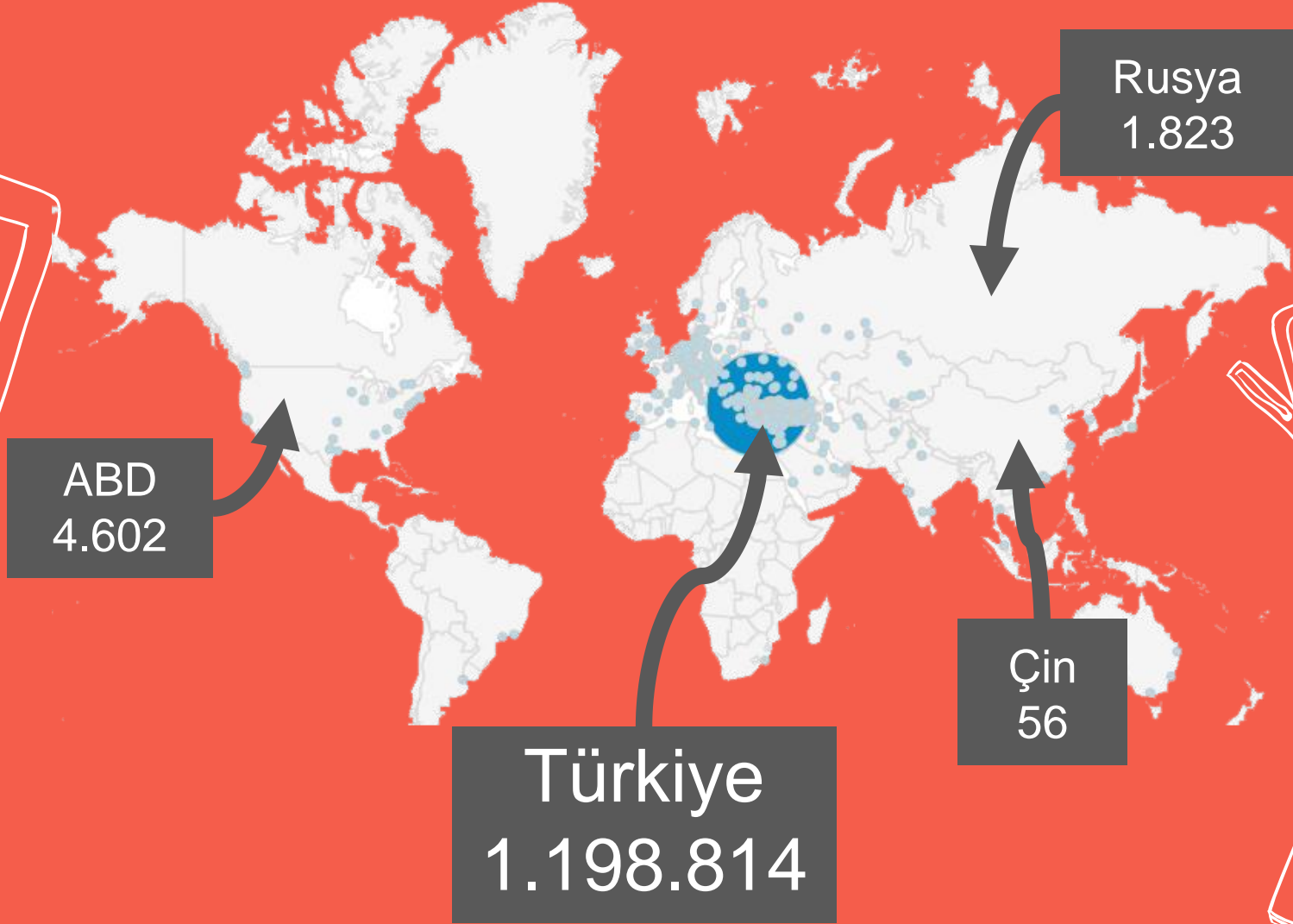
Konumlara Göre



■ İstanbul ■ Diğer Şehirler



Ziyaretçi İstatistiği





Veritabanı ile İlgili İstatistikler

28 tane
TABLO



1.786.598 tane
TOPLAM KAYIT

Diskteki Veriler

6.2 terabyte
CACHE VERİSİ

7.84 terabyte
PANORAMİK VERİ

19.5 milyon
TOPLAM CACHE DOSYA SAYISI



Güvenlik Önlemleri

Bilgi
Servisleri

Arama

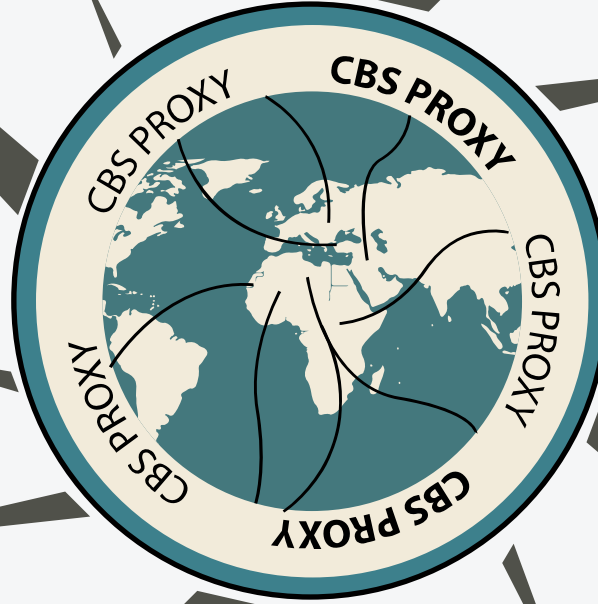
Yakınımda
Ara

Bilgi AI

TUBS

Güzergah
Analizi

Harita
Servisleri



Geliştiriciler için API

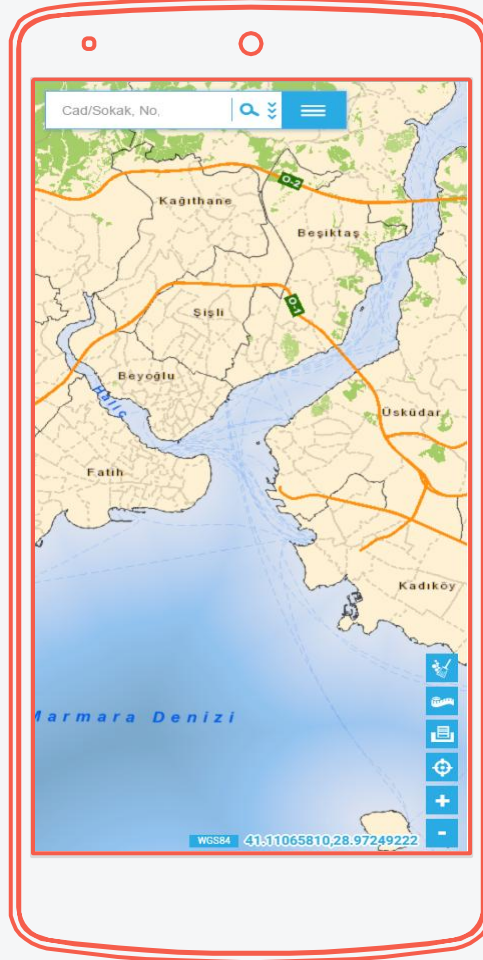
29

FONKSİYON

4

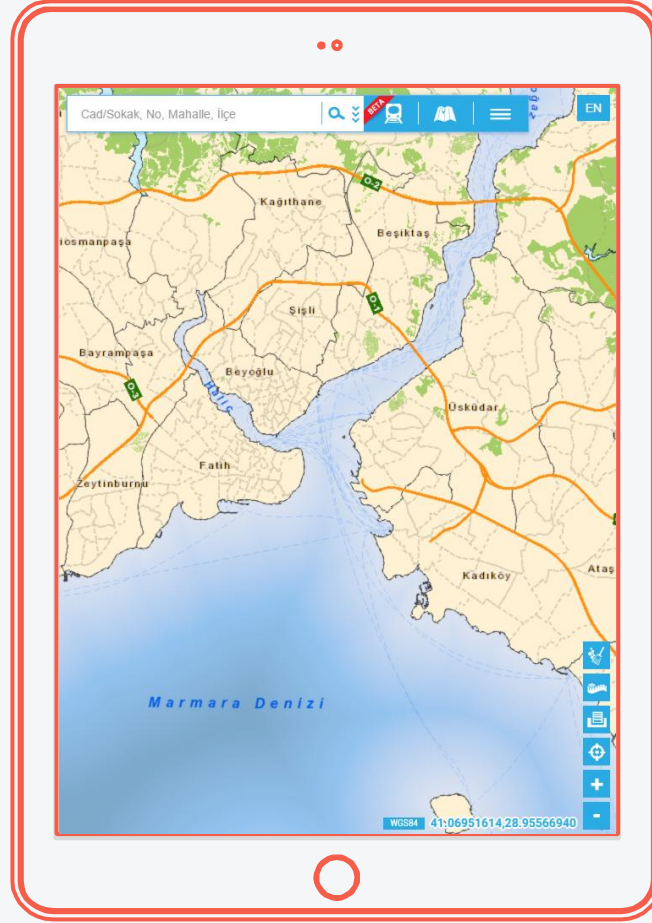
FARKLI UYGULAMA





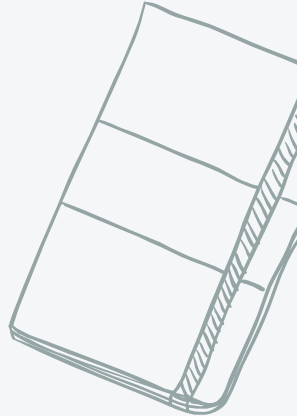
Telefon Görünümü

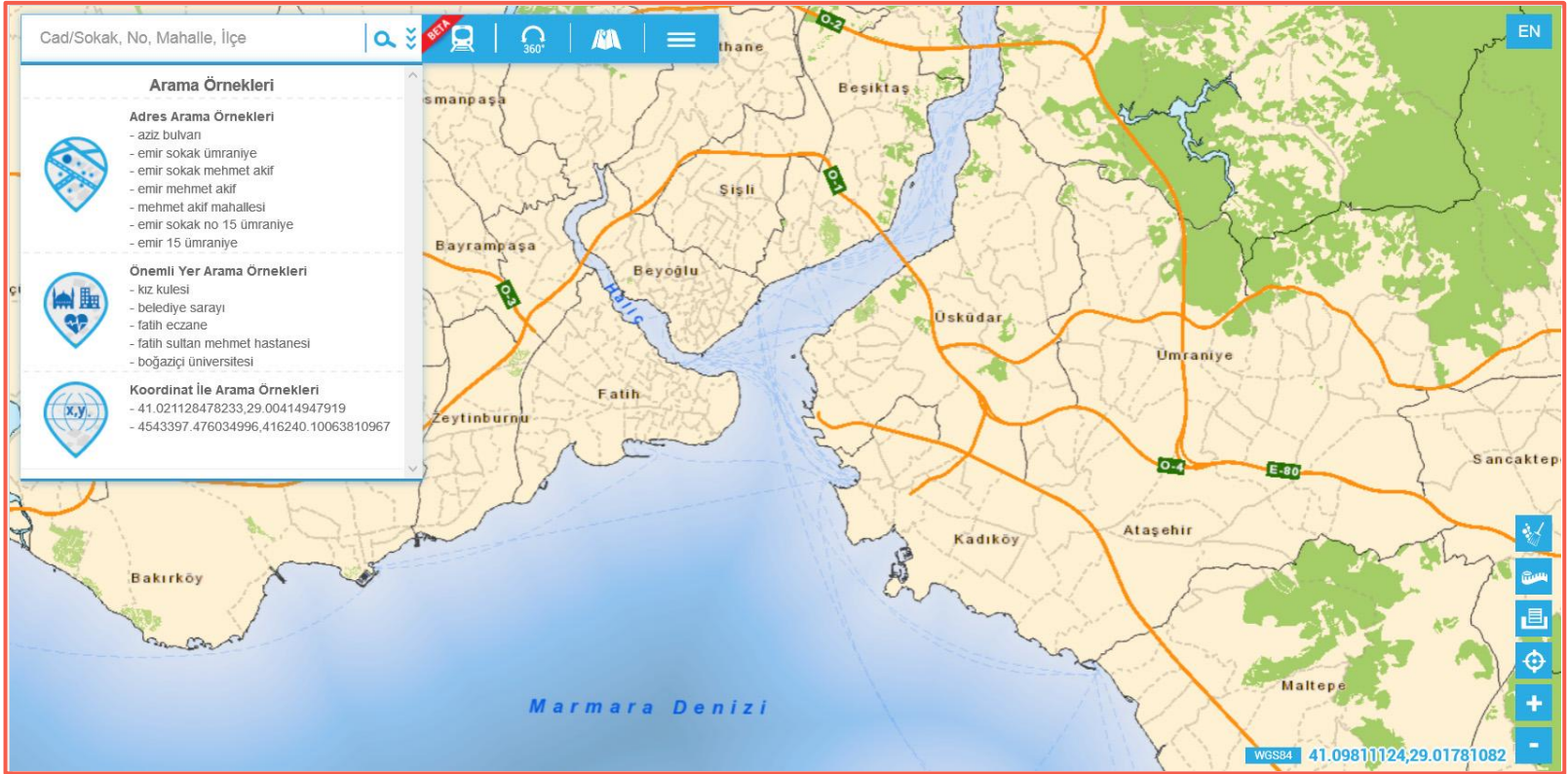
Her türlü mobil sistemin ekranına uyumludur.



Tablet Görünümü

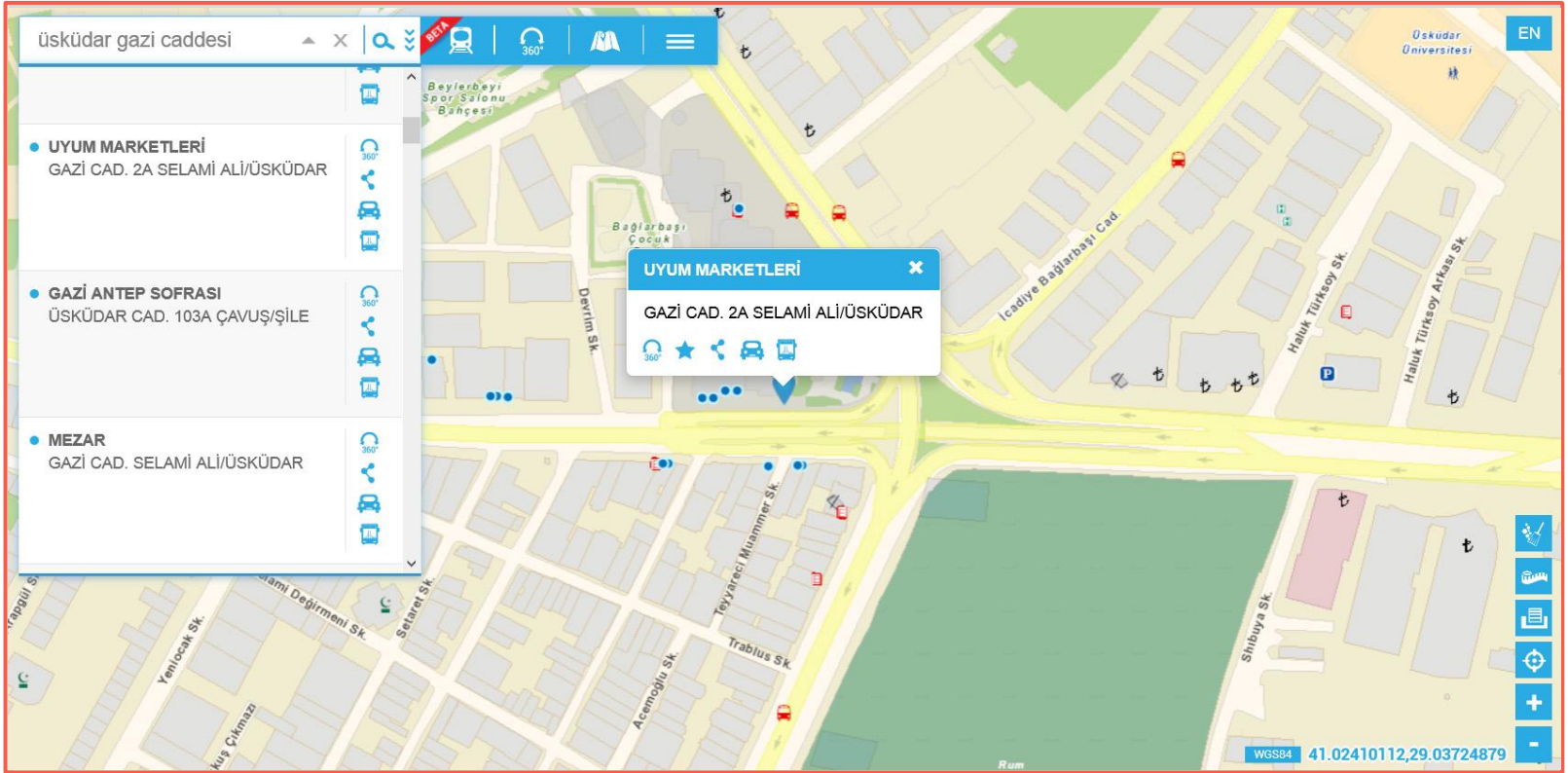
Her türlü mobil sistemin ekranına uyumludur.





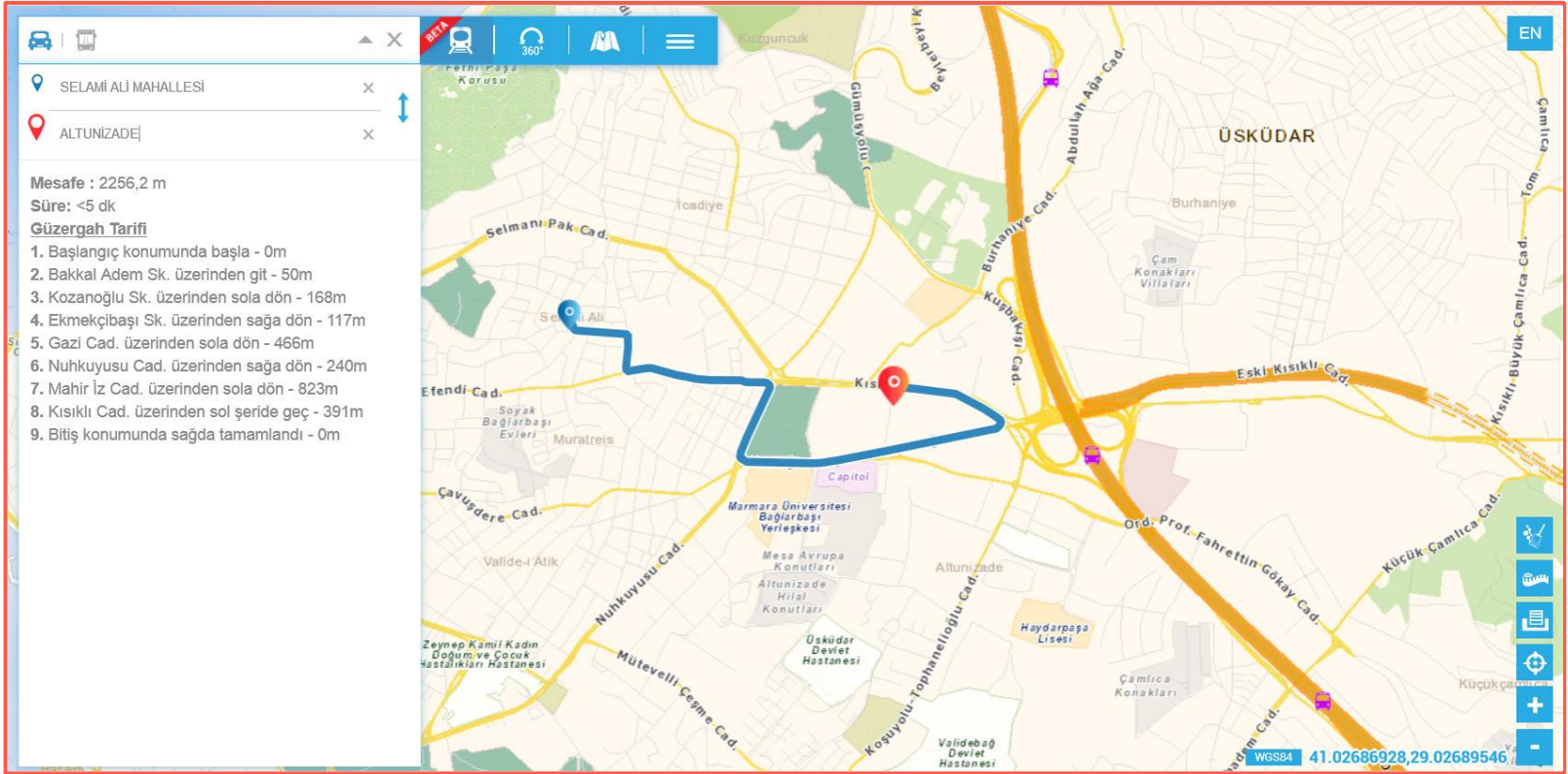
Masaüstü Görünümü

<http://sehirharitasi.ibb.gov.tr>



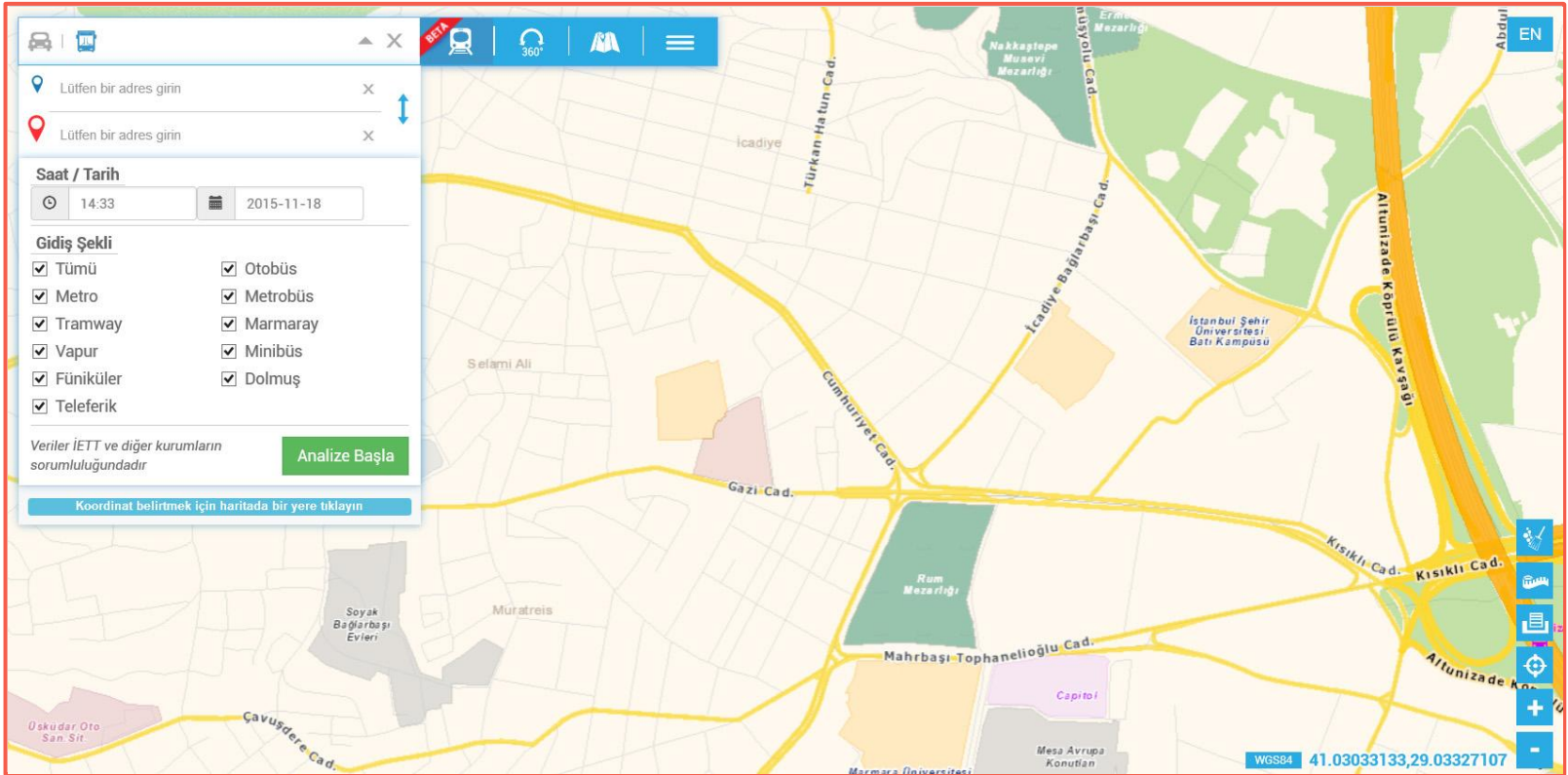
Adres Arama

<http://sehirharitasi.ibb.gov.tr>



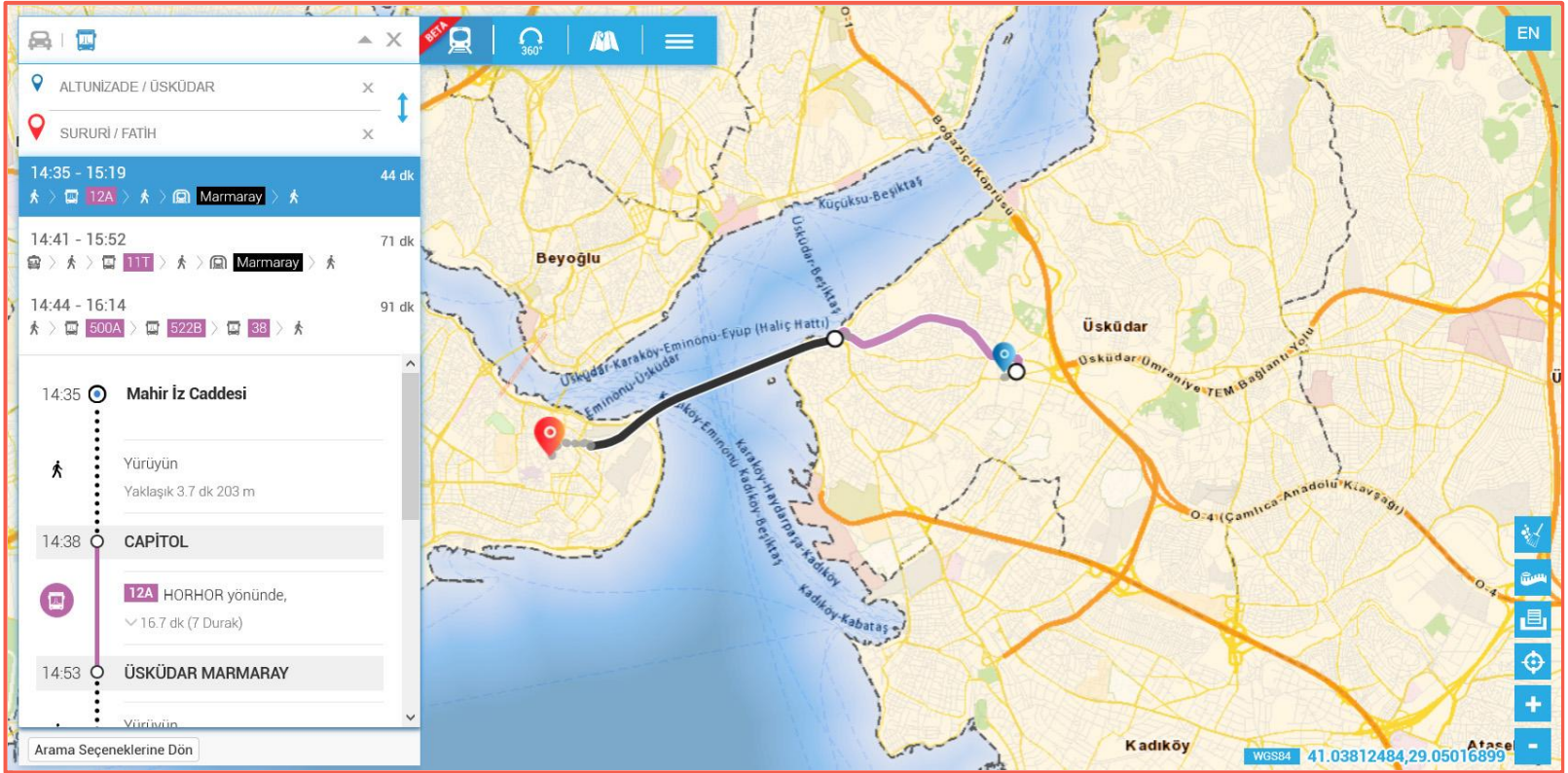
Taşıtlar için Güzergah Analizi

<http://sehirharitasi.ibb.gov.tr>



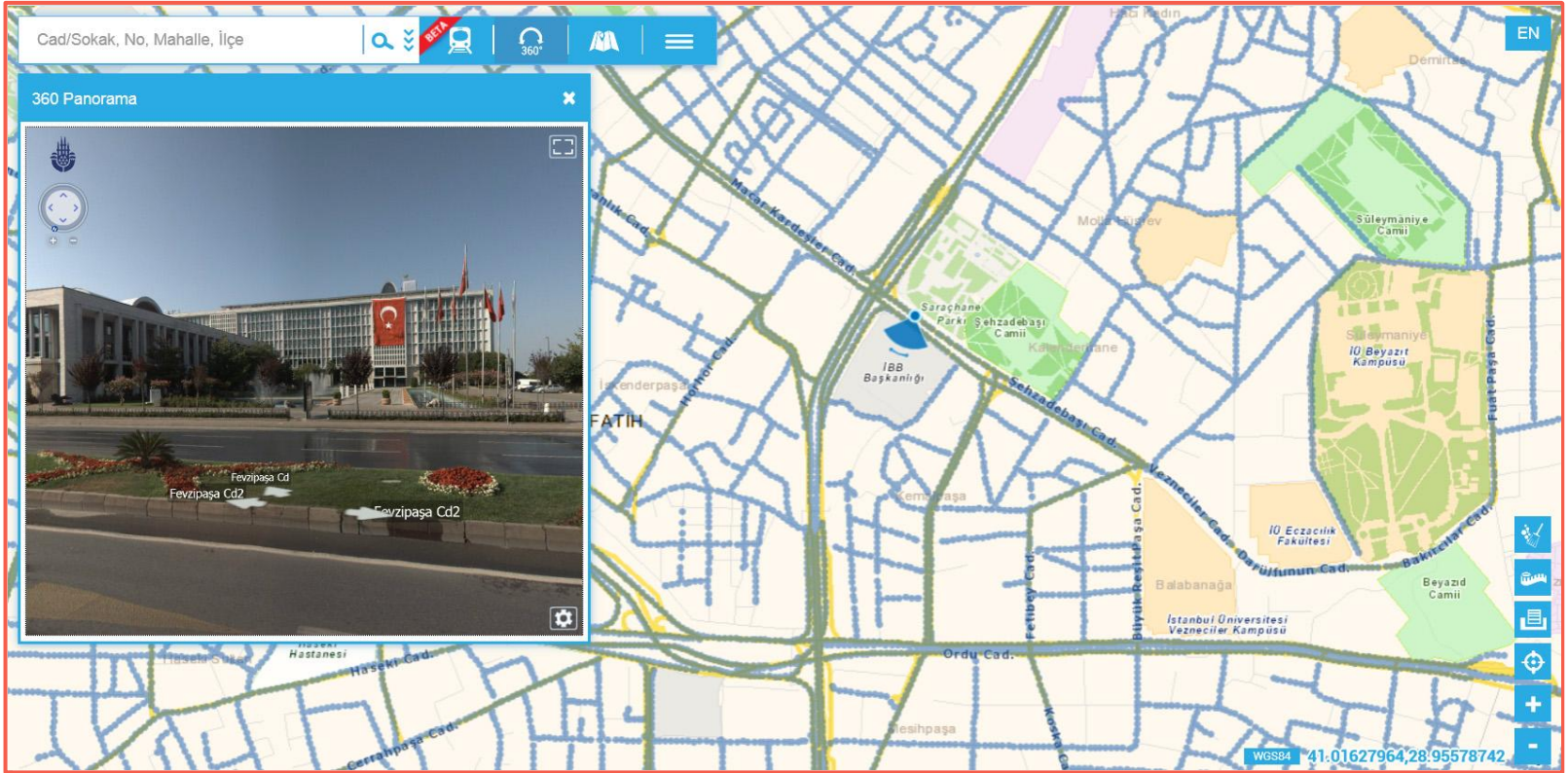
Toplu Taşıma Güzergah Analizi

<http://sehirharitasi.ibb.gov.tr>



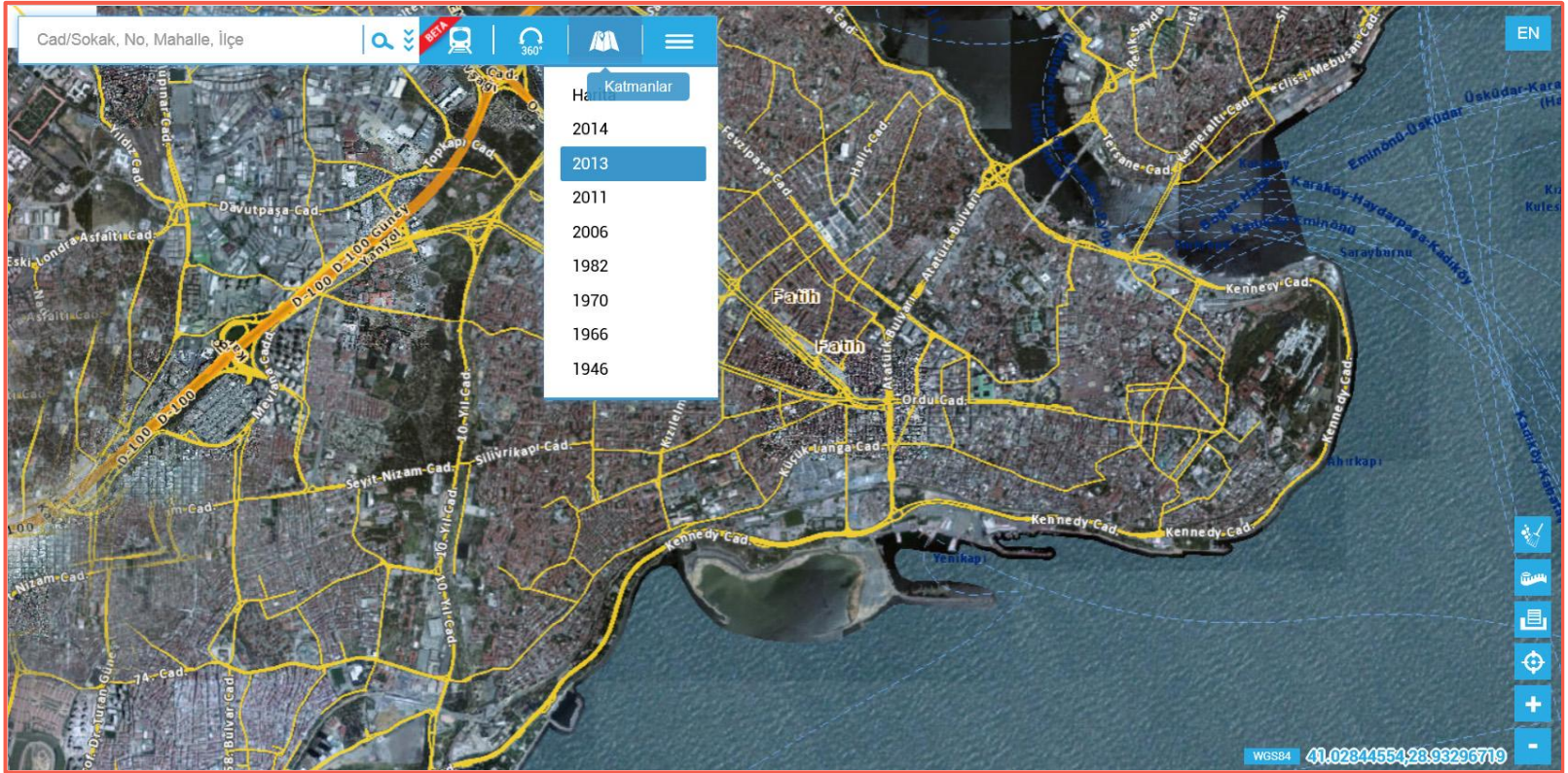
Toplu Taşıma Güzergah Analizi

<http://sehirharitasi.ibb.gov.tr>



Panorama Görüntüleri

<http://sehirharitasi.ibb.gov.tr>



Ortofoto Görüntüleri

<http://sehirharitasi.ibb.gov.tr>

Spor Tesisleri

Tüm İlçeler

- **100. Yıl Futbol Sahası**
Erol Kaya cad. No:12
☎ 0216 491 72 32
- **500 Evler Spor Tesisi**
Barbaros Hayrettinpaşa Mah./Gaziosmanpaşa
- **75. Yıl Stadi**
Cevizli Mah./Kartal
☎ 0216 457 57 88
- **75. Yıl Stadi**
Mimar Sinan Mah./Sultanbeyli
☎ 0216 592 10 29
- **Abdi İpekçi Spor Salonu**
Kazlıçeşme Mah./Zeytinburnu

Nöbetçi Eczaneler
Spor Tesisleri
İBB Sosyal Tesisler
İBB İletişim Noktaları
İstanbul Hikayeleri
Kullanım Kılavuzu
Hakkında

WGS84 41.02863978;28.93236637

Spor Tesisleri

<http://sehirharitasi.ibb.gov.tr>

Nöbetçi Eczaneler

Tüm İlçeler

- AKIN ECZANESİ**
Uğur Mumcu Mahallesi, Şeyh Şamil Caddesi, 9/K Uğurmumcu
☎ 2162904175
- ALTIN ECZANESİ**
Telsiz Mahallesi 80 Camii Sokak 5/7B Telsiz
☎ 2124158735
- ANADOLU ECZANESİ**
75. Yıl Mahallesi, İstiklal Caddesi, 19 Zübeydehanım
☎ 2126507790
- AQUA ECZANESİ**
Huzur Mahallesi Sinpaş Yolu Sokak 24/A Aşağıdudullu
☎ 2166111115
- ARDA ECZANESİ**
Karşıyaka Mahallesi, Okul Caddesi, 4-2

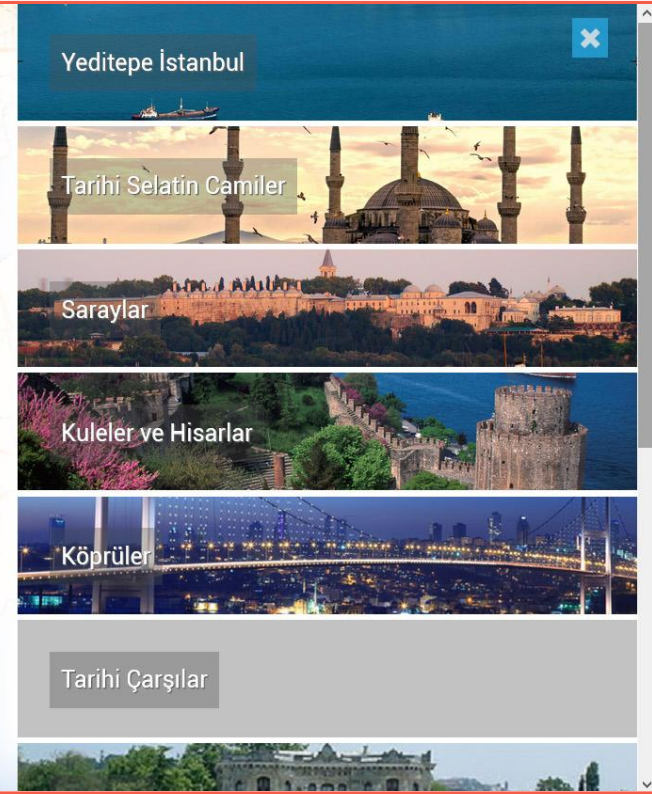
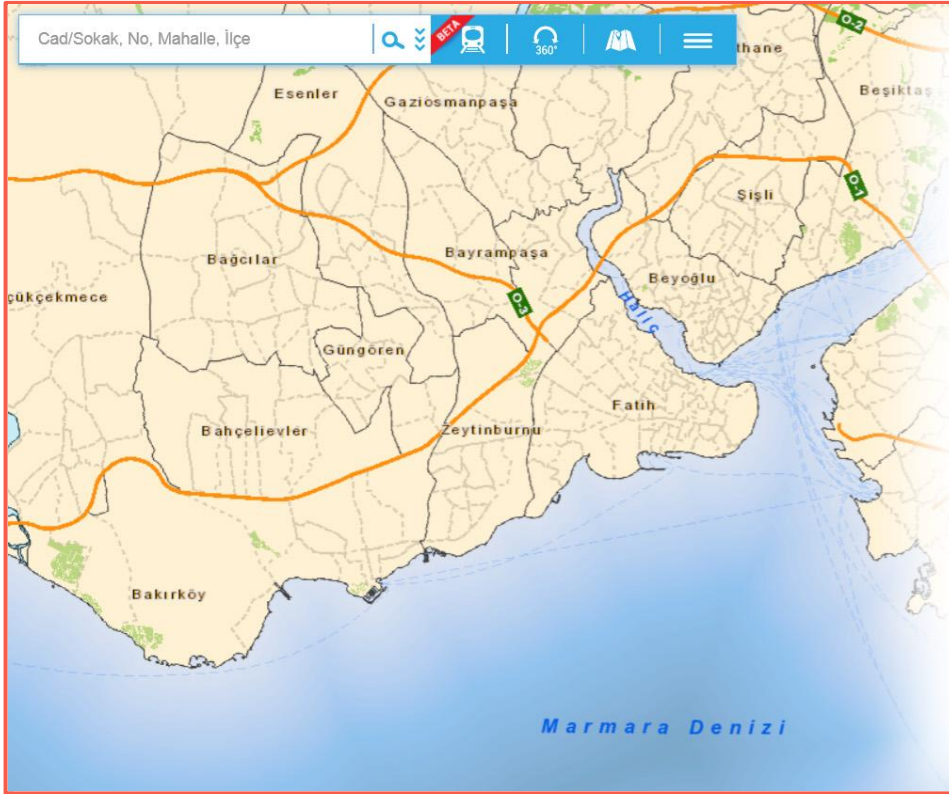
YONCA ECZANESİ

Haseki Sultan Mahallesi, Turgut Özal Millet Caddesi, 31/B Haseki

WGS84 41.01083133;28.94249439

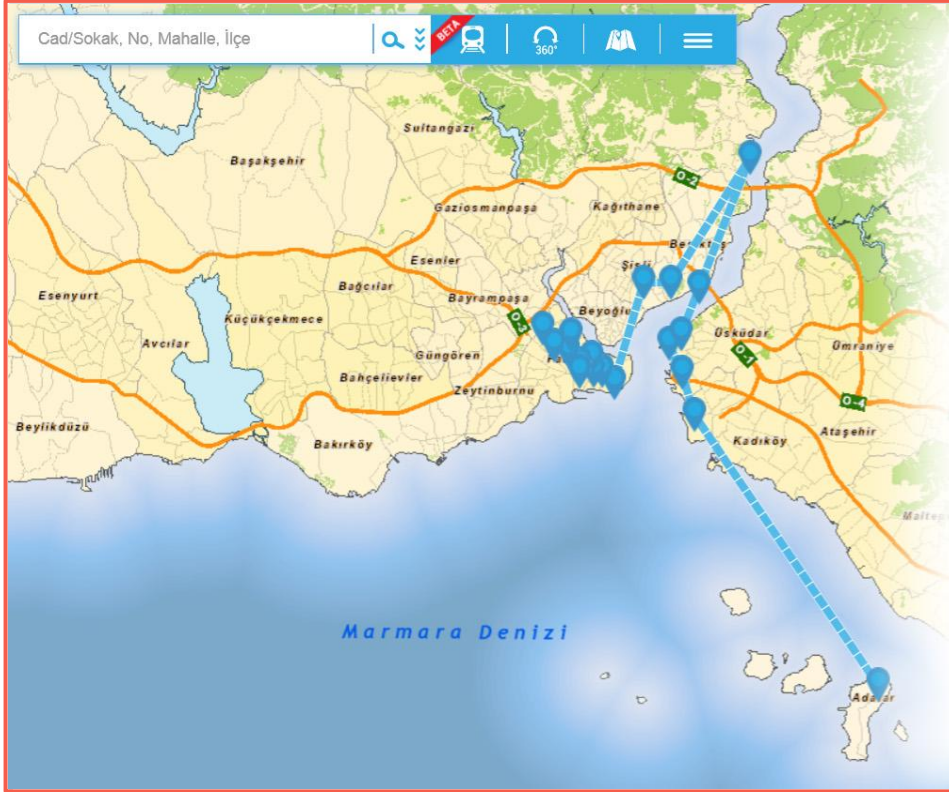
Nöbetçi Eczaneler

<http://sehirharitasi.ibb.gov.tr>



İstanbul Hikayesi

<http://sehirharitasi.ibb.gov.tr>



Tarihi Selatin Camiler

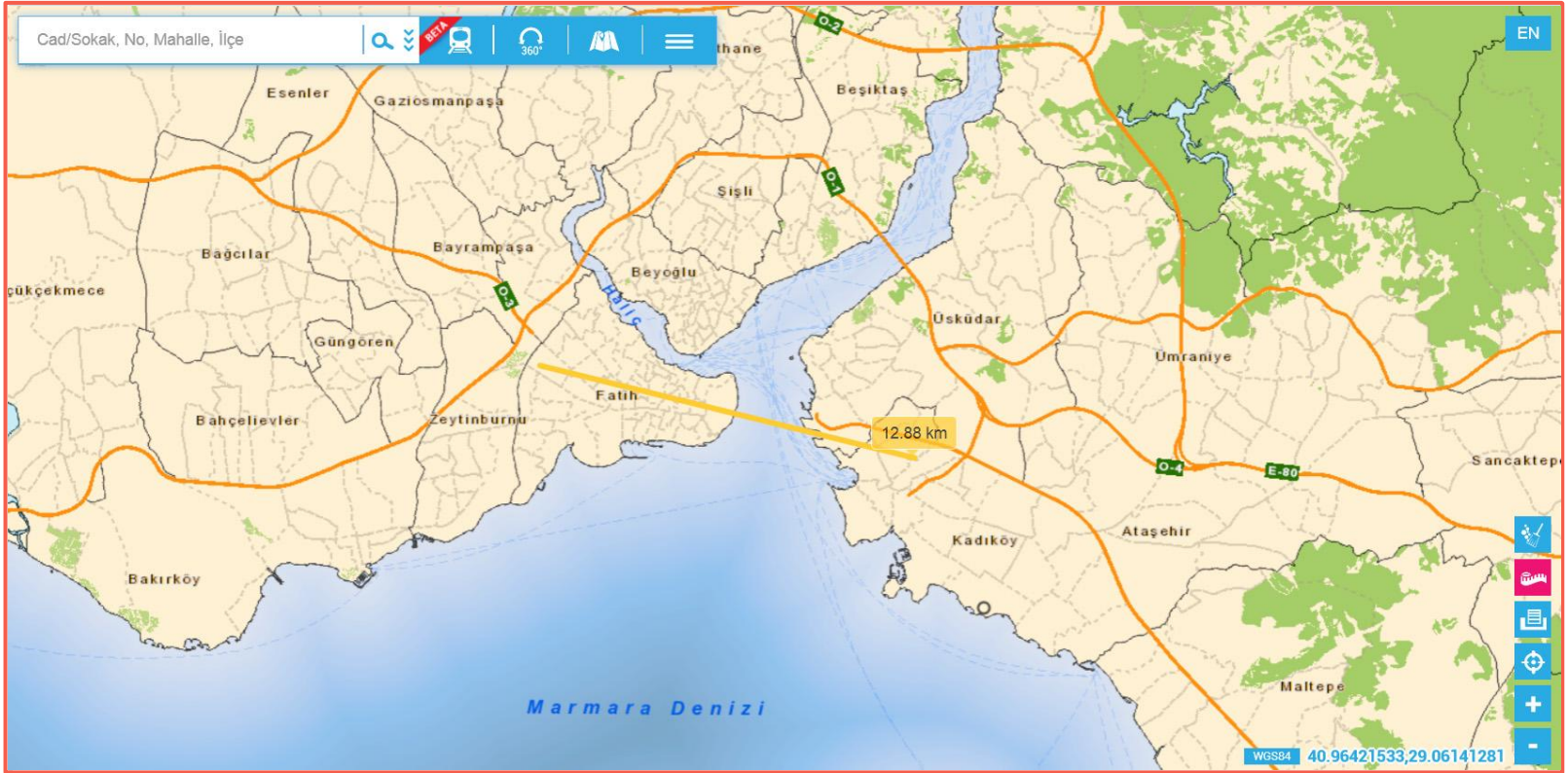
Selatin camileri, Osmanlı İmparatorluğu döneminde sultanların yaptırdıkları camilere verilen addır. Saray geleneğinde selatin camilerinin yaptırılabilmesi için birtakım koşullar vardır. Öncelikle bir padişahın selatin camisi yaptırması için önemli bir askerî zafer kazanması ve bu zaferle birlikte önemli bir savaş ganimeti ele geçirmesi gerekirdi. Selatin camilerinin yapımına devlet kasasından takviye olmaz, yalnızca padişahın kişisel serveti kullanılırdı. Önceleri sefere gitmeyen ve ganimet kazanmayan padişahlar selatin camisi inşa ettirmezlerdi ancak bu gelenek, I. Ahmet'in Sultanahmet Camii'ni inşa ettirmesiyle bozulmuş ve ganimet kazanma geleneği 18. yüzyılda tümüyle terk edilmiştir.

Özellikleri

- Hünkâr mahfili vardır.
- Birden fazla minareye sahiptirler.
- Ramazan aylarında minareler arasına mahya asılır.
- Büyük camilerdir.
- 24 saat açık olmalıdırlar.

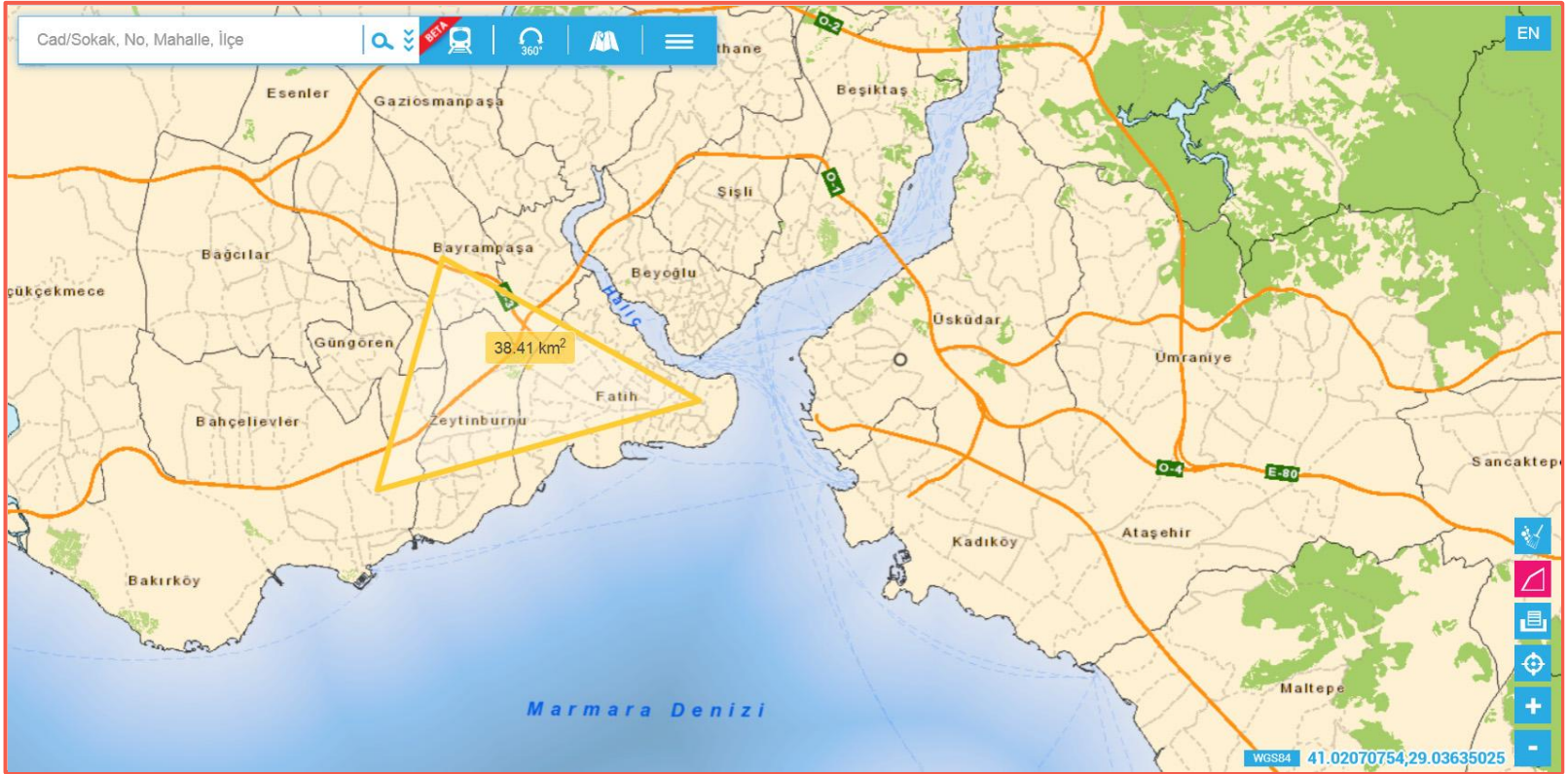
İstanbul Hikayesi (Selatin Camiler)

<http://sehirharitasi.ibb.gov.tr>



Mesafe Ölçüm Aracı

<http://sehirharitasi.ibb.gov.tr>



Alan Ölçüm Aracı

<http://sehirharitasi.ibb.gov.tr>

Diğer Haritalardan Farkımız

- 1 Verinin güvenli oluşu
- 2 Verinin güncel oluşu
- 3 Donatı alanlarının varlığı
- 4 Kapı Numaraları
- 5 Geri bildirimlerin hızlı bir şekilde haritaya işlenmesi

HEDEFLER

- 1 Şehir haritasının mobil versiyonun yayınlanması
- 2 3 boyutlu şehir haritasının yayınlanması
- 3 Kullanılan tüm veriler için güncelleme mekanizmalarının kurulması
- 4 Dil desteğinin artırılması
- 5 Ek özellikler ile turizme katkı sağlanması
- 6 Şehir haritası API'sinin yaygınlaştırılması

Teşekkürler!

Sorusu olan?

Bize elektronik posta ile ulaşabilirsiniz
cografibilgi@ibb.gov.tr



İSTANBUL
BÜYÜKŞEHİR
BELEDİYESİ

Bilgi İşlem Daire Başkanlığı
Coğrafi Bilgi Sistemi Müdürlüğü

<http://sehirharitasi.ibb.gov.tr>

