



EVİMİZDEKİ TEHLİKELİ ATIKLAR EL KİTAPÇIĞI

© Bu kitabın telif hakkı Türkiye Çevre Koruma Vakfı'na aittir.
İzinsiz kopyalanamaz ve çoğaltılamaz.

Önsöz

Türkiye, hızla gelişen, büyüyen ve kalkınan bir ülkedir. Bunun neticesinde; ekonomik büyüme, nüfus artışı ve refah seviyesinin yükselmesi, giderek artan miktarda atık üretimine yol açmaktadır. Günlük yaşamda kullandığımız ve hayatımızı kolaylaştıran birçok tehlikeli ürün bulunmaktadır. Bu ürünler işlerimizi daha hızlı, kolay ve etkili bir şekilde yapmamızı sağlayan temizlik malzemeleri, deterjanlar, boyalar, kişisel bakım ürünleri, pestisitler gibi çok çeşitlidirler. Ancak evimizde kullandığımız birçok ürün tehlikeli kimyasal maddeler içermekte ve bu ürünlerin uygun bir şekilde kullanılmaması ya da bertaraf edilmemesi halinde zararlı etkileri görülebilmektedir.

Anayasamızın 56 ncı maddesinde “Herkes, sağlıklı ve dengeli bir çevrede yaşama hakkına sahiptir. Çevreyi geliştirmek, çevre sağlığını korumak ve çevre kirlenmesini önlemek Devletin ve vatandaşların ödevidir” denmektedir.

Atık yönetiminde çeşitli kurum ve kuruluşların yanında toplumun en temel noktası olan bireylere ve ailelere önemli görevler düşmektedir. Bu nedenle tehlikeli maddeler içeren ürünler ile güvenilir olmayan ürünleri elden geldiğince tüketmemek, oluşan atıkları ayrı toplama torbalarında ya da kaplarında biriktirerek tehlikeli nitelikteki atıklar ile değerlendirilebilir ambalaj atıkları gibi atıkları evsel atıklarımızdan ayrı toplamak basit ancak hem çevre ve insan sağlığı, hem de ülkemizin ekonomik kazanımları açısından çok kıymetli adımlardır.

T.C. Çevre ve Şehircilik Bakanlığı

İÇİNDEKİLER

EVSEL TEHLİKELİ ÜRÜNLER	7
ACABA BU ÜRÜNLERE GÜVENEBİLİR MİYİZ?	8
ÜRÜN TEHLİKELİ Mİ?	8
EVSEL TEHLİKELİ ATIK MİKTARI NASIL AZALTILABİLİR?	10
EVSEL TEHLİKELİ ÜRÜNLER KULLANILIRKEN NELERE DİKKAT EDİLMELİDİR?	10
EVSEL TEHLİKELİ ÜRÜNLER GÜVENLİ OLARAK NASIL BERTARAF EDİLMELİDİR?	12
EVSEL TEHLİKELİ ÜRÜNLERİN ZARARLARI NELERDİR?	13
OJELER / OJE ÇIKARICILAR	17
ODA SPREYLERİ / HAVA TEMİZLEYİCİLERİ	18
AYAKKABI BOYALARI	19
ÇAMAŞIR SULARI	20
DETERJANLAR (ÇAMAŞIR VE BULAŞIKLAR İÇİN).....	21
HALI TEMİZLEYİCİLERİ	22
DEZENFEKTANLAR	23
SAÇ BOYALARI	24
SAÇ JÖLESİ	25
SAÇ SPREYİ	26
AHŞAP KORUYUCULAR	27
AHŞAP MOBİLYA VE YER DÖŞEMELERİ BOYALARI/ TEMİZLEYİCİLERİ/ÇİLALARI	28
PİLLER.....	29
RESİM VE EL SANATLARI MALZEMELERİ	30
İLAÇLAR (KULLANILMAYAN / TARİHİ GEÇMİŞ OLAN)	31
EVSEL TIBBİ ATIKLAR	32
FIRIN TEMİZLEYİCİLERİ	33

FLÜORESAN LAMBALAR.....	34
AEROSOLLER (BASINÇLI KAPLAR).....	35
BOYA / VERNİK SÖKÜCÜLERİ	36
TİNERLER.....	37
AKÜMÜLATÖRLER.....	38
ANTİFİRİZ	39
ARAÇ CAMI TEMİZLEME SIVISI	40
GÜVE YOK EDİCİLER.....	41
METAL BOYALARI / TEMİZLEYİCİLERİ	42
MOTOR YAĞLARI / YAĞ FİLTRELERİ.....	43
SOLVENT BAZLI BOYALAR	44
SU BAZLI BOYALAR	45
YAĞ ÇÖZÜCÜLER	46
YAĞLAMA YAĞI / MAKİNA YAĞI	47
YAPIŞTIRICILAR VE TUTKALLAR.....	48

1. BÖLÜM

EVİMİZDE OLUŞAN TEHLİKELİ ATIKLAR

EVSEL TEHLİKELİ ÜRÜNLER

Günlük yaşamda kullandığımız ve hayatımızı kolaylaştıran birçok tehlikeli ürün bulunmaktadır. Bu ürünler işlerimizi daha hızlı, kolay ve etkili bir şekilde yapmamızı sağlayan temizlik malzemeleri, deterjanlar, boyalar, kişisel bakımürünleri, pestisitler gibi çok çeşitlidirler.

ACABA BU ÜRÜNLERE GÜVENEİLİR MİYİZ?

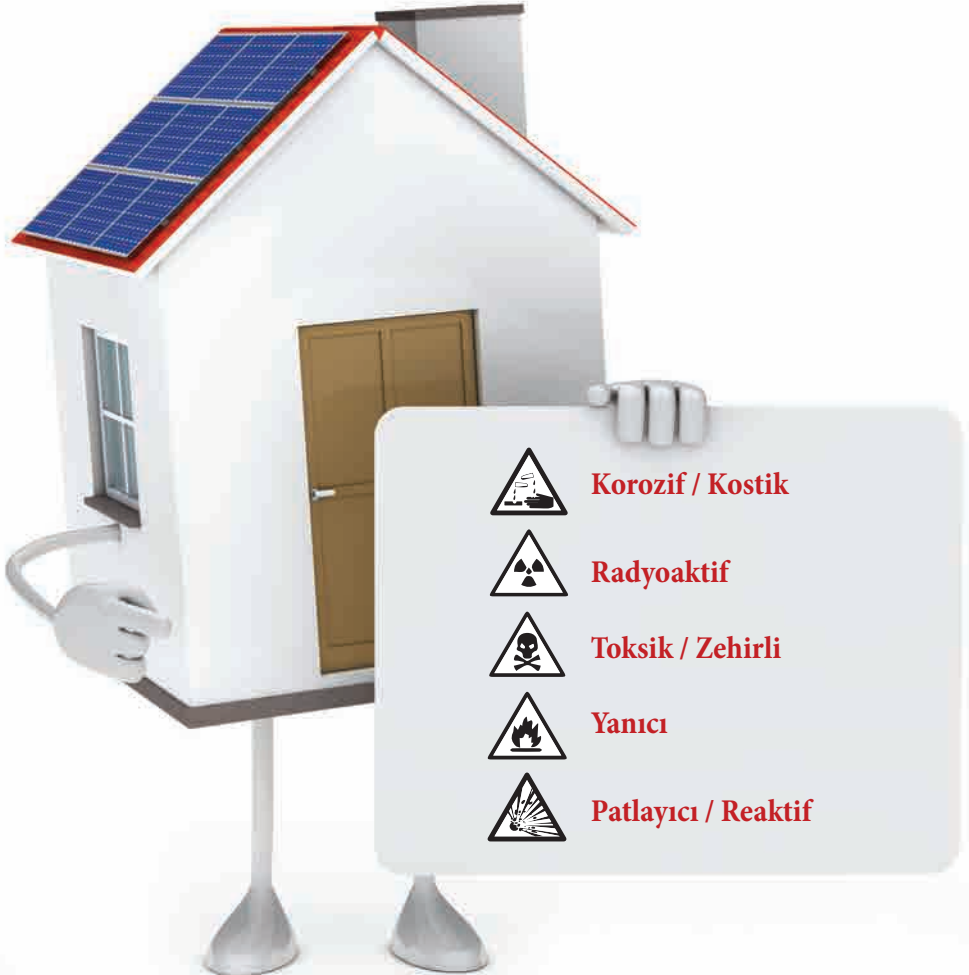
Tüketici olarak marketten satın aldığımız bir ürünün genellikle güvenilir olduğuna inanırız. Ancak evlerimizde kullandığımız birçok ürün tehlikeli kimyasal maddeler içermekte ve bu ürünlerin uygun bir şekilde kullanılmaması ya da bertaraf edilmemesi halinde zararlı etkileri görülebilmektedir. İhtiyacımız olan ürünlerin hangilerinin tehlikeli olduğunu, tehlikeli olması durumunda ürünün kullanımı, saklaması ve alternatifi olan ürünle ilgili bilgimiz olması halinde evimizi ve çevremizi daha sağlıklı ve yaşanılabilir düzeye taşımamız mümkün olacaktır.



ÜRÜN TEHLİKELİ Mİ?

Öncelikle satın alacağımız ürünün etiketi dikkatle okunmalıdır. Etiket bilgilerinde ürünün tehlikeli olup olmadığı hususunda bilgiler ve işaretler bulunmaktadır. Eğer ürün tehlikeliyse aşağıdaki tehlikelilik işaretlerinden bir ya da birkaçı bulunacaktır.

- Koroziif/Kostik: Canlı dokuyu yakar ve tahriř eder.
- Radyoaktif: Hücreye ve genetik maddeye zarar verir.
- Toksik/Zehirli: Solunması, yutulması ya da absorblanması halinde ölüme varabilen ciddi zararlar verir.
- Yanıcı: Ateřte kolayca tutuřur ve yanar.
- Patlayıcı/Reaktif: Isı, basınç ya da farklı maddelerle reaksiyona girebilir. Patlayabilir.





Evsel Tehlikeli Atık Miktarı Nasıl Azaltılabilir?

Tehlikesiz ürünler, tehlikelilik özelliği az olan ürünler ya da alternatif ürünler kullanılabilir. Ancak tehlikelilik özelliği taşıyan bir ürünün kullanılması gerekiyorsa dikkat edilmesi gereken bazı hususlar bulunmaktadır. Şöyle ki ;

- İhtiyaç kadar satın alınmalıdır
- Tehlikeli ürünlerin etiket bilgileri okunmalı ve en az tehlikeli olanı tercih edilmelidir. Ürünün üzerinde tehlikelilik işaretleri ve bilgisi yoksa tehlikesiz olduğu düşünülmelidir.
- Ürünün tamamı tüketilmelidir.
- Tamamı tüketilemiyorsa ihtiyacı olan birine verilmelidir.
- Tehlikeli ürün hakkında bilgi ve güvenli bertaraf yöntemleri araştırılmalıdır. Bu hususta www.csb.gov.tr adresine başvurabilirsiniz.



EVSEL TEHLİKELİ ÜRÜNLER KULLANILIRKEN NELERE DİKKAT EDİLMELİDİR?

Etiket bilgilerine uygun olarak gerekli koruyucu eldiven, maske ve elbise kullanılmalıdır. Nitril eldivenler asit ve bazlar dışında birçok tehlikeli ürünün kullanılmasında zararlı etkilerinden korunmak için uygundur. Asit ve bazların kullanımında dayanıklı kauçuk eldivenler giyilmelidir. Toz maskeleri de tehlikeli kimyasalların solunmasının önlemesi açısından önemlidir.

Ortamın iyi havalandırılması gerekir:

Birçok tehlikeli ürünün etiketinde ürünün kullanımı sırasında ortamın havalandırılması gerektiği hususu yer alır. Hava sirkülasyonunun sağlanması için ürünün kullanıldığı ortam da dahil olmak üzere evin tüm kapı ve pencereleri açılmalı maksimum havalanmayı sağlayacak şartlar yerine getirilmelidir.



Güvenli bir ortamda saklamak gerekir:

Tehlikeli ürünün kullanılmadığı zamanlarda kapağı sıkıca kapatılmalı, çocukların ve evcil hayvanların ulaşamayacakları kilitli bir yerde saklanmalıdır. Ürün tamamen bitene kadar ya da bertaraf edilinceye kadar orjinal ambalajında saklanmalıdır. Tehlikeli ürünler birbirleriyle karıştırılmamalıdır. Yanıcı ürünlerin ısı ve ateş kaynaklarından uzakta bulundurulması gerekir. Ürünler etiket bilgilerine uygun sıcaklık ve koşullarda saklanmalıdır.

Alınabilecek ek tedbirler de bulunmaktadır:

Tehlikeli ürünlerin kullanılması sırasında kontakt lensler çıkarılmalıdır. Kontakt lensler tehlikeli kimyasal gazları absorblar ve göze zarar verebilirler. Tehlikeli ürünün kullanılması sırasında iş elbiseleri giyilmeli iş bittikten sonra çıkarılmalı ve cildin temas eden bölümleri yıkanmalıdır.

EVSEL TEHLİKELİ ÜRÜNLER GÜVENLİ OLARAK NASIL BERTARAF EDİLMELİDİR?



Evsel tehlikeli ürüne ihtiyaç yoksa ve kimseye de verilemiyorsa güvenli bir şekilde bertarafının sağlanması gerekir. Birçok tehlikeli atığın evsel tehlikeli atıkların yönetimi programı kapsamında toplanması ve bertaraf edilmesi gerekmektedir. Konu ile ilgili olarak yerel yönetimlerden ve www.csb.gov.tr adresinden bilgi alınabilir.

Evsel tehlikeli atıkların güvenli bir şekilde bertaraf tesislerine ulaşmasının sağlanması için:

Ürünler kendi orjinal ambalajlarında etiket bilgileri görünür şekilde saklanmalıdır. Üzerindeki etiket bilgileri yoksa ve ürün hakkında bilginiz varsa elinizle ürünün adı, tehlikelilik özellikleri vs. bilgiler yazılarak yetkililere teslim edilmelidir.

Tehlikeli atıklar birbirine karıştırılmamalıdır.

Tehlikeli atığın ambalajından sızmadığından emin olunmalıdır. Sızıntı vs. görülmesi halinde atığın orijinal ambalajıyla beraber ikinci sızdırmaz bir ambalaja alınması gerekir.

Tehlikeli atıklar yetkililere teslim edilinceye kadar çocuklardan, evcil hayvanlardan ve yiyeceklerden uzak bir ortamda saklanmalıdır.



EVSEL TEHLİKELİ ÜRÜNLERİN ZARARLARI NELERDİR?

İnsanlar için:

Tehlikeli kimyasallara maruz kalınan miktar ve süreye bağlı olarak zararlı etkileri görülür.

- Az zamanda ve düşük miktarda maruz kalınması halinde akut etkiler ortaya çıkar ki bu etkiler; baş ağrısı, boğaz ağrısı, nefes darlığı, cilt, göz ve burunda görülen yanma, kaşıntı ve kızarıklıklardır.
- Uzun zamanda ve çok miktar tehlikeli kimyasala maruz kalınması halinde kronik etkiler ortaya çıkar ki bu etkiler; akciğer, böbrek ve merkezi sinir sisteminin zarar görmesi, kanserojen etki, doğum kusurları hatta ölümcül sonuçlardır.

Tehlikeli kimyasalların zararlı etkileri 3 şekilde ortaya çıkar:



Yeme/içme:

Tehlikeli ürünün yenilmesi ya da içilmesi sonucu zehirlenmelere çok sık rastlanır. Özellikle çocuklarda ve evcil hayvanlarda görülür.

Solunma:

Tehlikeli kimyasalın solunması durumunda göz, cilt ve akciğerlere zarar verebilir.

Ciltle temas ve absorpsiyon:

Pestisitler gibi bazı kimyasallar ciltle temas edince absorblanarak kana karışabilir.

Çevre İçin:

Tehlikeli atıkların uygun yöntemlerle bertaraf edilmemesi halinde sadece insanlar değil, bitkiler, hayvanlar ve tüm doğa zarar görür.



Normal şartlarda bir evde 1.5 kg – 5 kg arasında tehlikeli ürün bulunur.

Her yıl tonlarca tehlikeli atık evsel atıklarla beraber çöpe atılmakta ve depolama alanlarında bu atıkların birlikte depolanması sonucu yer altı suyu kirliliği meydana gelmektedir.

Evsel tehlikeli atıkların yere dökülmesi sonucu yüzeysel su kaynaklarında kirlilik meydana gelmektedir. Mesela; motor yağıyla kirlenmiş yüzeysel su kaynağında 1 litre motor yağı, 1 milyon litre suyun kirlenmesine neden olur, ayrıca sudaki balıkların ve diğer canlıların yaşamını tehdit eder.

2. BÖLÜM

EVİMİZDE OLUŞAN TEHLİKELİ ATIKLAR

- Aerosoller (Basınçlı Kaplar)
- Ahşap koruyucular
- Ahşap mobilya ve yer döşemeleri/ Boyaları/ Temizleyicileri/ Citaları
- Akümülatörler
- Antifiriz
- Araç camı temizleme sıvısı
- Asbest içeren fren balataları

- Ayakkabı boyaları
- Boya/Vernik sökücüleri
- Boya tinerleri
- Çamaşır suları
- Deterjanlar (Bulaşıklar ve çamaşırlar için)
- Dezenfektanlar
- Duman dedektörleri (İyonize tip)
- Evsel tıbbi atıklar
- Fırın temizleyicileri
- Flüoresan lambalar
- Fren sıvıları
- Gübreler
- Güve yok ediciler
- Halı temizleyicileri
- Havuz/Spa temizleyicileri
- İlaçlar (Kullanılmayan / Tarihi geçmiş olan)
- Metal boyaları / Temizleyicileri
- Motor yağları / Yağ filtreleri
- Oda spreyleri / Hava temizleyicileri
- Ojeler / Oje çıkarıcılar
- Solvent bazlı boyalar
- Pestisitler
- Su bazlı boyalar
- Piller
- Transmisyon sıvısı
- Resim ve el sanatları malzemeleri
- Yağ çözücüler (Otomobiller için)
- Saç boyaları
- Yağlama yağı / Makine yağı
- Saç jölesi
- Yapıştırıcılar ve tutkallar
- Saç spreyi
- Yosun öldürücüler

OJELER / OJE ÇIKARICILAR

Tehlikeli bileşeni:

Aseton, benzen, etil asetat, formaldehit reçinesi, fenol, toluen, trikresil fosfat, ksilen

Potansiyel tehlikeleri:

Yanıcı. Toksik. Buharı kolayca solunur. Cildi tahriş eder.

Kullanımı :

Hamileler bu ürünleri kullanmamalıdır.

Etiket bilgilerine uygun olarak kullanımına riayet edilmelidir.

Bertarafı:

1. Ürün tamamen tüketilip, ambalajı geri dönüşüm kutusuna atılabilir.
2. Ürün tamamen tüketilmemişse; kendi ambalajında saklanmalı ve belediyenin evsel tehlikeli atıkların yönetimi çalışması kapsamında toplanması ve bertaraf/geri kazanım tesislerine gönderilmesi sağlanmalıdır.

Alternatifi:

Toluen içermeyen ojeler daha az tehlikelidir.



ODA SPREYLERİ / HAVA TEMİZLEYİCİLERİ



Tehlikeli bileşeni:

Formaldehitler, Petrol distileleri, diklorbenzen,

Potansiyel tehlikeleri:

Yüksek konsantrasyonlarda ya da uzun süre solunması halinde akciğerlere zarar verir. Katı haldeki hava temizleyicileri çocuklar ya da evcil hayvanların yeme ihtimalleri nedeniyle tehlikelidir.

Kullanımı ve depolanması:

Kullanımı ve saklanması hususunda etiket bilgilerine uyulmalıdır. Çocukların ulaşamayacağı, ısı ve sıcaklıktan uzak ortamlarda saklanmalıdır.

Bertarafı:

1. Ürün tamamen tüketilip, ambalajı geri dönüşüm kutusuna atılabilir.
2. Ürün tamamen tüketilmemişse; kendi ambalajında saklanmalı ve belediyenin evsel tehlikeli atıkların yönetimi çalışması kapsamında toplanması ve bertaraf/geri kazanım tesislerine gönderilmesi sağlanmalıdır.

Alternatifi:

Oda spreyleri kullanılmadan kapı ve pencereler her gün açılarak ortam havalandırılabilir.



AYAKKABI BOYALARI

Tehlikeli bileşeni:

Metilen klorür, nitrobenzen, silikon, trikloretilen

Potansiyel tehlikeleri:

Yanıcı. Toksik.

Ciltle teması halinde absorblanması ve buharının solunması durumunda zararlı etkileri görülür.

Kullanımı:

Kullanımı hususunda etiket bilgilerine uyulmalı ve dikkatle uygulanmalıdır. Çocukların ve ev hayvanlarının ulaşamayacakları yerlerde saklanmalıdır.

Bertarafı:

1. Ürün tamamen tüketilip, ambalajı suyla çalkalanarak geri dönüşüm kutusuna atılabilir.
2. Ürün tamamen tüketilmemişse; kendi ambalajında saklanmalı ve belediyenin evsel tehlikeli atıkların yönetimi çalışması kapsamında toplanması ve bertaraf/geri kazanım tesislerine gönderilmesi sağlanmalıdır.

Alternatifi:

Sprey boyalar yerine süngerli boyalar tercih edilebilir. Böylece daha az solvent havaya karışmış ve solunmuş olur.

ÇAMAŞIR SULARI



Tehlikeli bileşeni:

Hidrojen peroksit, okzalik asit, sodyumhipoklorit, sodyum perborat, sodyum perkarbonat

Potansiyel tehlikeleri:

Klorlu çamaşır suları reaktif olup, diğer temizlik malzemeleriyle karıştırıldıkları zaman oksit gaz çıkışına neden olur. Gözleri ve cildi tahriş eder. Koroziftir.

Kullanımı:

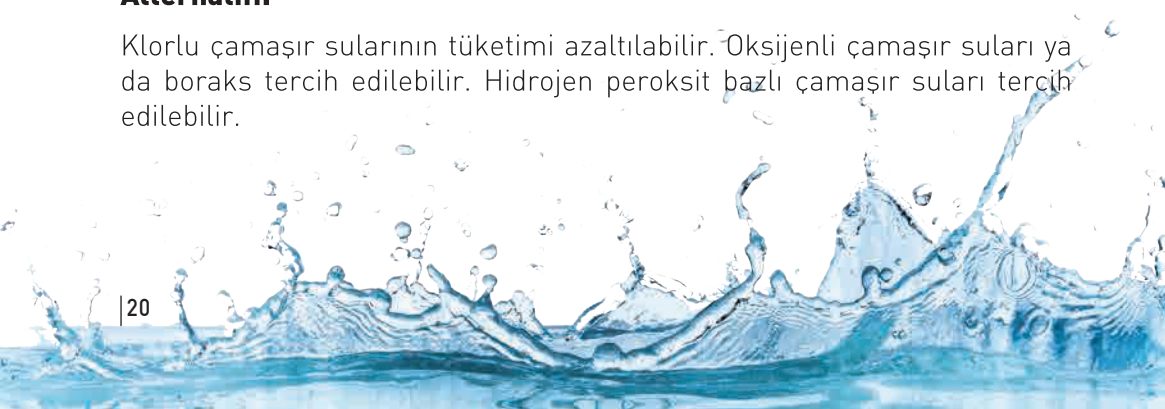
Cildin direk temas etmemesi gerekir. Koruyucu eldiven giyilmelidir. Kullanımı esnasında ortam iyi havalandırılmalıdır. Ambalajının ağzı sıkıca kapatılmalı, çocukların ve ev hayvanlarının ulaşamayacakları yerlerde saklanmalıdır.

Bertarafı:

1. Ürün tamamen tüketilip, ambalajı suyla çalkalanarak geri dönüşüm kutusuna atılabilir.
2. Ürün tamamen tüketilmemişse; bol suyla beraber azar azar lavabo ya da tuvalete dökülerek kanalizasyon sistemine verilebilir.

Alternatifi:

Klorlu çamaşır sularının tüketimi azaltılabilir. Oksijenli çamaşır suları ya da boraks tercih edilebilir. Hidrojen peroksit bazlı çamaşır suları tercih edilebilir.



DETERJANLAR (ÇAMAŞIR VE BULAŞIKLAR İÇİN)



Tehlikeli bileşeni:

Katyonik ve anyonik deterjanlar, fosfatlar, sodyum karbonat, farklı yüzey aktif maddeler

Potansiyel tehlikeleri:

Yutulması halinde zararlıdır. Ciltle ya da gözle direk teması halinde yanma hissi verir, ciltte kaşınma ya da tahriş edici olabilir. Sıvı bulaşık makinası deterjanları daha az tehlikelidir.

Kullanımı:

Kullanımı hususunda etiket bilgilerine uyulmalı ve dikkatle uygulanmalıdır. Çocukların ve ev hayvanlarının ulaşamayacakları yerlerde saklanmalıdır.

Bertarafı:

1. Ürün tamamen tüketilip, ambalajı suyla çalkalanarak geri dönüşüm kutusuna atılabilir.
2. Ürün tamamen tüketilmemişse; bol suyla beraber azar azar lavabo ya da tuvalete dökülerek kanalizasyon sistemine verilebilir.

Alternatifi:

Bulaşıklar için sıvı deterjanlar, çamaşırlar için ise sabun tercih edilebilir. Çamaşırların son durulama suyuna 1-2 fincan sirke eklenmesi halinde çamaşırdaki kalan bakiye sabunlar da yok edilmiş olur. Sirke aynı zamanda ürik asidi de yok eder. Bebek çamaşırlarının son durulama suyuna 1 fincan sirke koyulabilir.

HALI TEMİZLEYİCİLERİ

Tehlikeli bileşeni:

Etilen glkol, monobütül eter, maleikanhidrit, reçine, petroldistileleri, trikloreten, farklı yüzey aktif maddeleri

Potansiyel tehlikeleri:

Toksik. Yanıcı . Cilt ve gözler için irite edicidir.

Kullanımı:

Kullanılması hususunda etiket bilgilerine uyulmalı ve dikkatle uygulanmalıdır. Çocukların ve ev hayvanlarının ulaşamayacakları yerlerde saklanmalıdır.

Bertarafı:

1. Ürün tamamen tüketilip, ambalajı suyla çalkalanarak geri dönüşüm kutusuna atılabilir.
2. Ürün tamamen tüketilmemişse; kendi ambalajında saklanmalı ve belediyenin evsel tehlikeli atıkların yönetimi çalışması kapsamında toplanması ve bertaraf/geri kazanım tesislerine gönderilmesi sağlanmalıdır.

Alternatifi:

Sabun bazlı ürünler tercih edilebilir.



DEZENFEKTANLAR

Tehlikeli bileşeni:

Amonyak, aromatik hidrokarbonlar, Katyonik deterjanlar, formaldehit, hidrokarbon solventleri, sodyum veya potasyum hidroksit, monoetanolamin, fenol, sodyum borat, sodyumhipoklorit

Potansiyel tehlikeleri:

Tahriş edici, yanıcı ve koroziftir.

Kullanımı:

Kullanımı hususunda etiket bilgilerine uyulmalı ve dikkatle uygulanmalıdır. Çocukların ve ev hayvanlarının ulaşamayacakları yerlerde saklanmalıdır. Temizlik ürünleri birbirlerine karıştırılarak kullanılmamalıdır. Göz ve ciltle temasından kaçınılmalıdır. Buharı solunmamalıdır

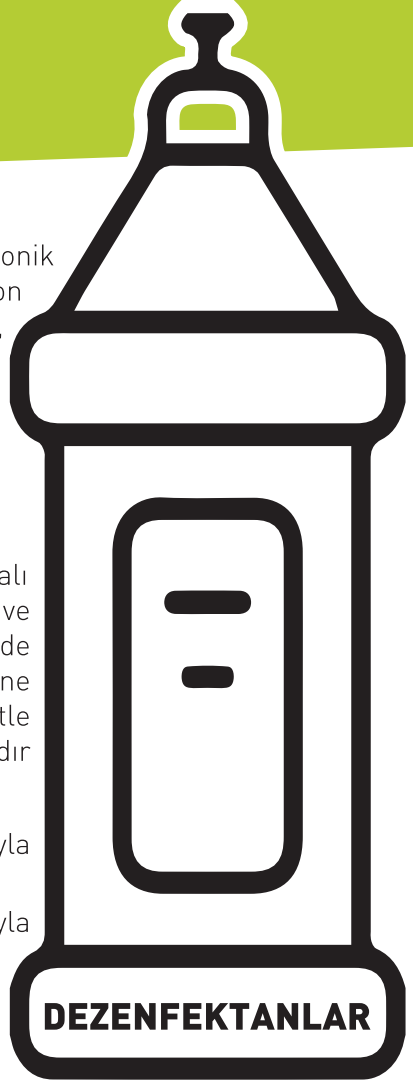
Bertarafı:

1. Ürün tamamen tüketilip, ambalajı suyla çalkalanarak geri dönüşüm kutusuna atılabilir.
2. Ürün tamamen tüketilmemişse; bol suyla beraber azar azar lavabo ya da tuvalete dökülerek kanalizasyon sistemine verilebilir.

Alternatifi:

Dezenfektan maddeler fazla tüketilmemelidir.

Boruların temizliği için; ½ fincan karbonat drene döküldükten sonra ek olarak ½ fincan sirke drenden dökülür. Dren kapatılır ve 15 dakika beklenir. Daha sonra 2 litre su ile durulanır. Dezenfektan maddeler yerine bu işlem haftada bir drenlere uygulanabilir.



SAÇ BOYALARI

Tehlikeli bileşeni:

Kadmiyum klorür, kobalt klorür, bakır klorür, kurşun asetat, gümüş nitrat

Potansiyel tehlikeleri:

Gazı gözlerde ve akciğerde iritasyona neden olur, yutulması halinde çok tehlikelidir.

Kullanımı ve depolanması:

Kullanımı hususunda etiket bilgilerine uyulmalı ve dikkatle uygulanmalıdır. Çocukların ve ev hayvanlarının ulaşamayacakları yerlerde saklanmalıdır.

Bertarafı:

1. Ürün tamamen tüketilip, ambalajı suyla çalkalanarak geri dönüşüm kutusuna atılabilir.
2. Ürün tamamen tüketilmemişse, kendi ambalajı içerisinde saklanmalı ve belediyenin atık yönetimi birimiyle görüşülmeli ve evsel tehlikeli atıkların yönetimi çalışması kapsamında toplanması ve bertaraf/geri kazanım tesislerine gönderilmesi sağlanmalıdır.



SAÇ JÖLESİ

Tehlikeli bileşeni:

Amonyum tiyo glikolat

Potansiyel tehlikeleri:

Ciltte döküntüye, cilt altında ise kılcal damar kanamalarına neden olabilir.

Kullanımı ve depolanması:

Kullanımı hususunda etiket bilgilerine uyulmalı ve dikkatle uygulanmalıdır. Çocukların ve ev hayvanlarının ulaşamayacakları yerlerde saklanmalıdır.

Bertarafı:

1. Ürün tamamen tüketilip, ambalajı suyla çalkalanarak geri dönüşüm kutusuna atılabilir.
2. Ürün tamamen tüketilmemişse, kendi ambalajı içerisinde saklanmalı ve belediyenin atık yönetimi birimiyle görüşülmeli ve evsel tehlikeli atıkların yönetimi çalışması kapsamında toplanması ve bertaraf/geri kazanım tesislerine gönderilmesi sağlanmalıdır.

Alternatifi:

Amonyak içermeyen ürünler kullanılabilir.





SAÇ SPREYİ

Tehlikeli bileşeni:

Aerosoller, polivinilprolidin

Potansiyel tehlikeleri:

Akciğer ve böbrek rahatsızlıklarına neden olur.

Kullanımı ve depolanması:

Kullanımı hususunda etiket bilgilerine uyulmalı ve dikkatle uygulanmalıdır.

Çocukların ve ev hayvanlarının ulaşamayacakları yerlerde saklanmalıdır.

Bertarafı:

1. Ürün tamamen tüketilip, ambalajı geri dönüşüm kutusuna atılabilir.
2. Ürün tamamen tüketilmemişse, kendi ambalajı içerisinde saklanmalı ve belediyenin atık yönetimi birimiyle görüşülmeli ve evsel tehlikeli atıkların yönetimi çalışması kapsamında toplanması ve bertaraf/geri kazanım tesislerine gönderilmesi sağlanmalıdır.

AHŞAP KORUYUCULAR

Tehlikeli bileşeni:

Bakır oleat, maden ruhları, naftenik asit

Potansiyel tehlikeleri:

Kanserojen etkisi olan kreosot ve inorganik arsenik bileşikleri canlılarda genetik yapıya zarar verirler.

Kullanımı:

Kullanılması esnasında ortam iyi havalandırmalı, etiket bilgilerine uyulmalı ve dikkatle uygulanmalıdır. Ahşap koruyucu kullanılmış ahşaplar kesinlikle yakılmamalıdır.

Bertarafı:

Ürün kendi ambalajında saklanmalı ve belediyenin evsel tehlikeli atıkların yönetimi çalışması kapsamında toplanması ve bertaraf/geri kazanım tesislerine gönderilmesi sağlanmalıdır.

AHŞAP MOBİLYA VE YER DÖŞEMELERİ BOYALARI/TEMİZLEYİCİLERİ/ÇİLALARI

Tehlikeli bileşeni:

Amonyak, aromatik solventler, fenol, petrol distileleri, silikonlar, sentetik polimerler, trikloretan, terebentin

Potansiyel tehlikeleri:

Yanıcı, toksik, irite edici

Kullanımı:

Kullanılması esnasında etiket bilgilerine uyulmalı ve dikkatle uygulanmalıdır. Çocukların ve ev hayvanlarının ulaşamayacakları yerlerde saklanmalıdır.

Bertarafı:

1. Ürün tamamen tüketilip, ambalajı suyla çalkalanarak geri dönüşüm kutusuna atılabilir.
2. Ürün tamamen tüketilmemişse; kendi ambalajında saklanmalı ve belediyenin evsel tehlikeli atıkların yönetimi çalışması kapsamında toplanması ve bertaraf/geri kazanım tesislerine gönderilmesi sağlanmalıdır.

PİLLER

Tehlikeli bileşeni:

Kadmiyum, korozif elektrolitler, kurşun, lityum, civa, nikel, gümüş

Potansiyel tehlikeleri:

Yüksek ısıya maruz kaldığında ya da yakıldığında patlayabilir. Civa gibi toksik ağır metaller içermesi nedeniyle yakılması ya da depolama alanlarında diğer atıklarla birlikte depolanması halinde su ve hava kirliliğine neden olur.

Kullanımı:

Çocukların ulaşamayacağı, ısı ve sıcaklıktan uzak ortamlarda saklanmalıdır. En yakın atık pil toplama noktasına ulaştırılmalıdır.

Bertarafı:

Atık piller çöpe atılmamalıdır. Atık pil toplama noktalarına ulaştırılmalıdır.

Alternatifi:

Şarj edilebilir piller.





RESİM VE EL SANATLARI MALZEMELERİ

Tehlikeli bileşeni:

Formaldehitler, Petrol distileleri, diklorbenzen,

Potansiyel tehlikeleri:

Yapısında bulunan kimyasal maddeler nedeniyle solunması, yutulması ya da ciltle teması halinde zarar verir. Bu malzemelerin kullanılması sırasında ortamın havalandırması iyi olmalıdır.

Kullanımı:

Kullanımı ve saklanması hususunda etiket bilgilerine uyulmalıdır. Yenmemeli ve içilmemelidir. Çocukların ulaşamayacağı ortamlarda saklanmalıdır.

Bertarafı:

1. Ürün tamamen tüketilip, ambalajı kuru olarak geri dönüşüm kutusuna atılabilir.
2. Ürün tamamen tüketilmemişse; kendi ambalajında saklanmalı ve belediyenin evsel tehlikeli atıkların yönetimi çalışması kapsamında toplanması ve bertaraf/geri kazanım tesislerine gönderilmesi sağlanmalıdır.

Alternatifi:

Aerosol spreyler yerine fırça, Solvent bazlı boyalar yerine su bazlı boyalar, Çocukların ev ödevlerinde pastel boyalar, tebeşir vs. yerine doğal malzemeler ya da su bazlı ürünler tercih edilebilir.

İLAÇLAR (KULLANILMAYAN / TARİHİ GEÇMİŞ OLAN)

Potansiyel tehlikeleri:

İlaçların çoğu toksik olup, özellikler yaşlılar ve çocuklar tarafından yutulması halinde çok zararlıdır. Çocukların vücut gelişimlerini henüz tamamlamamış olmaları ve zayıf olmaları nedeniyle potansiyel kimyasal zehirlenme tehlikesi altındadırlar.

Kullanımı:

Kullanımı hususunda prospektüs bilgilerine uyulmalı ve dikkatle uygulanmalıdır. Ambalajının ağzı sıkıca kapatılmalı, çocukların ve ev hayvanlarının ulaşamayacakları yerlerde saklanmalıdır.

Bertarafı:

1. İlaç tamamen tüketilip, ambalajı suyla çalkalanarak geri dönüşüm kutusuna atılabilir.
2. İlaç tamamen tüketilmemişse, Belediyenin atık yönetimi birimiyle görüşülmeli ve evsel tehlikeli atıkların yönetimi çalışması kapsamında toplanması ve bertaraf/geri kazanım tesislerine gönderilmesi sağlanmalıdır.
3. Kanseri tedavisinde kullanılan ilaçlar ile saç için kullanılan bit ve sirke şampuanlarının ambalajları boş olsa bile çöpe atılmamalıdır. Bertarafı hususunda detaylı bilgi almak için yetkili birimlerle görüşülmelidir.



EVSEL TIBBİ ATIKLAR

Potansiyel tehlikeleri:

Evlerden kaynaklanan tıbbi tehlikeli atıklar; enjeksiyon iğneleri ve şırıngalar, aşılar, biyolojik ve patojenik atıklardır. İğne ve şırınga gibi kesici malzemelerin direk çöpe atılması, çöpü taşıyanları, geri kazanım/bertaraf tesisinde çalışan işçileri yaralayabilir. Eğer tıbbi atıklar hastalık yapıcı organizmalarla kontamine olmuşsa, bulaşıcı hastalıkların yayılmasına neden olur.

Bertarafı:

1. Kesici ve diğer tıbbi atıklar bulaşıcı atıklar olarak adlandırılırlar ve evsel atıklardan ayrı olarak bertaraf edilirler. Bu nedenle çöpe ya da geri dönüşüm kutusuna atılmamalıdır.
2. Belediyenin atık yönetimi birimiyle görüşülmeli ve evsel tehlikeli atıkların yönetimi çalışması kapsamında toplanması ve bertaraf/geri kazanım tesislerine gönderilmesi sağlanmalıdır.



FIRIN TEMİZLEYİCİLERİ

Tehlikeli bileşeni:

Glikol eterler, sodyum ve potasyum hidroksitler, metilen klorür, petrol distile ürünleri

Potansiyel tehlikeleri:

Cilt, göz ve iç organlar için oldukça koroziftir.

Kullanımı :

Kullanımı hususunda etiket bilgilerine uyulmalı ve dikkatle uygulanmalıdır.Sprey tüpü şeklindeki temizleyicilerin kullanımından kaçınılmalıdır. Koruyucu eldivenler kullanılmalıdır. Ortamın iyice havalanması sağlanmalıdır. Çocukların ve ev hayvanlarının ulaşamayacakları yerlerde saklanmalıdır.

Bertarafı:

1. Ürün tamamen tüketilip, ambalajı suyla çalkalanarak geri dönüşüm kutusuna atılabilir.
2. Ürün tamamen tüketilmemişse; kendi ambalajında saklanmalı ve belediyenin evsel tehlikeli atıkların yönetimi çalışması kapsamında toplanması ve bertaraf/geri kazanım tesislerine gönderilmesi sağlanmalıdır.

Alternatifi:

Fırının henüz kirlenmiş halde temizlenmesi, kullanılan temizlik maddesi miktarının daha az olmasını sağlar. Ayrıca temizlik için tuz tercih edilebilir. Fırındaki kirlenmiş madde kurumuşsa suyla biraz nemlendirildikten sonra tuzla temizlenebilir.

Fırın temizlenmeden önce temizleme bezi, yağların daha kolay temizlenmesi için sirkeli su içinde bekletilebilir. Temizlik için karbonat kullanılabilir ve çelik bulaşık teli ile fırın temizlenebilir. Toksik ve korozif olmayan fırın temizleyicileri tercih edilebilir.



FLÜORESAN LAMBALAR

Tehlikeli bileşeni:

Civa, PCB'ler

Potansiyel tehlikeleri:

Çok az miktarda da olsa flüoresan lambalarda metalik civa bulunmaktadır. Metalik civa buharlarının solunması sağlık açısından zararlıdır. Yakılması halinde hava kirliliğine, depolanması ya da toprakla teması halinde toprak ve su kirliliğine neden olur.

Bertarafı:

Belediyenin evsel tehlikeli atıkların yönetimi çalışması kapsamında toplanmalı ve lisanslı geri kazanım/bertaraf tesislerine gönderilmelidir.

AEROSOLLER (BASINÇLI KAPLAR)

Tehlikeli bileşeni:

Metilen klorür, azotprotoksik, propan, trikloreten, trikloretilen

Potansiyel tehlikeleri:

Basınçlı ambalajların patlama ihtimaline karşın yüksek ısıya maruz bırakılmamalıdır.

Bileşenleri yanıcı, toksik, irite edici ve zehirli olabilir.

Kullanımı:

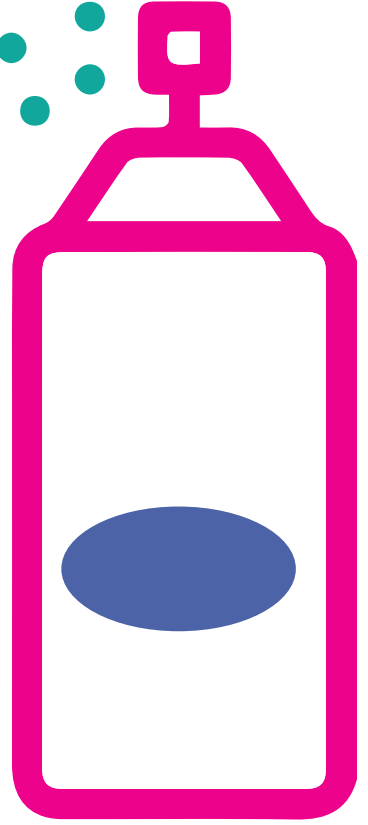
Mobilya boya, deodorantlar, oda spreyleri vb. ürünler basınçlı kaplar içerisinde bulunabilirler. Basınçlı ambalajlar; patlayıcı ve yanıcı olmaları nedeniyle oda sıcaklığında tutulmalı ve dikkatle kullanılmalıdır. Aerosol gazlarının ısınması halinde flor, klor gibi toksik gazlar ortaya çıkabilir. Kloroflorokarbonlar ozon tabakasına zarar verirler. Havaya püskürtülen partiküller kana kolayca karışır, cilde zarar verir, solunması halinde tehlikelidir. Kullanımı sırasında ortamın iyi havalandırılması gerekmektedir. Çocukların ulaşamayacağı, ısı ve sıcaklıktan uzak ortamlarda saklanmalıdır.

Bertarafı:

1. Ürün tamamen tüketilmelidir. Boş ambalajı geri dönüşüm kutusuna atılabilir.
2. Ambalaj boş değilse, bertarafı hususunda belediyenin evsel tehlikeli atıkların yönetimi çalışması kapsamında toplanması ve bertaraf/geri kazanım tesislerine gönderilmesi sağlanmalıdır.

Alternatifi:

Aerosol ambalajlar yerine pompalı spreyler ya da alternatif ürünler kullanılabilir.



BOYA / VERNİK SÖKÜCÜLERİ

Tehlikeli bileşeni:

Solvent bazlı aseton, benzen, karbontetraklorür, metanol metilenklorür, fenoller, toluen, su bazlı alifatik petroldistileleri, dibazik asit esterler, propanik asit, propilen karbonat sodyum hidroksit

Potansiyel tehlikeleri:

Solvent bazlı ürünler yanıcı ve toksiktirler. Buharları kolayca solunur ve ciltle temas etmesi halinde zararlıdır. Alkali bazlı ürünler koroziftirler. Benzen içeren ürünler kesinlikle kullanılmamalıdır.

Kullanımı :

Kullanımı hususunda etiket bilgilerine uyulmalı ve dikkatle uygulanmalıdır.

İhtiyaç kadar satın alınmalı ve kullanılmalıdır.

Çocukların ve ev hayvanlarının ulaşamayacakları yerlerde saklanmalıdır.

Bertarafı:

Belediyenin evsel tehlikeli atıkların yönetimi çalışması kapsamında toplanması ve bertaraf/geri kazanım tesislerine gönderilmesi sağlanmalıdır.

Alternatifi:

Şayet sökülecek boya kurşun içermiyorsa hiçbir kimyasal madde kullanılmadan kazılarak, raspalanarak ya da kumla çıkması sağlanabilir.

Su ve alkali bazlı boya sökücüler solvent bazlılardan daha az tehlikelidir.



TİNERLER

Tehlikeli bileşeni:

Aseton, metanol, naftalin, toluen, terebentin,

Potansiyel tehlikeleri:

Yanıcı, Toksik. Buharları kolayca solunur ve sıvı halde ciltle temas etmesi halinde zararlıdır.

Kullanımı:

Kullanımı hususunda etiket bilgilerine uyulmalı ve dikkatle uygulanmalıdır. Çocukların ve ev hayvanlarının ulaşamayacakları yerlerde saklanmalıdır.

Bertarafı:

Belediyenin evsel tehlikeli atıkların yönetimi çalışması kapsamında toplanması ve lisanslı geri kazanım tesislerine gönderilmelidir.

Alternatifi:

Su bazlı ürünler tercih edilebilir



**Tehlikeli bileşeni:**

Sülfürik asit, kurşun

Potansiyel tehlikeleri:

Sülfürik asidin korozif olması nedeniyle cilde ve göze zarar verir. Kurşun ise çevre ve insan sağlığı açısından son derece tehlikelidir.

Kullanımı:

Kullanımı ve saklanması hususunda etiket bilgilerine uyulmalıdır.

Akümülatörlere su koyulurken koruyucu eldiven ve gözlük kullanılmalıdır.

Çocuklardan ve ateşten uzak kapalı bir ortamda saklanmalıdır.

Bertarafı:

Çöp kutusuna atılmamalıdır. Belediyenin evsel tehlikeli atıkların yönetimi çalışması kapsamında toplanması ve bertaraf/geri kazanım tesislerine gönderilmesi sağlanmalıdır.

Alternatifi:

Geri dönüşüme uygun akümülatörler kullanılabilir.

ANTİFİRİZ

Tehlikeli bileşeni:

Etilen glikol, metanol, nitritler

Potansiyel tehlikeleri:

Kokusu çekici olup, koklayan çocukların ve evcil hayvanların solunum sistemlerine, canlılarda beyin ve böbreğe zarar verir.

Kullanımı:

Kullanımı ve saklanması hususunda etiket bilgilerine uyulmalıdır. Yere dökülmesi halinde absorban bir malzemeye temizlenmelidir. Çocuklardan ve evcil hayvanlardan uzakta, soğuk ve kapalı bir yerde saklanmalıdır. Atık antifirizler kullanılmış yağlarla karıştırılmamalıdır.

Bertarafı:

Belediyenin evsel tehlikeli atıkların yönetimi çalışması kapsamında toplanması ve bertaraf/geri kazanım tesislerine gönderilmesi sağlanmalıdır.

Alternatifi:

Bileşiminde etilen glikol yerine propilen glikol içeren ya da geri dönüşüme uygun antifirizler kullanılabilir.



ARAÇ CAMI TEMİZLEME SIVISI

Tehlikeli bileşeni:

Metanol, etilen glikol, izopropanol

Potansiyel tehlikeleri:

Toksik. Yutulması halinde zararlıdır.
Ciltle temasından ve solunmasından kaçınılmalıdır.

Kullanımı :

Kullanımı hususunda etiket bilgilerine uyulmalı ve dikkatle uygulanmalıdır.

Bertarafı:

1. Ürün tamamen tüketilip, ambalajı suyla çalkalanarak geri dönüşüm kutusuna atılabilir.
2. Ürün tamamen tüketilmemişse; kendi ambalajında saklanmalı ve belediyenin evsel tehlikeli atıkların yönetimi çalışması kapsamında toplanması ve bertaraf/geri kazanım tesislerine gönderilmesi sağlanmalıdır.

Alternatifi:

Metanol içermeyen ürünler tercih edilebilir.



GÜVE YOK EDİCİLER



Tehlikeli bileşeni:

Naftalin, paradiklor benzen

Potansiyel tehlikeleri:

Güve yok ediciler; güveleri yok etmek amacıyla kullanılan uçucu katılardır. Farklı bir kokusu vardır. Şeker gibi görünürler, yenilmesi halinde zehirlenmelere neden olur. Alerji problemi olan kişilere zarar verebilir. Uzun süre buharının solunması halinde karaciğeri, burunu ve boğazı tahriş eder.

Kullanımı:

Kullanımından kaçınılmalıdır. Ancak kullanmak gerekiyorsa etiket bilgilerine uyulmalı ve dikkatle uygulanmalıdır.

Hava temizleyicisi olarak asla kullanılmamalıdır. Evde en az oturlan odada kullanılmalıdır.

Ambalajının ağzı sıkıca kapatılmalı, çocukların ve ev hayvanlarının ulaşamayacakları yerlerde saklanmalıdır.

Bertarafı:

Belediyenin evsel tehlikeli atıkların yönetimi çalışması kapsamında toplanması ve bertaraf/geri kazanım tesislerine gönderilmesi sağlanmalıdır.

Alternatifi:

Kullanılmayan giyecekler sık sık havalandırılabilir, giyecek üzerinde güve yumurtasının olup olmadığı kontrol edilebilir. Yünlü ve deriler eğer kullanılmayacak durumdaysa elden çıkarılmalıdır. Yünlüler saklanmadan önce mümkünse sabunla yıkanmalı ve temiz bir şekilde kaldırılmalıdır. Halılar, kilimler ve poltermöbelleri vakumlanmalıdır.

METAL BOYALARI / TEMİZLEYİCİLERİ

Tehlikeli bileşeni:

Amonyak, denatüre alkol, tiner, okzalik asit, petrol distileleri

Potansiyel tehlikeleri:

Yanıcı, toksik, irite edici

Kullanımı:

Kullanılması hususunda etiket bilgilerine uyulmalı ve dikkatle uygulanmalıdır.

Çocukların ve ev hayvanlarının ulaşamayacakları yerlerde saklanmalıdır.

Bertarafı:

1. Ürün tamamen tüketilip, boş ambalajı geri dönüşüm kutusuna atılabilir.
2. Ürün tamamen tüketilmemişse; kendi ambalajında saklanmalı ve belediyenin evsel tehlikeli atıkların yönetimi çalışması kapsamında toplanması ve bertaraf/geri kazanım tesislerine gönderilmesi sağlanmalıdır.



MOTOR YAĞLARI / YAĞ FİLTRELERİ



Tehlikeli bileşeni:

Krom, kurşun, petrol hidrokarbonları, aromatik hidrokarbonlar, çinko

Potansiyel tehlikeleri:

Yanıcı. Toksik. Solunması, yutulması ya da ciltle teması halinde zararlıdır. Uzun zaman motor yağıyla temas halinde olunması halinde kurşun gibi ağır metaller vücut sistemine ciddi zarar verirler. Motor yağının yere dökülmesi halinde yüzeysel ve yer altı suyu kirlenmesine neden olur.

Kullanımı:

Ciltle temasını en aza indirmek için nitril eldivenleri giyilmelidir. Karbüratör temizleyicileri, solventler, antifirizler, fren sıvıları veya benzinler kullanılmış motor yağı ile karıştırılmamalıdır.

Çocukların ve ev hayvanlarının ulaşamayacakları yerlerde saklanmalıdır.

Bertarafı:

Belediyenin evsel tehlikeli atıkların yönetimi çalışması kapsamında toplanması ve bertaraf/geri kazanım tesislerine gönderilmesi sağlanmalıdır.

SOLVENT BAZLI BOYALAR

Tehlikeli bileşeni:

Alkil reçinesi, kerosen, kurşun, litofon, civa, metilen klorür, metil etil keton, titanyum dioksit, toluen, triklor etan, ksilen

Potansiyel tehlikeleri:

Yanıcı, toksik, cilt ve gözleri tahriş edici,

Kullanımı ve depolanması:

İhtiyaç kadar satın alınmalı ve yeteri kadar kullanılmalıdır.

Boyanın kullanımı esnasında ortamın iyi havalandırılması gerekir. Bileşimindeki solvent miktarının fazla olması nedeniyle özellikle hamile bayanların bu tür boyalardan uzak durması gerekir. Solvent bazlı boyalar ateşten uzakta bulundurulmalıdır.

Çocukların ve ev hayvanlarının ulaşamayacakları yerlerde saklanmalıdır.

Bertarafı:

1. Eğer boyanın içeriğinde kurşun yoksa en iyi bertaraf yöntemi ürünün tamamen tüketilip, ambalajının geri dönüşüm kutusuna atılmasıdır.
2. Boya kutusunda kalan boya kupkuru olmuşsa ve kurşun içermiyorsa boya kutusu geri dönüşüm kutusuna atılabilir.
3. Kurşun içeren boyalar ile kutusunda kurumamış halde olan boyalar; belediyenin atık yönetimi birimiyle görüşülmeli ve evsel tehlikeli atıkların yönetimi çalışması kapsamında toplanması ve bertaraf/geri kazanım tesislerine gönderilmesi sağlanmalıdır.

Alternatifi:

Su bazlı boyalar tercih edilebilir.



SU BAZLI BOYALAR

Tehlikeli bileşeni:

Akrilik reçinesi, etilen glikol, kurşun, civa

Potansiyel tehlikeleri:

İç mekanlarda kullanılan boyalar daha az tehlikelidir. Ancak dış yüzeyler için kullanılan boyalarda civalı pestisit olma ihtimali nedeniyle solunması halinde toksik etki gösterir.

Kullanımı ve depolanması:

İhtiyaç kadar satın alınmalı ve kullanılmalıdır.

Çocukların ve ev hayvanlarının ulaşamayacakları yerlerde saklanmalıdır.

Bertarafı:

1. Ürün tamamen tüketilip, ambalajı geri dönüşüm kutusuna atılabilir.
2. Ürün tamamen tüketilmemişse; kendi ambalajında saklanmalı ve belediyenin evsel tehlikeli atıkların yönetimi çalışması kapsamında toplanması ve bertaraf/geri kazanım tesislerine gönderilmesi sağlanmalıdır.

Alternatifi:

Uçuculuğu ve tehlikesi daha az olan boyalar tercih edilebilir.

YAĖ ÇÖZÜCÜLER

Tehlikeli bileşeni:

Karbon tetraklor, metilen klor, metil etil keton, perkloretilen, toluen, trikloretilen, ksilen.

Potansiyel tehlikeleri:

Yanıcı, Toksik

Kullanımı ve depolanması:

Kullanımı ve saklanması hususunda etiket bilgilerine uyulmalıdır. Kapağı sıkıca kapatılmalı, çocukların ve ev hayvanlarının ulaşamayacağı ortamlarda saklanmalıdır.

Bertarafı:

Belediyenin evsel tehlikeli atıkların yönetimi çalışması kapsamında toplanması ve bertaraf/geri kazanım tesislerine gönderilmesi sağlanmalıdır.

Alternatifi:

Solvent bazlı yağ çözücüler yerine alternatif ürünler kullanılmalıdır.



YAĞLAMA YAĞI / MAKİNA YAĞI

Tehlikeli bileşeni:

Alifatik ve aromatik hidrokarbonlar (benzen naftalin, toluen, ksilen)

Potansiyel tehlikeleri:

Yanıcı, Toksik

Kullanımı ve depolanması:

Cilde temas etmemesi gerekir bunun için nitril eldivenleri kullanılabilir.

Ambalajının ağzı sıkıca kapatılmalı, çocukların ve ev hayvanlarının ulaşamayacakları yerlerde saklanmalıdır.

Bertarafı:

1. Ürün tamamen tüketilip, ambalajı geri dönüşüm kutusuna atılabilir.
2. Ürün tamamen tüketilmemişse; kendi ambalajında saklanmalı ve belediyenin evsel tehlikeli atıkların yönetimi çalışması kapsamında toplanması ve bertaraf/geri kazanım tesislerine gönderilmesi sağlanmalıdır.

Alternatifi:

Kapı tokmağı ve mandalının yağlanması için mineral yağlar kullanılabilir.

Kilitler için kuru toz grafitler kullanılabilir.

YAĞLAMA YAĞI

YAPIŐTIRICILAR VE TUTKALLAR

Tehlikeli bileŐeni:

Naftalin, fenol, etanol, vinil klorit, formaldehit, akrilonitril

Potansiyel tehlikeleri:

Solvent bazlı yapıŐtırıcılar en tehlikeli tip olup etiketinde “yanıcı”, “kolaylıkla tutuŐabilir” ya da “petrol distileleri iŐerir” bilgileri bulunur. Yanıcı, patlayıcı, cildi tahriŐ edici, ciŐerlere zarar verici, korozif, cilt ve gözleri yakıcı etkileri vardır.

Kullanımı ve depolanması:

Beyaz yapıŐtırıcı, stik yapıŐtırıcılar ya da mümkünse sarı yapıŐtırıcılar kullanılabilir. Solvent bazlı yapıŐtırıcılar kullanımı esnasında lens kullanılmamalıdır. YapıŐtırıcı tamamen tüketilmelidir. KapaĐı sıkıca kapatılarak, ateŐten uzak,  ocukların ulaŐamayacakları kapalı bir ortamda saklanmalıdır.

Bertarafı:

1.  r n tamamen t k tilip, ambalajı geri d n Ő m kutusuna atılabilir.
2.  r n tamamen t k tilmemiŐse; kendi ambalajında saklanmalı ve belediyenin evsel tehlikeli atıkların y netimi  alıŐması kapsamında toplanması ve bertaraf/geri kazanım tesislerine g nderilmesi saĐlanmalıdır.

Alternatifi:

Solvent bazlı yapıŐtırıcılar yerine stik yapıŐtırıcılar ya da daha az tehlikeli olanlar tercih edilebilir.

