

İLİMİZDE KIYI KENAR ÇİZGİSİ TESPİT ÇALIŞMALARI ARTARAK DEVAM ETMEKTEDİR.

(BİLECİK İLİ 3621 SAYILI KIYI KANUNUNA GÖRE YAPILAN KIYI KENAR ÇİZGİSİ TESPİT ÇALIŞMALARI)

İlimizde Müdürlüğümüz imkanları dahilinde Kıyı Kenar Çizgisi tespit çalışmaları her geçen gün artarak devam etmekte olup hedef, mevzuat gereği İlimizde yapılması gereken tüm Kıyı Kenar tespit çalışmalarının tamamlanarak, Kıyı Kenar Çizgisine matuf tüm sektörlerin çalışma alanlarını kolaylaştırmak ve yapılan çalışmaları da mevzuat hükümlerine uygun hale getirmektir.

Sakarya Nehri

Sakarya Nehri, İlimize İnhisar İlçesi, Çayköy Köyünün doğusundan giriş yapıp, Osmaneli İlçesi Ciciler Köyünden Bilecik İl sınırlarını terk etmektedir. Sakarya Nehrinin İlimiz sınırlarından geçen kısmı yaklaşık **102 km** dir.

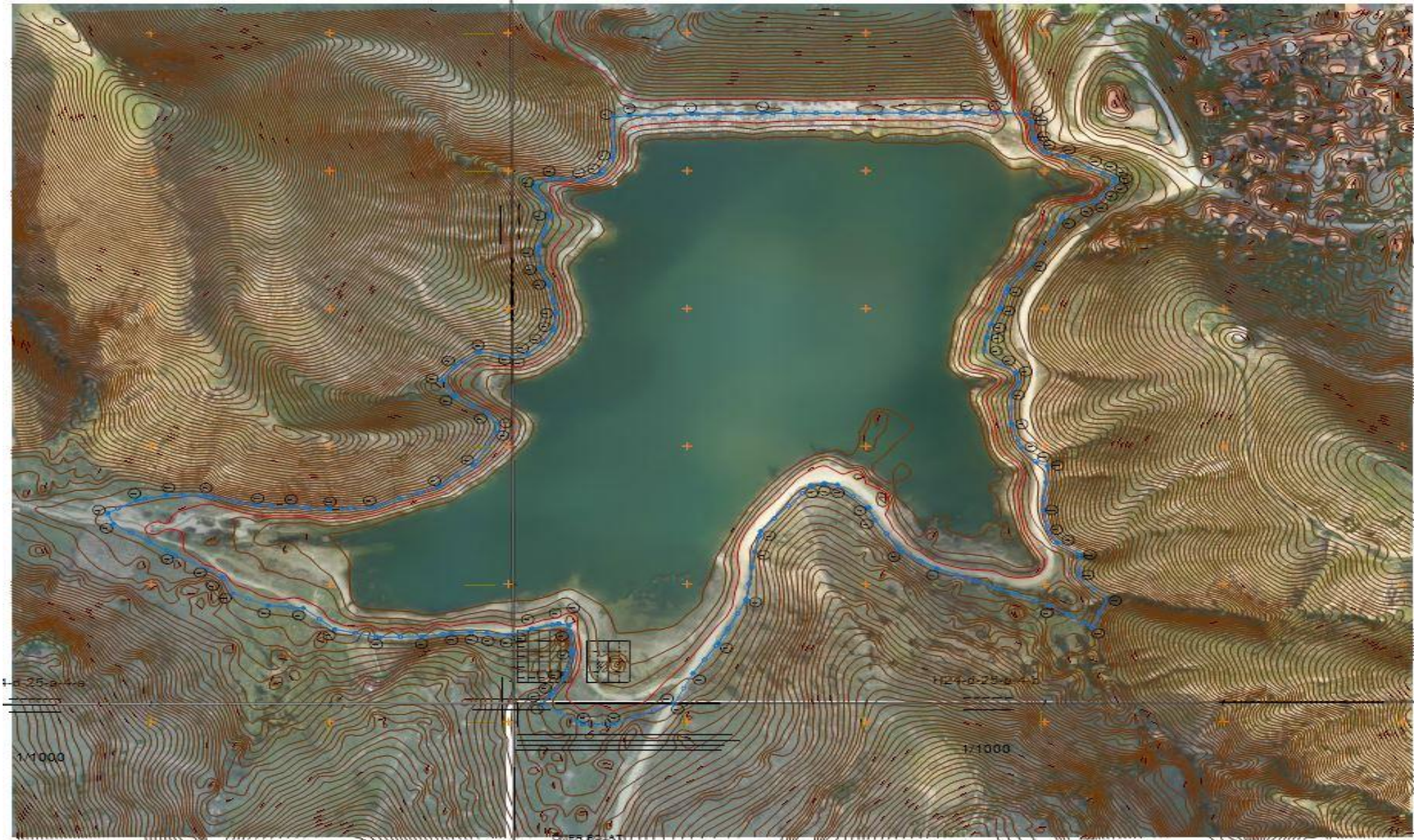
- **İnhisar** İlçesinin Çayköy, Kararağaç, Akkum, Koyunlu Köyleri ve ilçe merkezinden, **Söğüt** İlçesinin Yakacık, Kayabeli, Hamitabat, Geçitli ve Tuzaklı Köylerinden, **Merkez** İlçenin Deresakarı, Selbükü ve Ören Köyleri, Bayırköy ve Kayalar Mahallesinden, **Gölpazarı** İlçesinin Şahinler, Gemici, Küçükyenice Köylerinden ve **Osmaneli** İlçesinin ise Selimiye, Büyükyenice, Selçik, Ciciler Köyleri ve ilçe merkezinden geçmektedir.

Bu alanda 2017 yılı içerisinde aşağıdaki çalışmalar yapılmıştır.

- Osmaneli Belediye Başkanlığının 13.10.2016 tarih ve 9780974/943 sayılı yazısı ile Osmaneli İlçe Merkezine ait **16 paftada yaklaşık 14 km uzunluğunda** KKÇ tespiti talep edilmiş olup, 17.05.2017 tarih ve 8752 sayılı Makam Olur'una istinaden söz konusu paftalar Bakanlığımızca onaylanmıştır.
- **Söğüt**-Borcak göleti ile ilgili Kıyı Kenar Çizgisi tespit çalışmaları Bakanlığımız Coğrafi Bilgi Sistemleri Genel Müdürlüğü tarafından üretilen True Ortofoto Haritalar üzerinden tamamlanmış olup (**3 paftada yaklaşık 2 km uzunluğunda**) 08.03.2017 tarih ve 4337 sayılı Makam Olur'una istinaden söz konusu paftalar Bakanlığımızca onaylanmıştır.

Mevzuat hükümleri gereği yukarıda belirtilen Kıyı Kenar Çizgisi Tespit çalışmalarının onaylanmasına müteakip askı işlemleri ve Kadastro Müdürlüğü ile Milli Emlak Müdürlüğü tarafından gerekli işlemler yapılır.

Bugüne kadar Valiliğimizce tespit edilip, Bakanlığımızca onaylanan Kıyı Kenar Çizgisi çalışması sayısı **18** olup toplam uzunluğu ise yaklaşık **31 km** dir. Osmaneli İlçesinde (Selçik Köyü, Büyükyenice Köyü, Selimiye Köyü, Ciciler Köyü, Medetli Köyü, Hacıoğlu Mahallesi ve Camicedit Mahallesi) Gölpazarı İlçesinde (Küçükyenice Köyü, Demirhanlar Köyü), Söğüt İlçesi (Hamidabat Köyü, Borcak Köyü), Merkez İlçenin (Vezirhan Beldesi, Selbükü Köyü) anılan mahallerinde **61 adet 1/1000 ölçekli paftada** Kıyı kenar Çizgisi Tespit çalışması yapılmıştır.



SÖĞÜT BORÇAK GÖLETİ KIYI KENAR ÇİZGİSİ TESPİT ÇALIŞMASI



OSMANELİ İLÇESİ SAKARYA NEHRİ KIYI KENAR ÇİZGİSİ TESPİT ÇALIŞMASI