

TABIAT VARLIKLARINI KORUMA ŞUBE MÜDÜRLÜĞÜ

ANTALYA DOĞAL SİT ALANLARI ve TABİAT VARLIKLARI



ANTALYA



BURDUR



ISPARTA

TABIAT VARLIKLARINI KORUMA ŞUBE MÜDÜRLÜĞÜ

DOĞAL SİT ALANLARI

İl	Doğal Sit Alanı	Tabiat Varlığı
Antalya	52 Adet	51 Adet

TABİAT VARLIKLARINI KORUMA ŞUBE MÜDÜRLÜĞÜ

ANTALYA İLİNDEKİ DOĞAL SİT ALANLARI

Demre-Çayağzı



Demre Çayı

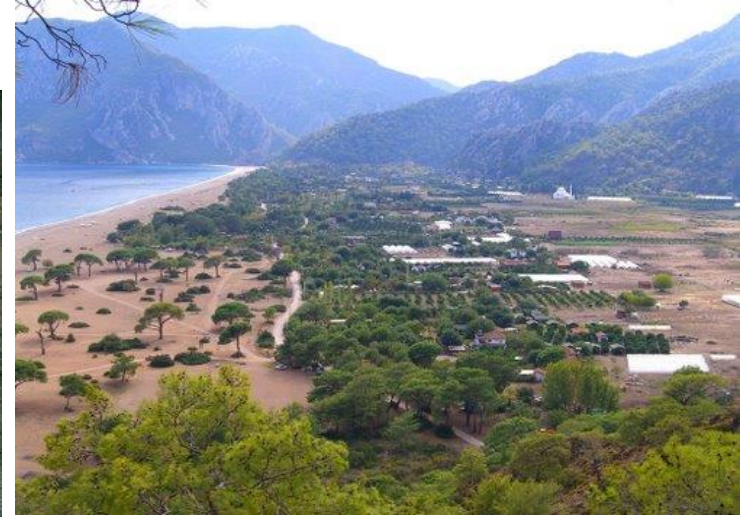
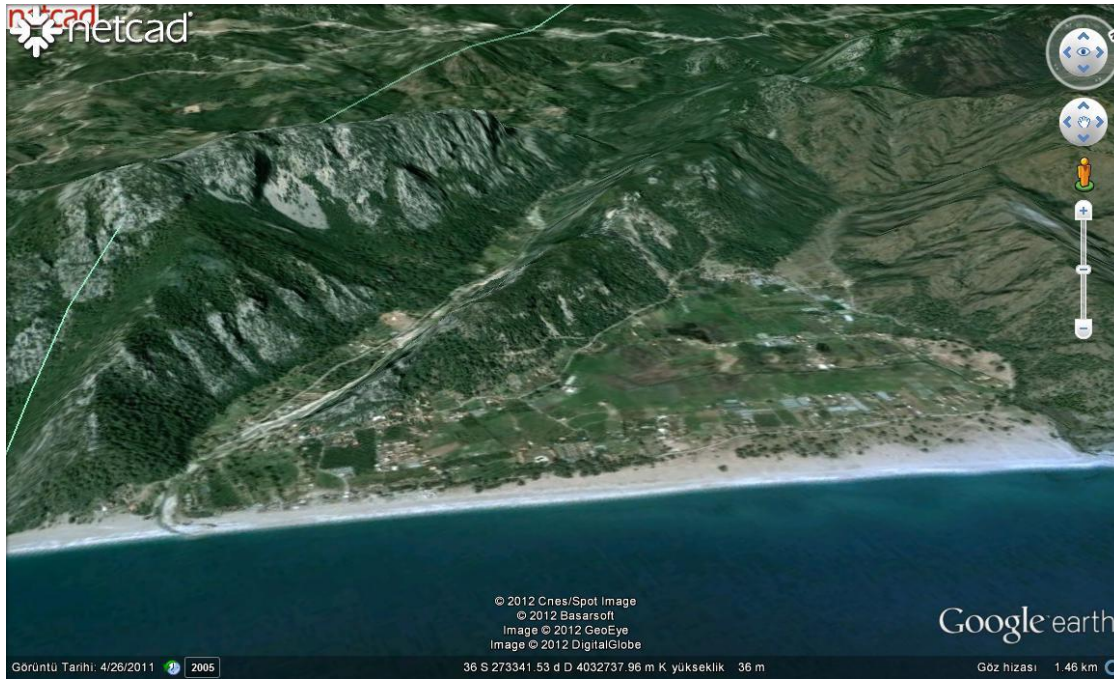


Kaputaş Plajı

TABIAT VARLIKLARINI KORUMA ŞUBE MÜDÜRLÜĞÜ

ANTALYA İLİNDEKİ DOĞAL SİT ALANLARI

ÇIRALI (Kemer)



TABIAT VARLIKLARINI KORUMA ŞUBE MÜDÜRLÜĞÜ

ANTALYA İLİNDEKİ DOĞAL SİT ALANLARI FALEZLER (Antalya)



TABIAT VARLIKLARINI KORUMA ŞUBE MÜDÜRLÜĞÜ

ANTALYA İLİNDEKİ DOĞAL SİT ALANLARI SAKLIKENT



TABIAT VARLIKLARINI KORUMA ŞUBE MÜDÜRLÜĞÜ

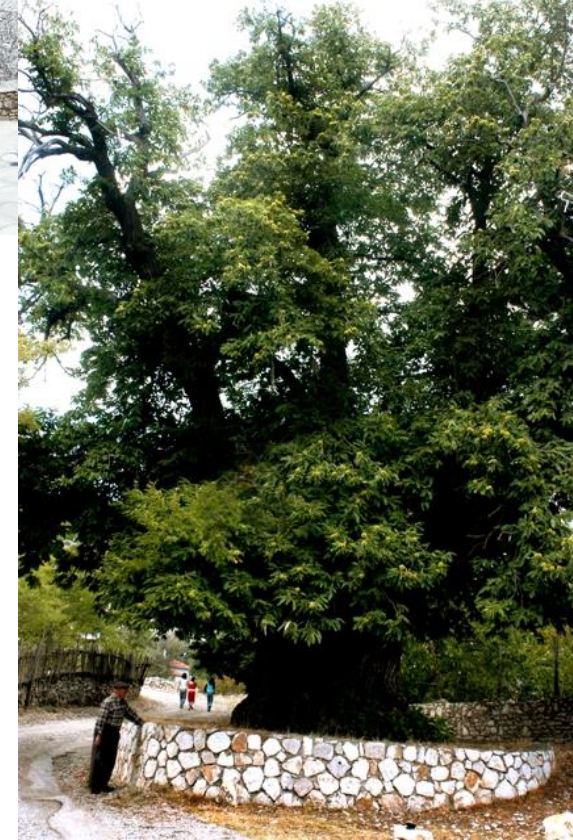
ANTALYA İLİNDEKİ TABİAT VARLIKLARI



ANIT AĞAÇ



ALTINBEŞİK MAĞARASI



TABIAT VARLIKLARINI KORUMA ŞUBE MÜDÜRLÜĞÜ

ANTALYA TABİAT VARLIKLARINI KORUMA BÖLGE KOMİSYONU

- Başvuru Doğal Sit/Tabiat Varlığı Vb. Girmesi Halinde Konu Antalya Tabiat Varlıklarını Koruma Bölge Komisyonuna Aktarılır.
- Antalya Tabiat Varlıklarını Koruma Komisyonunda; Antalya, Burdur ve Isparta illerinde bulunan tabiat varlıkları ve doğal sit alanlarındaki tüm uygulamalar değerlendirilmektedir.
- İlk kez 24.11.2011 tarihinde toplanan komisyon bünyesinde, bugüne kadar 72 adet toplantı yapılmış olup, toplam 1139 karar alınmıştır.

TABIAT VARLIKLARINI KORUMA ŞUBE MÜDÜRLÜĞÜ

DOĞAL SİT ALANLARINDA BAŞVURU KONULARI

İl Müdürlüğümüze gelen başvurular 2011/17 Sayılı Bakanlık Genelgesi uyarınca değerlendirilmektedir.

- Doğal sit alanı iptal/derece değişiklik talebi
- İmar planları talepleri hakkında görüş
- Mimari/peyzaj projeleri hakkında görüş
- Anıt ağaçlar hakkında: tescil, tespit, iptal ve bakım talepleri
- Teknik altyapı projeleri hk.Görüş
- Mahkemelere bilgi/belge veriliyor
- Maden ocaklarının konumları kontrol ediliyor
- Hazine alanlarının ve 2b alanların satışı, kiralanması ve tahsis işlemleri hakkında görüş
- Şahıslara ait taşınmazların cins değişiklikleri, tevhit/ifraz işlemleri
- Hes-ler ve su kaynaklarının kiralanması
- Özel ağaçlandırma başvuruları
- Günübirlik alan kullanımları
- Mesire alan talepleri

Turizm amaçlı sportif faaliyetler (rafting, jeep safari, zıp line, yamaç paraşütü, su üstü parkur vb.)

Bilimsel çalışmalara izin verilmesi